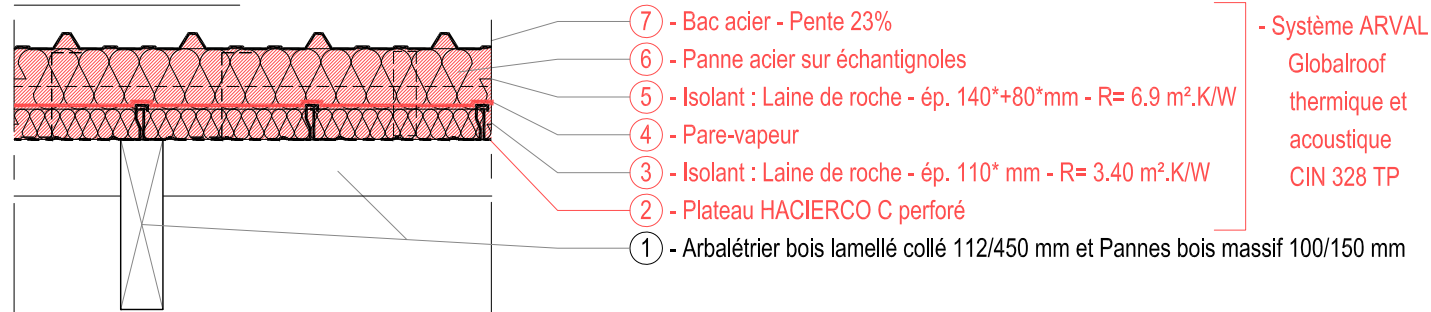


Bâtiment A (zone en panneaux sandwich) - 96 m² - (suite)

REPRISE VARIANTE 4



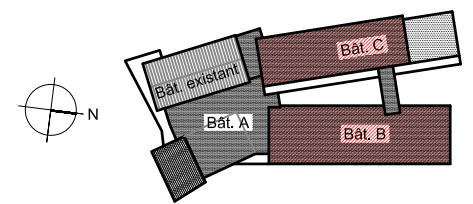
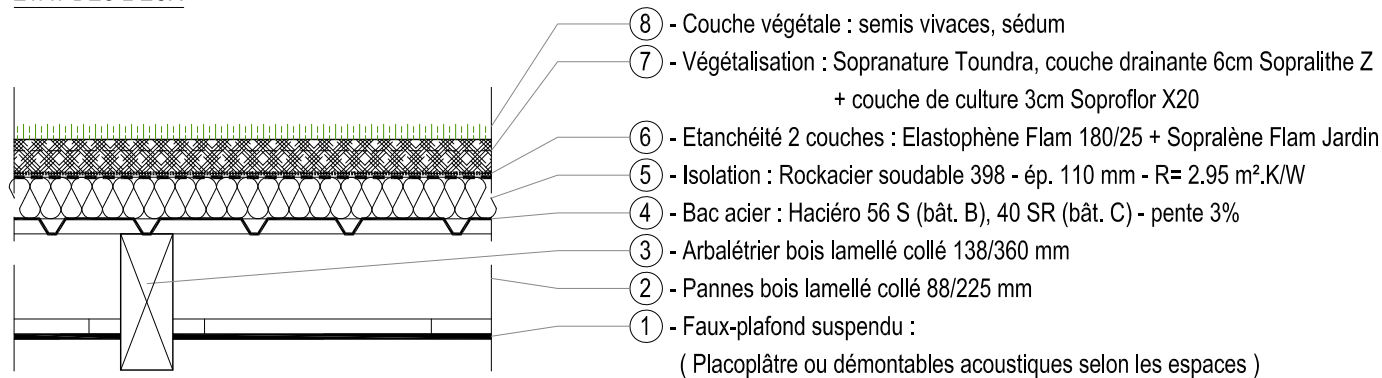
OBSERVATIONS :

- * . Epaisseur à confirmer en phase APD
Position du point de rosée correcte
selon dispositions de pose du fabricant
- ⊕ . Intervention par l'extérieur
. Eligible Certificat Economie d'Energie
. Pas de renforcement de charpente à prévoir
- ⊖ . Isolant non biosourcé

MONTANT en € HT / m² : 210.00 €

Bâtiment B et Bâtiment C (zones sur bac acier) - 510 + 350 m²

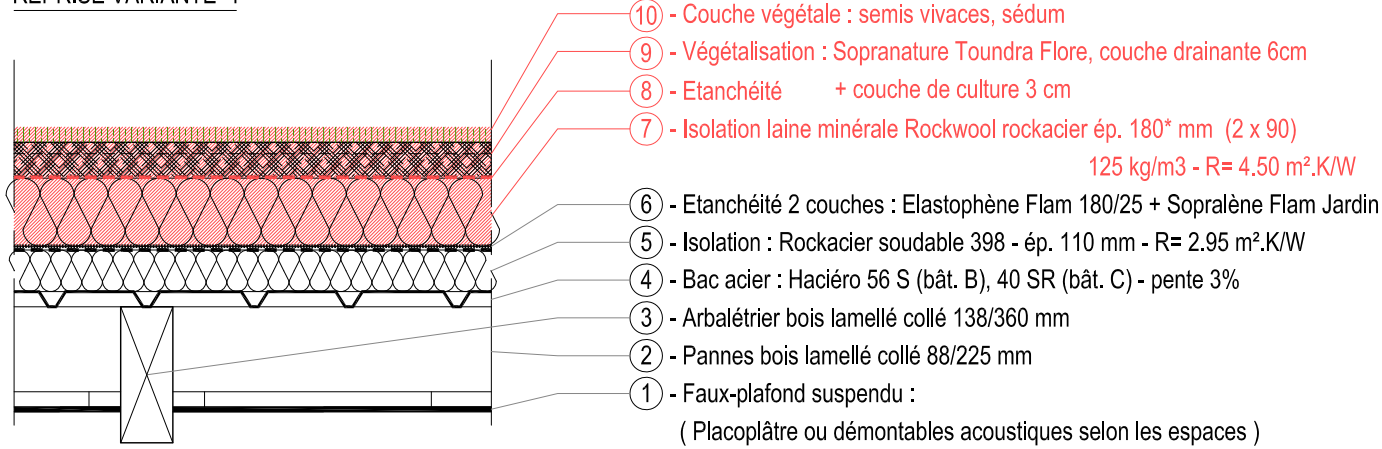
ETAT DES LIEUX



légende :

- ⊖ - XXXX
- Matériaux existants
- ⊕ - XXXX
- Matériaux de rénovation

REPRISE VARIANTE 1

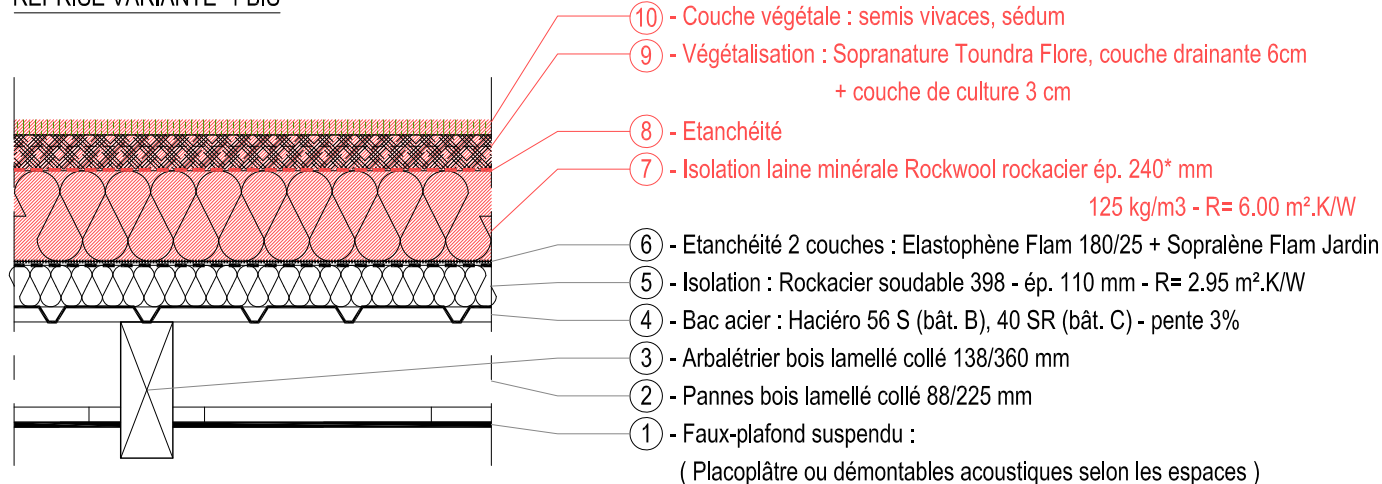


OBSERVATIONS :

- * . Epaisseur à confirmer en phase APD
Position du point de rosée correcte
- ⊕ . Intervention par l'extérieur
. Eligible Certificat Economie d'Energie
. Pas de renforcement de charpente à prévoir
- ⊖ . Isolant non biosourcé

MONTANT en € HT / m² : 124.00 €

REPRISE VARIANTE 1 BIS

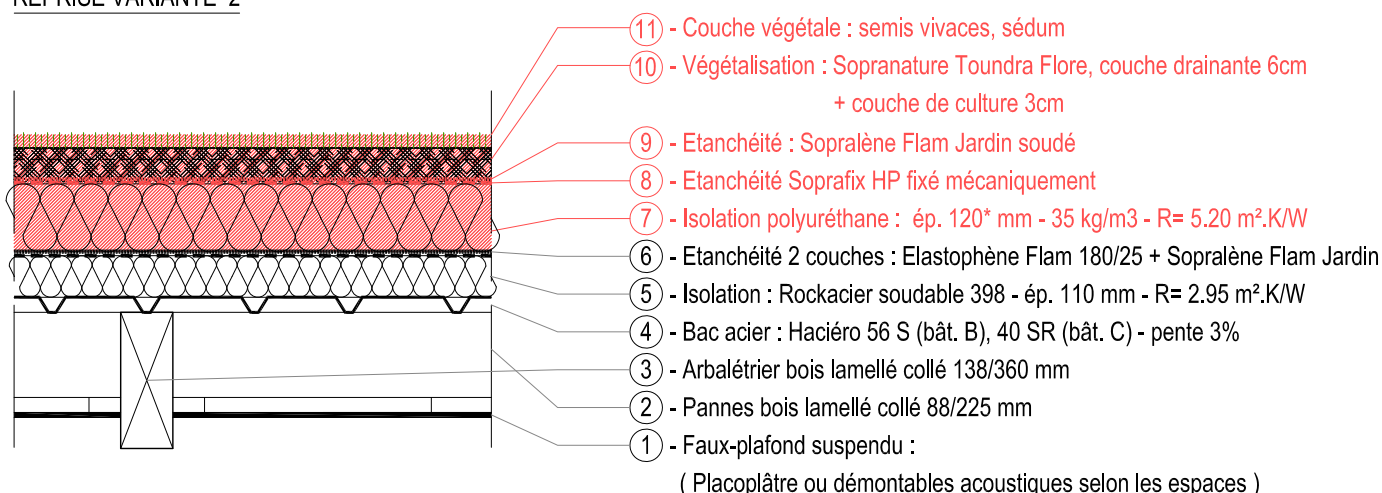


OBSERVATIONS :

- * . Epaisseur à confirmer en phase APD
Position du point de rosée correcte
- ⊕ . Intervention par l'extérieur
. Eligible Certificat Economie d'Energie
. Pas de renforcement de charpente à prévoir
- ⊖ . Isolant non biosourcé

MONTANT en € HT / m² : 130.00 €

REPRISE VARIANTE 2



OBSERVATIONS :

- * . Epaisseur à confirmer en phase APD
Position du point de rosée correcte
Sous réserve d'avis technique
valide pour l'isolant
- ⊕ . Intervention par l'extérieur
. Léger
. Eligible Certificat Economie d'Energie
. Pas de renforcement de charpente à prévoir
- ⊖ . Isolant non biosourcé
. Sans inertie

MONTANT en € HT / m² : 110.00 €