

Outils alternatifs à l'épareuse pour l'entretien annuel de la haie :



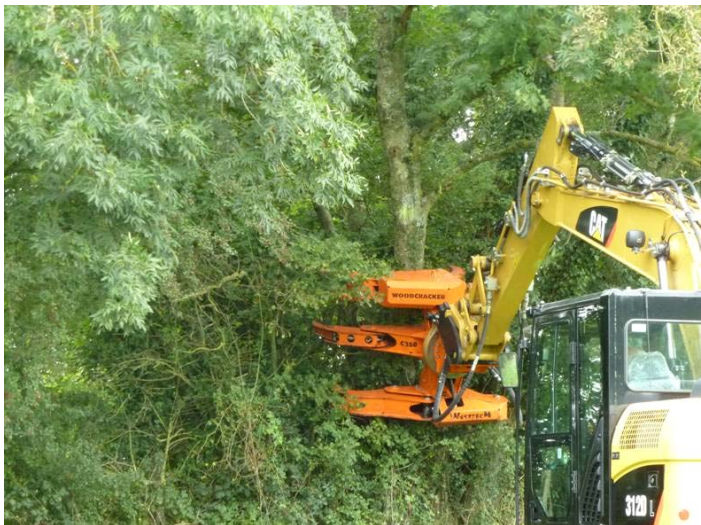
Lamier à couteaux : hauteur de coupe : 2 m



Sécateur hydraulique : costaud, coupe des diamètres jusqu'à 7 cm.

Outils pour la récolte de bois (bois énergie, plaquette litières).

Pinces :



Pince Westeck, coupe de gros diamètre. Sur pelleuse (moins tassement qu'avec des télescopiques). Plusieurs entreprises équipées dans le Puy de Dôme. Coût : 100 à 120 €/heure, 1000 €/jour.

Ces pinces ne coupent pas au ras du tronc ni au ras de sol. Il faut finir le travail avec une tronçonneuse. Leur avantage est de couper les brins entiers et de les disposer immédiatement en rangée pour un chantier de déchiquetage.



Pince Xylocut (société Rabaud). Diamètre de coupe : 30 cm Sur télescopiques. Ces deux pinces n'existent pas dans le Puy de Dôme.



Cisaille ESCOMEL (diamètre maxi : 18 cm bois dur, 25 cm bois tendre)

Deux CUMA équipées dans l'Allier, dont une au Nord u PNR Livradois Forez.

Nous avons exclu le lamier à scie, car il ne coupe également pas au ras du tronc et il impose de ramasser les branches et les ordonner pour du déchiquetage.



Grappin forestier



Déchiqueteuse avec grappin hydraulique (sur la photo, déchiqueteuse BEEBER 7 plus).
Coût CUMA des DEUX ROCHERS : 175 €/heure.



Illustration de vaches sur plaquettes issues de haies.