

Parc naturel régional Livradois-Forez

Plan Biodiversité du
Parc Livradois-Forez

Conférence Biodiversité 2016



Maison du Parc Livradois-Forez
12 février 2016 - 9h30



l'Auvergne, côté soleil levant

Plan Biodiversité du PNRLF

CHARTRE DU PARC LIVRADOIS-FOREZ ET PLAN BIODIVERSITE :

Axe 1 : Un « socle patrimonial » facteur d'appartenance

Objectif stratégique 1.1 : Maintenir la biodiversité

- ✓ Connaissances (améliorer et diffuser)
- ✓ Zones d'intérêt écologique et espèces les plus remarquables (protection, gestion)
- ✓ Nature quotidienne (réseaux écologiques, prise en compte de tous milieux, VAM)

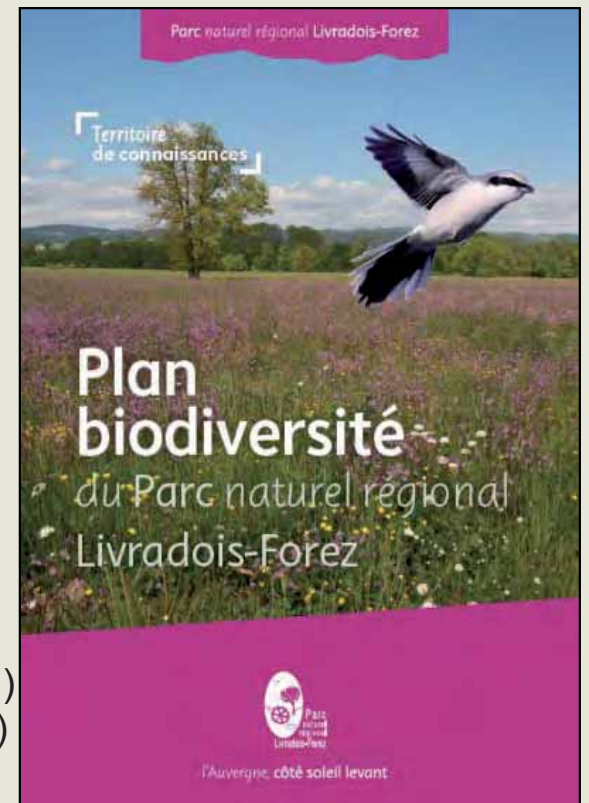


La Charte du PNRLF prévoit l'élaboration « d'un plan biodiversité à l'échelle du Livradois-Forez, en cohérence avec les plans régionaux et les stratégies nationales en faveur de la biodiversité » et « d'un diagnostic partagé de la biodiversité avec la contribution d'experts naturalistes pour **définir des priorités du Parc** en termes de **connaissance**, de **protection**, de **gestion** ou de **valorisation**. » (OO 1.1.2)



PLAN BIODIVERSITE adopté en 2012 (Comité syndical du Parc)

PROGRAMME D' ACTIONS TRIENNAL du Parc (2014-2016)



Plan Biodiversité du PNRLF

DIAGNOSTICS THEMATIQUES réalisés en 2010 - 2011 (experts) :

Flore (CBNMC)
Milieux (CBNMC)
Mammifères hors chiroptères (GMA)
Chauves-souris (CSA)
Oiseaux (LPO)
Libellules (SHNAO)
Amphibiens – Reptiles (SHNAO)
Papillons (SHNAO)
Coléoptères (SHNAO)
Espèces exotiques envahissantes (CEN Auv.)
Espèces domestiques et cultivées (CEN Auv.)



Pour chaque thème :

Etat des lieux : connaissance, conservation, protection, sites majeurs ...

Facteurs d'influence et enjeux
Spécificités du Livradois-Forez

Responsabilité du Parc par rapport à ses missions, ainsi que dans le contexte régional ou supra

Enjeux

Pistes d'orientations et d'actions pour le Parc ; les sites et espèces prioritaires.

Plan Biodiversité du Parc Livradois-Forez



Conférence Biodiversité du PNRLF

Suivre la mise en œuvre du Plan biodiversité

Réalisations du PNRLF et de ses partenaires : connaissance, gestion, protection sites et espèces, information, sensibilisation, mobilisation des acteurs.

Quelques témoignages et résultats, compléter en séance, et l'an prochain.

→ Structure Plan biodiversité

→ Actions en cours ou programmées

→ *Actions présentées*

Qui ?

Experts naturalistes contributeurs
Partenaires financeurs et membres du Parc
Commission Biodiversité et EEDD
Communautés de communes
Partenaires techniques biodiversité



Plan Biodiversité du Parc Livradois-Forez



Carte des sites naturels protégés

Sommaire

Editorial

Introduction

Chapitre 1. Améliorer les connaissances

Chapitre 2. Suivre l'état de conservation des milieux et des espèces

Chapitre 3. Préserver et gérer les réseaux écologiques

Chapitre 4. Préserver et gérer les espèces

Chapitre 5. Mobiliser les acteurs, informer, former

Glossaire

Remerciements



Plan Biodiversité du Parc Livradois-Forez



Chapitre 1. Améliorer les connaissances

1. Milieux p8

2. Flore p9

3. Faune p10

- Établir une base de connaissance pour les espèces animales dont les dynamiques de population sont mal connues sur le territoire du Parc
- Améliorer la connaissance des espèces pour lesquelles le Parc a une forte responsabilité

4. Espèces exotiques envahissantes p15

5. Espèces domestiques et cultivées p16



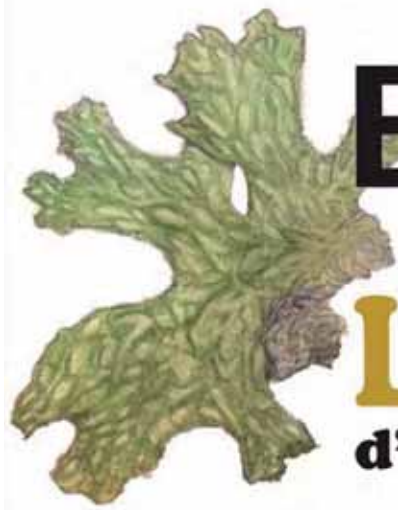
Plan Biodiversité du Parc Livradois-Forez



Chapitre 1. Améliorer les connaissances

1. **Milieu** → Catalogue et cartographie des végétations du LF (fin en 2017 ?) : Parc – CBNMC
→ Cartographie habitats Monts du Forez : Parc – CBNMC
2. **Flore** Flore vasculaire, taxons patrimoniaux flore vasculaire,
Bryophytes ; enquête participative sur lichens forestiers Auvergne et Massif Central – DREAL AURA
3. **Faune**
 - Établir une base de connaissance pour certaines espèces animales
 - Mammifères : atlas des mammifères d’Auvergne 2015 / Coléoptères / Papillons / Amphibiens et reptiles
 - Améliorer la connaissance des espèces pour lesquelles le Parc a une forte responsabilité
 - Avifaune : Pie grièche grise (2015) PRA ;
Chouettes chevêchette et de Tengmalm et forêts anciennes (2016-2018) - Parc
 - Papillons : Recherche de 8 espèces de papillons diurnes patrimoniaux (2013-2014) : Parc - SHNAO
 - Amphibiens / reptiles : Etude Sonneur à ventre jaune (2014-2015) PRAS Parc – CPIE Clt Dômes
 - Libellules : Agrion à l., Leucorrhine douteuse, Cordulie arctique (2014-2015) PRAO Parc – JP Barbarin
 - Chiroptères : études site N2000 La Pause CSA, autres actions PRA : Etude ouvrages ferroviaires CENs et Plaine des Varennes (2016)
 - Ecrevisse à pattes blanches
 - Coléoptères
4. **Espèces exotiques envahissantes** p15 Flore, faune
→ Prospections réalisées dans le cadre du CT Dore amont + Natura 2000 Dore et affluents
5. **Espèces domestiques et cultivées** p16
Bovins / ovins / caprins / équidés / basse-cour / abeilles
Variétés fruitières / variétés potagères / cépages / céréales





Enquête participative

Lichens forestiers
d'Auvergne et du Massif-Central

Présentation de la démarche
Premiers résultats dans le Massif-Central
et dans le PNR Livradois-Forez



DREAL Auvergne Rhône-Alpes
Service Eau, Hydroélectricité, Nature
Sylvain MARSY & David HAPPE

Contexte et objectifs

.Une **enquête participative unique en France** (à cette échelle territoriale) lancée en septembre 2015 et poursuivie jusqu'en **octobre 2016**

.Un **inventaire s'adressant à tous les publics** quel que soit leur niveau de compétence naturaliste ou forestière

.Une action pour **promouvoir, connaître et étudier les lichens forestiers** sur tout le territoire du **Massif-Central**

.Un programme ciblant **7 espèces de lichens bio-indicateurs** de la qualité de l'air, de la stabilité des habitats forestiers, des effets du changement climatique au niveau local.

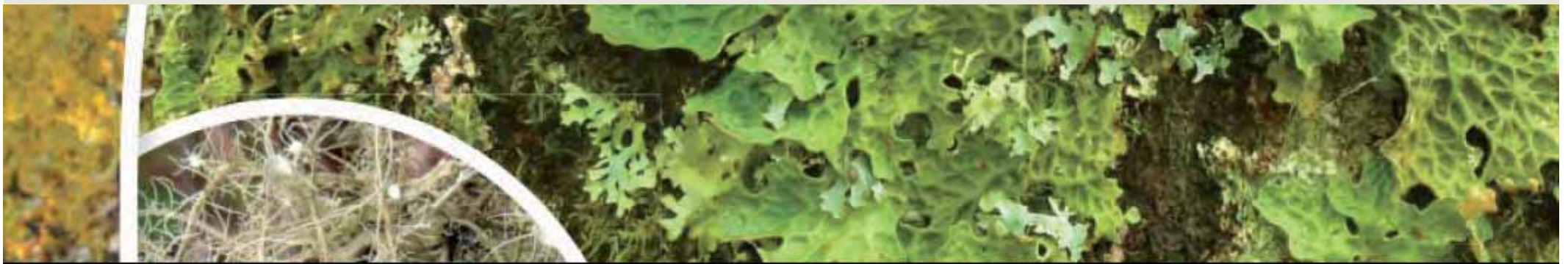


Une réelle mobilisation des acteurs et de premiers résultats très encourageants (situation au 01/02/2016)

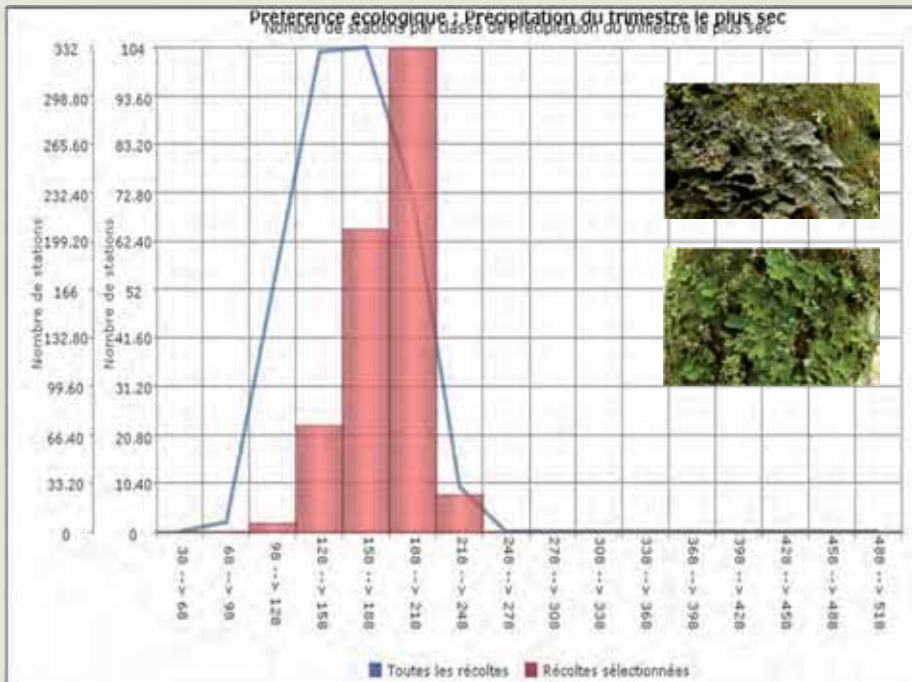
.182 personnes inscrites dont 1/3 n'ont aucune compétence naturaliste ou forestière particulière

.Près de 1200 données déjà collectées dont plus de 95 % ont été validées par le comité d'experts

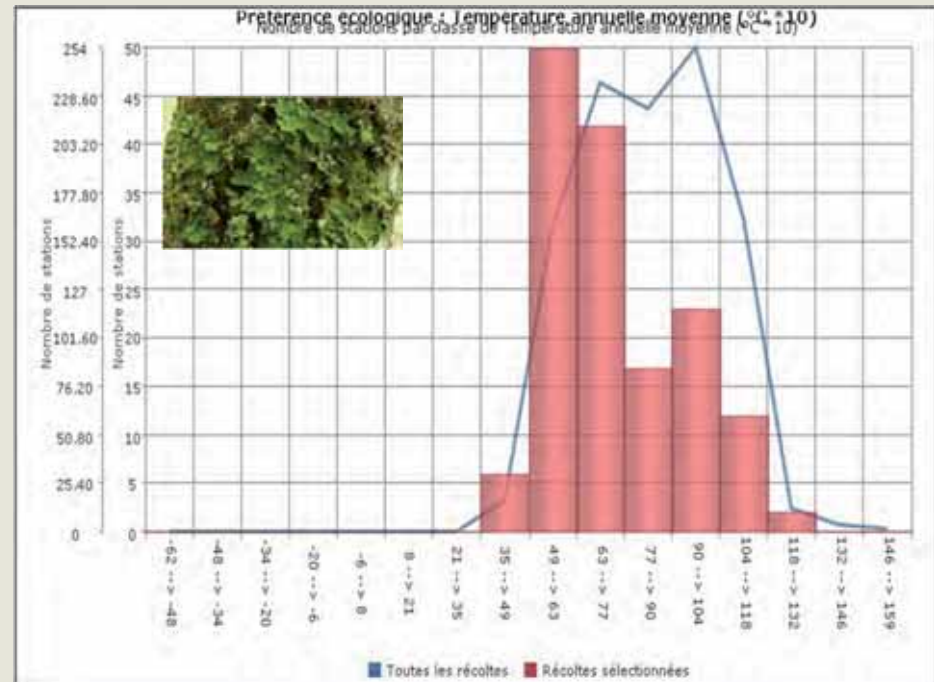
.Une forte représentativité des Puydômois (40%) mais un réseau de participants très actifs dans de nombreux secteurs du Massif-Central (Sud-Auvergne, Lozère, Limousin en particulier)



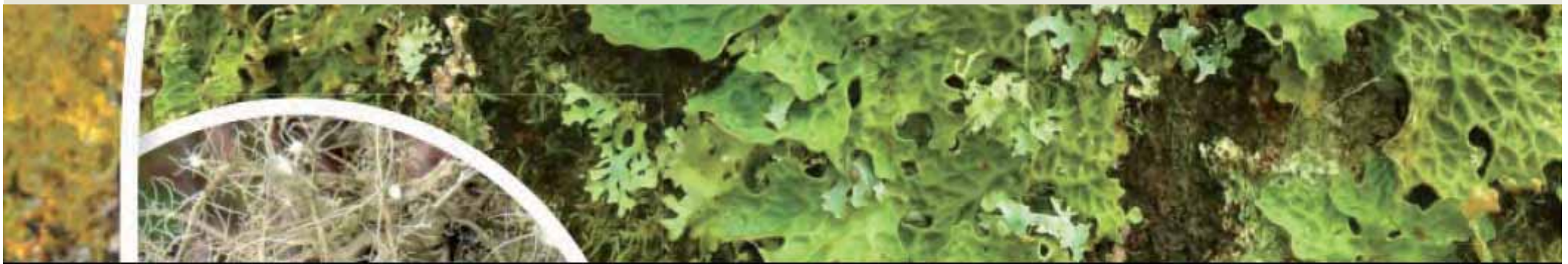
Des premières analyses ...



Distribution des *Lobariaceae* selon la pluviométrie du trimestre le plus sec.

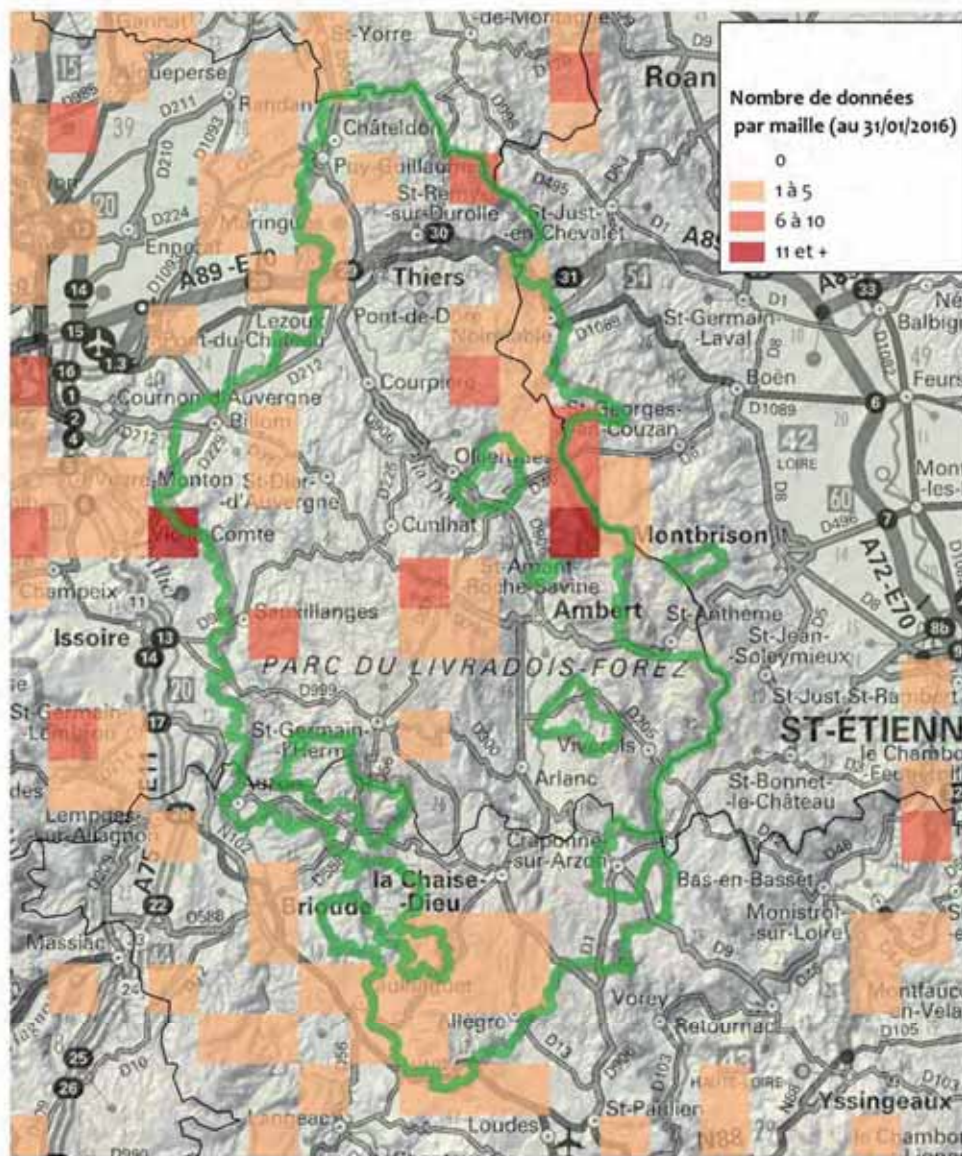


Distribution de *Lobaria pulmonaria* selon la température moyenne annuelle.

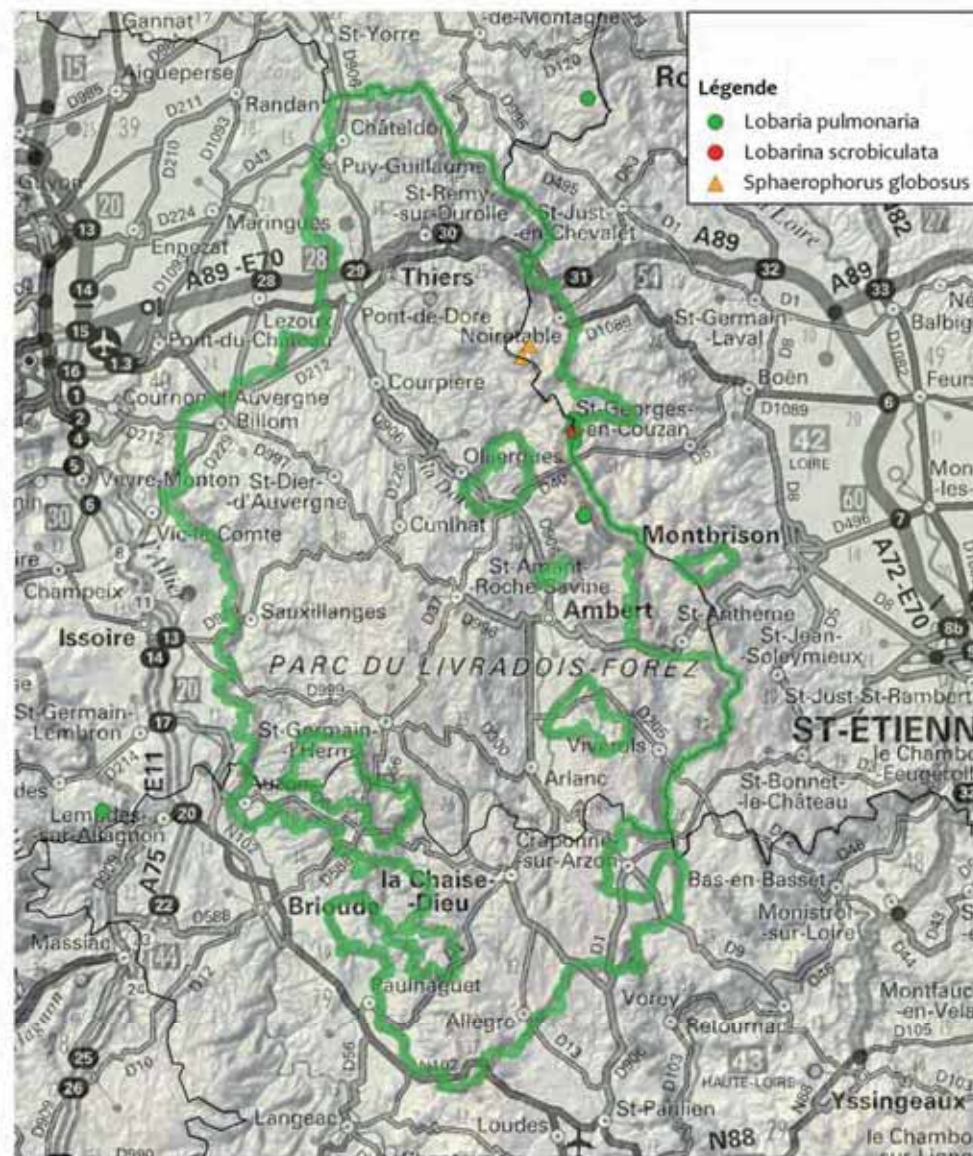


Effort de prospection

(traduit par le nombre d'observations saisies dans le cadre de l'enquête rapporté à une maille de 5km x 5km)



Espèces patrimoniales

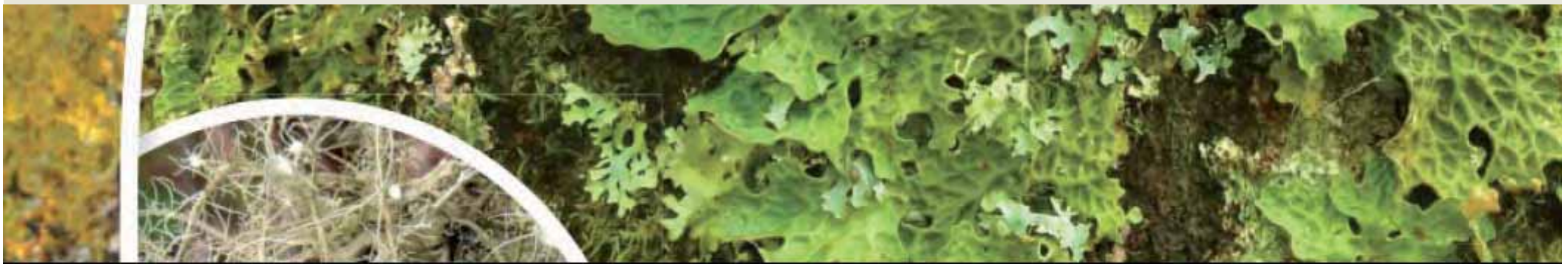


Les partenaires



+ d'infos ?

→ Consultez le site internet de l'enquête :
<http://enquetelichensauvergne.mnhn.fr>



Parc naturel régional Livradois-Forez

Les petites chouettes de montagne et les forêts anciennes du Livradois-Forez



l'Auvergne, côté soleil levant

Les petites chouettes de montagne et les forêts anciennes du Livradois-Forez

La Chevêchette d'Europe



- La plus petite chouette d'Europe
- Vie diurne
- Espèce très discrète mais peu farouche.
- Alimentation micromamm. +/- passereaux selon saison
- Utilise les anciennes loges de **Pic épeiche**

La Chouette de Tengmalm



- Nocturne, très difficile à observer
- Nid dans anciennes loges de **Pic noir**
- Reproduction très irrégulière (selon cycles rongeurs)
- Mouvements de dispersion importants

Les petites chouettes de montagne et les forêts anciennes du Livradois-Forez

Contexte

Forêt = enjeu du territoire

- 55 % du territoire est boisé (dont 70% de résineux)
- Massifs anciens
- Sapinières – hêtraies de l'étage montagnard : 25 à 30 % des sapinières du Massif Central

Petites chouettes de montagne = espèces cibles d'intérêt

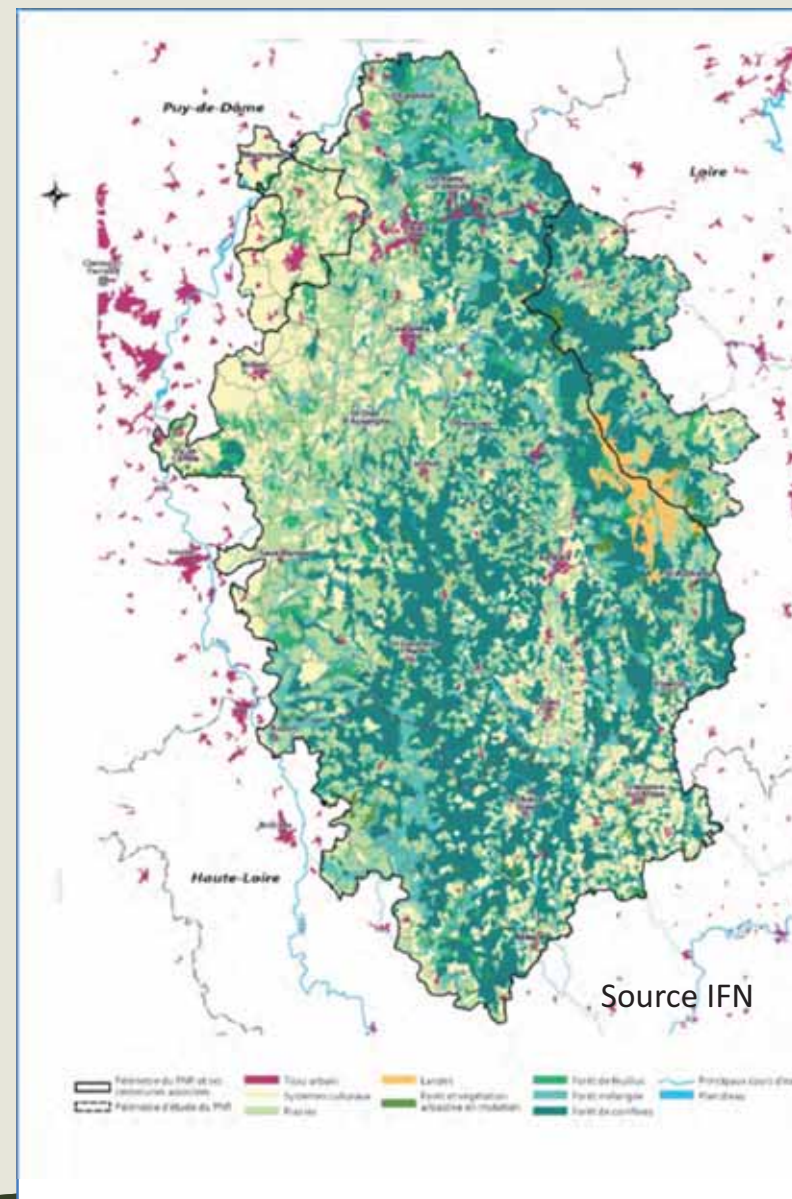
- Exigences écologiques → maturité et ancienneté forestière
- Populations du Livradois et du Forez : méconnaissances et responsabilité forte du Parc à l'échelle du MC

Objectifs

Favoriser le maintien de boisements anciens à haute valeur écologique :

en **AMELIORANT LES CONNAISSANCES** sur les petites chouettes de montagne et sur ces peuplements,

en **SENSIBILISANT LES ACTEURS** de la filière forestière



Les petites chouettes de montagne et les forêts anciennes du Livradois-Forez

Contexte

Forêt = enjeu du territoire

- 55 % du territoire est boisé (dont 70% de résineux)
- Massifs anciens
- Sapinières – hêtraies de l'étage montagnard : 25 à 30 % des sapinières du Massif Central

Petites chouettes de montagne = espèces cibles d'intérêt

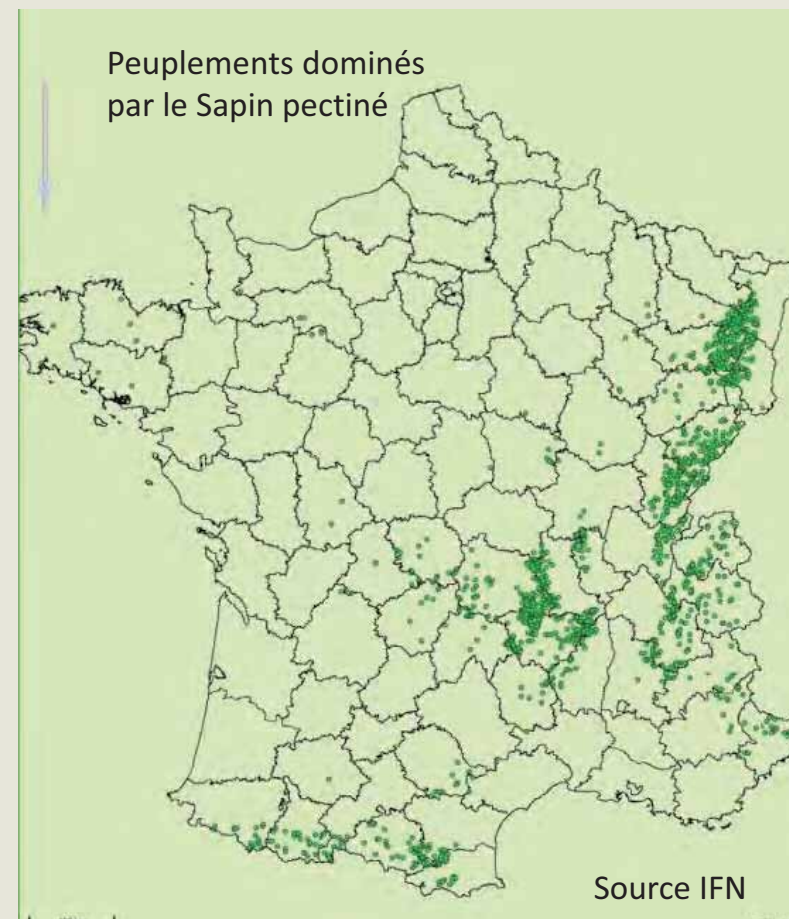
- Exigences écologiques → maturité et ancienneté forestière
- Populations du Livradois et du Forez : méconnaissances et responsabilité forte du Parc à l'échelle du MC

Objectifs

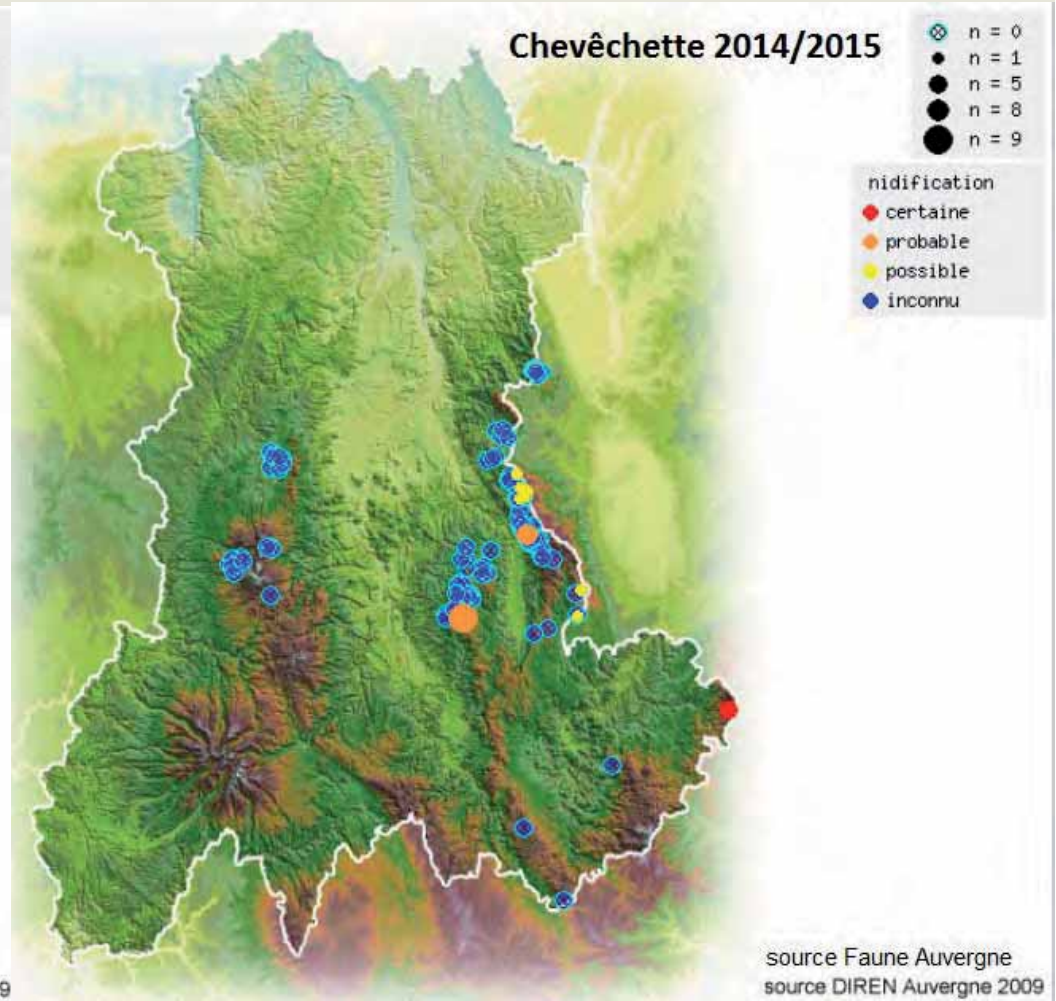
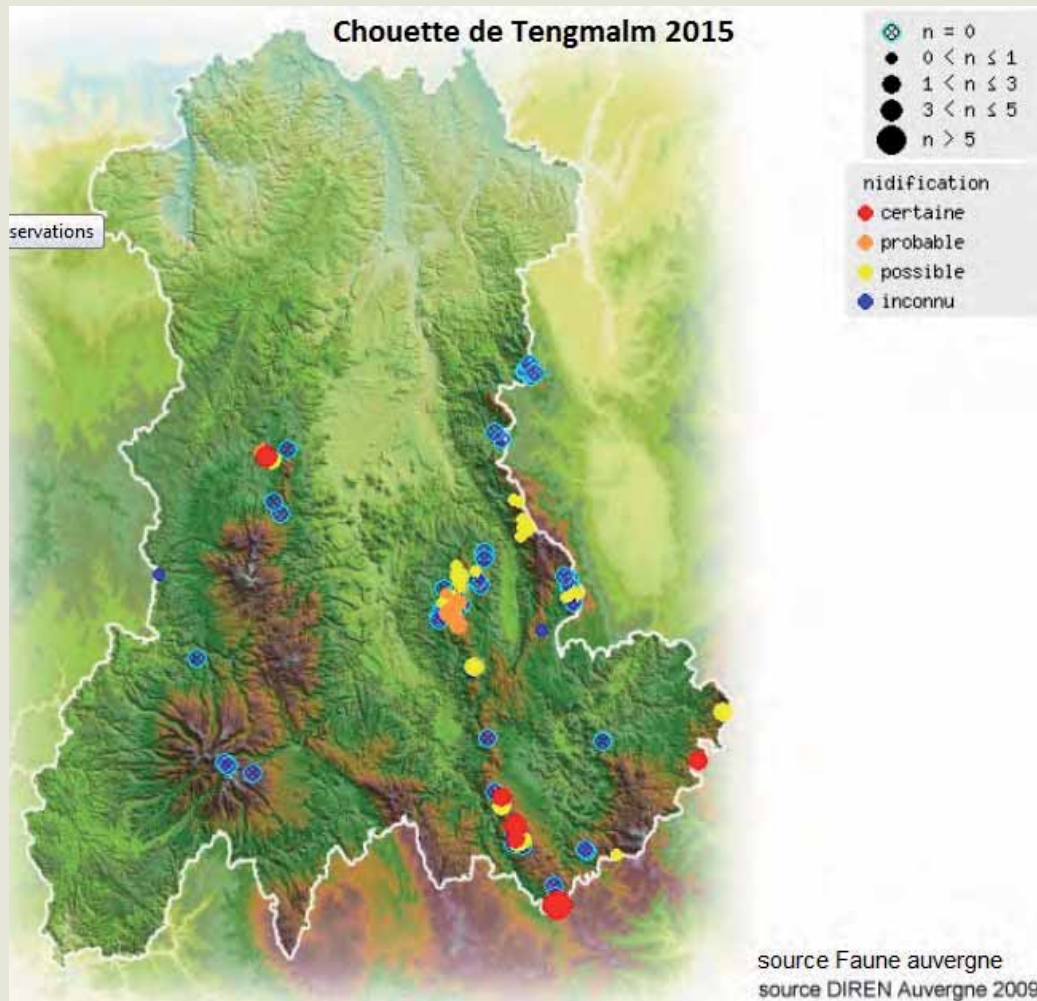
Favoriser le maintien de boisements anciens à haute valeur écologique :

en AMELIORANT LES CONNAISSANCES sur les petites chouettes de montagne et sur ces peuplements,

en SENSIBILISANT LES ACTEURS de la filière forestière



Les petites chouettes de montagne et les forêts anciennes du Livradois-Forez



Les petites chouettes de montagne et les forêts anciennes du Livradois-Forez

VOLET 1/ Amélioration de la connaissance des petites chouettes de montagne et des sapinières-hêtraies :

- Inventaire des populations de Chouette de Tengmalm et de Chevêchette d'Europe, espèces indicatrices de l'état de conservation des boisements anciens d'altitude
 - Constitution d'un groupe d'observateurs
 - Points d'écoute, recherche de cavités
 - Cartographie des enveloppes de présence



Réunion réseau d'observateurs



Points d'écoute et isomètre des 1000 m



Affût à la Loge

Les petites chouettes de montagne et les forêts anciennes du Livradois-Forez

VOLET 1/ Amélioration de la connaissance des petites chouettes de montagne et des sapinières-hêtraies :

➤ Caractérisation des sapinières-hêtraies montagnardes

- Croisement données chouettes et cartographie des forêts anciennes
- Caractérisation de l'ancienneté des parcelles boisées (archives forestières)
- Définition des protocoles, des fiches de relevés, échantillonnage, test du protocole
- Relevés placettes : structure et composition des peuplements, dendrométrie, flore, micro-habitats

➤ Analyse statistique / présence-absence de chouettes

➤ Définition d'itinéraires sylvicoles



Les petites chouettes de montagne et les forêts anciennes du Livradois-Forez

VOLET 2/ Animation et sensibilisation des acteurs forestiers :

- **Information/sensibilisation des propriétaires et des professionnels aux enjeux de biodiversité forestière à travers ces espèces « porte-étendard »**
 - Réunion d'info/échanges au démarrage du projet
 - Reportages dès le volet connaissances
 - Elaboration d'un guide technique de gestion des sapinières
- **Incitation à la mise en œuvre d'une sylviculture intégrant ces enjeux et garantissant la pérennité des forêts anciennes**
 - Visites de terrain, temps d'échange avec les professionnels
 - Supports de communication : clip vidéo, cahier du Parc



VOLET 3/ Restitution des résultats, bilan technique et financier (2018)



Les petites chouettes de montagne et les forêts anciennes du Livradois-Forez

Calendrier de réalisation : 2016-2018

Comité de suivi : CRPF Auvergne Rhône-Alpes, ONF (Agence Montagnes d'Auvergne), associations de communes forestières et de propriétaires forestiers, LPO, CEN Auvergne et Rhône-Alpes, CBNMC, DRAAF Auvergne, IPAMAC ...

Livrables :

Bilan « amélioration des connaissances » (chouettes et forêts anciennes)
Bilan technique et financier

Communication : reportages → sites internet, visites, film et cahier du Parc

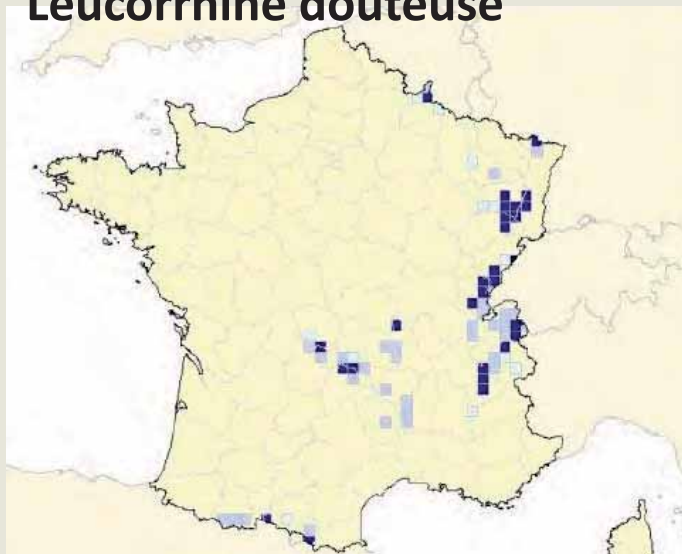


Plan régional d'actions (PRA) Odonates 2014-2015

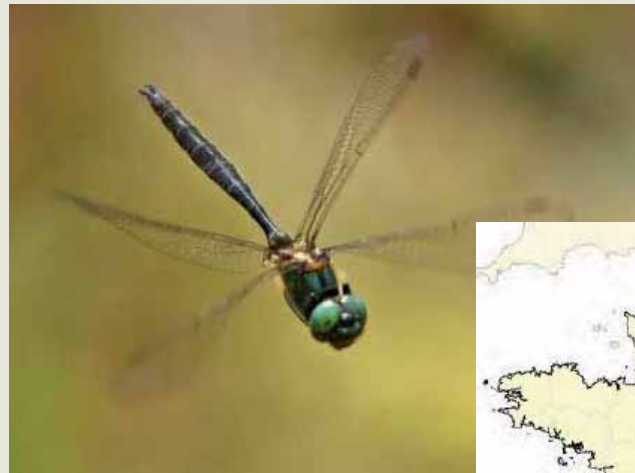
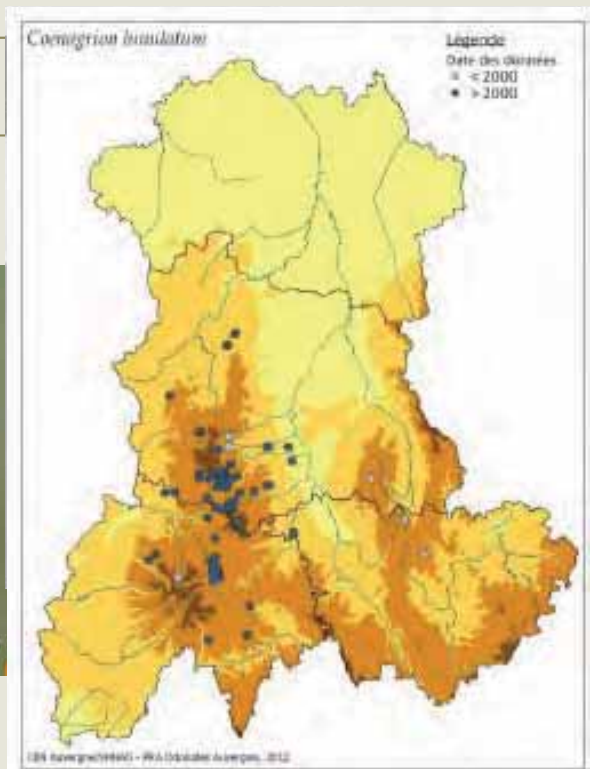
➤ Trois espèces des tourbières



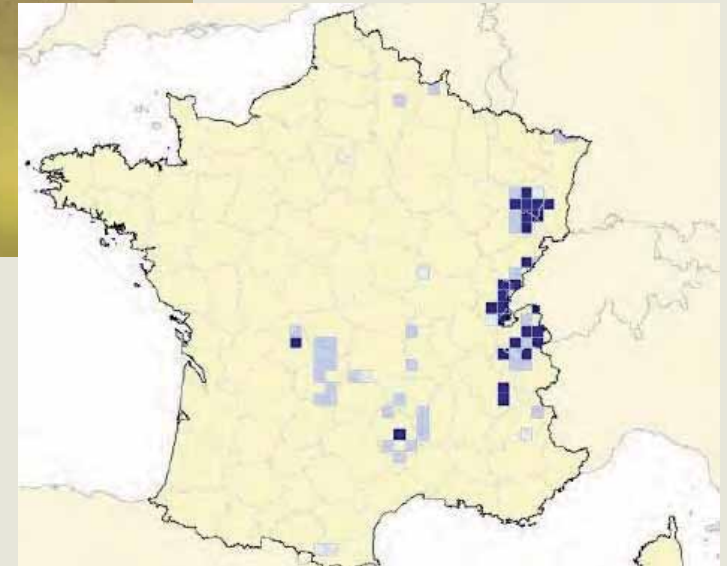
Leucorrhine douteuse



Agrion à lunules



Cordulie arctique



Eaux libres des tourbières

- Milieu de vie de la Cordulie et de la Leucorrhine
- Gouilles naturelles ou anciennes fosses de tourba



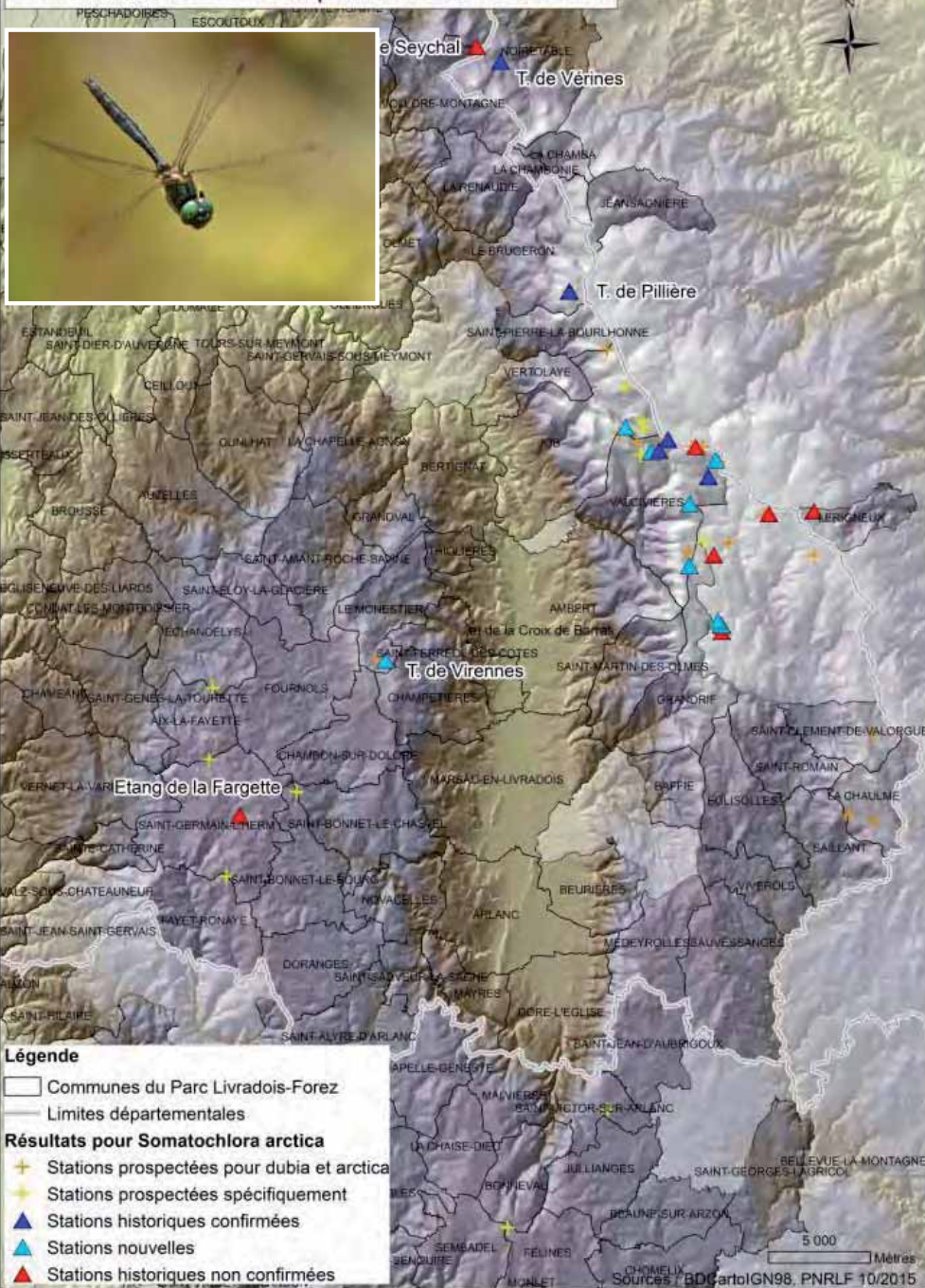
Eaux libres des tourbières

- Milieu de vie de la Cordulie et de
- Gouilles naturelles ou anciennes

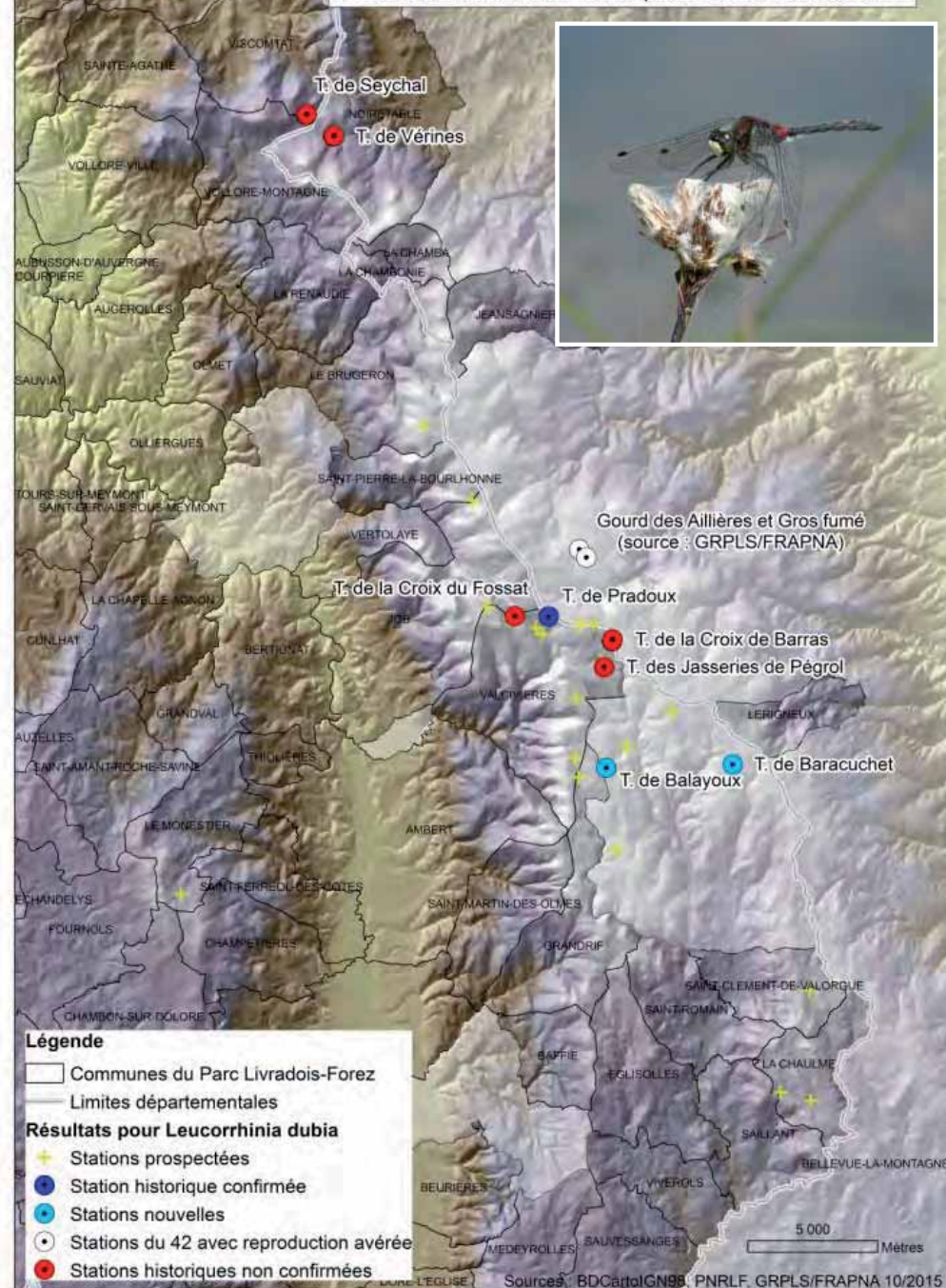


Eaux libres des tourbières

Bilan de l'étude 2014-2015 pour *Somatochlora arctica*



Bilan de l'étude 2014-2015 pour *Leucorrhinia dubia*

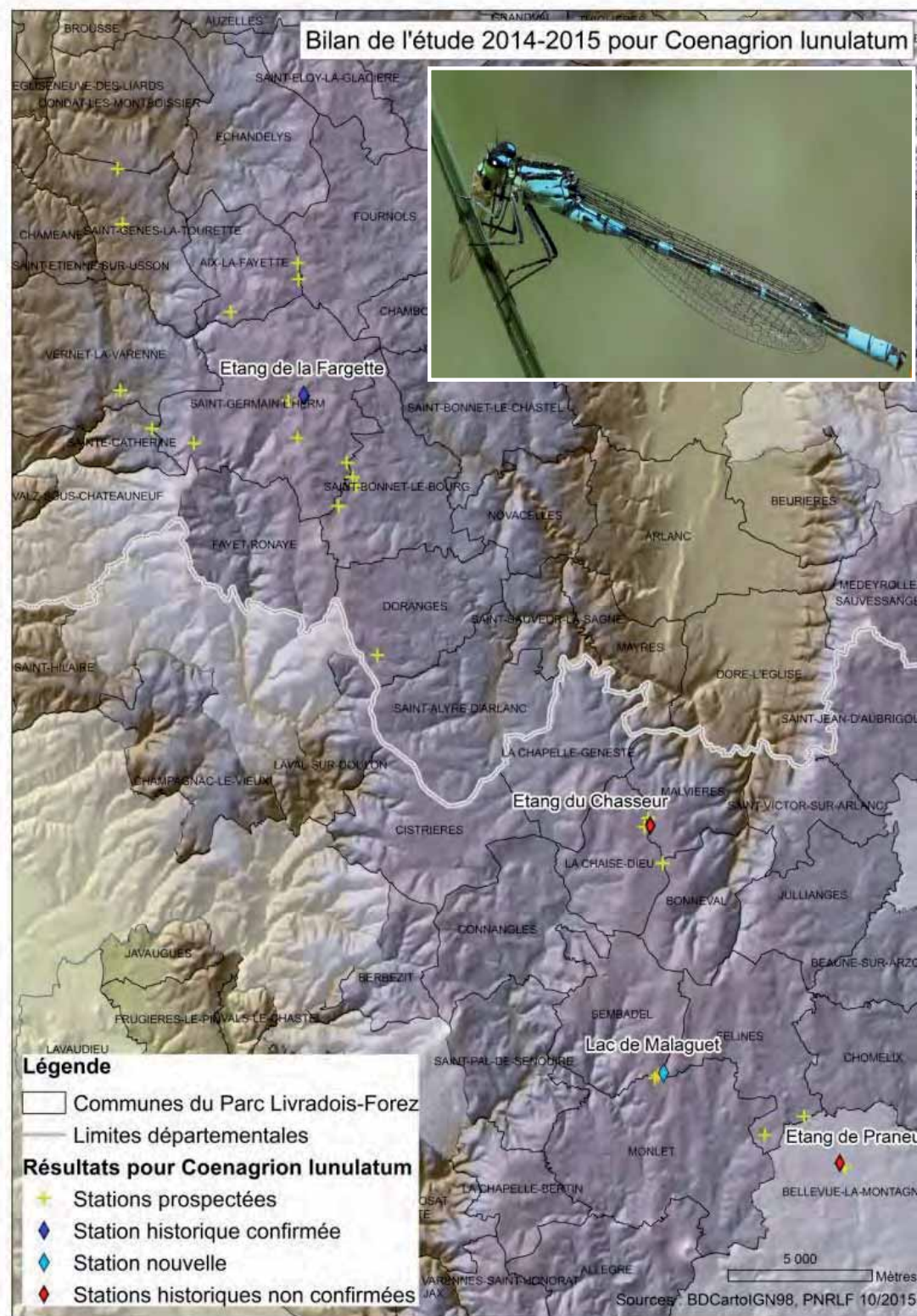


Plans d'eau tourbeux

Etang de la Fargette



Cime du lac de Malaguet





Conférence Biodiversité PNR Livradois-Forez

Améliorer les connaissances sur les **CHIROPTERES**

Recherche de gîtes arboricoles
Site Natura 2000
« Cavité minière de la Pause »



Recherche de gîtes arboricoles à chiroptères

Site Natura 2000 « Cavit  mini re de la Pause »

M thode

✓ Capture
temporaire



✓ Pose d' metteur



✓ Suivi t l m trique





Recherche de gîtes arboricoles à chiroptères

Site Natura 2000 « Cavit  mini re de la Pause »

R sultats globaux

✓ **Capture temporaire**

2 soir es
5 individus
4 esp ces

✓ **Pose d' metteur**

4 individus
4 esp ces
Femelles adultes reproductrices

✓ **Suivi t l m trique**

De 5   17 jours de suivi
7 arbres-g tes d couverts





Recherche de gîtes arboricoles à chiroptères

Site Natura 2000 « Cavit  mini re de la Pause »

R sultats par esp ce



Murin de Bechstein (*Myotis bechsteinii*)
Annexe II DHFF

5 jours de suivi - **2 arbres-g tes**
Effectif colonie: **15 individus**

→ **1 re colonie de l'esp ce connue dans le 63 !**



Recherche de gîtes arboricoles à chiroptères

Site Natura 2000 « Cavité minière de la Pause »

Résultats par espèce

Oreillard roux (*Plecotus auritus*)

Annexe IV DHFF

17 jours de suivi - **1 arbre-gîte**

Effectif colonie: **6 individus**





Recherche de gîtes arboricoles à chiroptères

Site Natura 2000 « Cavit  mini re de la Pause »

R sultats par esp ce



Murin de Daubenton (*Myotis daubentonii*)
Annexe IV DHFF

9 jours de suivi - **2 arbres-g tes**
Effectif colonie: **45 individus**

→ **1 re colonie arboricole dans le 63 !**



Recherche de gîtes arboricoles à chiroptères *Site Natura 2000 « Cavit  mini re de la Pause »*

R sultats par esp ce



Murin d' Alcathoe (*Myotis alcathoe*)

Annexe IV DHFF

5 jours de suivi - **2 arbres-g tes**

Effectif colonie: **4 individus**

→ **1 re colonie arboricole dans le 63 !**



Conférence Biodiversité PNR Livradois-Forez

Améliorer les connaissances sur les
CHIROPTERES

Merci de votre attention !



Plan Biodiversité du Parc Livradois-Forez



Chapitre 2. Suivre l'état de conservation des milieux et des espèces

1. Un observatoire de la biodiversité du Livradois-Forez p18
2. Milieux p19
3. Flore p19
4. Faune p20
5. Espèces exotiques envahissantes p21



Plan Biodiversité du Parc Livradois-Forez



Chapitre 2. Suivre l'état de conservation des milieux et des espèces

1. Un observatoire de la biodiversité du Livradois-Forez

- Base de données naturalistes SICEN (2014) : études, équipe Parc, habitants + Atlas des richesses naturelles
- Observatoire (2015) : inventaires participatifs, plateforme des jeunes observateurs de la biodiversité, déclinaison de certains indicateurs régionaux de biodiversité ...

2. Milieux

- Suivis d'habitats d'intérêt communautaire sur sites Natura 2000 : suivi habitats d'IC forestiers Monts du Forez (2016)

3. Flore

- Suivis de taxons patrimoniaux d'IC et autres suivis CBNMC (sur différents sites ex : orchidées Pileyre et Turluron, Homogyne alpine PSH, bryophytes Monts du Forez ...).

4. Faune

Mammifères (Loutre d'Europe)

- Chiroptères : suivis nichoirs Monts du Forez + suivi cavités et colonies de reproduction Auzelles La Pause

Coléoptères

- Libellules : Agrion à lunules, Leucorrhine douteuse (2016-2017)- PRAO : voir plan d'action
- Avifaune : Observatoire et sensibilisation PGG (2016-2017), Chouette chevêche (2017), Faucon pèlerin à la Volpie
- Papillon : suivi et concertation Maculinea alcon alcon dans le cadre du PRA : voir plan d'action

Ecrevisse à pattes blanches

Moule perlière

- Amphibiens / reptiles : Suivi et sensibilisation Sonneur à ventre jaune (2016-2017) PRAS + suivi annuel APPB Molière + suivi amphibiens Plaine des Varennes (2016)

5. Espèces exotiques envahissantes





**Création d'un
observatoire
participatif
répondant aux
missions éducatives
et scientifiques
indicateurs de
biodiversité
du Parc**



Objectifs du
projet
participatif

Améliorer la
connaissance

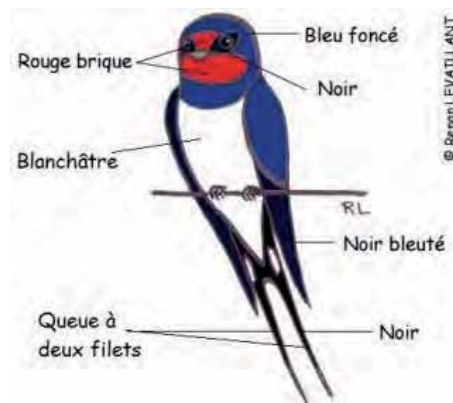
Impliquer les
habitants



Mise en place
d'enquêtes été 2015

Résultats :
Partenaires intéressés
Habitants enthousiastes

Vigilance
Recrutement et
fidélisation des
observateurs



Mise en place d'une plateforme web : saisie des données

Connexion / Inscription

Observatoire de la Biodiversité du Livradois-Forez

L'Observatoire La biodiversité au Parc Participez ! Résultats Liens Actualités

Accueil

L'Observatoire

Par le passé, la protection de la nature concernait plus particulièrement les milieux et espèces remarquables par leur rareté, leur représentativité ou leur extrême fragilité. Dans un contexte généralisé de régression de la biodiversité, la nature dite ordinaire entre en scène.

La protection de la biodiversité et la diffusion des connaissances auprès des habitants font partie des missions des Parcs naturels régionaux ; il est donc primordial pour eux de prendre en compte la nature dans son ensemble.

Le Parc naturel régional Livradois-Forez s'est fortement investi dans cette mission par la réalisation de documents de sensibilisation pour les habitants (fiches nature, posters), l'adoption d'un Plan Biodiversité (basé sur les diagnostics de la biodiversité du Parc) et la réalisation d'une étude sur les réseaux écologiques du Livradois-Forez (trame Verte et Bleue).

Le Parc souhaite maintenant mettre en place un observatoire participatif de la biodiversité sur le Livradois-Forez. L'objectif est que chaque habitant puisse contribuer à enrichir les connaissances sur la faune et la flore de ce territoire. A court terme, ce travail de collecte d'informations permettra au Parc d'améliorer ses connaissances et de mener des actions de protection et/ou d'information. Enfin, chaque observateur pourra accéder à ses propres données.

Connexion / Inscription

Observatoire de la Biodiversité du Livradois-Forez

L'Observatoire La biodiversité au Parc Participez ! Résultats Liens Actualités

Accueil • Résultats

Résultats

Résultats des oiseaux vivants à la mangroïse.

<input type="checkbox"/> Asioeur mouchet	<input type="checkbox"/> Buvard à plume	<input type="checkbox"/> Bruant jaune	<input type="checkbox"/> Bruant pui	<input type="checkbox"/> Chardonnet élégant
<input type="checkbox"/> Étourneau	<input type="checkbox"/> Oie des chèvres	<input type="checkbox"/> Grive ôlerne	<input type="checkbox"/> Grive musci	<input type="checkbox"/> Grive muscienne
<input type="checkbox"/> Grosbec casse-noyaux	<input type="checkbox"/> Linotte mélodieuse	<input type="checkbox"/> Mérie noir	<input type="checkbox"/> Mésange à longue queue	<input type="checkbox"/> Mésange bleue
<input type="checkbox"/> Mésange charbonnière	<input type="checkbox"/> Mésange huppée	<input type="checkbox"/> Mésange noire	<input type="checkbox"/> Mésange nonnette	<input type="checkbox"/> Nisneau domestique
<input type="checkbox"/> Nisneau filicet	<input type="checkbox"/> Nisneau soulie	<input type="checkbox"/> Pic épeiche	<input type="checkbox"/> Pie bavarde	<input type="checkbox"/> Pinson des arbres
<input type="checkbox"/> Pinson du nord	<input type="checkbox"/> Rougicou familier	<input type="checkbox"/> Sittelle torchepot	<input type="checkbox"/> Tartin des aulnes	<input type="checkbox"/> Verdier d'Europe

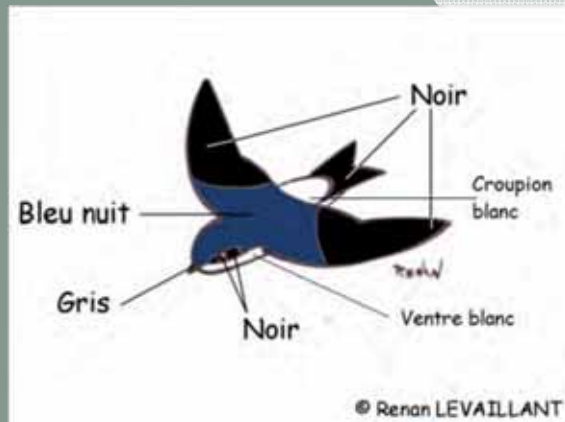
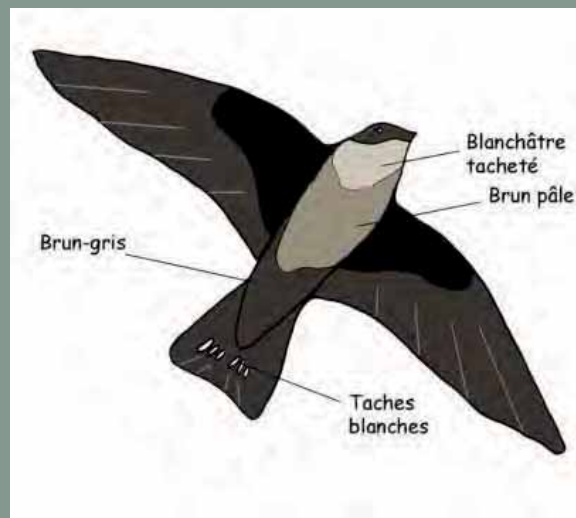
Plan Satellite

© 2014 Google



RÉSULTATS DU TEST 1

Durée un mois et demi
hirondelles et martinets
140 personnes ont
souhaité participer.
27 ont vraiment
participé



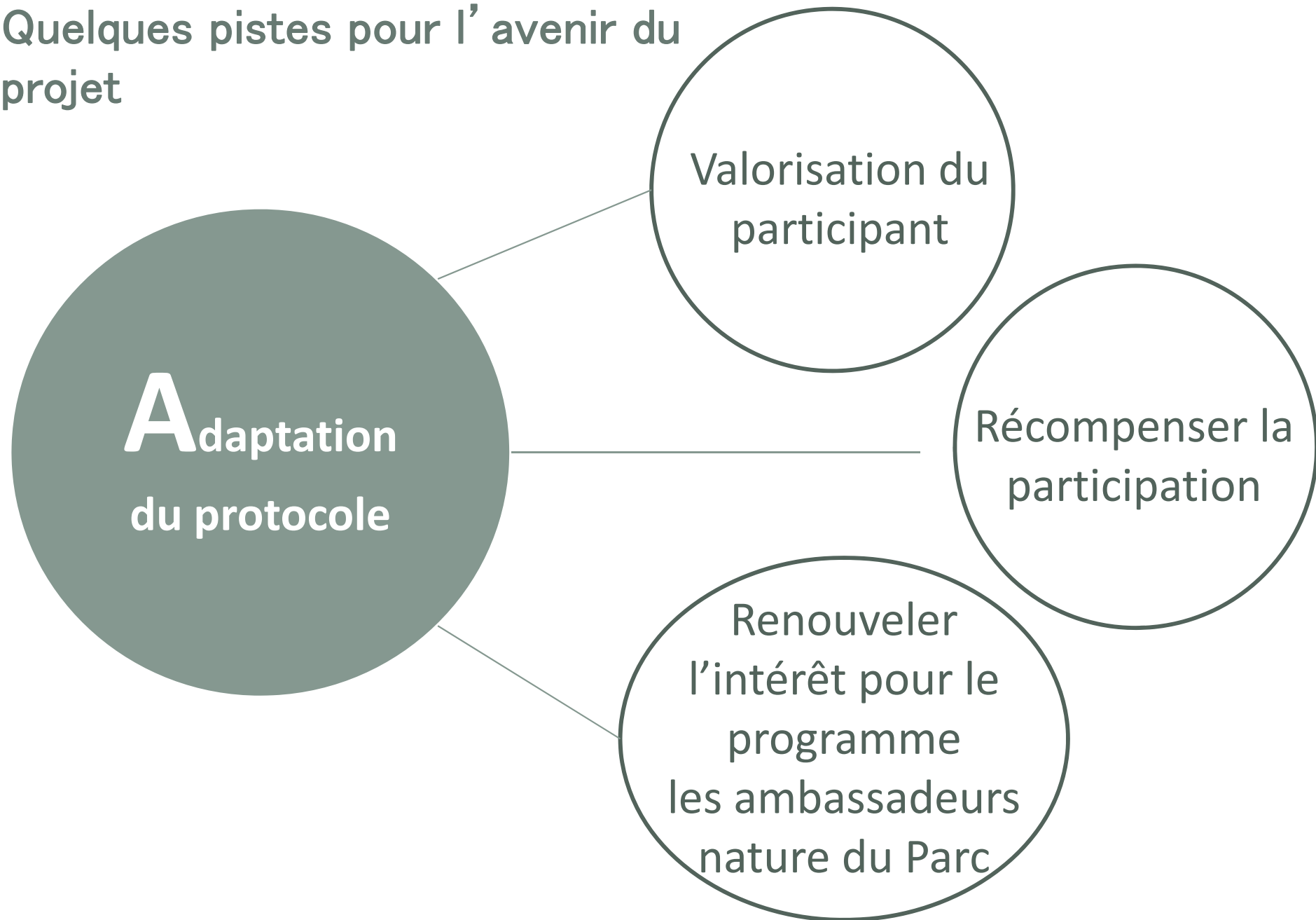


**RÉSULTATS
DU TEST 2
Oiseaux à la
mangeoire**

140 participants

800 fiches retournées

Quelques pistes pour l'avenir du projet



Plan Biodiversité du Parc Livradois-Forez



Chapitre 3. Préserver et gérer les réseaux écologiques

1. Maintenir ou restaurer des sites majeurs (Trame Verte) p23

Poursuivre et renforcer les programmes de préservation et de gestion en cours en faveur de certains milieux naturels p23

Renforcer le réseau des aires protégées ou devant faire l'objet d'un programme de gestion en faveur de certains milieux naturels p26

Responsabilité du Parc et pistes d'action en faveur de la flore patrimoniale p27

Responsabilité du Parc et pistes d'action en faveur de la bryoflore p30

2. Maintenir ou restaurer des milieux hydrographiques et milieux associés (Trame Bleue) p31



Plan Biodiversité du Parc Livradois-Forez

Chapitre 3. Préserver et gérer les réseaux écologiques



1. Maintenir ou restaurer des sites majeurs (Trame Verte) p23

-Poursuivre et renforcer les programmes de préservation et de gestion en cours / milieux naturels

- Milieux ouverts non humides : Monts du Forez, Puy du Turluron, Plaine des Varennes
- Milieux ouverts humides et aquatiques : Plaine des Varennes, Haut-Forez, Bois Noirs (SMMM)
- Milieux forestiers : Haut Forez, Bois Noirs, Haut Livradois, Plaine des varennes, Monts du Forez (dont ENS Fossat), F de la Comté.

Parc / 8 sites Natura 2000 : PAEC

-Renforcer le réseau des aires protégées ou devant faire l'objet d'un programme de gestion / milieux naturels

- Milieux ouverts non humides : Plan de gestion site de la Garde à Frugières-le-Pin (43), Projet de Plan de gestion /Végétation des serpentines (St-Préjet-Armandon) ; Pré diagnostic secteur marno-calcaire d'Arlanc-Beurrières (flore messicole). Parc
- Milieux ouverts humides et aquatiques : RNR du Lac de Malaguet (Monlet-Félines-Sembadel) Etudes scientifiques en cours, élaboration du Plan de gestion 2016-2017 ; Pré diagnostic zones humides du Haut-Livradois ; APPB sur étangs de la Molière en 2012.
- Milieux forestiers : ENS d'initiative locale de la tourbière du Sapey dans les Bois Noirs (CCMT) ; Biodiversité en forêt (SNB) **Zones urbaines**

-Responsabilité du Parc et pistes d'action en faveur de la flore patrimoniale p27 ;

Espèces prioritaires des zones humides / des milieux agropastoraux / des milieux forestiers / de l'étage subalpin

-Responsabilité du Parc et pistes d'action en faveur de la bryoflore p30

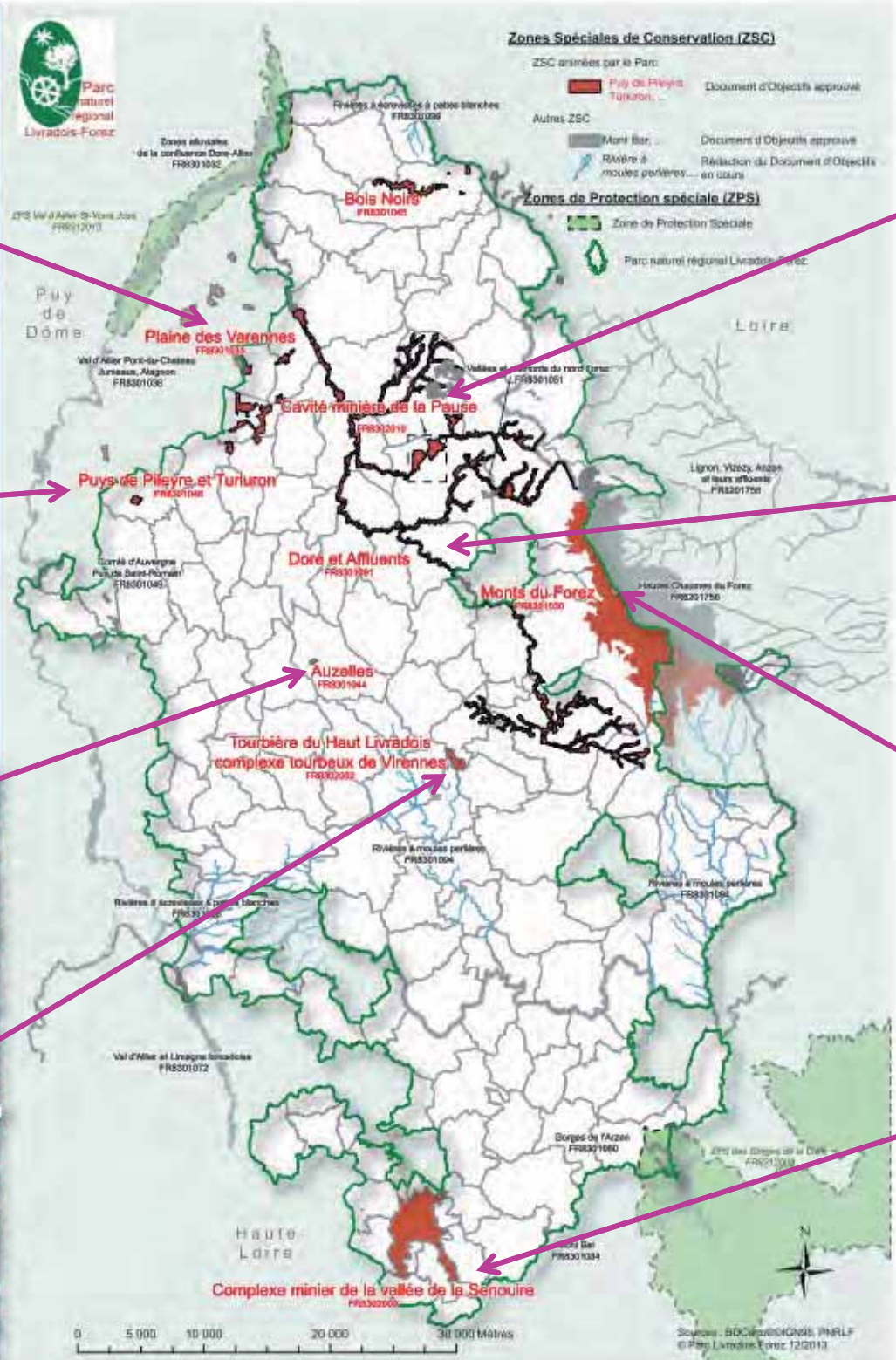
Espèces prioritaires de la bryoflore

CBNMC : Inventaire des bryophytes sur la RNR de Malaguet (2015) et sur ENS de la Vallée du Fossat (2016)





Sites Natura 2000
Parc naturel régional Livradois-Forez



Présentation des 3 projets agroenvironnementaux et climatiques élaborés par le PNRLF



Périmètre des trois projets agroenvironnementaux et climatiques portés par le PNR Livradois-Forez



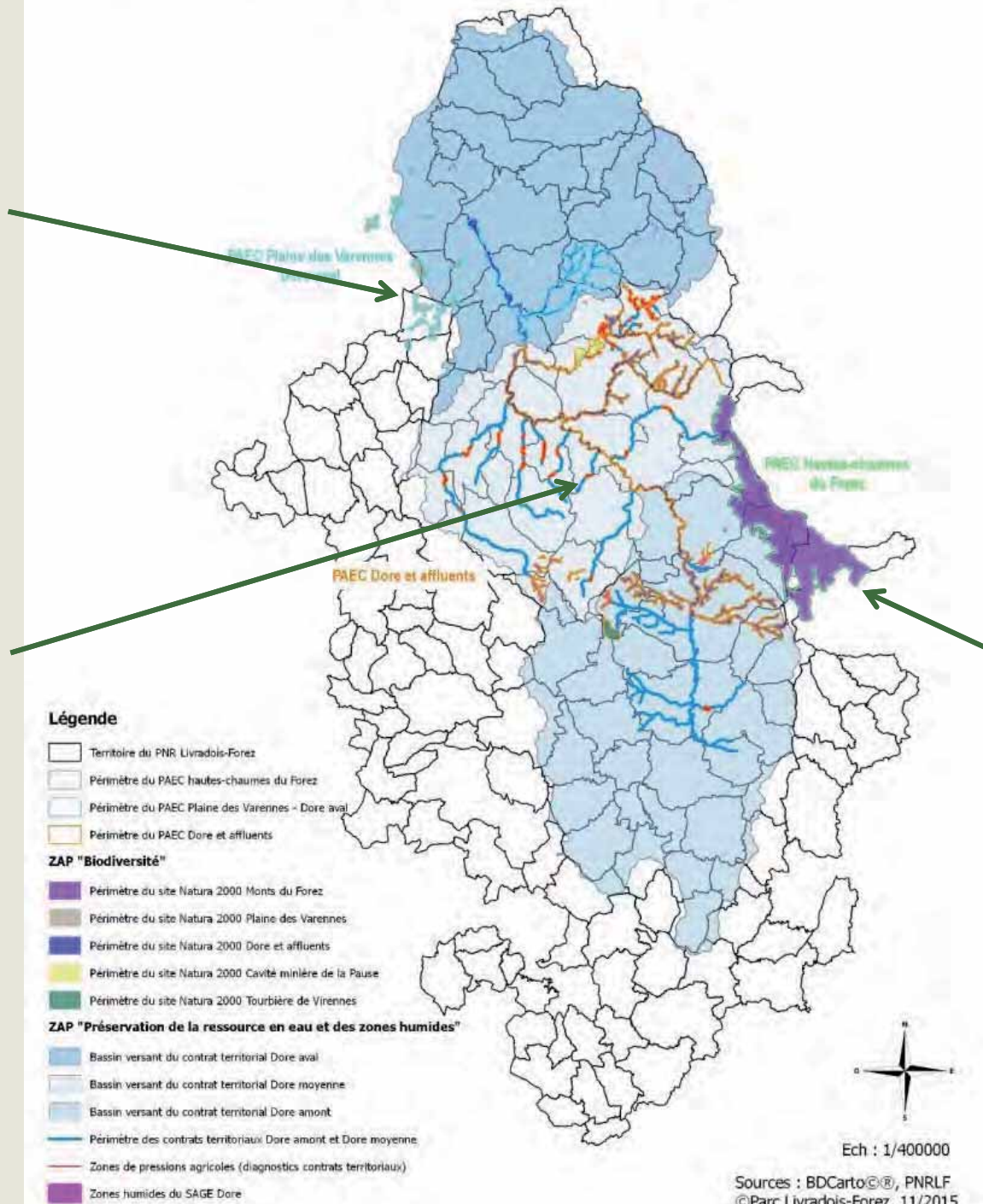
PAEC Plaine des Varennes – Dore aval



PAEC Dore et affluents



PAEC Hautes-chaumes du Forez



Plan Biodiversité du Parc Livradois-Forez

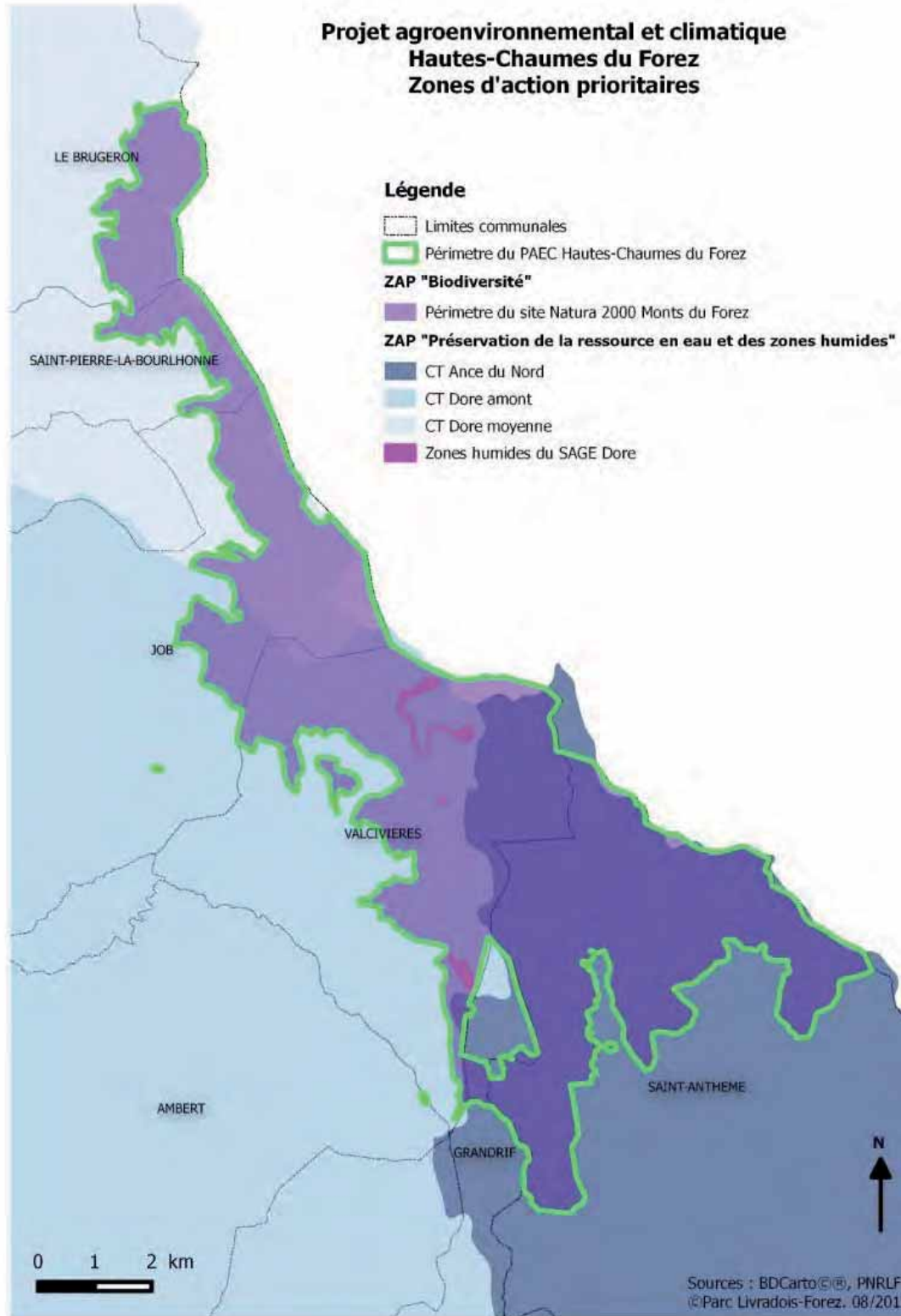
Poursuivre et renforcer les programmes de préservation et de gestion en cours

Animation Natura 2000 : élaboration de 3 projets agroenvironnementaux et climatiques (PAEC)

PAEC Hautes-chaumes du Forez
(site N2000 Monts du Forez, 5 ZH du SAGE Dore)



Projet agroenvironnemental et climatique Hautes-Chaumes du Forez Zones d'action prioritaires



Plan Biodiversité du Parc Livradois-Forez



Poursuivre et renforcer les programmes de préservation et de gestion en cours

Animation Natura 2000 : élaboration de 3 projets agroenvironnementaux et climatiques (PAEC)

PAEC Hautes-chaumes du Forez **(site N2000 Monts du Forez, 5 ZH du SAGE Dore)**

Opérateur : PNRLF

Partenaires : Chambre d'agriculture 63, Réseau agricole LF, Auvergne estives

7 communes, 5 555 ha

Contexte et problématiques

- 61 % du site = complexe de pelouses et de landes
- 2 grands types de pratiques : pâturage et fauche
- Risque de délaissement des estives toujours présent : difficultés de transmission des exploitations, problème de main d'œuvre dans structures sociétaires, coût de la pratique de l'estive...
- Paradoxalement : recherche de surfaces en estive et intensification des pratique (augmentation du chargement) ; augmentation du prix du foncier.
- Utilisation inégale des surfaces

Enjeux

Maintien des milieux ouverts et d'un équilibre landes/pelouses via des pratiques raisonnées, maintien d'une pression adéquate sur les milieux, respect des milieux sensibles

Plan Biodiversité du Parc Livradois-Forez



Poursuivre et renforcer les programmes de préservation et de gestion en cours

Animation Natura 2000 : élaboration de 3 projets agroenvironnementaux et climatiques (PAEC)

PAEC Hautes-chaumes du Forez
(site N2000 Monts du Forez, 5 ZH du SAGE Dore)

Mesures retenues

Mesure 1 : Landes montagnardes et pelouses montagnardes et subalpines pâturées des entités collectives
SHP_entités collectives + Herbe_09 - Amélioration de la gestion pastorale

Mesure 2 : Landes et pelouses montagnardes et subalpines pâturées hors entités collectives
Herbe_09 - Amélioration de la gestion pastorale

Mesure 3 : Prairie de fauche d'altitude (anciennes fumades et prairies de fauche actuelles)
Herbe_07 - Maintien de la richesse floristique d'une prairie naturelle

Mesure 4 : Milieux humides (tourbières et zones humides)
Herbe_13 – Gestion de milieux humides

Mesure 5 : Landes enfrichées
Ouvert_01 – Ouverture d'un milieu en déprise

Plan Biodiversité du Parc Livradois-Forez



Poursuivre et renforcer les programmes de préservation et de gestion en cours

Animation Natura 2000 : élaboration de 3 projets agroenvironnementaux et climatiques (PAEC)

PAEC Plaine des Varennes – Dore aval

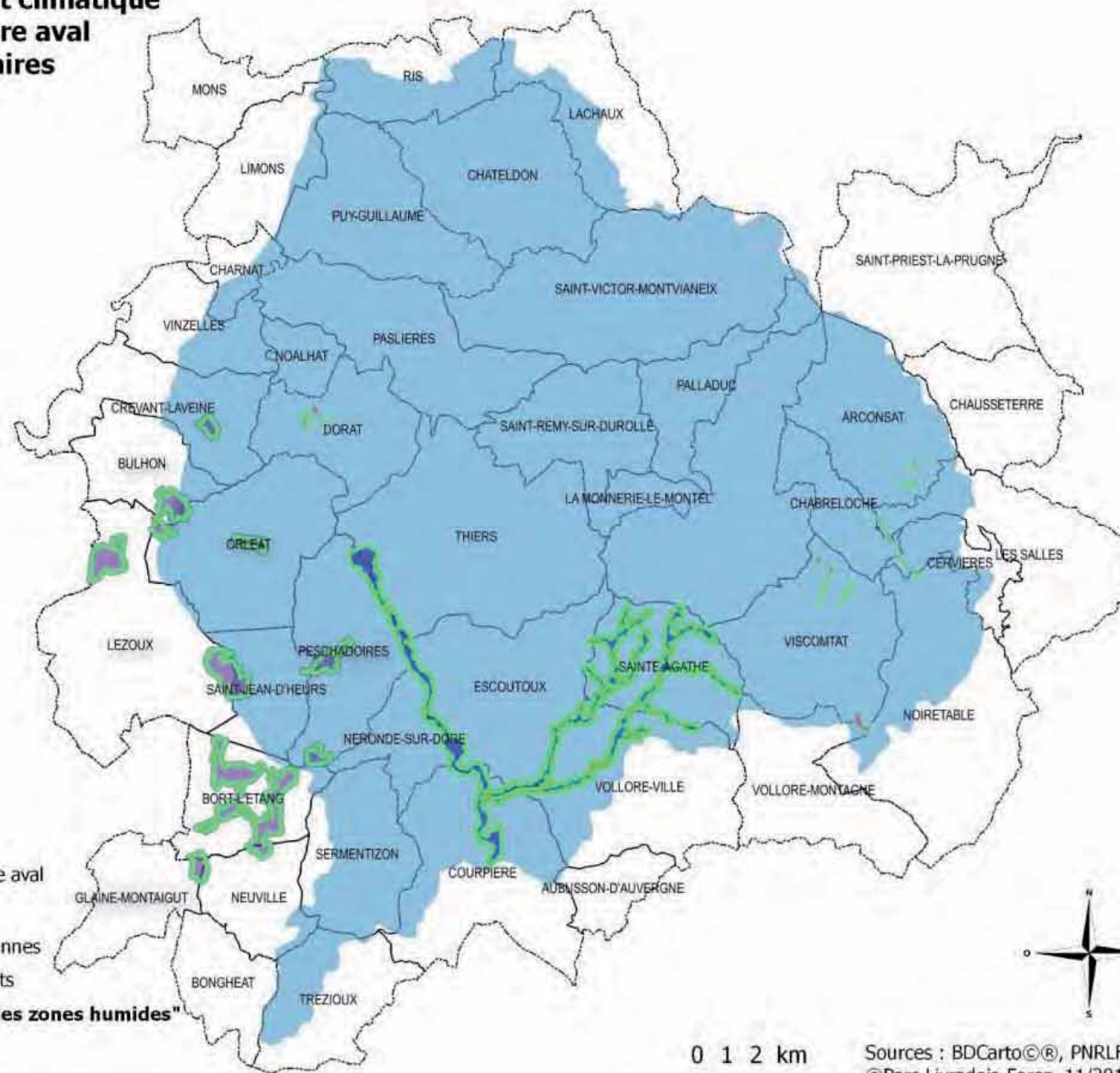
(site N2000 Plaine des Varennes, BV de la Dore aval, 13 ZH du SAGE Dore)









Projet agroenvironnemental et climatique

Plaine des Varennes - Dore aval

Zones d'action prioritaires



Légende

-  Limites communales
-  Périmètre du PAEC Plaine des Varennes - Dore aval
- ZAP "Biodiversité"**
-  Périmètre du site Natura 2000 Plaine des Varennes
-  Périmètre du site Natura 2000 Dore et affluents
- ZAP "Préservation de la ressource en eau et des zones humides"**
-  Territoire du contrat territorial Dore aval
-  Zones humides du SAGE Dore

0 1 2 km

Sources : BDCarto©®, PNRLF
©Parc Livradois-Forez, 11/2015

Plan Biodiversité du Parc Livradois-Forez



Poursuivre et renforcer les programmes de préservation et de gestion en cours

Animation Natura 2000 : élaboration de 3 projets agroenvironnementaux et climatiques (PAEC)

PAEC Plaine des Varennes – Dore aval

(site N2000 Plaine des Varennes, BV de la Dore aval, 13 ZH du SAGE Dore)

Opérateur : PNRLF

Partenaires : Chambre d'agriculture 63, Mission Haies Auvergne

Périmètre enveloppe : 44 communes, 56 500 ha

Contexte et problématiques

- Agriculture = activité économique prédominante, élevage bovin essentiellement
- SAU majoritairement constituée de prairies
- Diminution globale importante du nombre d'exploitations et augmentation de leur surface moyenne
- Augmentation de la SAU au dépens de la surface toujours en herbe
- Evolution des pratiques et risque d'intensification
- Régression des éléments bocagers ? (haies, arbres isolés...)
- Piétinement des berges, déstructuration du lit mineur, déséquilibre de la ripisylve
- Possibles pressions diffuses /fertilisants, pesticides, effluents

Enjeux

Maintien des milieux ouverts par des pratiques agricoles extensives de fauche et d'élevage, préservation des éléments bocagers (haies, alignements d'arbres, bosquets, etc.) et des zones humides

Plan Biodiversité du Parc Livradois-Forez



Poursuivre et renforcer les programmes de préservation et de gestion en cours

Animation Natura 2000 : élaboration de 3 projets agroenvironnementaux et climatiques (PAEC)

PAEC Plaine des Varennes – Dore aval

(site N2000 Plaine des Varennes, BV de la Dore aval, 13 ZH du SAGE Dore)

Mesures retenues

Mesure 1 : Prairies naturelles fauchées et/ou pâturées

Herbe_07 - Maintien de la richesse floristique des prairies naturelles

Mesure 2 : Prairies humides

Herbe_13 – Gestion des milieux humides + **Herbe_03** – Absence totale de fertilisation

Mesure 3 : Ripisylves

Linea_03 - Entretien des ripisylves

Mesure 4 : Haies

Linea_01 - Entretien de haies

Mesure 5 : Arbres isolés et alignements d'arbres

Linea_02 - Entretien d'arbres isolés ou en alignement

Mesure 6 : Entretien des bosquets

Linea_04 - Entretien de bosquets

Plan Biodiversité du Parc Livradois-Forez

Poursuivre et renforcer les programmes de préservation et de gestion en cours

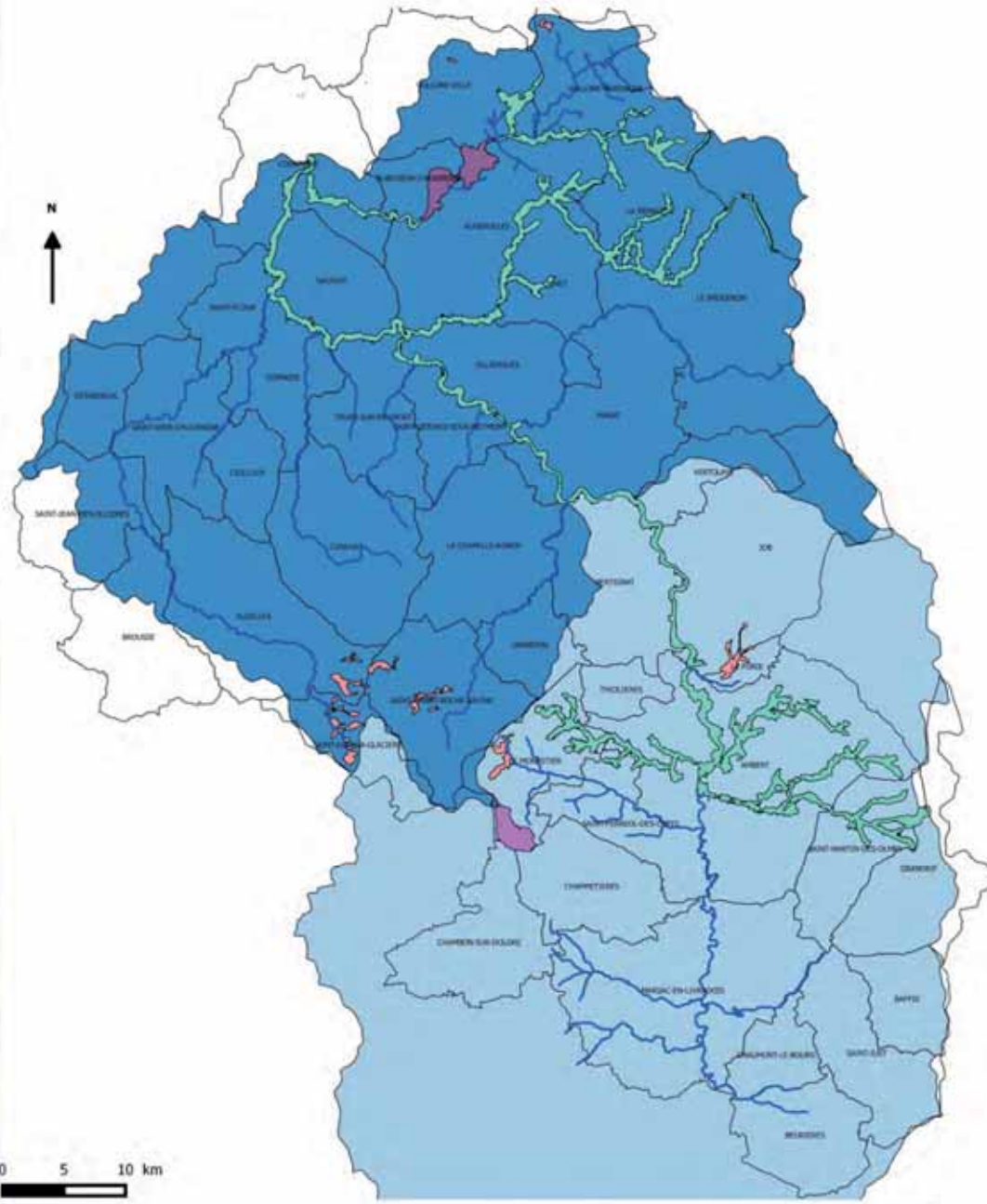
Animation Natura 2000 : élaboration de 3 projets agroenvironnementaux et climatiques (PAEC)

PAEC Dore et affluents

(sites N2000 Dore et affluents (BV de la Dore moyenne et Dore Amont), Tourbière du Haut-Livradois, complexe tourbeux de Virennnes, Cavité minière de la Pause; BV de la Dore moyenne et Dore Amont; 12 ZH du SAGE Dore)



Projet agroenvironnemental et climatique Dore et affluents



- communes_PAEC
- Perimetre du site Natura 20000 Dore et affluents-(DoreMoyenne-DoreAmont)
- Perimetre du site Natura 2000 Cavité minière de la Pause
- Perimetre du site Natura 2000 Tourbière de Virennès
- ZH_SAGE DORE PAEC
- ZAP de préservation de la ressource en eau
- DORE_AMONT
- DORE_MOYENNE
- Cours_d'eau_CT\;Dore Amont et Moyenne_PAEC



Plan Biodiversité du Parc Livradois-Forez

Poursuivre et renforcer les programmes de préservation et de gestion en cours

Animation Natura 2000 : élaboration de 3 projets agroenvironnementaux et climatiques (PAEC)

PAEC Dore et affluents

(sites N2000 Dore et affluents (BV de la Dore moyenne et Dore Amont), Tourbière du Haut-Livradois, complexe tourbeux de Virennnes, Cavité minière de la Pause; BV de la Dore moyenne et Dore Amont; 12 ZH du SAGE Dore)

Opérateur : PNRLF

Partenaires : Chambre d'agriculture 63, Réseau agricole LF, SIVOM d'Ambert, Communauté de communes du Pays d'Olliergues

Périmètre enveloppe : 43 communes, 9 573,81 ha

Contexte et problématiques

- Systèmes agricoles complexes et diversifiés à dominante polyculture élevage.
- SAU majoritairement constituée de prairies
- Diminution globale importante du nombre d'exploitations et d'actifs agricoles depuis les années 50
- Risque de perte de la SAU par boisement ou enfrichement
- Piétinement des berges, déstructuration du lit mineur, déséquilibre de la ripisylve

Enjeux

- Maintien des milieux ouverts, de la SAU et de l'emploi agricole
- Préservation des zones humides
- Développement de l'agriculture biologique et des circuits courts.

Plan Biodiversité du Parc Livradois-Forez

Poursuivre et renforcer les programmes de préservation et de gestion en cours

Animation Natura 2000 : élaboration de 3 projets agroenvironnementaux et climatiques (PAEC)

PAEC Dore et affluents

(sites N2000 Dore et affluents (BV de la Dore moyenne et Dore Amont), Tourbière du Haut-Livradois, complexe tourbeux de Virennnes, Cavité minière de la Pause; BV de la Dore moyenne et Dore Amont; 12 ZH du SAGE Dore)

Mesures retenues

Mesure 1 : Prairies naturelles fauchées et/ou pâturées

Herbe_07 - Maintien de la richesse floristique des prairies naturelles

Mesure 2 : Gestion des milieux humides

Herbe_13 – Gestion des milieux humides

Mesure 3 : Gestion des milieux humides « intensifiés »

Herbe_13 – Gestion des milieux humides + Herbe_03 – Absence totale de fertilisation

Mesure 4 : Entretien des ripisylves

Linea_03 - Entretien des ripisylves



Suivi des plantes exotiques envahissantes

Site Natura 2000 "Puys de Pileyre et Turluron" (FR 830 1048)

Contexte : Evaluation de la gestion (Contrat Natura 2000)

Commande PNRLF/CEN

1- Définition d'un **protocole** de suivi

2- Etat des Lieux (**Cartographie**)

3- **Analyse de la dynamique** au regard de la gestion

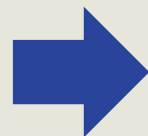


Suivi des plantes exotiques envahissantes

Site Natura 2000 "Puys de Pileyre et Turluron" (FR 830 1048)

Définition de la méthodologie

Gestion orientée
Robinier / Ailanthé / Sumac



- Contenir
- Réduire l'abondance
- Réduire la capacité fonctionnelle

Indicateurs différents
selon les espèces

3 critères transversaux

Surface occupée
Densité d'individus
Capacité fonctionnelle

Protocole adapté aux objectifs de gestion



Suivi des plantes exotiques envahissantes

Site Natura 2000 "Puys de Pileyre et Turluron" (FR 830 1048)

Méthodologie : Critères retenus

Robiniers : contenir la progression

Ailanthé : élimination complète

Sumac : élimination complète



	Robiniers	Ailanthé	Sumac
Surface occupée	<15m A/D (de 1 à 5)	<20m A/D (de 1 à 5)	<10m A/D (de 1 à 5)
Densité d'individus	(≤8ans ; >8 ans ; inconnu)	∅	∅
Capacité fonctionnelle	Capacité de reproduction (≤3ans ; >4ans, inconnu). Nombre d'arbres adultes dépérissant (>25%, ≤25%)	Capacité de reproduction (≤3ans ; >4ans, inconnu). Présence d'individu femelle (oui, non, inconnu)	Capacité de reproduction (adulte, rejet récent) Mélange mâles/femelle (oui, non, inconnu)



Suivi des pl

Site Natura 2000 "Puys de Pileyre e

Résultats

1- Robinier

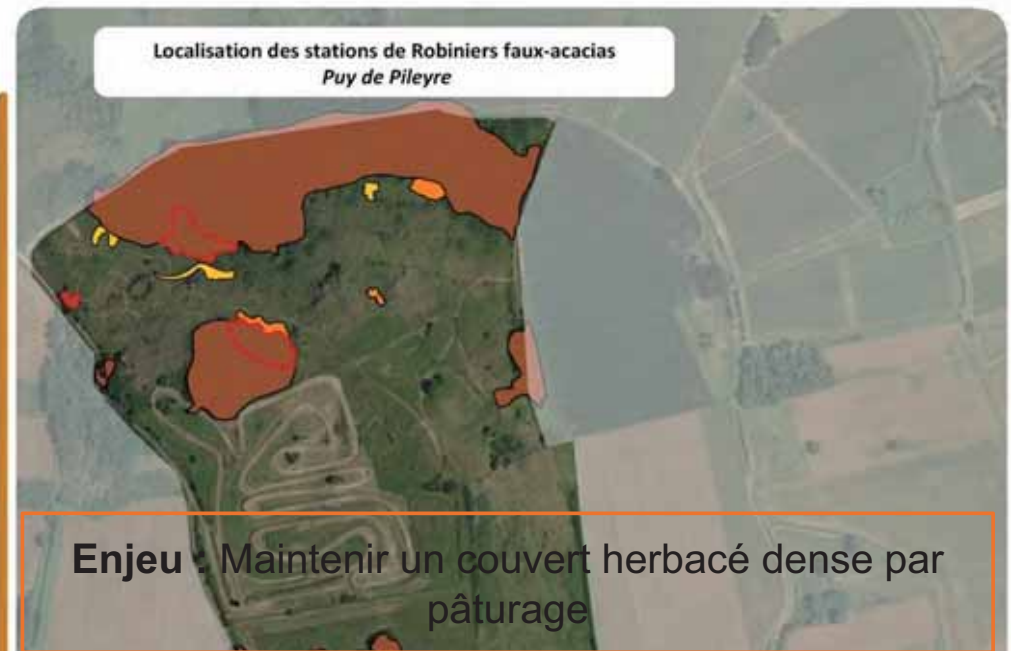
Pileyre : 3,9 ha, forte capacité fonctionnelle.
Quelques rejets en zones ouvertes

Gros Turluron : 6 ha,
nombreux rejets en zones ouvertes

2- Ailanthé et Sumac

Pileyre : RAS

Gros Turluron : Rejets sur
petites stations

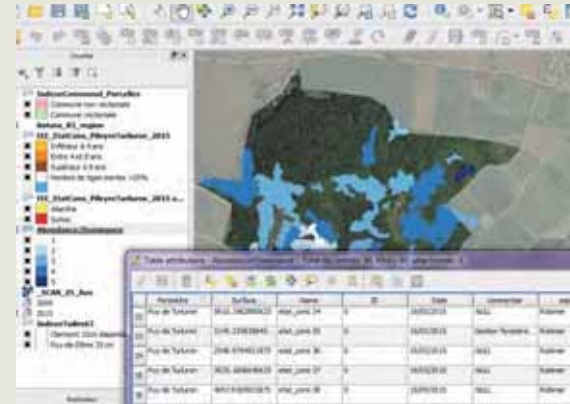


Suivi des plantes exotiques envahissantes

Site Natura 2000 "Puys de Pileyre et Turluron" (FR 830 1048)

Echanges de données CEN / PNRLF

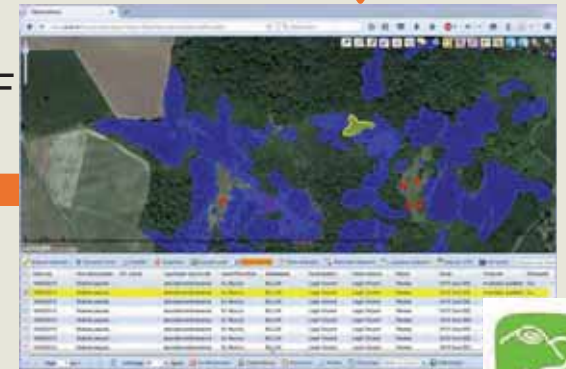
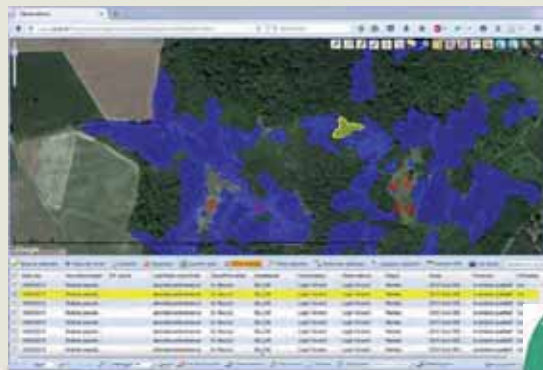
Récolte et traitement de la donnée



Intégration au
SICEN du CEN



Transfert et intégration
des données :
Moulinette inter-SICEN CEN/PNRLF



Suivi des plantes exotiques envahissantes

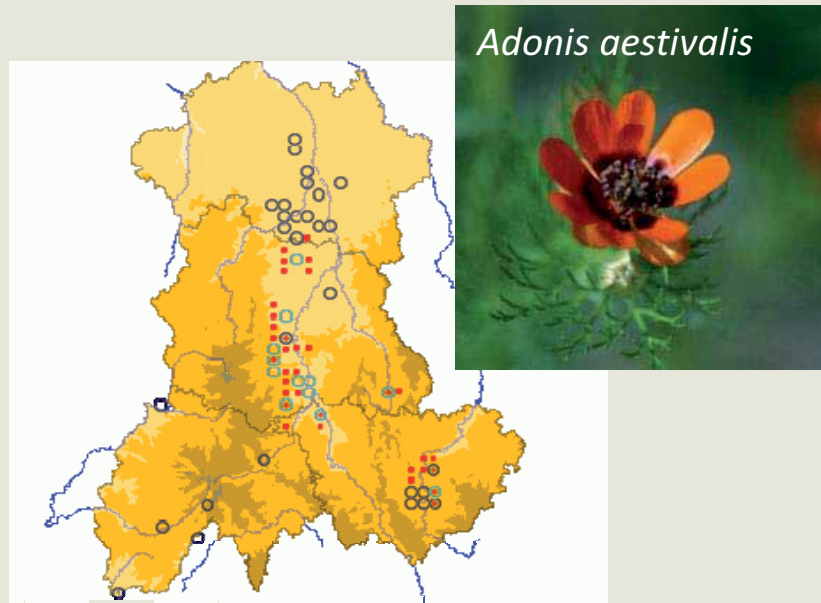
Site Natura 2000 "Puys de Pileyre et Turluron" (FR 830 1048)

Merci de votre attention



Renforcer le réseau des aires protégées ou devant faire l'objet d'un programme de gestion

→ Enclave marno-calcaire de Beurrières : diagnostic géologique et floristique

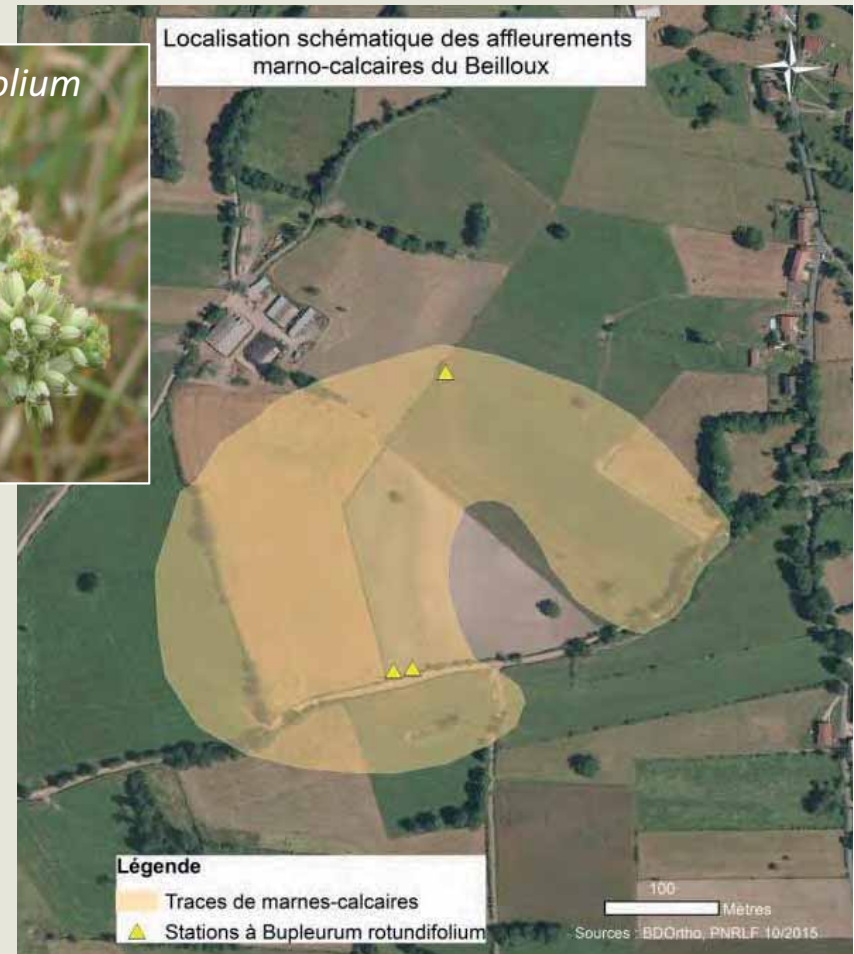


Adonis aestivalis

Bupleurum rotundifolium

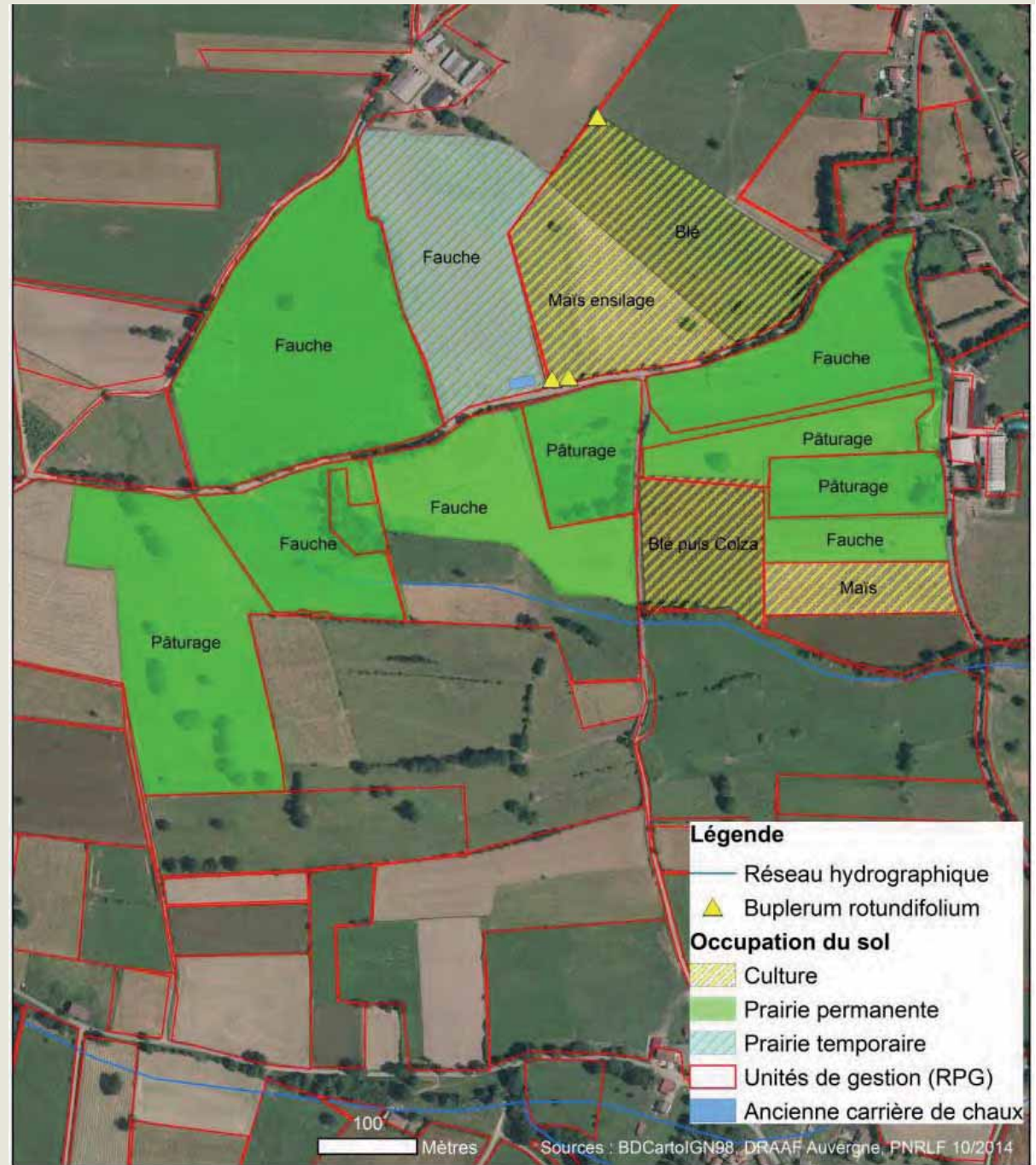
Localisation schématique des affleurements marno-calcaires du Beilloux

Espèce	Descripteur	Année
<i>Adonis aestivalis</i>	Antonetti P., CBNMC	2002
<i>Adonis flammea</i>	Gravelat B.	2003
<i>Bupleurum rotundifolium</i>	Antonetti P., CBNMC Lefebvre N., PNRLF	2002- 2009-2015
<i>Conringia orientalis</i>	Antonetti P., CBNMC	2002
<i>Galium tricornutum</i>	Gravelat B.	2001
<i>Neslia apiculata</i>	Gravelat B.	2001



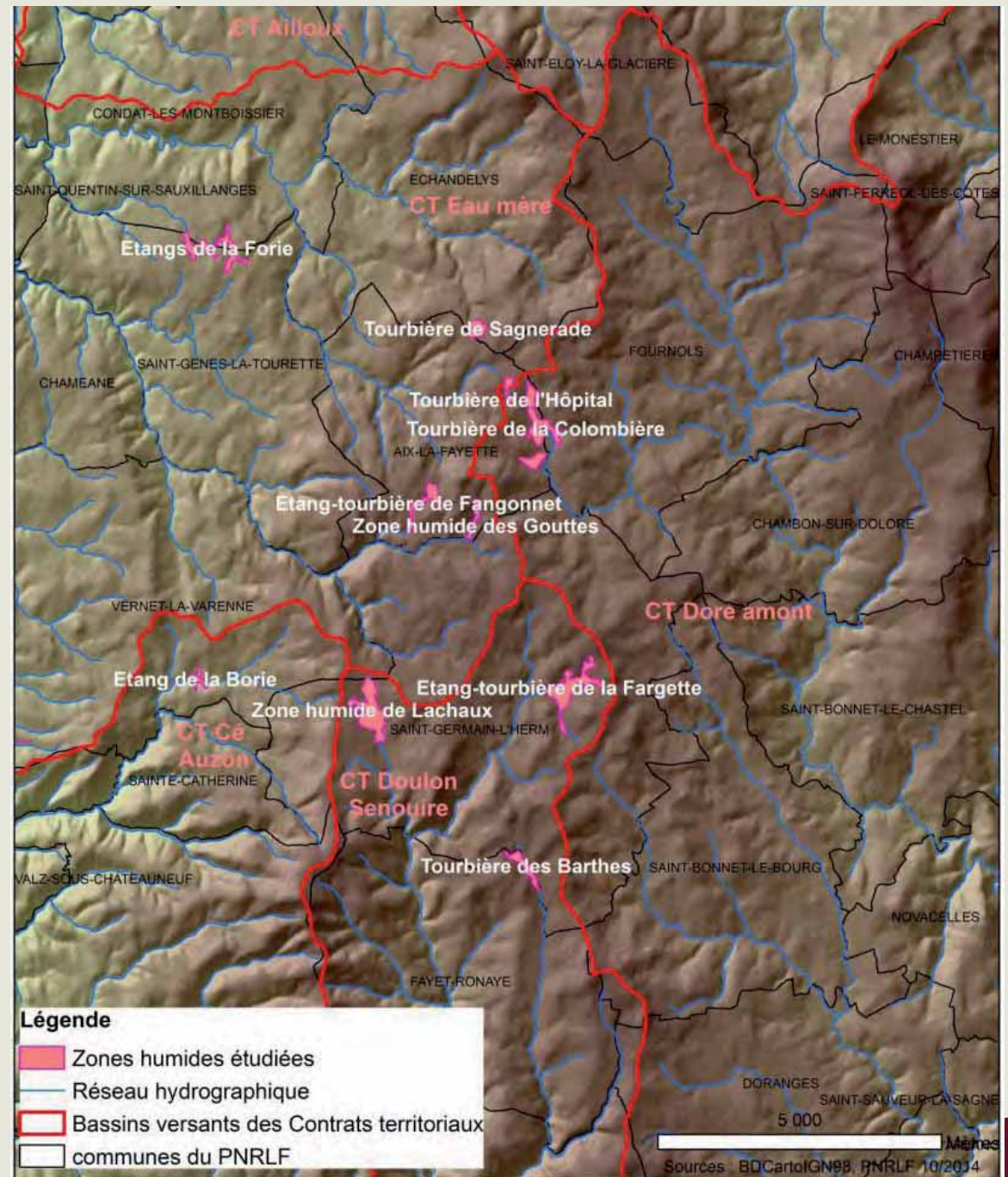
Renforcer le réseau des aires protégées ou devant faire l'objet d'un programme de gestion

→ Enclave marno-calcaire de Beurrières : diagnostic des usages



Renforcer le réseau des aires protégées ou devant faire l'objet d'un programme de gestion

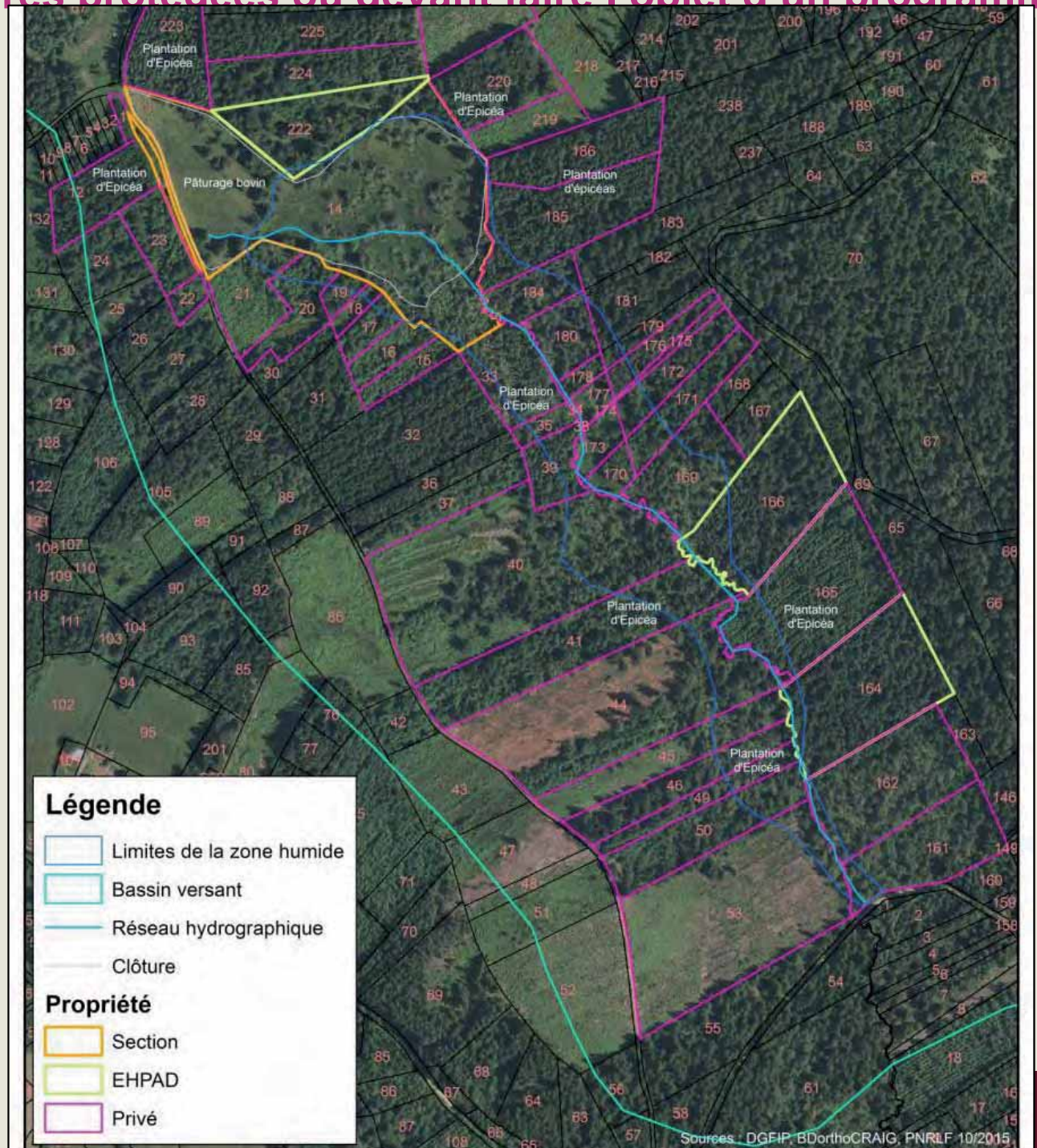
→ Zones tourbeuses du Haut-Livradois



Renforcer le réseau des aires protégées ou devant faire l'objet d'un programme de gestion

→ Zones tourbeuses du Haut-Livradois :

- diagnostic de végétation
- diagnostic foncier et des usages



Responsabilité du Parc et pistes d'action en faveur de la bryoflore

Espèces prioritaires de la bryoflore

→ *CBNMC : Inventaire des bryophytes sur la RNR de Malaguet (2015)*



CONNAÎTRE

2016

SENSIBILISER

ASSISTER

CONSERVER



Les bryophytes du Lac de Malaguet (Haute-Loire)

Vincent Hugonnot





Contexte

- projet de Réserve naturelle régionale
- gazons amphibies (*Littorella lacustris*, *Luronium natans*, *Elatine hexandra*)
- habitats humides, plus ou moins tourbeux, parfois boisés
- plantations de résineux
- sapinières





La tourbière

- épaisseurs de tourbe remarquables (3,4 m)
- datation : 4200-4500 ans



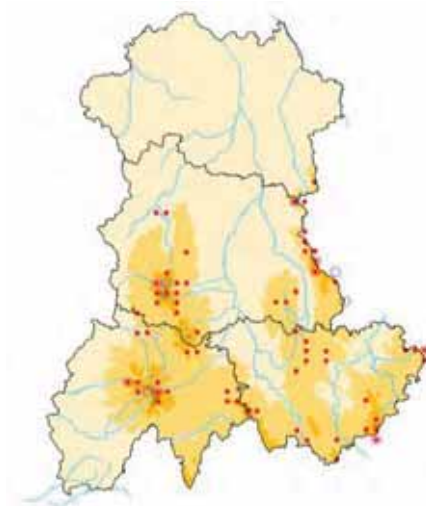


Inventaire bryologique

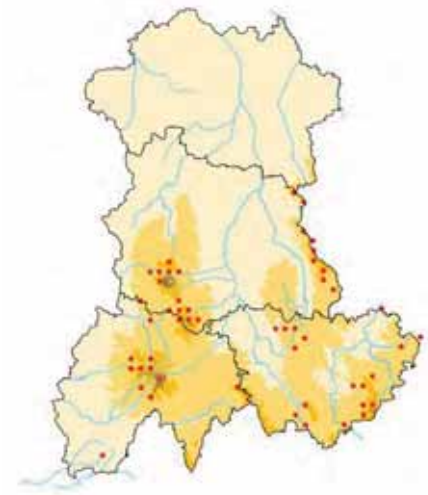
- 76 taxons
- 2 espèces protégées :
 - *Buxbaumia viridis*
 - *Orthotrichum rogeri*



Inventaire bryologique

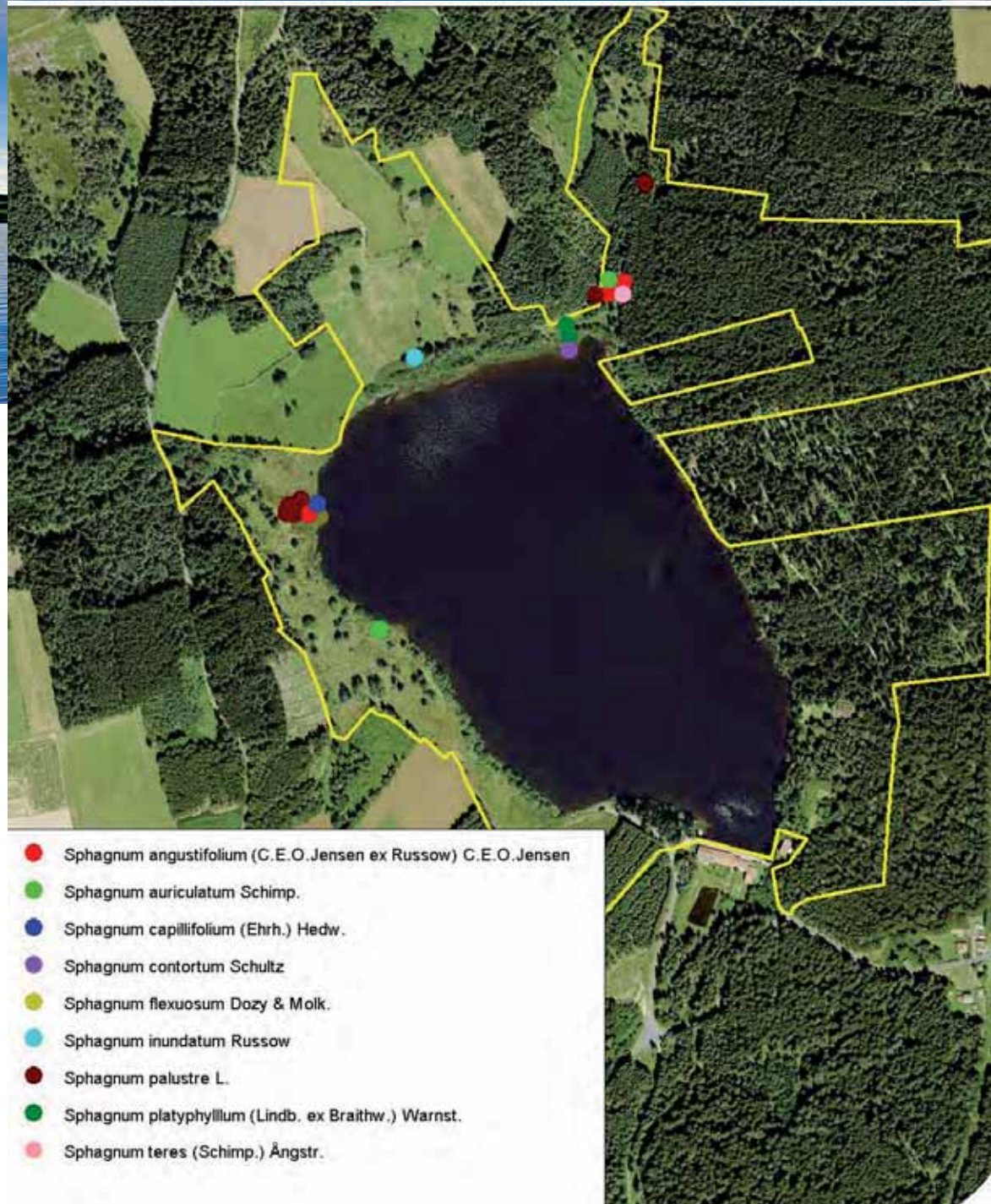


Buxbaumia viridis



Orthotrichum rogeri

Les Sphaignes



Les Sphaignes



Les Sphaignes





Conservation

- bouchage des drains, et le retour à un système moins anthropisé
- combinaison fauche / pâturage raisonné
- paradoxe des saulaies





Conservation

- suivis bryologiques :
 - secteurs humides
 - habitats forestiers





Bryologie

FIN

Plan Biodiversité du Parc Livradois-Forez

Chapitre 3. Préserver et gérer les réseaux écologiques



2. Maintenir ou restaurer des milieux hydrographiques et milieux associés (Trame Bleue)

Outils : SAGE DE LA DORE/Contrats territoriaux/Natura 2000

Sites majeurs avec milieux pour lesquels le Parc a une responsabilité particulière :

Dore aval (Courpière à Ris)

→ Etude sur la gestion volumétrique collective sur la Dore aval (Credogne et Durolle) – Parc (SAGE Dore) - CESAME

→ Elaboration du projet de Contrat Territorial Dore aval (2016- 2017) - Parc

→ Gestion site N2000 « Confluence Dore – Allier »

Affluents de la Dore (La Faye et le Couzon)

→ Gestion site Natura 2000 Dore et affluents

Gorges de la Dore

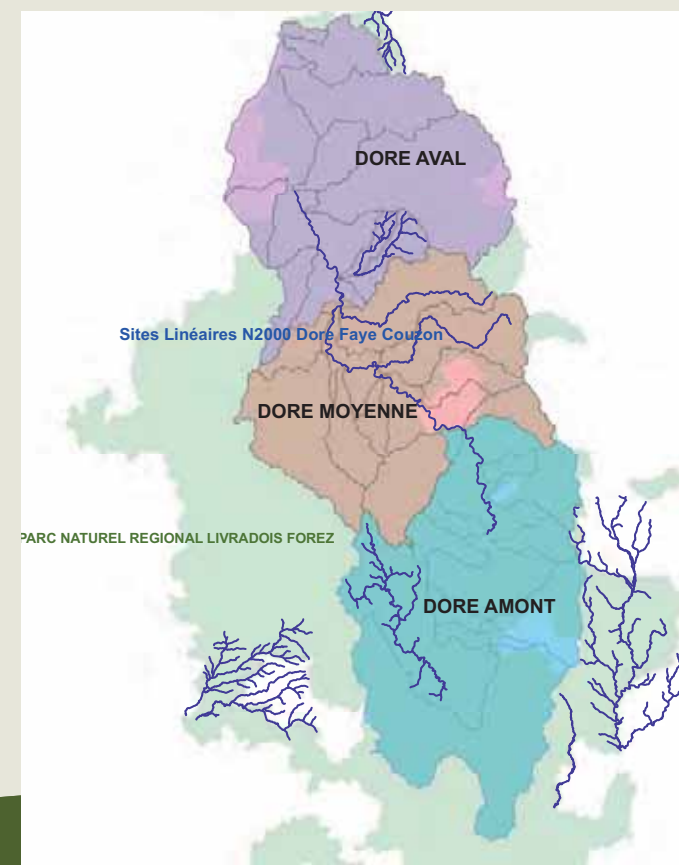
→ Gestion site Natura 2000 Dore et affluents

→ Contrat Territorial Dore moyenne signé en 2014

Partie supérieure des affluents de la Dore

→ Gestion site Natura 2000 Dore et affluents

→ Contrat Territorial Dore amont signé en 2015



Plan Biodiversité du Parc Livradois-Forez



Chapitre 3. Préserver et gérer les réseaux écologiques

2. Maintenir ou restaurer des milieux hydrographiques et milieux associés (Trame Bleue)



SAGE DORE approuvé par Arrêté inter préfectoral le 7 mars 2014

- 1 707 km²
- 104 communes
- 3 départements
- 2 régions
- Environ 80 000 habitants
- Près de 1 500 km de rivières

Groupes de travail thématiques du SAGE :

1. Zones humides
2. Continuité écologique
3. Dynamique fluviale/
Commission Inter SAGE
Dore/Allier aval



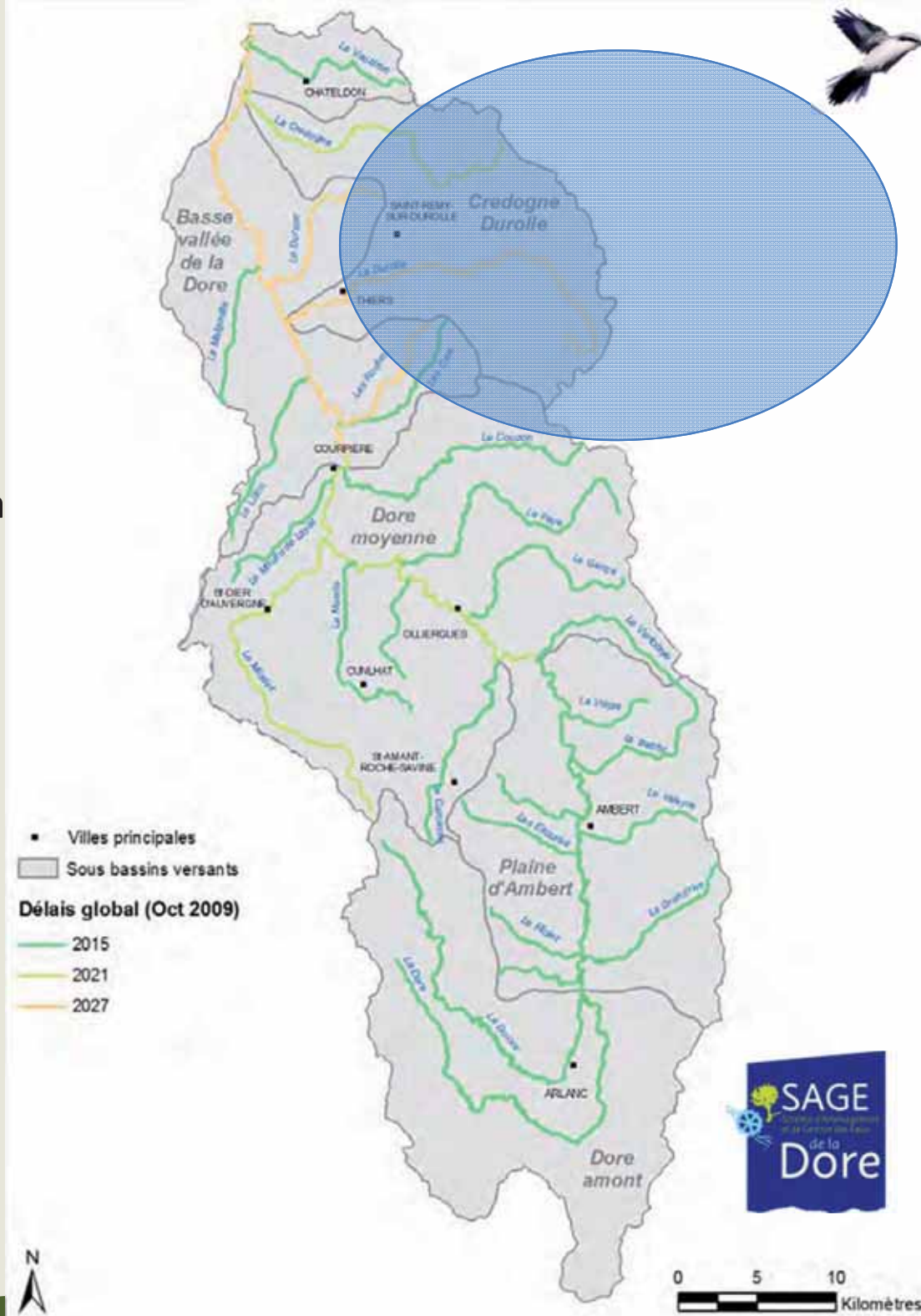
Schéma de gestion des ressources en eau Durole Credogne



Phase 1

Etat des lieux et diagnostic

- Récolte de données (caractérisation de la ressource, des usages et du milieu, tendance d'évolution)
- Terrain (6 mesures ESTIMHAB)
- Synthèse interprétative (comparaison et diagnostic des besoins et des ressources)



Phase 2

Schéma de gestion des volumes et programme d'actions

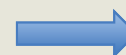


- Amélioration de la situation actuelle et anticipation des évolutions futures :
 - Traduction en objectifs de réduction de prélèvements
 - Traduction en marges de manœuvre pour les prélèvements
 - Propositions visant à **rééquilibrer le partage de la ressource**

Acceptation des efforts : nécessité d'un partage du diagnostic + stratégies à déterminer avec les acteurs, en fonction des enjeux : besoin de connaître les marges de manœuvre de chacun.



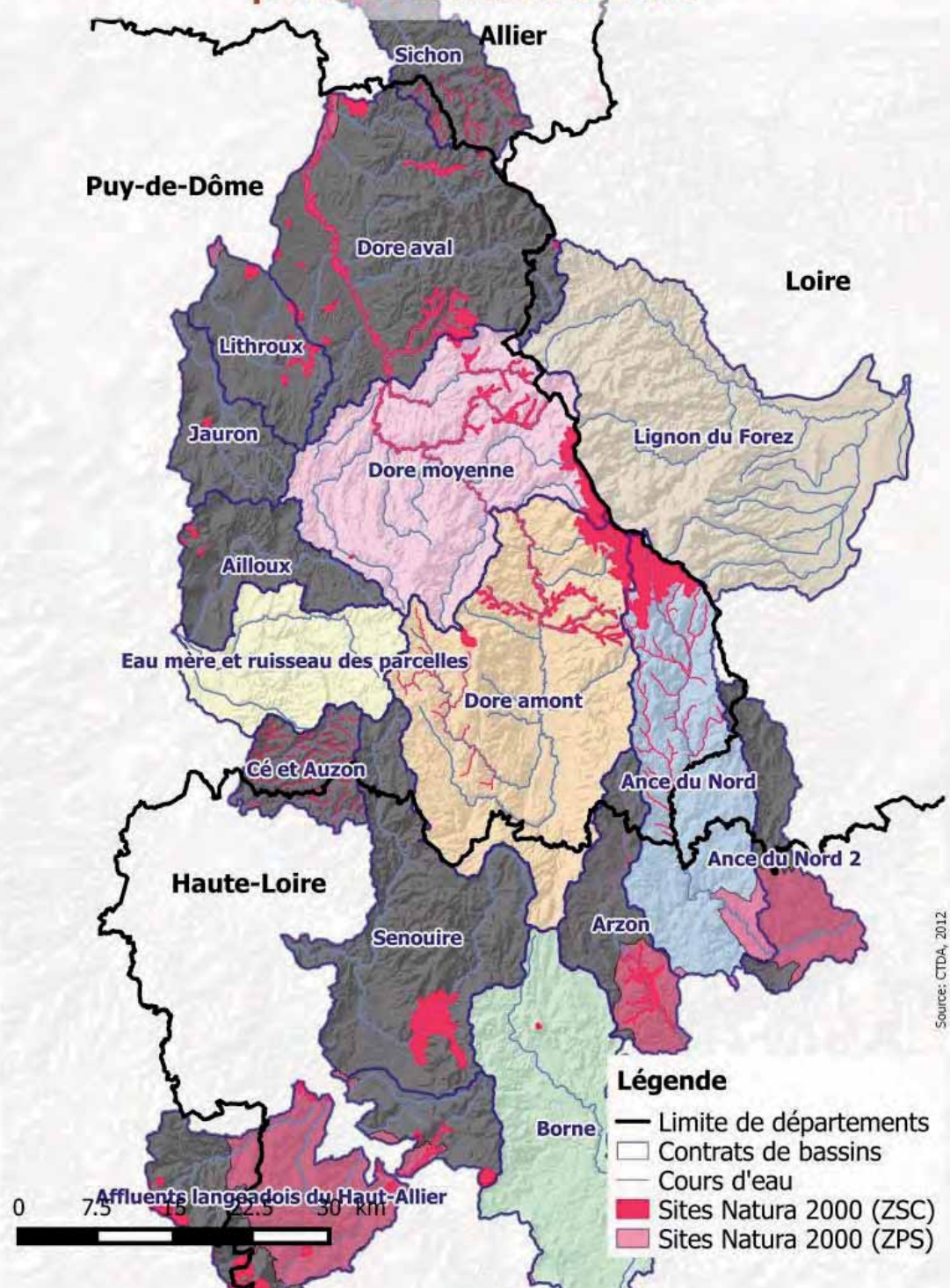
2 groupes de travail – **CONCERTATION** +
Présentation COPIL (choix du scénario de
gestion)



Programme d'actions (fiches actions) à inclure dans le CT Dore aval



Contrats de bassins et sites N2000 couvrant tout ou partie du territoire du Parc



Parc naturel régional Livradois-Forez



Elaboration du Contrat territorial Dore aval

Conférence biodiversité

Président du COPIL : Éric Dubourgoux
Vice-Président du COPIL : Stéphane Rodier
Animateur : Sylvain Saxer



12/02/2016



AUVERGNE - Rhône-Alpes



l'Auvergne, côté soleil levant

Contrat territorial : outil opérationnel et contractuel pour la Dore aval

Objectif : - **outil pour la mise en œuvre opérationnelle de la politique territoriale en faveur des milieux aquatiques** (objectif : atteinte du Bon Etat des masses d'eau).

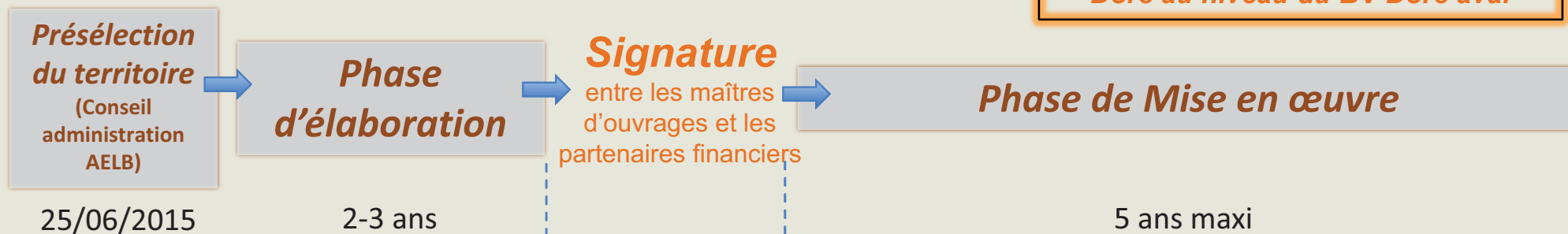
- assure la cohérence des actions sur un territoire en matière de réduction des différentes sources de pollution ou de dégradation physique des cours d'eau, zones humides, etc...

✓ **Multi-thématique** (agriculture, cours d'eau et zones humides, pollution domestique et industrielle, gestion quantitative, gestion foncière, etc..)

✓ **Multi-partenarial** dès l'élaboration instances de suivi COPIL, COSUIVI regroupent ensemble des acteurs (Collectivité, Etat, usagers, associations)

Pdt COPIL : Eric Dubourgoux – VP : Stéphane Rodier

Processus



Portage

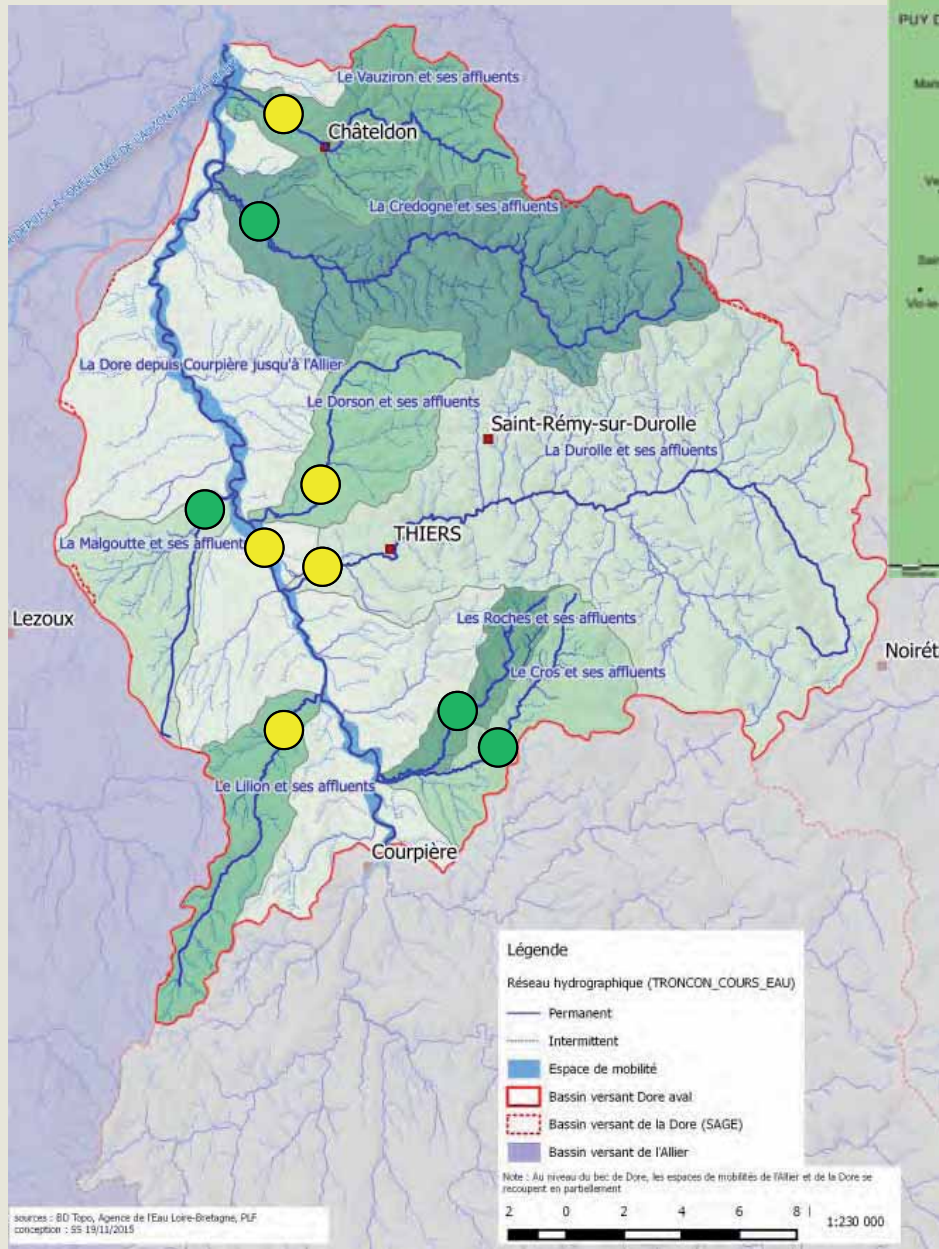
Maître d'ouvrage : Parc LF

Maître d'ouvrage du CT :
À identifier en phase d'élaboration

Maître(s) d'ouvrage des actions
(collectivités, associations, ...) :
À identifier en phase d'élaboration



Territoire du Contrat territorial Dore aval



Bassin versant de la Dore (couvert par un SAGE)



Sur Dore aval, l'objectif de Bon état écologique (Directive DCE) n'est pas atteint (partout) => à atteindre à l'horizon 2021

Enjeux à traiter sur la Dore aval (SAGE Dore)

- Qualité de milieux aquatiques (dont restauration dynamique fluviale Dore)
- Qualité des eaux superficielles (notamment en micropolluants minéraux : coutellerie)
- Gestion quantitative
- Qualité des eaux souterraines (notamment nitrates dans les alluvions Allier Amont)
- Inondations



Très bon

Bon

Moyen

Médiocre

Mauvais


Phase d'élaboration

Financement : AELB, CR , CD 63 et PNRLF

Mission d'animation permanente assurée par le Syndicat Mixte du PLF (2 ans)

=> *Recrutement chargé de mission depuis octobre 2015*

Etudes préalables en vue d'élaborer le document du CT (programme d'actions)

Etude	Description/Territoire	Calendrier	Prestataire
Suivi de la qualité des cours d'eau	Etat initial des masses d'eau (état écologique : bio & physico-chimie) en complément des suivis AELB (RCS, RCO, RCA) <u>territoire</u> : cours d'eau du bassin versant Dore aval	2 ans de suivi (2016 et 2017)	Consultation en cours
Diagnostic hydromorphologique des cours d'eau	Recensement des pressions dégradant l'état hydromorphologique des masses d'eau Expertise des cours d'eau, programme d'actions en faveur du Bon état <u>territoire</u> : cours d'eau du bassin versant Dore aval	A partir de mars 2016 – jusqu'à la finalisation du programme d'actions	Régie (renfort stagiaires mars-septembre 2016)
Etude de faisabilité de projets pilotes pour la restauration de la dynamique fluviale	Etude de faisabilité foncière et financière au niveau de sites prioritaires pour restaurer la dynamique fluviale sur la Dore <u>territoire</u> : Plaine alluviale de la Dore	1an (mi 2016 - mi 2017) à confirmer	Finalisation CCTP printemps 2016
Diagnostic agricole de territoire	Etat des lieux et diagnostic des pratiques et de la vulnérabilité, programme d'actions <u>territoire</u> : Bassin versant de la Dore aval avec extension au site Natura 2000 Plaine des Varennes	2016 à début 2017	Consultation en cours
 Etude de la gestion volumétrique collective sur la Dore aval (Credogne et Durolle)	Phase 1 : Etat des lieux besoin/ressources et diagnostic Phase 2 : Propositions et programme d'actions <u>territoire</u> : Sous-bassin versant Durolle et Credogne	1 an : 2016 (sous réserve des conditions hydrologiques favorables)	Bureau d'études CESAME (Etude dans le cadre du SAGE DORE)

Plan Biodiversité du Parc Livradois-Forez



Chapitre 4. Préserver et gérer les espèces

1. Agir en faveur d'espèces bénéficiant d'un PNA et d'une déclinaison régionale en Auvergne p32
2. Agir en faveur d'autres espèces patrimoniales pour lesquelles le Livradois-Forez a une responsabilité particulière p35
3. Lutter contre les espèces exotiques envahissantes p37
4. Agir en faveur des espèces domestiques et cultivées p39



Plan Biodiversité du Parc Livradois-Forez



→ Actions en cours ou programmées

Chapitre 4. Préserver et gérer les espèces

1. Agir en faveur d'espèces bénéficiant d'un PNA et d'une déclinaison régionale en Auvergne

Mammifères

Chiroptères

→ Avifaune : Programme Chouette chevêche (2014-2016)

Observatoire et sensibilisation PGG LPO - Parc

→ Papillons : Plan de conservation Azuré des mouillères (2015-2016) - PRA

→ Libellules : Agrion à lunules, Leucorrhine douteuse (2016-2017) - PRAO

→ Sonneur à ventre jaune : Suivi principaux noyaux et préservation de sites (2016-2017) - PRAS

Moule perlière → sites Natura 2000

Ecrevisse à pattes blanches → sites Natura 2000

→ Pollinisateurs : première information de la commission biodiversité

Plantes messicoles

2. Agir en faveur d'autres espèces patrimoniales pour lesquelles le Livradois-Forez a une responsabilité particulière

Mammifères

Coléoptères

Avifaune

Papillons

Libellules

Amphibiens

Reptiles



PNA et PRA Pie grièche grise

- espèce menacée et emblématique du Parc



**Aire de nidification de la PGG
ENTRE 1970 ET 1975**



PUIS ENTRE 2009 ET 2012



PRA Pie grièche grise

2 noyaux de population en Auvergne PNRV et PNRLF

2015: Mise en place d'un observatoire et d'un plan d'actions sur la plaine d'Ambert.

- état des lieux des couples nicheurs ,
- suivi de la reproduction 5 couples,
- cartographie usages agricoles et analyses
- Information/sensibilisation.

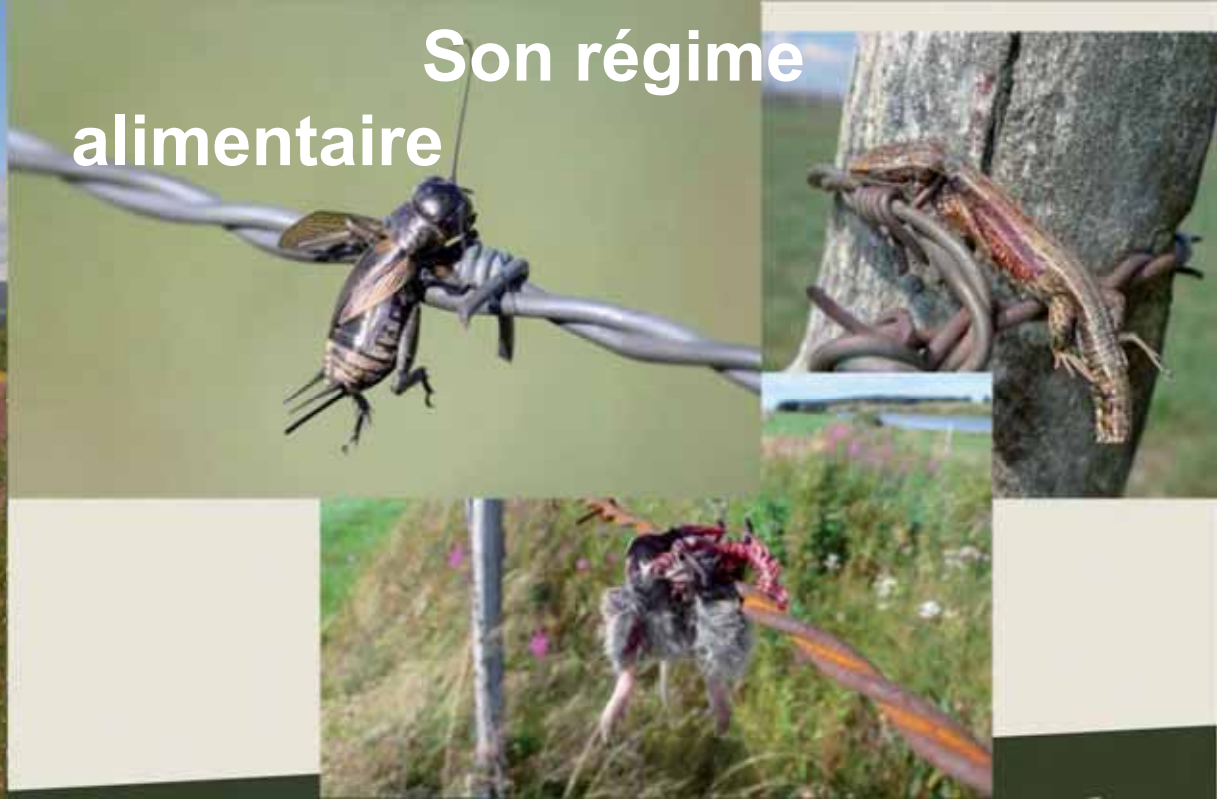


La Pie grièche grise dans la plaine d'Ambert

Des milieux favorables

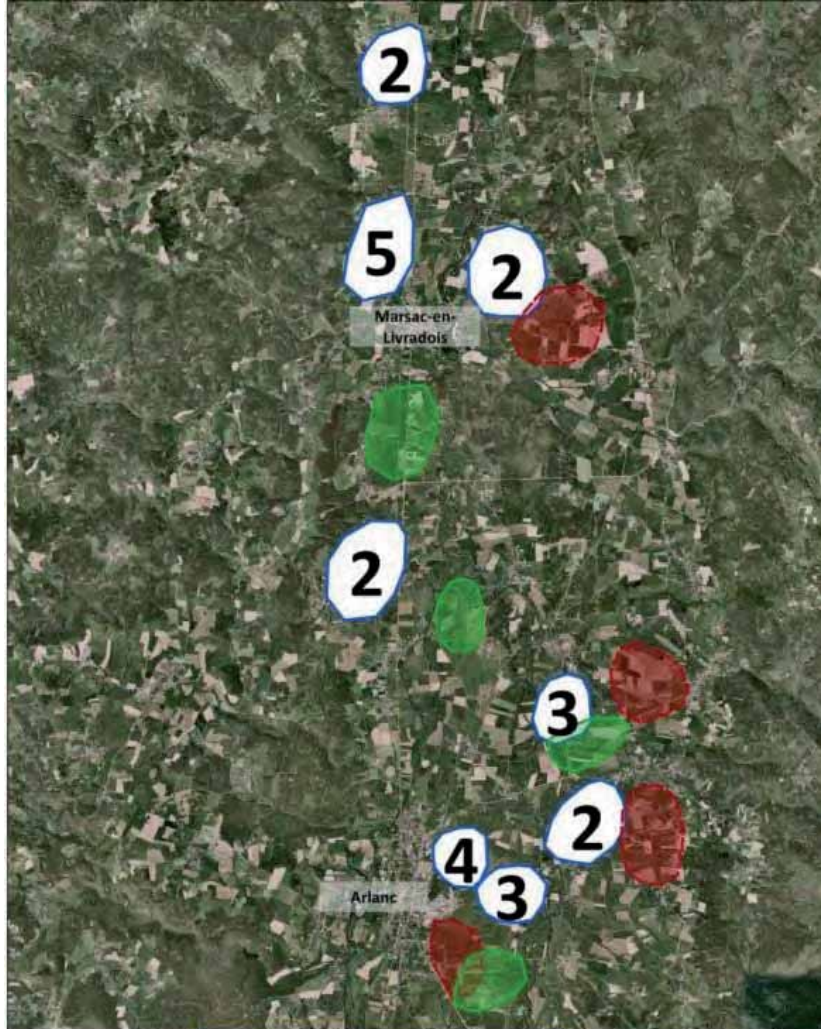


Son régime
alimentaire



C'est grâce aux agriculteurs et à leurs pratiques que la plaine d'Ambert abrite encore une belle population de cet oiseau environ 12 couples en 2015.

La Pie grièche grise dans la plaine d'Ambert



**8 nichées observées,
dont 7 nids trouvés
23 jeunes produits**

(2,8 jeunes / nichée)

Pie grièche grise
Aire de reproduction
■ Territoire incertain
■ Territoire certain
■ Couple nicheur en échec

*Bassin d'Ambert : nombre de
jeunes pies-grièches grises à l'envol
en 2015*



La Pie grièche grise dans la plaine d'Ambert

Actions 2016/2017

Poursuite de l'observatoire :

- suivi de 10 couples de pie grièche grise.

Animation-sensibilisation :

- agriculteurs, élus et habitants



Plan Biodiversité du Parc Livradois-Forez



Chapitre 4. Préserver et gérer les espèces

3. Lutter contre les espèces exotiques envahissantes p37

Flore exotique envahissante → Information et accompagnement / Ambroisie (N2000) + CT Dore moyenne + Site N2000 Puys de Pileyre et Turluron

Faune exotique envahissante

Chapitre 4. Préserver et gérer les espèces

4. Agir en faveur des espèces domestiques et cultivées p39

Espèces domestiques (bovins, ovins, caprins, équins, basse-cour, abeilles)

Variétés cultivées (variétés fruitières, variétés potagères, cépages, céréales)



Plan Biodiversité du Parc Livradois-Forez



Chapitre 5. Mobiliser les acteurs, informer, former

1. Mobiliser les acteurs

Promouvoir et développer une gestion durable de la forêt p41

Encourager des pratiques agricoles saines p41

Développer un tourisme durable de nature et de patrimoines p42

Mobiliser les collectivités membres du Parc p42

Mobiliser tous les acteurs p43

2. Informer, sensibiliser, impliquer les habitants

Informer, sensibiliser la population p44

Renforcer l'éducation des jeunes à l'environnement et au développement durable p45

Impliquer les habitants dans les actions du Parc p45



Plan Biodiversité du Parc Livradois-Forez



Chapitre 5. Mobiliser les acteurs, informer, former

1. Mobiliser les acteurs

Promouvoir et développer une gestion durable de la forêt p41

Encourager des pratiques agricoles saines p41

Développer un tourisme durable de nature et de patrimoines p42

Mobiliser les collectivités membres du Parc p42

→ Valorisation de la démarche expérimentale de prise en compte des réseaux écologiques dans les documents d'urbanisme et les aménagements sur la communauté de communes de Billom Saint-Dier / Vallée du Jauron

→ Sensibilisation élus et habitants à la prise en compte des réseaux écologiques ou TVB (2016-2017) - Parc

Mobiliser tous les acteurs p43

2. Informer, sensibiliser, impliquer les habitants

Informé, sensibiliser la population p44

→ Supports d'information : guide nature 2012, fiches nature, posters, cahier du Parc « Habitat et biodiversité (2016) ...

→ Diffuser la connaissance grâce à l'observatoire de la biodiversité

Renforcer l'éducation des jeunes à l'environnement et au développement durable p45

→ Projet fédérateur « Les jeunes observateurs de la biodiversité du Parc » (annuel, 2014 à 2016) – Parc - EN

→ Projet pédagogique bocage Plaine Varennes - Parc

Impliquer les habitants dans les actions du Parc p45

→ Chantiers participatifs et soutien à des actions exemplaires en faveur de la nature ordinaire dans et avec les communes (2014 à 2016) - Parc





Comité de suivi 26/01/2016
Maison du Parc

Conception et mise en œuvre d'un programme de sensibilisation, d'information et de vulgarisation visant à favoriser la prise en compte des réseaux écologiques notamment dans les documents d'urbanisme à l'échelle intercommunale



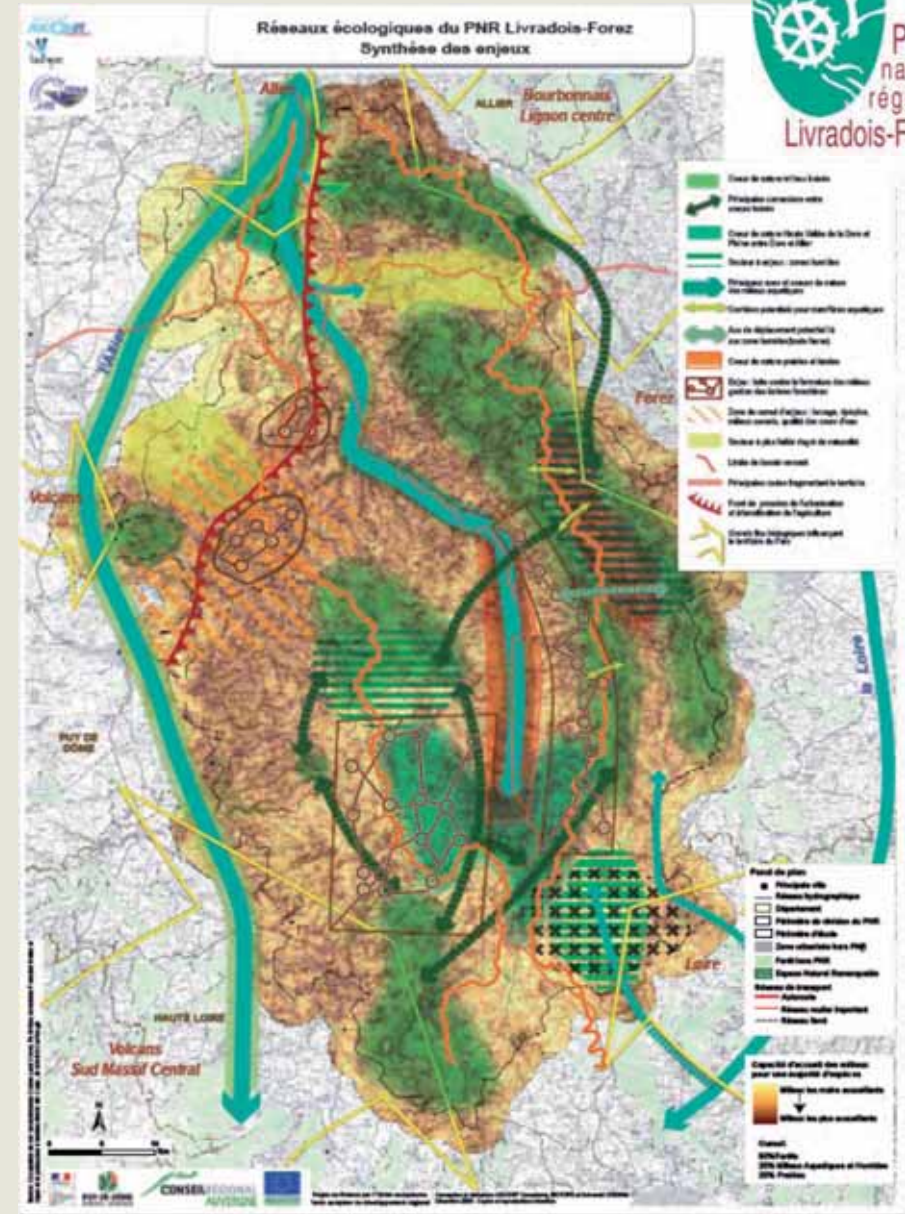
AUVERGNE - Rhône-Alpes



Objectifs

un **programme de sensibilisation, d'information et de vulgarisation** visant à :

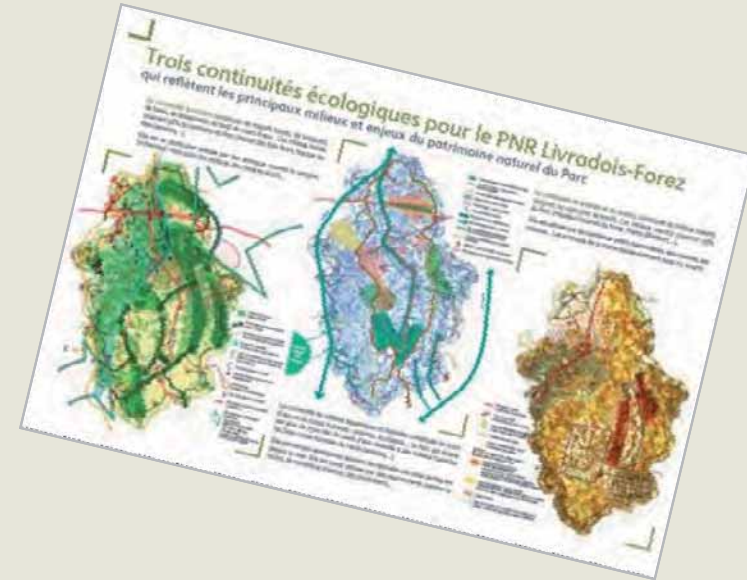
- ➔ Favoriser une meilleure prise en compte de la trame verte et bleue (= réseaux écologiques)
- ➔ Appliquer la prise en compte de la TVB dans les documents d'urbanisme et les projets d'aménagement,
- ➔ Intégrer à l'échelle intercommunale



une démarche

basée sur diverses réalisations Parc
depuis 2009

Cartographie au 100 000ème de la trame verte
(milieux boisés, prairies et landes) et de la trame
bleue (milieux aquatiques et humides) sur son
territoire (2009-2011).



Cahier sur les réseaux écologiques à l'attention des élus (2013),

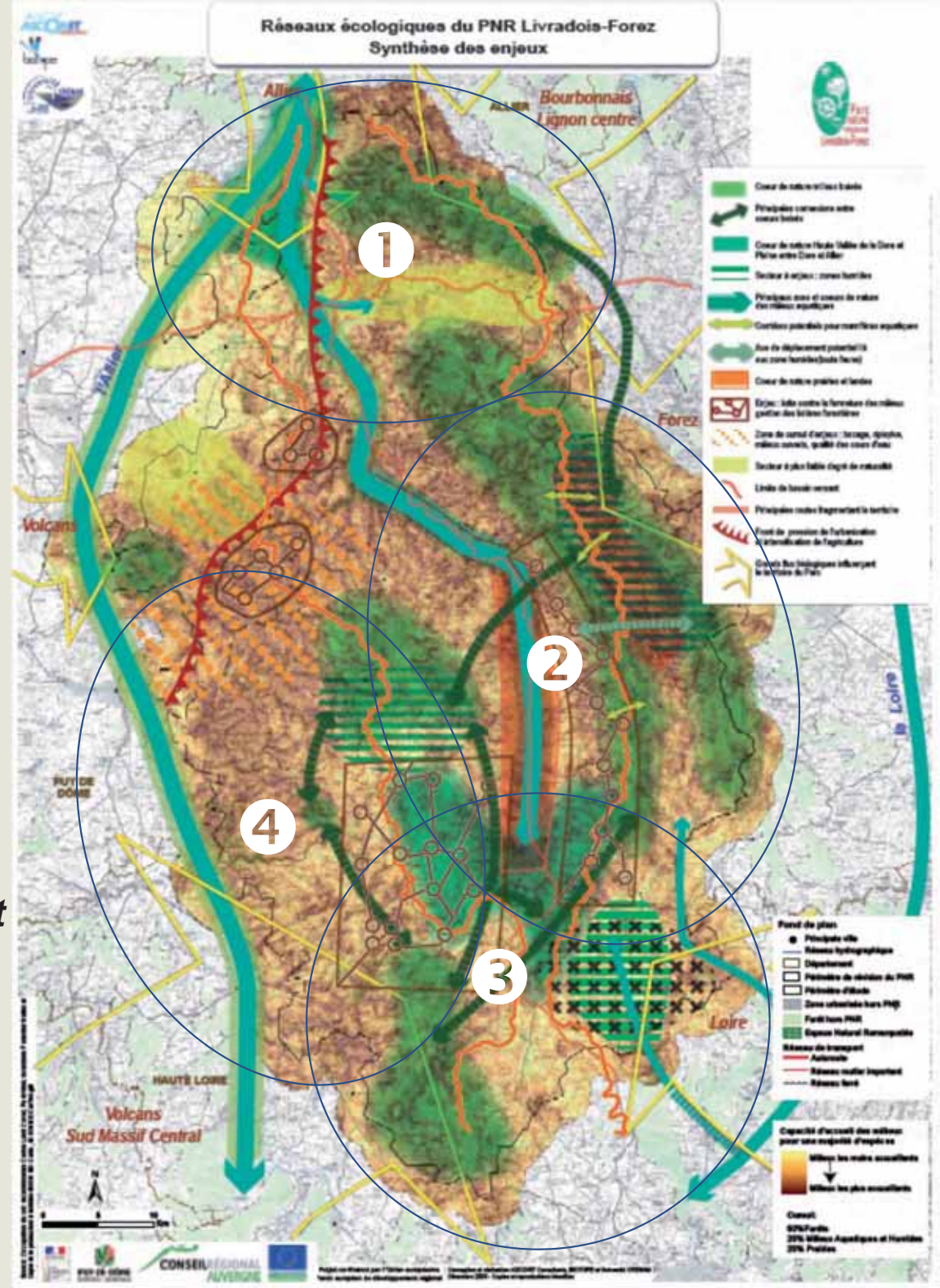
Démarche expérimentale sur la
communauté de communes de Billom Saint-
Dier / Vallée du Jauron pour une meilleure
prise en compte des réseaux écologiques dans
l'élaboration ou la révision des documents
d'urbanisme (2013-2015).



Visites de terrain

Propositions

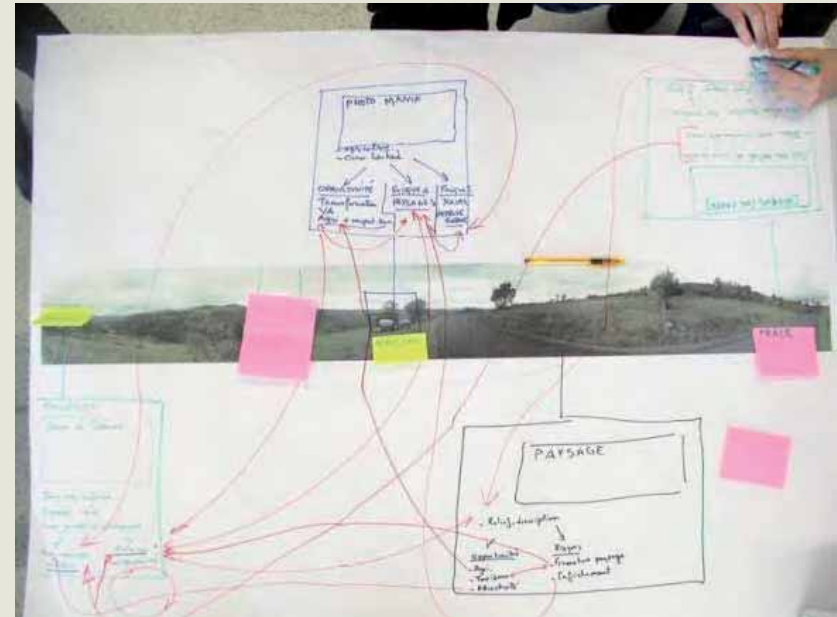
- 1 Secteur Nord, Thiers
- 2 Haut-Livradois et Pays d'Ambert
- 3 Plateaux de Craponne-sur-Arzon et La Chaise-Dieu
- 4 Pays coupés du Sud



Zoom sur les Petites Terres



- Construction sur le terrain : objectif d'information / vulgarisation / hiérarchisation



- Débriefing en salle / atelier : objectif de sensibilisation

Compatibilité avec les logiciels utilisés au Parc :

- systèmes de visualisation internet traditionnel
- Viewer pouvant être mis à disposition

L'outil sera manipulable en internet, mais pas modifiable (sauf si acquisition d'un logiciel spécifique)



Visites de terrain

Propositions

Outils d'animation

CREATION D'UNE PETITE TERRE

Billom StDier / Vallée du Jauron :

<http://www.pa-heydel.fr/vv/billomjauron2/neuville.html>



A partir de la démarche exemplaire menée sur la communauté de communes Billom St-Dier / Vallée du Jauron



Projet fédérateur : « Les jeunes observateurs du Parc »



L'aide du Parc et de l'Education Nationale :

- appui technique ou méthodologique tout au long du projet,
- formations pour les enseignants,
- financement des animations et de l'accompagnement :
 - intervention d'un animateur (2 à 6 ½ journées)
 - 1 référent scientifique selon les projets
- documentation, outils et malles pédagogiques, ressources du territoire...



Plateforme de ressources :

<http://crdp-pupitre.ac-clermont.fr/observateurs-de-la-biodiversite/>

Quelques exemples de travaux réalisés par les élèves :

2 projets :

- Ambert : collège
- Marsac-en-Livradois : la forêt

2 Fiches espèces :

- Brousse : renard
- Paslière : chevêche

Inspection académique Puy-de-Dôme

www.ac-clermont.fr

Parc naturel régional Livradois-Forez

Renseigner la Biodiversité dans Le Parc Livradois-Forez

Observateurs de la Biodiversité

Les missions et les actions du Parc Livradois au cœur de l'Éducation à l'environnement. Les raisons d'un projet fédérateur [ici](#).

Les Observateurs de la biodiversité.

Découvrir la biodiversité, son utilité et les menaces qui pèsent sur elle aujourd'hui. Qu'est-ce que la biodiversité ?
Pourquoi est-elle en train de s'éroder ?
Comment faire évoluer les comportements face au constat de cette baisse ?

Quelles actions peuvent être mises en œuvre à l'école pour participer à la préservation et au développement des espèces et des milieux ? Avec qui ?

Former et sensibiliser les citoyens de demain, développer un esprit critique, faciliter la compréhension de l'environnement : « Aimer, Comprendre, Agir ».

Les partenaires

ALVERGNE LE DÉPARTEMENT
PUY-DE-DÔME LE DÉPARTEMENT
Loire LE DÉPARTEMENT
Haute-Loire LE DÉPARTEMENT

Visites : 4497

fév 2016 OK

Aucun événement





2 lycées, 4 collèges
17 écoles primaires

Les projets 2014-15 :

Puy-
de
Dôme

Loire



Légende
Jeunes observateurs de la biodiversité

0 5 000 10 000 20 000 Mètres

Source: IGN, Cartographie, Parc N.P.R.

L'année 2014-15 en chiffre :



33 classes soit environ 800 élèves ont
bénéficié du programme .

Encadrées par 20 animateurs différentes

Soutenues par 8 naturalistes

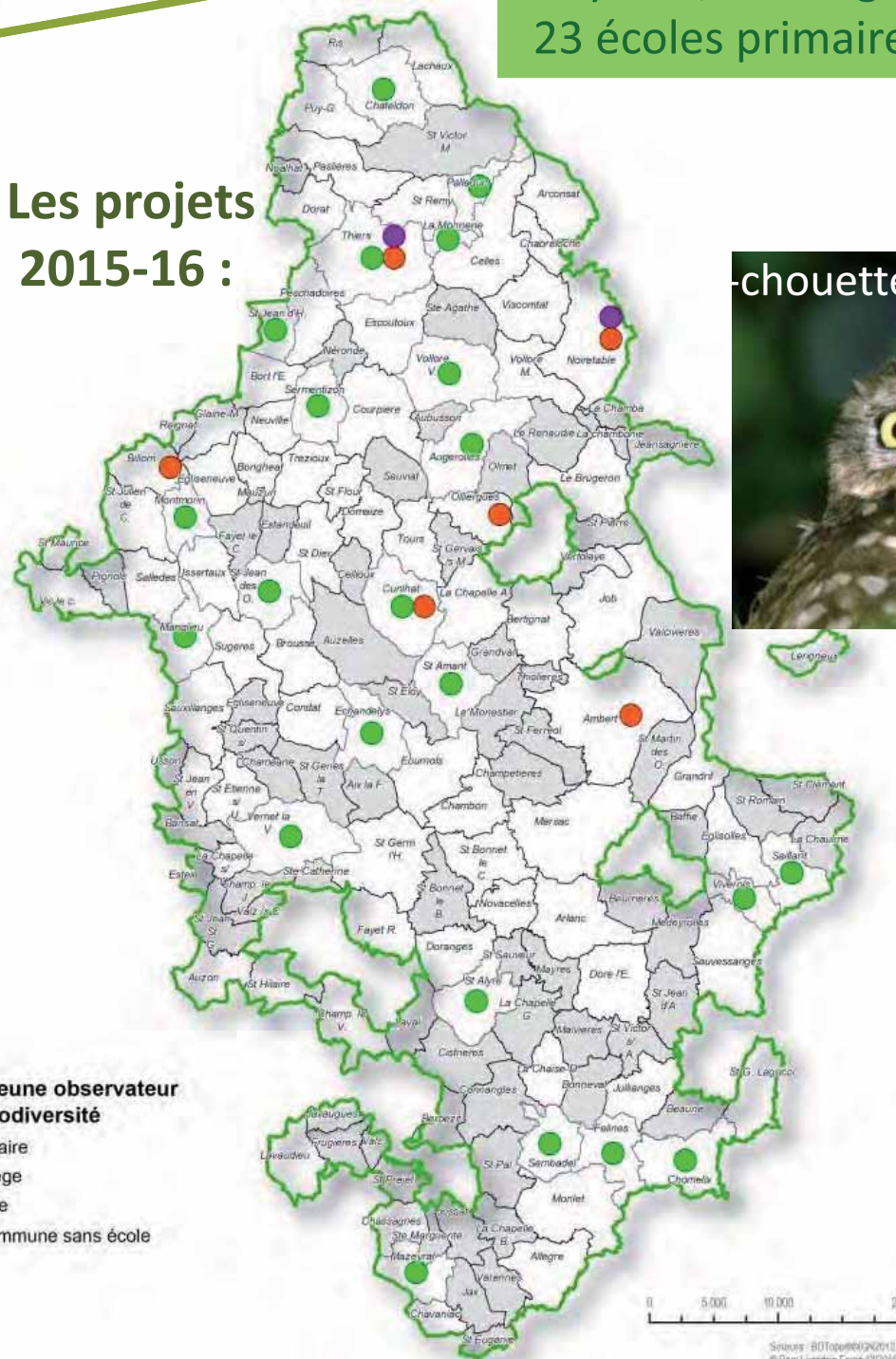
62 fiches espèces

50 espèces végétales ou animales
inventoriées

2 lycées, 8 collèges
23 écoles primaires

47 classes soit environ 1200 élèves sont
inscrits pour cette 2nd année

Les projets 2015-16 :



Thèmes des projets :

- chouette chevêche



Marcel Duquenne

- chauve souris



Emilie Ardouin

- moule perlière



Creative Commons

- sonneur à ventre jaune



Audrey Jean

- amphibiens

- insectes aquatiques

- insectes

saproxyliques

- insectes

pollinisateurs

- mare

- prairie

- biodiversité au jardin

- biodiversité par les

sens

Parc naturel régional Livradois-Forez

Projet pédagogique
« Sensibilisation des scolaires à l'intérêt du bocage »
Site Natura 2000 Plaine des Varennnes



l'Auvergne, côté soleil levant



Projet pédagogique « bocage »

Site Natura 2000 Plaine des Varennes



- **Contexte**

- Un maillage bocager particulièrement bien préservé, participant à la conservation de nombreuses espèces dont 3 espèces de coléoptères saproxyliques d'IC
- **Préserver le bocage => un enjeu prioritaire sur le site N2000**



- **Objectif**

- **Sensibiliser les scolaires à l'intérêt du bocage à travers l'inventaire des arbres favorables et la recherche d'insectes saproxyliques ou de traces de présence**



Projet pédagogique « bocage »

Site Natura 2000 Plaine des Varennes

- **Organisation**

- 2 classes concernées : **CE1 /Glaine-Montaigut** et **6ème /Lezoux**
- Animateurs environnement : **association Fais et Ris**
- Référent scientifique : **Benjamin Calmont – SHNAO**
- Secteur d'étude : les **Girauds-Faures** (Orléat)



Projet pédagogique « bocage »

Site Natura 2000 Plaine des Varennes

- **Déroulement : année scolaire 2015-2016**
 - 1 j de formation des animateurs environnement



- 7 demi-journées d'interventions auprès de chaque classe :
 - Présentation du projet, du site N2000 et des insectes saproxyliques
 - Test du protocole
 - Repérage des arbres et recherche des insectes/inventaire
 - Restitution scientifique en classe
 - Réalisation d'une plaquette de sensibilisation et page sur le pupitre Jeunes observateurs





Chapitre 5. Mobiliser les acteurs, informer, former
Impliquer les habitants dans les actions du Parc

→ Chantiers participatifs et soutien à des actions exemplaires en faveur de la nature ordinaire dans et avec les communes (2014 à 2016)



Objectifs :

- susciter et accompagner des projets en faveur de la nature ordinaire,
- donner plus de visibilité aux initiatives publiques en faveur de la protection de la nature « ordinaire »,
- Implication/ participation des habitants.
caractère innovant, d'exemplarité et transférable.





Chapitre 5. Mobiliser les acteurs, informer, former Impliquer les habitants dans les actions du Parc

→ Chantiers participatifs et soutien à des actions exemplaires en faveur de la nature ordinaire dans et avec les communes (2014 à 2016)



15 projets réalisés sur 15 communes.
Exemples d'actions:

- création d'une mare pédagogique
- pose de nichoirs à hirondelles
- plantation d'un verger communal
- rénovation d'une serve
- plantation d'une haie d'essences locales
- rénovation d'une mare



Conférence Biodiversité du 12 février 2016

Parc Livradois-Forez

Merci pour votre contribution

