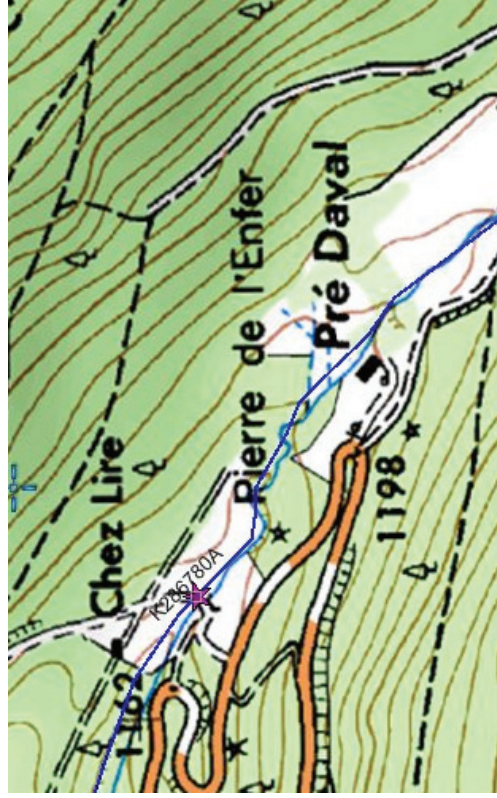


Vertolaye

Aval Fossat

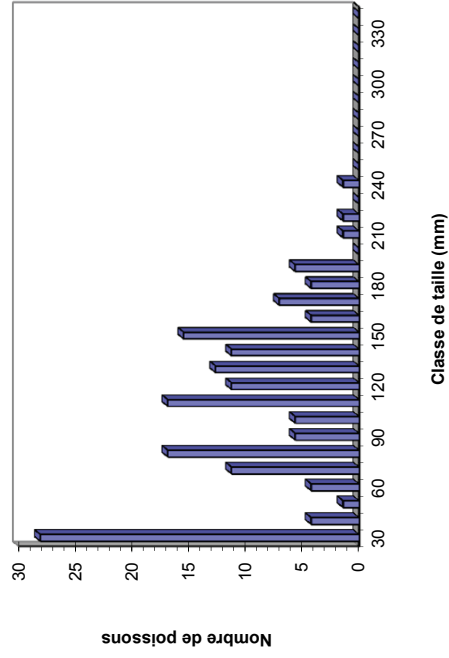


Date	Localisation
25/07/2013	La Vertolaye
	Affluent de : La Dore
	Commune : Job
Caractéristiques station	
Altitude (m)	1178
Distance à la source (km)	2,63
Pente	7,37%
Longueur station (m)	116
Surface prospectée (m ²)	259,42
Largeur moy lame d'eau (m)	2,24
Biotypologie	1,36

Espèces	Espèce(s) présente(s)	
	D (ind/ha) observée	D (ind/ha) théorique (borne inf)
CHA	0	1500
TRF	6553	650
LPP	0	0
VAI	0	0
LOF	0	0
OBR	0	0
CHE	0	0
GOU	0	0
HOT	0	0
BAF	0	0
SPI	0	0
VAN	0	0
BOU	0	0
BRO	0	0
PER	0	0
GAR	0	0
TAN	0	0
ABL	0	0
CCO	0	0
SAN	0	0
BRB	0	0
BRE	0	0
GRE	0	0
PES	0	0
APP	0	0
PCH	0	0

Année	-	2013
Indice Truite	-	0
Valeur IPR	-	11,07
Classe Qualité	-	2; Bonne
Métrique limitante	-	NER, NEL et DIO

Répartition des trf en classe de taille



Densité estimée à 70 % efficacité sauf PFL 50%