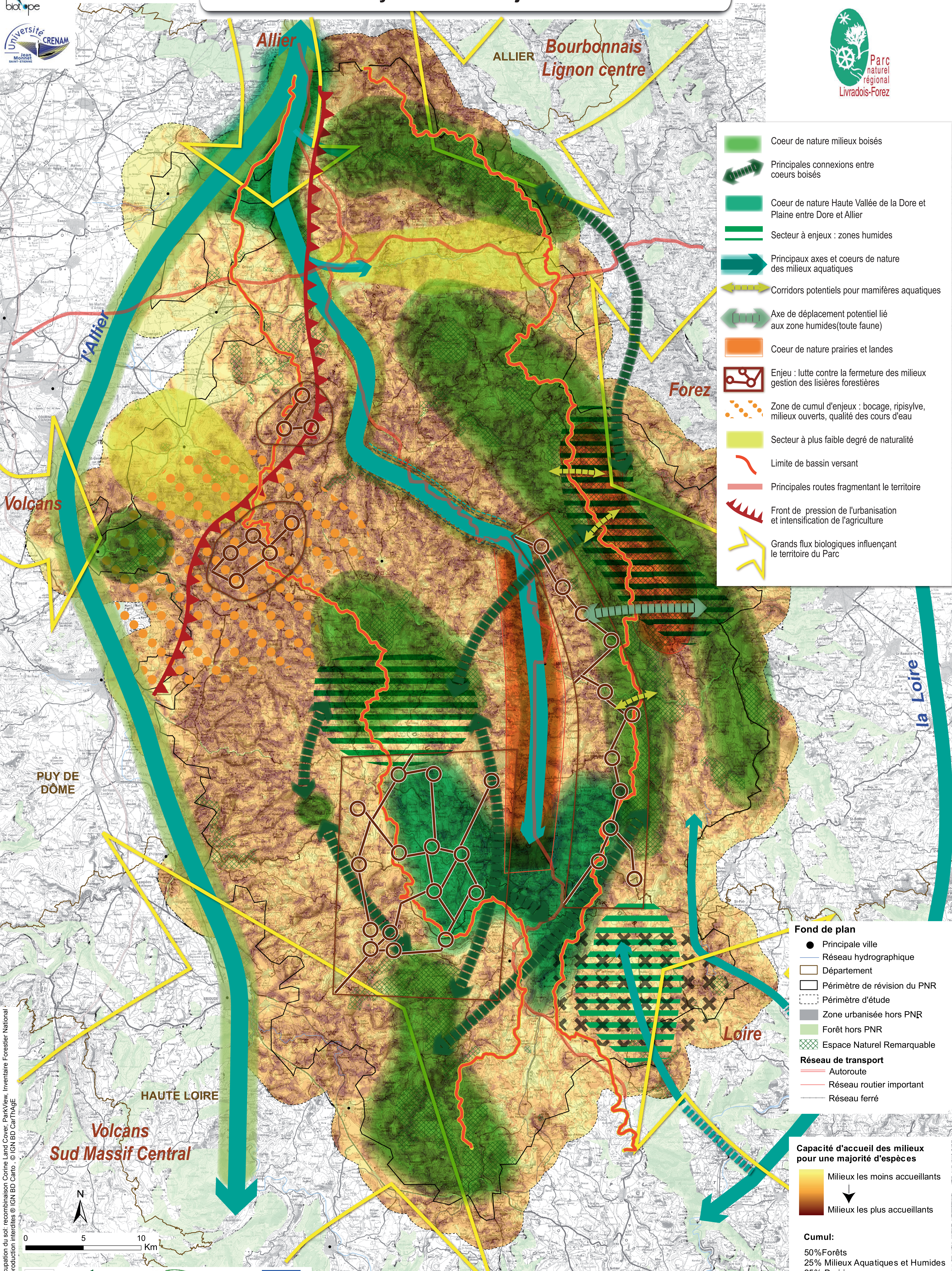


Réseaux écologiques du PNR Livradois-Forez

Synthèse des enjeux



- Cœur de nature milieux boisés
- Principales connexions entre cœurs boisés
- Cœur de nature Haute Vallée de la Dore et Plaine entre Dore et Allier
- Secteur à enjeux : zones humides
- Principaux axes et cœurs de nature des milieux aquatiques
- Corridors potentiels pour mammifères aquatiques
- Axe de déplacement potentiel lié aux zones humides (toute faune)
- Cœur de nature prairies et landes
- Enjeu : lutte contre la fermeture des milieux gestion des lisières forestières
- Zone de cumul d'enjeux : bocage, ripisylve, milieux ouverts, qualité des cours d'eau
- Secteur à plus faible degré de naturalité
- Limite de bassin versant
- Principales routes fragmentant le territoire
- Front de pression de l'urbanisation et intensification de l'agriculture
- Grands flux biologiques influençant le territoire du Parc

- Fond de plan**
- Principale ville
 - Réseau hydrographique
 - Département
 - Périmètre de révision du PNR
 - Périmètre d'étude
 - Zone urbanisée hors PNR
 - Forêt hors PNR
 - Espace Naturel Remarquable
- Réseau de transport**
- Autoroute
 - Réseau routier important
 - Réseau ferré

- Capacité d'accueil des milieux pour une majorité d'espèces**
- Milieux les moins accueillants
 - Milieux les plus accueillants

Cumul:
50% Forêts
25% Milieux Aquatiques et Humides
25% Prairies

Source: Occupation du sol; recombinaison Corine Land Cover, PerView, Inventaire Forestier National. Copie et reproduction interdites © IGN BD Carthage

