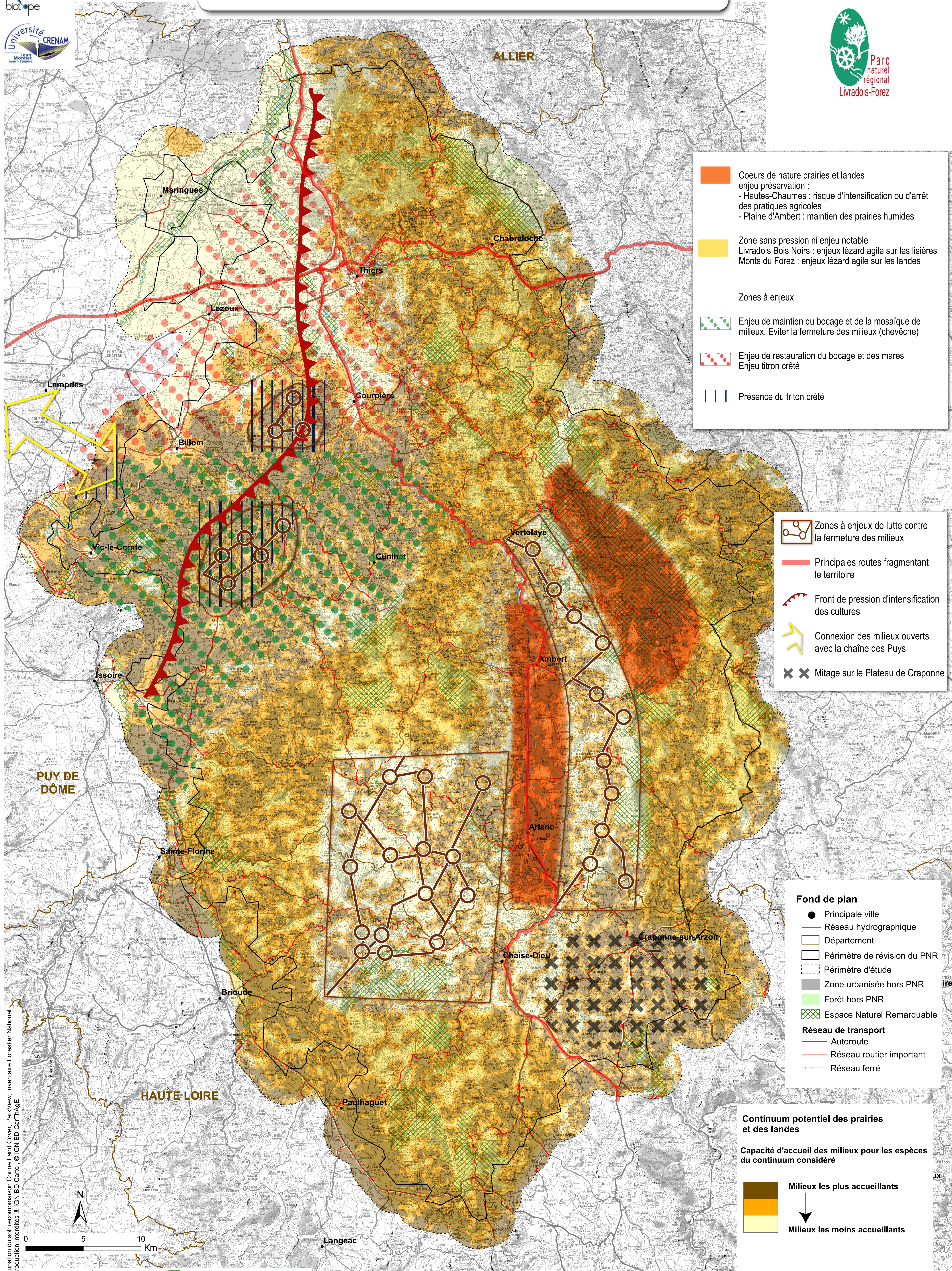


Réseaux écologiques du PNR Livradois-Forez

Continuum provisoire des prairies et des landes



Coeurs de nature prairies et landes
enjeu préservation :

- Hautes-Chaumes : risque d'intensification ou d'arrêt des pratiques agricoles
- Plaine d'Ambert : maintien des prairies humides

Zone sans pression ni enjeu notable
Livradois Bois Noirs : enjeux lézard agile sur les lisières
Monts du Forez : enjeux lézard agile sur les landes

Zones à enjeux

- Enjeu de maintien du bocage et de la mosaïque de milieux. Eviter la fermeture des milieux (chevêche)
- Enjeu de restauration du bocage et des mares
Enjeu titron crêté
- Présence du triton crêté

- Zones à enjeux de lutte contre la fermeture des milieux
- Principales routes fragmentant le territoire
- Front de pression d'intensification des cultures
- Connexion des milieux ouverts avec la chaîne des Puys
- Mitage sur le Plateau de Craponne

Fond de plan

- Principale ville
- Réseau hydrographique
- Département
- Périmètre de révision du PNR
- Périmètre d'étude
- Zone urbanisée hors PNR
- Forêt hors PNR
- Espace Naturel Remarquable

Réseau de transport

- Autoroute
- Réseau routier important
- Réseau ferré

Continuum potentiel des prairies et des landes

Capacité d'accueil des milieux pour les espèces du continuum considéré

- Milieux les plus accueillants
- Milieux les moins accueillants

Source: Occupation du sol: recombinaison Corine Land Cover, ParkView, Inventaire Forestier National
Copie et reproduction interdites © IGN BD Carthage

