

PNRLF07

Zone humide déterminée d'après la végétation

Présence de plan d'eau : oui/1

Proposition de classement en zone humide stratégique :

Zone Stratégique pour la Gestion de l'Eau



Renseignements généraux

Code de la zone humide : 063Asconit007

Date de prospection : 18/06/2012

Localisation administrative : ARCONSAT

Coordonnées GPS du centroïde X : 3,72174650085

Y : 45,8848367292

Code du bassin versant de surface : FRGR0270 LA DUROLLE ET SES AFFLUENTS DEPUIS LA SOURCE JUSQU'A SA CONFLUENCE AVEC LA DORE

Code du bassin versant souterrain : FRGG143 Madeleine BV Allier

Enjeux identifiés

(Note /100 par rapport à la note la plus élevée sur le territoire du SAGE Dore)

Conservation du bon état des masses d'eau :	0	Tête de bassin versant :	100
Restauration du bon état des masses d'eau :	61	Espèces/Espaces remarquables :	100
Enjeu Eau Potable :	60	Somme des enjeux ZHIEP :	75
Enjeu Etiage :	100	Somme des enjeux ZSGE :	85
Enjeu Inondation :	0		

Description et fonctionnement de la zone humide

Description générale de la zone humide

Description générale et paysagère : Prairie de fauche de pente

Altitude : 744 m Superficie : 9942 m² Longueur : 247 m

Typologie(s) SDAGE : Zones humides de bas-fond en tête de bassin

Typologie SAGE : Zones humides de montagnes collines et plateaux

Typologie(s) CORINE Biotope : 37.31 Prairies à Molinie et communautés associées

Hydrologie et hydraulique

Régime de submersion : Exceptionnellement submergé Totalement submergé

Entrée d'eau : source Sortie d'eau : plan d'eau

Type de connexion : la zone humide est traversée par un flux continu d'eau superficielle

Connecté au cours d'eau (pas de toponyme)

Fonction(s) hydraulique et hydrologique : Soutien naturel d'étiage

Fonctions d'épuration

Patrimoine naturel

Inventaire(s) : Pas d'inventaire patrimonial

Habitat (Directive Habitat) : Prairies à Molinia sur sols calcaires, tourbeux ou argilo-limoneux (Molinion caeruleae)

Appréciation de la continuité écologique : Bonne continuité écologique, les milieux sont liés

Fonction(s) biologique(s) : Habitat pour les populations animales et végétales
Zone particulière d'alimentation et de reproduction des espèces
FONCTIONS D'HABITAT POUR LES POPULATIONS ANIMALES OU VEGETALES
Connexions biologiques
Zone particulière d'alimentation pour la faune

Activités et usages

Activité(s) : agriculture Valeur(s) socio-économique(s) : production agricole et sylvicole (pâturage, fauche, élevage / pastoralisme roseaux, sylviculture) intérêt paysager

Facteur(s) d'influence : suppression ou entretien de la végétation fauchage et fenaison

Contexte institutionnel, réglementaire, contractuel

Mesures de protection des espaces :

Mesures de protection des milieux aquatiques : Secteur identifié SAGE

Présence Captage à proximité (Périmètre de protection inconnu)

Instruments contractuels et financiers :

Evaluation

Fonctions et valeurs majeures : Tête de bassin versant - Source

Diagnostic fonctionnel hydraulique : Fonctionnement observé proche de l'"équilibre naturel"

Menaces potentielles ou avérées : Drainage

Orientations d'action

ZH PGA1 - Poursuite de la gestion actuelle

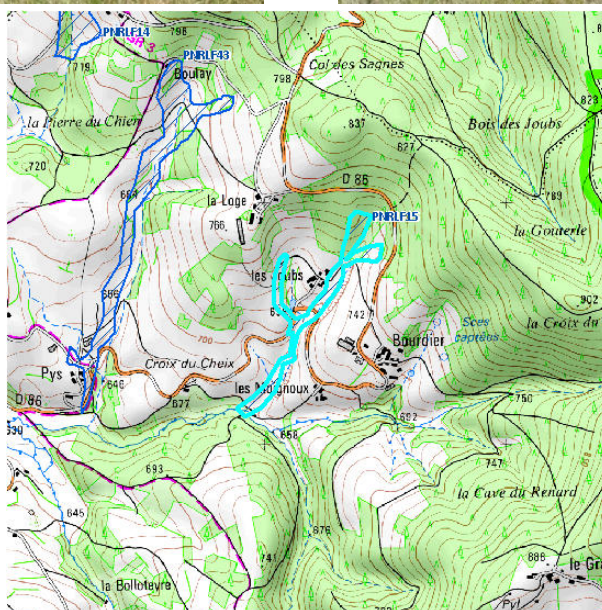
PNRLF15

Zone humide déterminée d'après la végétation

Présence de plan d'eau : non

Proposition de classement en zone humide stratégique :

Zone Stratégique pour la Gestion de l'Eau



Renseignements généraux

Code de la zone humide : 063Asconit015

Date de prospection : 20/06/2012

Localisation administrative : VISCOMTAT

Coordonnées GPS du centroïde X : 3,70436417601

Y : 45,8433474761

Code du bassin versant de surface : FRGR0270 LA DUROLLE ET SES AFFLUENTS DEPUIS LA SOURCE JUSQU'A SA CONFLUENCE AVEC LA DORE

Code du bassin versant souterrain : FRGG143 Madeleine BV Allier

Enjeux identifiés

(Note /100 par rapport à la note la plus élevée sur le territoire du SAGE Dore)

Conservation du bon état des masses d'eau :	0	Tête de bassin versant :	100
Restauration du bon état des masses d'eau :	61	Espèces/Espaces remarquables :	100
Enjeu Eau Potable :	60	Somme des enjeux ZHIEP :	75
Enjeu Etiage :	100	Somme des enjeux ZSGE :	85
Enjeu Inondation :	0		

Description et fonctionnement de la zone humide

Description générale de la zone humide

Description générale et paysagère : Zone humide de pente en tête de bassin versant, alimentée par une source
Prairie pâturée

Altitude : 702 m Superficie : 58285 m² Longueur : 990 m

Typologie(s) SDAGE : Zones humides de bas-fond en tête de bassin

Typologie SAGE : Zones humides de pente

Typologie(s) CORINE Biotope : 37.21 Prairies humides atlantiques et subatlantiques
44.31 Forêts de Frênes et d'Aulnes des ruisselets et des sources (rivulaires)

Hydrologie et hydraulique

Régime de submersion : Jamais submergé

Entrée d'eau : source Sortie d'eau : cours d'eau permanent

Type de connexion : la zone humide est traversée par un flux continu d'eau superficielle

Connexion possible à la nappe Madeleine BV Allier

Fonction(s) hydraulique et hydrologique : [Soutien naturel d'étiage](#)

Patrimoine naturel

Inventaire(s) : Pas d'inventaire patrimonial

Habitat (Directive Habitat) : Pas d'habitat Natura 2000

Appréciation de la continuité écologique : Bonne continuité écologique, les milieux sont liés

Fonction(s) biologique(s) : Habitat pour les populations animales et végétales
Zone particulière d'alimentation et de reproduction des espèces
AUTRE INTERET FONCTIONNEL D'ORDRE ECOLOGIQUE

Activités et usages

Activité(s) : agriculture Valeur(s) socio-économique(s) : production agricole et sylvicole (pâturage, fauche,
élevage / pastoralisme roseaux, sylviculture)

Facteur(s) d'influence : pâturage

Contexte institutionnel, réglementaire, contractuel

Mesures de protection des espaces : Zone ND du POS

Mesures de protection des milieux aquatiques : [Secteur identifié SAGE](#)

[Présence Captage à proximité \(Périmètre de protection inconnu\)](#)

Instruments contractuels et financiers :

Evaluation

Fonctions et valeurs majeures : Tête de bassin versant - source

Diagnostic fonctionnel hydraulique : Fonctionnement observé proche de l'"équilibre naturel"

Menaces potentielles ou avérées :

Orientations d'action

ZH PGA1 - Poursuite de la gestion actuelle

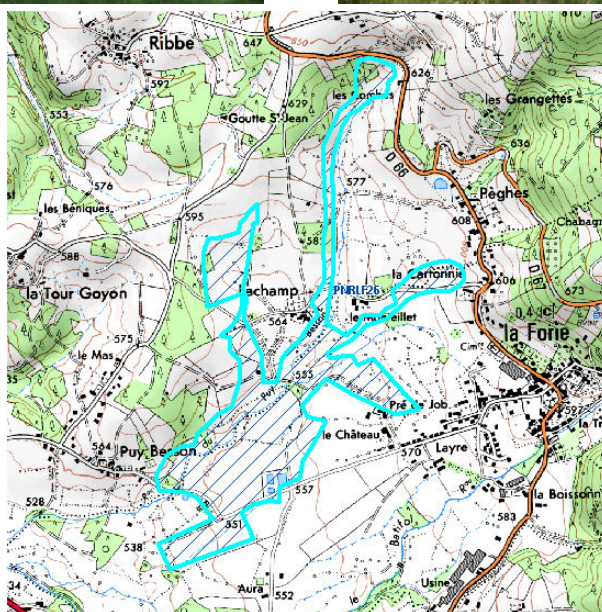
PNRLF26

Zone humide déterminée d'après la végétation

Présence de plan d'eau : non

Proposition de classement en zone humide stratégique :

Zone Stratégique pour la Gestion de l'Eau



Renseignements généraux

Code de la zone humide : 063Asconit026

Date de prospection : 22/06/2012

Localisation administrative : LA FORIE , JOB

Coordonnées GPS du centroïde X : 3,74796926392

Y : 45,5914920803

Code du bassin versant de surface : FRGR2213 LE BATIFOL ET SES AFFLUENTS DEPUIS LA SOURCE JUSQU'A SA CONFLUENCE AVEC LA DORE

Code du bassin versant souterrain : FRGG143 Madeleine BV Allier

Enjeux identifiés

(Note /100 par rapport à la note la plus élevée sur le territoire du SAGE Dore)

Conservation du bon état des masses d'eau :	100	Tête de bassin versant :	100
Restauration du bon état des masses d'eau :	9	Espèces/Espaces remarquables :	100
Enjeu Eau Potable :	0	Somme des enjeux ZHIEP :	76
Enjeu Etiage :	14	Somme des enjeux ZSGE :	86
Enjeu Inondation :	50		

Description et fonctionnement de la zone humide

Description générale de la zone humide

Description générale et paysagère : Vaste zone humide paturée

Altitude : 567 m Superficie : 548903 m² Longueur : 2418 m

Typologie(s) SDAGE : Bordures et cours d'eau et plaines alluviales

Typologie SAGE : Plaines humides mixtes liées au cours d'eau

Typologie(s) CORINE Biotope : 37.21 Prairies humides atlantiques et subatlantiques
44.33 Bois de Frênes et d'Aulnes des rivières à eaux lentes

Hydrologie et hydraulique

Régime de submersion : Exceptionnellement submergé Partiellement submergé

Entrée d'eau : ruissellement diffus précipitations Sortie d'eau : cours d'eau permanent

Type de connexion : la zone humide est traversée par un flux continu d'eau superficielle
Connecté au cours d'eau (pas de toponyme)

Fonction(s) hydraulique et hydrologique : [Expansion naturelle des crues](#)
[Soutien naturel d'étiage](#)
[Fonctions d'épuration](#)
[Atténuation et désynchronisation des pics de crue à l'aval](#)

Patrimoine naturel

Inventaire(s) : Pas d'inventaire patrimonial

Habitat (Directive Habitat) : Pas d'habitat Natura 2000

Appréciation de la continuité écologique : Bonne continuité écologique, les milieux sont liés

Fonction(s) biologique(s) : Habitat pour les populations animales et végétales
Zone particulière d'alimentation et de reproduction des espèces
FONCTIONS D'HABITAT POUR LES POPULATIONS ANIMALES OU VEGETALES
Connexions biologiques

Activités et usages

Activité(s) : élevage / pastoralisme agriculture Valeur(s) socio-économique(s) : production agricole et sylvicole (pâturage, fauche, roseaux, sylviculture) intérêt paysager

Facteur(s) d'influence : pâturage

Contexte institutionnel, réglementaire, contractuel

Mesures de protection des espaces : Zone ND du POS

Mesures de protection des milieux aquatiques : Secteur identifié SAGE

Instruments contractuels et financiers :

Evaluation

Fonctions et valeurs majeures : Production agricole
Fonction hydraulique
Intérêt écologique lié à la vaste superficie de la ZH

Diagnostic fonctionnel hydraulique : Fonctionnement observé proche de l'"équilibre naturel"

Menaces potentielles ou avérées : Pas de menaces

Orientations d'action

ZH_PGA1 - Poursuite de la gestion actuelle

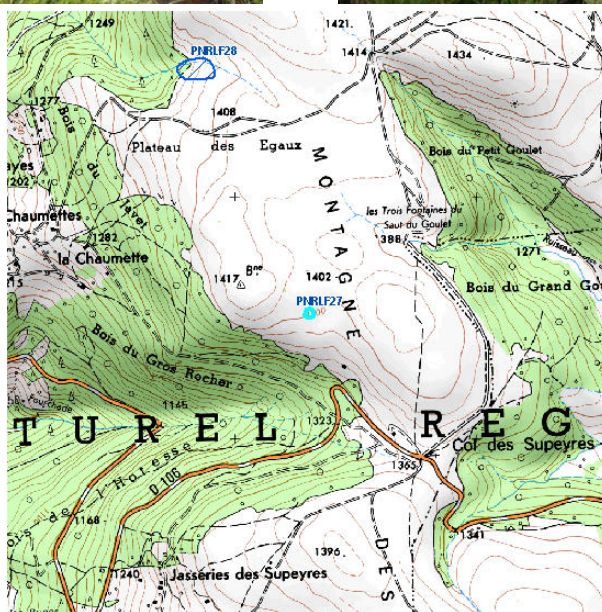
PNRLF27

Zone humide déterminée d'après la végétation

Présence de plan d'eau : non

Proposition de classement en zone humide stratégique :

Zone Stratégique pour la Gestion de l'Eau



Renseignements généraux

Code de la zone humide : 063Asconit027

Date de prospection : 22/06/2012

Localisation administrative : VALCIVIERES

Coordonnées GPS du centroïde X : 3,84062372255

Y : 45,5980098854

Code du bassin versant de surface : FRGR2213 LE BATIFOL ET SES AFFLUENTS DEPUIS LA SOURCE JUSQU'A SA CONFLUENCE AVEC LA DORE

Code du bassin versant souterrain : FRGG143 Madeleine BV Allier

Enjeux identifiés

(Note /100 par rapport à la note la plus élevée sur le territoire du SAGE Dore)

Conservation du bon état des masses d'eau :	100	Tête de bassin versant :	100
Restauration du bon état des masses d'eau :	9	Espèces/Espaces remarquables :	100
Enjeu Eau Potable :	60	Somme des enjeux ZHIEP :	100
Enjeu Etiage :	14	Somme des enjeux ZSGE :	100
Enjeu Inondation :	0		

Description et fonctionnement de la zone humide

Description générale de la zone humide

Description générale et paysagère : Tourbière de sommet alimentée par une source

Altitude : 1393 m Superficie : 1059 m² Longueur : 35 m

Typologie(s) SDAGE : Zones humides de bas-fond en tête de bassin

Typologie SAGE : Zones humides de montagnes collines et plateaux

Typologie(s) CORINE Biotope : 51.1 TOURBIERES HAUTES A PEU PRES NATURELLES
54.5 TOURBIERES DE TRANSITION

Hydrologie et hydraulique

Régime de submersion : Jamais submergé

Entrée d'eau : source précipitations Sortie d'eau : cours d'eau permanent

Type de connexion : la zone humide présente une entrée, une dispersion de l'eau dans la zone, puis une sortie d'eau
Connexion possible à la nappe Madeleine BV Allier

Fonction(s) hydraulique et hydrologique : [Soutien naturel d'étiage](#)

Patrimoine naturel

Inventaire(s) : ZNIEFF2 - 830007454 - HAUT FOREZ
ZNIEFF1 - 830005453 - TOURBIERE DU PLATEAU DES EGAUX

Habitat (Directive Habitat) : Pas d'habitat Natura 2000
Tourbières de transition et tremblantes

Appréciation de la continuité écologique : Bonne continuité écologique, les milieux sont liés

Fonction(s) biologique(s) : Habitat pour les populations animales et végétales
Zone particulière d'alimentation et de reproduction des espèces
FONCTIONS D'HABITAT POUR LES POPULATIONS ANIMALES OU VEGETALES

Activités et usages

Activité(s) : élevage / pastoralisme Valeur(s) socio-économique(s) : production agricole et sylvicole (pâturage, fauche, roseaux, sylviculture)

Facteur(s) d'influence : pâturage

Contexte institutionnel, réglementaire, contractuel

Mesures de protection des espaces : Zone Naturelle d'Intérêt Ecologique, Faunistique et Floristique
PSIC

Mesures de protection des milieux aquatiques : [Secteur identifié SAGE](#)
[Présence Captage à proximité \(Périmètre de protection inconnu\)](#)

Instruments contractuels et financiers :

Evaluation

Fonctions et valeurs majeures : Tête de bassin versant

Diagnostic fonctionnel hydraulique : Fonctionnement observé proche de l'"équilibre naturel"

Menaces potentielles ou avérées : Surpâturage

Orientations d'action

ZH_PGA1 - Poursuite de la gestion actuelle

ZH_PRE2 - Préservation et entretien - Limiter le pâturage par la pose de clôtures

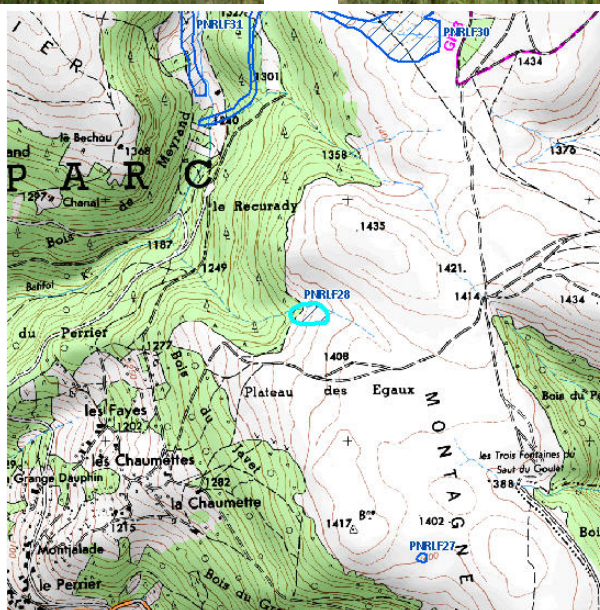
PNRLF28

Zone humide déterminée d'après la végétation

Présence de plan d'eau : non

Proposition de classement en zone humide stratégique :

Zone Stratégique pour la Gestion de l'Eau



Renseignements généraux

Code de la zone humide : 063Asconit028

Date de prospection : 22/06/2012

Localisation administrative : VALCIVIERES

Coordonnées GPS du centroïde X : 3,83488896596

Y : 45,6071518946

Code du bassin versant de surface : FRGR2213 LE BATIFOL ET SES AFFLUENTS DEPUIS LA SOURCE JUSQU'A SA CONFLUENCE AVEC LA DORE

Code du bassin versant souterrain : FRGG143 Madeleine BV Allier

Enjeux identifiés

(Note /100 par rapport à la note la plus élevée sur le territoire du SAGE Dore)

Conservation du bon état des masses d'eau :	100	Tête de bassin versant :	100
Restauration du bon état des masses d'eau :	9	Espèces/Espaces remarquables :	100
Enjeu Eau Potable :	0	Somme des enjeux ZHIEP :	81
Enjeu Etiage :	14	Somme des enjeux ZSGE :	74
Enjeu Inondation :	0		

Description et fonctionnement de la zone humide

Description générale de la zone humide

Description générale et paysagère : Plateau entaillé de petits talwegs encaissés
Zone humide de combe froide

Altitude : 1379 m Superficie : 10904 m² Longueur : 148 m

Typologie(s) SDAGE : Zones humides de bas-fond en tête de bassin

Typologie SAGE : Zones humides de pente

Typologie(s) CORINE Biotope : 36.1 COMMUNAUTES DES COMBES A NEIGE

Hydrologie et hydraulique

Régime de submersion : Jamais submergé

Entrée d'eau : ruissellement diffus précipitations Sortie d'eau : cours d'eau permanent

Type de connexion : la zone humide est traversée par un flux continu d'eau superficielle
Connecté au cours d'eau (pas de toponyme)

Fonction(s) hydraulique et hydrologique : Soutien naturel d'étiage

Patrimoine naturel

Inventaire(s) : ZNIEFF2 - 830007454 - HAUT FOREZ
ZNIEFF1 - 83P000067 - TOURBIERE ENTRE LE PLATEAU DES EGAUX ET LE RECURADY
SIC - FR8301030 - Monts du Forez

Habitat (Directive Habitat) : Pas d'habitat Natura 2000

Appréciation de la continuité écologique : Bonne continuité écologique, les milieux sont liés

Fonction(s) biologique(s) : Habitat pour les populations animales et végétales
Zone particulière d'alimentation et de reproduction des espèces
FONCTIONS D'HABITAT POUR LES POPULATIONS ANIMALES OU VEGETALES
Connexions biologiques

Activités et usages

Activité(s) : pas d'activité marquante Valeur(s) socio-économique(s) : réservoir pour l'alimentation en eau potable

Facteur(s) d'influence : Pas de facteurs d'influence

Contexte institutionnel, réglementaire, contractuel

Mesures de protection des espaces : Zone Naturelle d'Intérêt Ecologique, Faunistique et Floristique
PSIC

Mesures de protection des milieux aquatiques : Secteur identifié SAGE

Instruments contractuels et financiers :

Evaluation

Fonctions et valeurs majeures : Tête de bassin versant

Diagnostic fonctionnel hydraulique : Fonctionnement observé proche de l'"équilibre naturel"

Menaces potentielles ou avérées : Pas de menaces

Orientations d'action

ZH PGA1 - Poursuite de la gestion actuelle

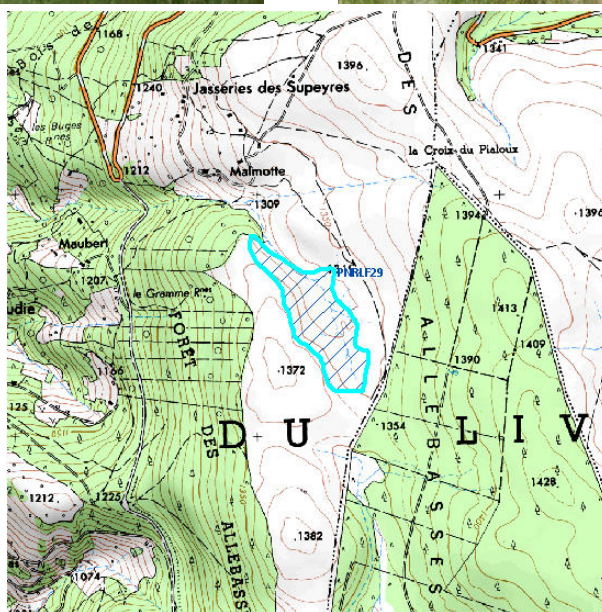
PNRLF29

Zone humide déterminée d'après la végétation

Présence de plan d'eau : non

Proposition de classement en zone humide stratégique :

Zone Stratégique pour la Gestion de l'Eau



Renseignements généraux

Code de la zone humide : 063Asconit029

Date de prospection : 22/06/2012

Localisation administrative : VALCIVIERES

Coordonnées GPS du centroïde X : 3,83941137334

Y : 45,5797262713

Code du bassin versant de surface : FRGR2213 LE BATIFOL ET SES AFFLUENTS DEPUIS LA SOURCE JUSQU'A SA CONFLUENCE AVEC LA DORE

Code du bassin versant souterrain : FRGG143 Madeleine BV Allier

Enjeux identifiés

(Note /100 par rapport à la note la plus élevée sur le territoire du SAGE Dore)

Conservation du bon état des masses d'eau :	100	Tête de bassin versant :	100
Restauration du bon état des masses d'eau :	9	Espèces/Espaces remarquables :	100
Enjeu Eau Potable :	0	Somme des enjeux ZHIEP :	81
Enjeu Etiage :	14	Somme des enjeux ZSGE :	74
Enjeu Inondation :	0		

Description et fonctionnement de la zone humide

Description générale de la zone humide

Description générale et paysagère : Zone humide tourbeuse de source

Altitude : 1347 m Superficie : 120103 m² Longueur : 782 m

Typologie(s) SDAGE : Zones humides de bas-fond en tête de bassin

Typologie SAGE : Zones humides de montagnes collines et plateaux

Typologie(s) CORINE Biotope : 51.1 TOURBIERES HAUTES A PEU PRES NATURELLES
54.5 TOURBIERES DE TRANSITION

Hydrologie et hydraulique

Régime de submersion : Jamais submergé

Entrée d'eau : source Sortie d'eau : cours d'eau permanent

Type de connexion : la zone humide présente une entrée, une dispersion de l'eau dans la zone, puis une sortie d'eau
Connexion possible à la nappe Madeleine BV Allier

Fonction(s) hydraulique et hydrologique : [Soutien naturel d'étiage](#)
[Fonctions d'épuration](#)

Patrimoine naturel

Inventaire(s) : ZNIEFF2 - 830007454 - HAUT FOREZ
ZNIEFF1 - 830005450 - TOURBIERE DE MALMOTTE
SIC - FR8301030 - Monts du Forez

Habitat (Directive Habitat) : Pas d'habitat Natura 2000
Tourbières de transition et tremblantes

Appréciation de la continuité écologique : Bonne continuité écologique, les milieux sont liés

Fonction(s) biologique(s) : Habitat pour les populations animales et végétales
Zone particulière d'alimentation et de reproduction des espèces
FONCTIONS D'HABITAT POUR LES POPULATIONS ANIMALES OU VEGETALES
Connexions biologiques
Zone particulière d'alimentation pour la faune

Activités et usages

Activité(s) : élevage / pastoralisme Valeur(s) socio-économique(s) : production agricole et sylvicole (pâturage, fauche, roseaux, sylviculture)

Facteur(s) d'influence : pâturage

Contexte institutionnel, réglementaire, contractuel

Mesures de protection des espaces : Zone Naturelle d'Intérêt Ecologique, Faunistique et Floristique
PSIC

Mesures de protection des milieux aquatiques : [Secteur identifié SAGE](#)

Instruments contractuels et financiers :

Evaluation

Fonctions et valeurs majeures : Tête de bassin versant
Intérêt écologique lié au milieux naturels et à la vaste superficie de la ZH

Diagnostic fonctionnel hydraulique : Fonctionnement observé proche de l'"équilibre naturel"

Menaces potentielles ou avérées : Surpâturage
Drainage pour production pastorale

Orientations d'action

ZH_PGA1 - Poursuite de la gestion actuelle

ZH_PRE2 - Préservation et entretien - Limiter le pâturage par la pose de clôtures

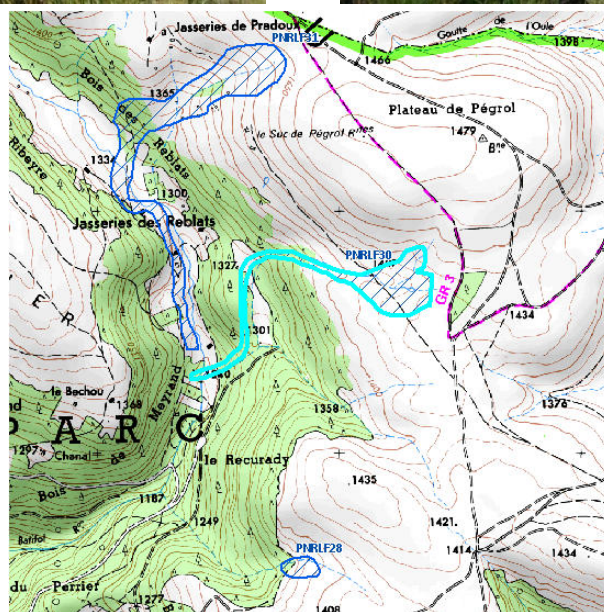
PNRLF30

Zone humide déterminée d'après la végétation

Présence de plan d'eau : non

Proposition de classement en zone humide stratégique :

Zone Stratégique pour la Gestion de l'Eau



Renseignements généraux

Code de la zone humide : 063Asconit030

Date de prospection : 22/06/2012

Localisation administrative : VALCIVIERES

Coordonnées GPS du centroïde X : 3,83803711464

Y : 45,6174286825

Code du bassin versant de surface : FRGR2213 LE BATIFOL ET SES AFFLUENTS DEPUIS LA SOURCE JUSQU'A SA CONFLUENCE AVEC LA DORE

Code du bassin versant souterrain : FRGG143 Madeleine BV Allier

Enjeux identifiés

(Note /100 par rapport à la note la plus élevée sur le territoire du SAGE Dore)

Conservation du bon état des masses d'eau :	100	Tête de bassin versant :	100
Restauration du bon état des masses d'eau :	9	Espèces/Espaces remarquables :	100
Enjeu Eau Potable :	0	Somme des enjeux ZHIEP :	81
Enjeu Etiage :	14	Somme des enjeux ZSGE :	74
Enjeu Inondation :	0		

Description et fonctionnement de la zone humide

Description générale de la zone humide

Description générale et paysagère : Zone humide tourbeuse de source

Altitude : 1388 m Superficie : 85922 m² Longueur : 1400 m

Typologie(s) SDAGE : Zones humides de bas-fond en tête de bassin

Typologie SAGE : Zones humides de montagnes collines et plateaux

Typologie(s) CORINE Biotope : 51.1 TOURBIERES HAUTES A PEU PRES NATURELLES
54.5 TOURBIERES DE TRANSITION

Hydrologie et hydraulique

Régime de submersion : Jamais submergé

Entrée d'eau : source Sortie d'eau : cours d'eau permanent

Type de connexion : la zone humide présente une entrée, une dispersion de l'eau dans la zone, puis une sortie d'eau
Connecté au cours d'eau (pas de toponyme)

Fonction(s) hydraulique et hydrologique : [Soutien naturel d'étiage](#)

Patrimoine naturel

Inventaire(s) : ZNIEFF2 - 830007454 - HAUT FOREZ
ZNIEFF1 - 830005677 - VALLEE ET TOURBIERES DES REBLATS
SIC - FR8301030 - Monts du Forez

Habitat (Directive Habitat) : Pas d'habitat Natura 2000
Tourbières de transition et tremblantes

Appréciation de la continuité écologique : Bonne continuité écologique, les milieux sont liés

Fonction(s) biologique(s) : Habitat pour les populations animales et végétales
Zone particulière d'alimentation et de reproduction des espèces
FONCTIONS D'HABITAT POUR LES POPULATIONS ANIMALES OU VEGETALES

Activités et usages

Activité(s) : élevage / pastoralisme Valeur(s) socio-économique(s) : production agricole et sylvicole (pâturage, fauche, roseaux, sylviculture)

Facteur(s) d'influence : pâturage

Contexte institutionnel, réglementaire, contractuel

Mesures de protection des espaces : Zone Naturelle d'Intérêt Ecologique, Faunistique et Floristique
PSIC

Mesures de protection des milieux aquatiques : [Secteur identifié SAGE](#)

Instruments contractuels et financiers :

Evaluation

Fonctions et valeurs majeures : Tête de bassin versant

Diagnostic fonctionnel hydraulique : Fonctionnement observé proche de l'"équilibre naturel"

Menaces potentielles ou avérées : Surpâturage
Drainage pour production pastorale

Orientations d'action

ZH PRE2 - Préservation et entretien - Limiter le pâturage par la pose de clôtures

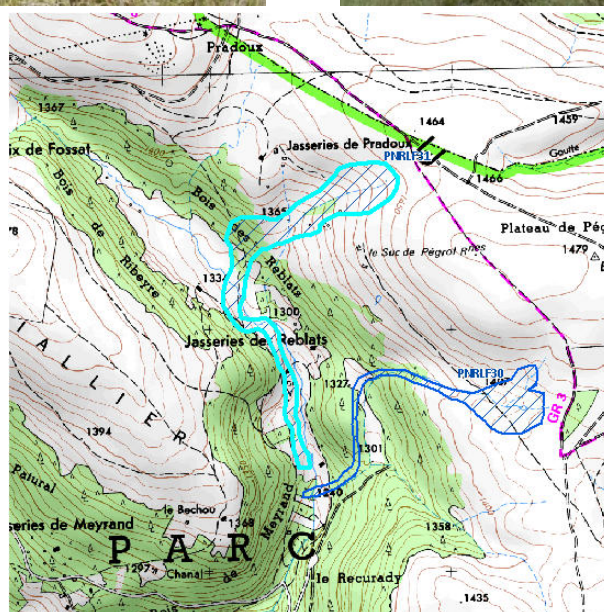
PNRLF31

Zone humide déterminée d'après la végétation

Présence de plan d'eau : non

Proposition de classement en zone humide stratégique :

Zone Stratégique pour la Gestion de l'Eau



Renseignements généraux

Code de la zone humide : 063Asconit031

Date de prospection : 22/06/2012

Localisation administrative : VALCIVIERES

Coordonnées GPS du centroïde X : 3,82935193677

Y : 45,6233841697

Code du bassin versant de surface : FRGR2213 LE BATIFOL ET SES AFFLUENTS DEPUIS LA SOURCE JUSQU'A SA CONFLUENCE AVEC LA DORE

Code du bassin versant souterrain : FRGG143 Madeleine BV Allier

Enjeux identifiés

(Note /100 par rapport à la note la plus élevée sur le territoire du SAGE Dore)

Conservation du bon état des masses d'eau :	100	Tête de bassin versant :	100
Restauration du bon état des masses d'eau :	9	Espèces/Espaces remarquables :	100
Enjeu Eau Potable :	0	Somme des enjeux ZHIEP :	81
Enjeu Etiage :	14	Somme des enjeux ZSGE :	74
Enjeu Inondation :	0		

Description et fonctionnement de la zone humide

Description générale de la zone humide

Description générale et paysagère : Zone humide tourbeuse de source

Altitude : 1360 m Superficie : 158133 m² Longueur : 1737 m

Typologie(s) SDAGE : Zones humides de bas-fond en tête de bassin

Typologie SAGE : Zones humides de montagnes collines et plateaux

Typologie(s) CORINE Biotope : 51.1 TOURBIERES HAUTES A PEU PRES NATURELLES
54.5 TOURBIERES DE TRANSITION

Hydrologie et hydraulique

Régime de submersion : Jamais submergé

Entrée d'eau : source Sortie d'eau : cours d'eau permanent

Type de connexion : la zone humide présente une entrée, une dispersion de l'eau dans la zone, puis une sortie d'eau
Connecté au cours d'eau le Batifol

Fonction(s) hydraulique et hydrologique : [Soutien naturel d'étiage](#)

Patrimoine naturel

Inventaire(s) : ZNIEFF2 - 830007454 - HAUT FOREZ
ZNIEFF1 - 830005677 - VALLEE ET TOURBIERES DES REBLATS
SIC - FR8301030 - Monts du Forez

Habitat (Directive Habitat) : Pas d'habitat Natura 2000
Tourbières de transition et tremblantes

Appréciation de la continuité écologique : Bonne continuité écologique, les milieux sont liés

Fonction(s) biologique(s) : Habitat pour les populations animales et végétales
Zone particulière d'alimentation et de reproduction des espèces
FONCTIONS D'HABITAT POUR LES POPULATIONS ANIMALES OU VEGETALES

Activités et usages

Activité(s) : élevage / pastoralisme Valeur(s) socio-économique(s) : production agricole et sylvicole (pâturage, fauche, roseaux, sylviculture)

Facteur(s) d'influence : pâturage

Contexte institutionnel, réglementaire, contractuel

Mesures de protection des espaces : Zone Naturelle d'Intérêt Ecologique, Faunistique et Floristique
PSIC

Mesures de protection des milieux aquatiques : [Secteur identifié SAGE](#)

Instruments contractuels et financiers :

Evaluation

Fonctions et valeurs majeures : Tête de bassin versant

Diagnostic fonctionnel hydraulique : Fonctionnement observé proche de l'"équilibre naturel"

Menaces potentielles ou avérées : Drainage pour production pastorale
Surpâturage

Orientations d'action

ZH PRE2 - Préservation et entretien - Limiter le pâturage par la pose de clôtures

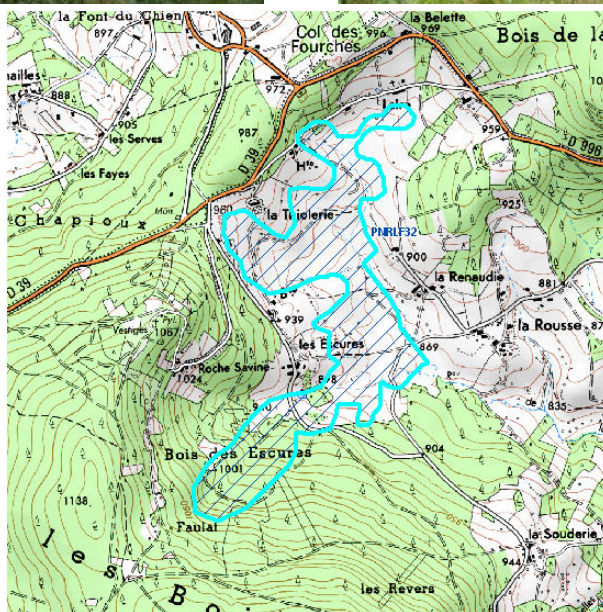
PNRLF32

Zone humide déterminée d'après la végétation

Présence de plan d'eau : oui/1

Proposition de classement en zone humide stratégique :

Zone Stratégique pour la Gestion de l'Eau



Renseignements généraux

Code de la zone humide : 063Asconit032

Date de prospection : 26/06/2012

Localisation administrative : LE MONESTIER

Coordonnées GPS du centroïde X : 3,63747647627

Y : 45,5592470973

Code du bassin versant de surface : FRGR2163 LES ESCURES ET SES AFFLUENTS DEPUIS LA SOURCE JUSQU'A SA CONFLUENCE AVEC LA DORE

Code du bassin versant souterrain : FRGG143 Madeleine BV Allier

Enjeux identifiés

(Note /100 par rapport à la note la plus élevée sur le territoire du SAGE Dore)

Conservation du bon état des masses d'eau :	100	Tête de bassin versant :	100
Restauration du bon état des masses d'eau :	9	Espèces/Espaces remarquables :	100
Enjeu Eau Potable :	60	Somme des enjeux ZHIÉP :	97
Enjeu Etiage :	14	Somme des enjeux ZSGE :	100
Enjeu Inondation :	0		

Description et fonctionnement de la zone humide

Description générale de la zone humide

Description générale et paysagère : Vaste zone humide

Altitude : 923 m Superficie : 550397 m² Longueur : 2200 m

Typologie(s) SDAGE : Bordures et cours d'eau et plaines alluviales

Typologie SAGE : Plainnes humides mixtes liées au cours d'eau

Typologie(s) CORINE Biotope : 44.33 Bois de Frênes et d'Aulnes des rivières à eaux lentes
44.1 FORMATIONS RIVERAINES DE SAULES
37.21 Prairies humides atlantiques et subatlantiques

Hydrologie et hydraulique

Régime de submersion : Exceptionnellement submergé Partiellement submergé

Entrée d'eau : précipitations Sortie d'eau : cours d'eau permanent
cours d'eau permanent

Type de connexion : la zone humide est traversée par un flux continu d'eau superficielle

Connecté au cours d'eau les Escures

Fonction(s) hydraulique et hydrologique :

Patrimoine naturel

Inventaire(s) : ZNIEFF2 - 83000747C - VARENNES ETBAS LIVRADOIS
ZNIEFF1 - 830005523 - FORET DE NOTRE DAME DE MONS - BOIS NOIRS

Habitat (Directive Habitat) : Pas d'habitat Natura 2000

Appréciation de la continuité écologique : Bonne continuité écologique, les milieux sont liés

Fonction(s) biologique(s) : Habitat pour les populations animales et végétales
Zone particulière d'alimentation et de reproduction des espèces
FONCTIONS D'HABITAT POUR LES POPULATIONS ANIMALES OU VEGETALES
Zone particulière d'alimentation pour la faune

Activités et usages

Activité(s) : élevage / pastoralisme Valeur(s) socio-économique(s) : production agricole et sylvicole (pâturage, fauche, roseaux, sylviculture)
intérêt paysager

Facteur(s) d'influence : infrastructure linéaire, réseaux de communication
pâturage

suppression ou entretien de la végétation fauchage et fenaison

Contexte institutionnel, réglementaire, contractuel

Mesures de protection des espaces : Zone Naturelle d'Intérêt Ecologique, Faunistique et Floristique

Mesures de protection des milieux aquatiques : Secteur identifié SAGE

Présence Captage à proximité (Périmètre de protection inconnu)

Instruments contractuels et financiers :

Evaluation

Fonctions et valeurs majeures : Tête de bassin versant
Production agricole

Diagnostic fonctionnel hydraulique : Fonctionnement observé "sensiblement dégradé ne remettant pas en cause les équilibres naturels"

Menaces potentielles ou avérées : Drainage agricole

Orientations d'action

ZH PGA1 - Poursuite de la gestion actuelle

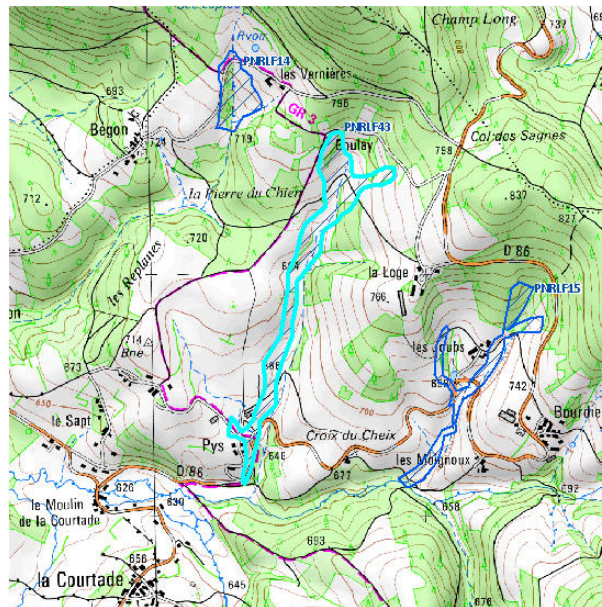
PNRLF43

Zone humide déterminée d'après la végétation

Présence de plan d'eau : non

Proposition de classement en zone humide stratégique :

Zone Stratégique pour la Gestion de l'Eau



Renseignements généraux

Code de la zone humide : 063Asconit043

Date de prospection : 26/06/2012

Localisation administrative : VISCOMTAT

Coordonnées GPS du centroïde X : 3,69560495454

Y : 45,8473263361

Code du bassin versant de surface : FRGR0270 LA DUROLLE ET SES AFFLUENTS DEPUIS LA SOURCE JUSQU'A SA CONFLUENCE AVEC LA DORE

Code du bassin versant souterrain : FRGG143 Madeleine BV Allier

Enjeux identifiés

(Note /100 par rapport à la note la plus élevée sur le territoire du SAGE Dore)

Conservation du bon état des masses d'eau :	0	Tête de bassin versant :	100
Restauration du bon état des masses d'eau :	61	Espèces/Espaces remarquables :	100
Enjeu Eau Potable :	60	Somme des enjeux ZHIÉP :	75
Enjeu Etiage :	100	Somme des enjeux ZSGE :	85
Enjeu Inondation :	0		

Description et fonctionnement de la zone humide

Description générale de la zone humide

Description générale et paysagère : Zone humide du Vallon du Pys

Mosaïques d'habitat : Pessière plantée dense alternant avec une Hêtraie fraîche, des ripisylve à Aulnes et des prairies pâturées et de fauches, le long d'un petit cours d'eau.

Altitude : 701 m

Superficie : 114116 m²

Longueur : 1508 m

Typologie(s) SDAGE : Zones humides de bas-fond en tête de bassin

Typologie SAGE : Zones humides de pente

Typologie(s) CORINE Biotope : 42.2

PESSIERES

37.21

Prairies humides atlantiques et subatlantiques

44.31

Forêts de Frênes et d'Aulnes des ruisselets et des sources (rivulaires)

Hydrologie et hydraulique

Régime de submersion : Exceptionnellement submergé Partiellement submergé

Entrée d'eau : cours d'eau permanent

Sortie d'eau : cours d'eau permanent

Type de connexion : la zone humide est traversée par un flux continu d'eau superficielle

Connecté au cours d'eau (pas de toponyme)

Fonction(s) hydraulique et hydrologique : [Soutien naturel d'étiage](#)

Patrimoine naturel

Inventaire(s) :

Pas d'inventaire patrimonial

Habitat (Directive Habitat) : Pas d'habitat Natura 2000

Appréciation de la continuité écologique : Continuité écologique moyenne, les milieux ne sont pas directement liés mais la faible distance peut engendrer un transfert d'espèces

Fonction(s) biologique(s) :

Habitat pour les populations animales et végétales

Zone particulière d'alimentation et de reproduction des espèces

FONCTIONS D'HABITAT POUR LES POPULATIONS ANIMALES OU VEGETALES

Activités et usages

Activité(s) : élevage / pastoralisme
sylviculture

Valeur(s) socio-économique(s) : production agricole et sylvicole (pâturage, fauche, roseaux, sylviculture)

Facteur(s) d'influence : pâturage

suppression ou entretien de la végétation fauchage et fenaison

PRATIQUES ET TRAVAUX FORESTIERS

Contexte institutionnel, réglementaire, contractuel

Mesures de protection des espaces : Zone ND du POS

Mesures de protection des milieux aquatiques : [Secteur identifié SAGE](#)

[Présence Captage à proximité \(Périmètre de protection inconnu\)](#)

Instruments contractuels et financiers :

Evaluation

Fonctions et valeurs majeures : Tête de bassin versant

Diagnostic fonctionnel hydraulique : Fonctionnement observé "sensiblement dégradé ne remettant pas en cause les équilibres naturels"

Menaces potentielles ou avérées : Drainage par la plantation des résineux

Berges du cours d'eau érodées par les troupeaux

Orientations d'action

ZH_PRE6 - Préservation et entretien - Pratique d'une gestion sylvicole extensive

ZH_PGA1 - Poursuite de la gestion actuelle

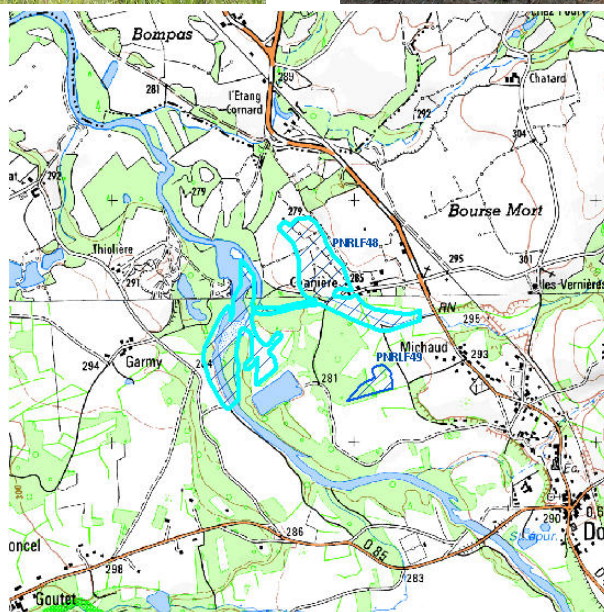
PNRLF48

Zone humide déterminée d'après la végétation et la pédologie

Présence de plan d'eau : oui/1

Proposition de classement en zone humide stratégique :

Zone Stratégique pour la Gestion de l'Eau



Renseignements généraux

Code de la zone humide : 063Asconit048

Date de prospection : 18/07/2012

Localisation administrative : DORAT

Coordonnées GPS du centroïde X : 3,46758220226

Y : 45,8995351567

Code du bassin versant de surface : FRGR0231 LA DORE DEPUIS COURPIERE JUSQU'A SA CONFLUENCE AVEC L'ALLIER

Code du bassin versant souterrain : FRGG143 Madeleine BV Allier

Enjeux identifiés

(Note /100 par rapport à la note la plus élevée sur le territoire du SAGE Dore)

Conservation du bon état des masses d'eau :	0	Tête de bassin versant :	0
Restauration du bon état des masses d'eau :	85	Espèces/Espaces remarquables :	0
Enjeu Eau Potable :	100	Somme des enjeux ZHIEP :	77
Enjeu Etiage :	14	Somme des enjeux ZSGE :	88
Enjeu Inondation :	100		

Description et fonctionnement de la zone humide

Description générale de la zone humide

Description générale et paysagère : Petit complexe humide à faciès varié et fortement anthropisé.

Le secteur est parcouru par un ruisseau (qui coupe la zone en 1/3 - 2/3) et plusieurs drains plus ou moins entretenus

Altitude : 283 m Superficie : 159734 m² Longueur : 1177 m

Typologie(s) SDAGE : Bordures et cours d'eau et plaines alluviales

Typologie SAGE : Plaines humides mixtes liées au cours d'eau

Typologie(s) CORINE Biotope : 37.21 Prairies humides atlantiques et subatlantiques
53.11 Phragmitaies
53.2 COMMUNAUTES A GRANDES LAICHES
44.33 Bois de Frênes et d'Aulnes des rivières à eaux lentes

Hydrologie et hydraulique

Régime de submersion : Exceptionnellement submergé Partiellement submergé

Entrée d'eau : cours d'eau permanent ruissellement diffus précipitations
Sortie d'eau : cours d'eau permanent

Type de connexion : la zone humide est traversée par un flux continu d'eau superficielle
Connecté au cours d'eau (pas de toponyme)

Fonction(s) hydraulique et hydrologique : Expansion naturelle des crues
Fonctions d'épuration
Atténuation et désynchronisation des pics de crue à l'aval
Sédimentation des matières en suspension

Patrimoine naturel

Inventaire(s) : ZNIEFF2 - 830007455 - VALLEE DE LA DORE
ZNIEFF1 - 830007991 - VALLEE ALLUVIALE DE LA DORE (PONT DE DORE-PUY-GUILLAUME)
SIC - FR8301032 - Zones alluviales de la confluence Dore-Allier

Habitat (Directive Habitat) : Pas d'habitat Natura 2000

Appréciation de la continuité écologique : Continuité écologique moyenne, les milieux ne sont pas directement liés mais la faible distance peut engendrer un transfert d'espèces

Fonction(s) biologique(s) : Habitat pour les populations animales et végétales
Zone particulière d'alimentation et de reproduction des espèces
Connexions biologiques
FONCTIONS D'HABITAT POUR LES POPULATIONS ANIMALES OU VEGETALES
Zone particulière d'alimentation pour la faune

Activités et usages

Activité(s) : agriculture élevage / pastoralisme
Valeur(s) socio-économique(s) : production agricole et sylvicole (pâturage, fauche, roseaux, sylviculture)

Facteur(s) d'influence : habitats humains, zone urbanisée
suppression ou entretien de la végétation fauchage et fenaison
comblement, assèchement, drainage, poldérisation des zones humides

Contexte institutionnel, réglementaire, contractuel

Mesures de protection des espaces : Zone Naturelle d'Intérêt Ecologique, Faunistique et Floristique
Zone ND du POS
PSIC

Mesures de protection des milieux aquatiques : Périmètre de protection de captage
Secteur identifié SAGE

Instruments contractuels et financiers :

Evaluation

Fonctions et valeurs majeures : Expansion des crues

Epuration des eaux

Ecretage des crues

Diagnostic fonctionnel hydraulique : Fonctionnement observé "sensiblement dégradé ne remettant pas en cause les équilibres naturels"

Menaces potentielles ou avérées : Drainage (drains observés)

Orientations d'action

ZH RES1 - Restauration - Limiter/résorber le drainage