



PNR

INSEE

AUVERGNE

3 Place Charles de Gaulle - B.P. 120

63403 CHAMALIERES CEDEX

Tél. : 04 73 19 78 00

Fax : 04 73 19 78 09

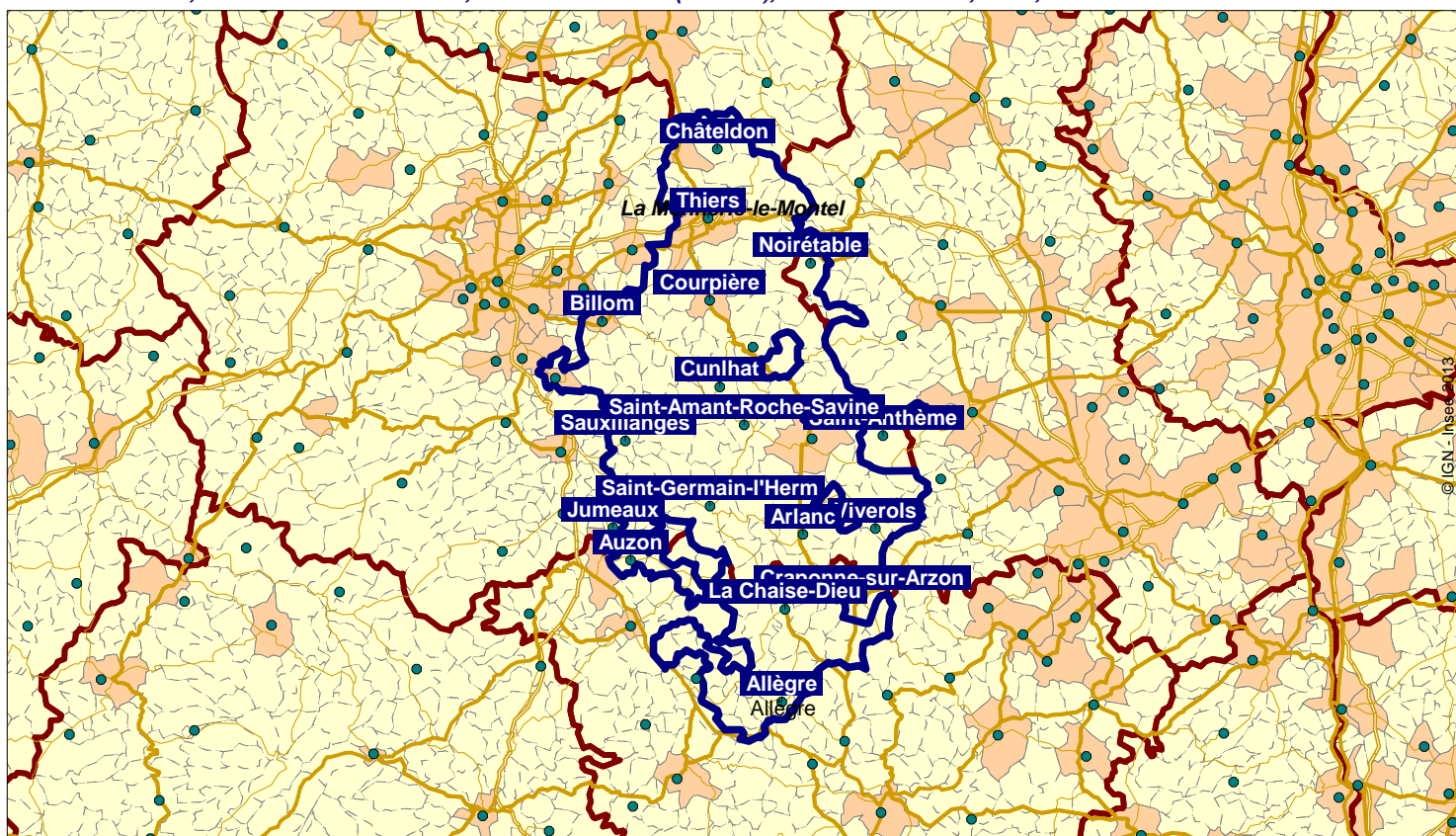
http://www.insee.fr

Territoire

Portrait de Territoire

Cartographie de la zone

162 communes, 19 chefs-lieux de canton, 7 unités urbaines (entières), 100 251 habitants, 2 877,9 km²



© IGN - Insee 2013

- Limite du territoire
- Limite des départements
- Limites des communes
- Unités urbaines
- Chefs-lieux de cantons
- Routes à vocation départementale
- Routes à vocation régionale

Marseille-Aix-en-Provence

Gardanne

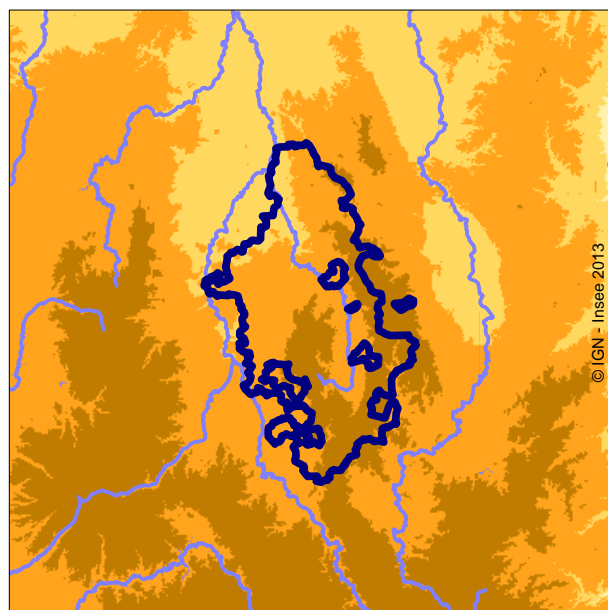
Vauvenargues

Unités urbaines

Chefs-lieux de cantons

Communes

Relief et hydrographie



© IGN - Insee 2013

"Aucune reproduction, même partielle, autre que l'une de celles prévues à l'article L122-5 du Code de la propriété intellectuelle ne peut être faite de ce document sans l'autorisation expresse de l'Insee"

Composition de la zone

Votre zone a été fabriquée par : communes

Elle est composée de 162 communes :

42040-La Chamba	63132-Cunlhat	63398-Saint-Sauveur-la-Sagne
42045-La Chambonie	63136-Domaize	63402-Saint-Victor-Montvianeix
42114-Jeansagnière	63137-Doranges	63405-Sallèdes
42121-Lérigneux	63138-Dorat	63412-Sauvessanges
42159-Noirétable	63139-Dore-l'Église	63414-Sauviat
43003-Allègre	63142-Échandelys	63415-Sauxillanges
43016-Auzon	63145-Égliseneuve-des-Liards	63418-Sermentizon
43023-Beaune-sur-Arzon	63146-Égliseneuve-près-Billom	63423-Sugères
43027-Berbezit	63147-Églisolles	63430-Thiers
43035-Bonneval	63151-Escoutoux	63431-Thiolières
43048-La Chaise-Dieu	63155-Estandeuil	63434-Tours-sur-Meymont
43052-Champagnac-le-Vieux	63156-Esteil	63438-Trézioux
43057-La Chapelle-Bertin	63157-Fayet-le-Château	63439-Usson
43059-La Chapelle-Geneste	63158-Fayet-Ronaye	63441-Valcivières
43063-Chassagnes	63162-Fournols	63442-Valz-sous-Châteauneuf
43067-Chavaniac-Lafayette	63168-Glaine-Montaigut	63448-Vernet-la-Varenne
43071-Chomelix	63173-Grandrif	63454-Vertolaye
43073-Cistrières	63174-Grandval	63457-Vic-le-Comte
43076-Connangles	63177-Isserteaux	63463-Viscomtat
43093-Félines	63179-Job	63465-Viverols
43100-Frugères-le-Pin	63184-Lachaux	63468-Vollore-Montagne
43105-Javaugues	63205-Manglieu	63469-Vollore-Ville
43106-Jax	63211-Marsac-en-Livradois	
43107-Josat	63216-Mauzun	
43108-Jullianges	63218-Mayres	
43116-Laval-sur-Doulon	63221-Medeyrolles	
43117-Lavaudieu	63230-Le Monestier	
43128-Malvières	63231-La Monnerie-le-Montel	
43131-Mazerat-Aurouze	63239-Montmorin	
43138-Monlet	63249-Nérondes-sur-Dore	
43183-Sainte-Eugénie-de-Villeneuve	63252-Neuville	
43189-Saint-Georges-Lagricol	63253-Noalhat	
43193-Saint-Hilaire	63256-Novacelles	
43196-Saint-Jean-d'Aubrigoux	63258-Olliergues	
43208-Sainte-Marguerite	63260-Olmet	
43214-Saint-Pal-de-Senouire	63267-Palladuc	
43219-Saint-Préjet-Armandon	63271-Paslières	
43228-Saint-Victor-sur-Arlanc	63276-Peschadoires	
43237-Sembadel	63280-Pignols	
43250-Vals-le-Chastel	63291-Puy-Guillaume	
43252-Varennes-Saint-Honorat	63297-Reignat	
63002-Aix-la-Fayette	63298-La Renaudie	
63003-Ambert	63301-Ris	
63008-Arconsat	63309-Saillant	
63010-Arlanc	63310-Sainte-Agathe	
63015-Aubusson-d'Auvergne	63312-Saint-Alyre-d'Arlanc	
63016-Augerolles	63314-Saint-Amant-Roche-Savine	
63023-Auzelles	63323-Saint-Bonnet-le-Bourg	
63027-Baffie	63324-Saint-Bonnet-le-Chastel	
63029-Bansat	63328-Sainte-Catherine	
63037-Bertignat	63331-Saint-Clément-de-Valorgue	
63039-Beurières	63334-Saint-Dier-d'Auvergne	
63040-Billom	63337-Saint-Éloy-la-Glacière	
63044-Bongheat	63340-Saint-Étienne-sur-Usson	
63045-Bort-l'Étang	63341-Saint-Ferréol-des-Côtes	
63056-Brousse	63343-Saint-Flour	
63057-Le Brugeron	63348-Saint-Genès-la-Tourette	
63065-Ceiloux	63353-Saint-Germain-l'Herm	
63066-Celles-sur-Durolle	63355-Saint-Gervais-sous-Meymont	
63072-Chabreloche	63364-Saint-Jean-d'Heurs	
63076-Chambon-sur-Dolore	63365-Saint-Jean-des-Ollières	
63078-Chaméane	63366-Saint-Jean-en-Val	
63079-Champagnat-le-Jeune	63367-Saint-Jean-Saint-Gervais	
63081-Champétières	63368-Saint-Julien-de-Coppel	
63086-La Chapelle-Agnon	63374-Saint-Martin-des-Olmes	
63088-La Chapelle-sur-Usson	63378-Saint-Maurice	
63102-Châteldon	63384-Saint-Pierre-la-Bourlhonne	
63104-La Chaulme	63389-Saint-Quentin-sur-Sauxillanges	
63119-Condât-lès-Montboissier	63393-Saint-Rémy-sur-Durolle	
63125-Courpière	63394-Saint-Romain	

Composition de la zone

Votre zone a été fabriquée par : communes

Elle est composée de 162 communes :

Population	Territoire	Zone de comparaison
Population en 2009	100 251	1 343 964
Densité de la population (nombre d'habitants au km ²) en 2009	34,8	51,7
Superficie (en km ²)	2877,9	26012,9
Variation de la population : taux annuel moyen entre 1999 et 2009, en %	0,1	0,3
dont variation due au solde naturel : taux annuel moyen entre 1999 et 2009, en %	-0,3	0,0
dont variation due au solde apparent : taux annuel moyen entre 1999 et 2009, en %	0,4	0,3
Nombre de ménages en 2009	44 214	609 645

Sources : Insee, RP2009 et RP1999 exploitations principales.

Population estimée au 1er janvier 2012	///	1 352 619
Naissances domiciliées en 2011	960	13 561
Décès domiciliés en 2011	1 190	14 365

Note

///: information(s) non disponible(s) pour ce niveau géographique

Source : Insee, état civil - estimations de population au 1er janvier.

Logement	Territoire	Zone de comparaison
Nombre total de logements en 2009	66 653	789 251
Part des résidences principales en 2009, en %	66,3	77,2
des résidences secondaires (y compris logements occasionnels) en 2009, en %	20,8	12,2
des logements vacants en 2009, en %	12,9	10,6
Part des ménages propriétaires de leur résidence principale en 2009, en %	74,2	63,7

Source : Insee, RP2009 exploitation principale.

Revenus	Territoire	Zone de comparaison
Revenu net déclaré moyen par foyer fiscal en 2009, en euros	18 630	20 539
Foyers fiscaux imposables en % de l'ensemble des foyers fiscaux en 2009	44,4	49,9

Source : DGFIP, Impôt sur le revenu des personnes physiques.

Emploi-Chômage	Territoire	Zone de comparaison
Emploi total (salarié et non salarié) au lieu de travail en 2009	33 547	536 390
dont part de l'emploi salarié au lieu de travail en 2009, en %	80,5	84,5
Variation de l'emploi total au lieu de travail : taux annuel moyen entre 1999 et 2009, en %	-0,5	0,7
Taux d'activité des 15 à 64 ans en 2009	70,9	70,9
Taux de chômage des 15 à 64 ans en 2009	11,0	9,9

Source : Insee, RP2009 et RP1999 exploitations principales.

Nombre de demandeurs d'emploi inscrits en fin de mois de catégorie ABC au 31/12/2011	6 636	84 484
dont demandeurs d'emploi de catégorie A au 31 décembre 2011	4 020	52 669

Source : Pôle emploi, Dares, Statistiques du marché du travail.

Etablissements	Territoire	Zone de comparaison
Nombre d'établissements actifs au 31 décembre 2010	11 108	130 040
Part de l'agriculture, en %	28,6	23,1
de l'industrie, en %	8,9	6,6
de la construction, en %	9,2	8,9
du commerce, transports et services divers, en %	39,9	47,8
dont commerce et réparation auto, en %	12,6	14,8
de l'administration publique, enseignement, santé et action sociale, en %	13,4	13,5
Part des établissements de 1 à 9 salariés, en %	21,7	24,7
de 10 salariés ou plus, en %	4,7	5,9

Champ : ensemble des activités.

Source : Insee, CLAP.

POP T1M - Population

	1968	1975	1982	1990	1999	2009
Population	110 915	106 952	104 823	101 660	99 206	100 251
Densité moyenne (hab/km ²)	38,5	37,2	36,4	35,3	34,5	34,8

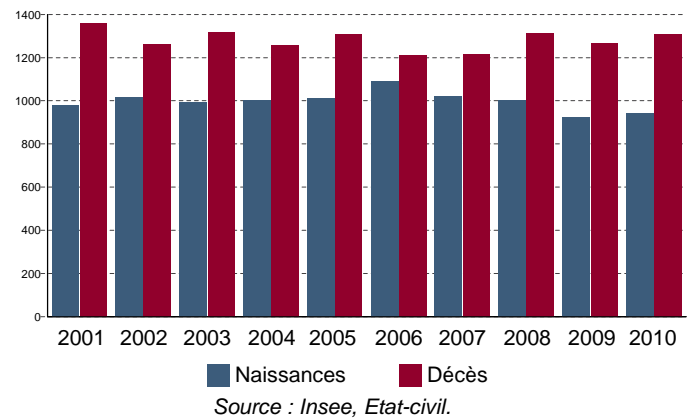
Sources : Insee, RP1968 à 1990 dénombremments - RP1999 et RP2009 exploitations principales.

POP T2M - Indicateurs démographiques

	1968 à 1975	1975 à 1982	1982 à 1990	1990 à 1999	1999 à 2009
Variation annuelle moyenne de la population en %	-0,5	-0,3	-0,4	-0,3	0,1
- due au solde naturel en %	-0,3	-0,4	-0,4	-0,4	-0,3
- due au solde apparent des entrées sorties en %	-0,2	0,2	0,0	0,1	0,4
Taux de natalité en ‰	12,5	10,7	10,5	9,8	10,2
Taux de mortalité en ‰	15,4	15,1	14,2	13,3	12,9

Sources : Insee, RP 1968 à 1990 dénombremments - RP1999 et RP2009 exploitations principales - Etat civil.

POP G1 - Naissances et décès

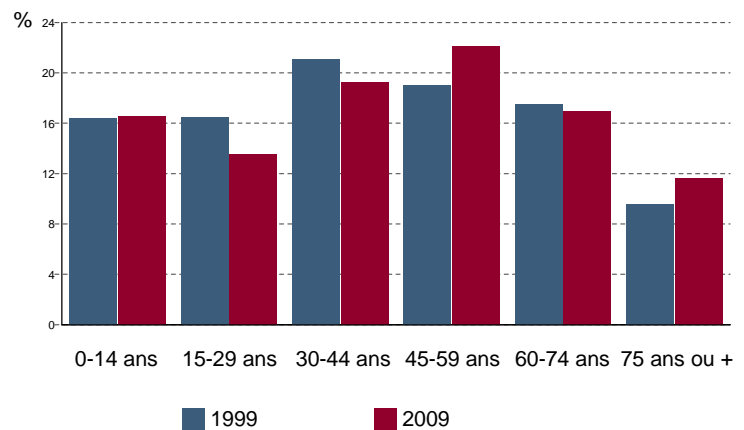


POP T3M - Population par sexe et âge en 2009

	Hommes	%	Femmes	%
Ensemble	49 023	100,0	51 228	100,0
0 à 14 ans	8 447	17,2	8 154	15,9
15 à 29 ans	7 100	14,5	6 448	12,6
30 à 44 ans	9 682	19,8	9 635	18,8
45 à 59 ans	11 360	23,2	10 800	21,1
60 à 74 ans	8 175	16,7	8 814	17,2
75 à 89 ans	4 050	8,3	6 668	13,0
90 ans ou plus	209	0,4	709	1,4
0 à 19 ans	11 174	22,8	10 571	20,6
20 à 64 ans	28 903	59,0	27 926	54,5
65 ans ou plus	8 946	18,2	12 732	24,9

Source : Insee, RP2009 exploitation principale.

POP G2 - Population par grande tranche d'âge



POP T4M - Lieu de résidence 5 ans auparavant

	2009	%
Personnes de 5 ans ou plus habitant 5 ans auparavant dans		
Le même logement		
Un autre logement de la même commune		
Une autre commune du même département		
Un autre département de la même région		
Une autre région de France métropolitaine		
Un Dom		
Hors de France métropolitaine ou d'un Dom		

Données non disponibles suite à changement de questionnaire

Source : Insee, RP2009 exploitation principale.

POP G3 - Part en 2009 des personnes qui résidaient dans un autre logement 5 ans auparavant selon l'âge

Données non disponibles suite à changement de questionnaire

POP T5 - Population de 15 ans ou plus selon la catégorie socioprofessionnelle

	2009	%	1999	%
Ensemble	83 551	100,0	83 065	100,0
Agriculteurs exploitants	1 950	2,3	2 568	3,1
Artisans, commerçants, chefs d'entreprise	3 623	4,3	3 612	4,3
Cadres et professions intellectuelles supérieures	3 360	4,0	2 464	3,0
Professions intermédiaires	8 408	10,1	6 984	8,4
Employés	12 384	14,8	11 324	13,6
Ouvriers	13 901	16,6	15 748	19,0
Retraités	28 770	34,4	24 512	29,5
Autres personnes sans activité professionnelle	11 155	13,4	15 853	19,1

Sources : Insee, RP1999 et RP2009 exploitations complémentaires.

POP T6 - Population de 15 ans ou plus par sexe, âge et catégorie socioprofessionnelle en 2009

	Hommes	Femmes	Part en % de la population âgée de		
			15 à 24 ans	25 à 54 ans	55 ans ou +
Ensemble	40 388	43 163	100,0	100,0	100,0
Agriculteurs exploitants	1 388	563	0,6	3,7	1,3
Artisans, commerçants, chefs d'entreprise	2 582	1 040	0,8	7,2	2,2
Cadres et professions intellectuelles supérieures	2 043	1 317	0,4	7,0	1,8
Professions intermédiaires	4 078	4 331	5,6	18,0	2,8
Employés	2 251	10 133	14,6	25,5	3,7
Ouvriers	11 031	2 870	22,3	28,1	3,3
Retraités	13 164	15 606	0,0	0,6	78,1
Autres personnes sans activité professionnelle	3 852	7 304	55,7	9,9	6,8

Source : Insee, RP2009 exploitation complémentaire.

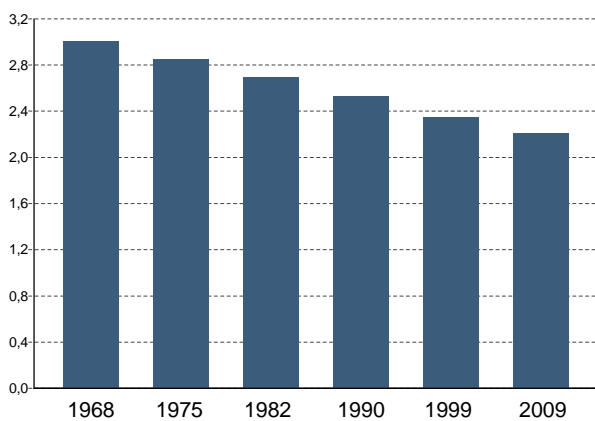
FAM T1 - Ménages selon la structure familiale

	Nombre de ménages				Population des ménages	
	2009	%	1999	%	2009	1999
Ensemble	44 196	100,0	41 248	100,0	97 632	96 668
Ménages d'une personne	14 668	33,2	12 476	30,2	14 668	12 476
- hommes seuls	6 351	14,4	5 288	12,8	6 351	5 288
- femmes seules	8 317	18,8	7 188	17,4	8 317	7 188
Autres ménages sans famille	909	2,1	868	2,1	2 065	1 824
Ménages avec famille(s)	28 619	64,8	27 904	67,6	80 899	82 368
dont la famille principale est :						
- un couple sans enfant	13 416	30,4	11 880	28,8	27 554	24 684
- un couple avec enfant(s)	11 901	26,9	13 028	31,6	44 994	50 080
- une famille monoparentale	3 302	7,5	2 996	7,3	8 352	7 604

Sources : Insee, RP1999 et RP2009 exploitations complémentaires.

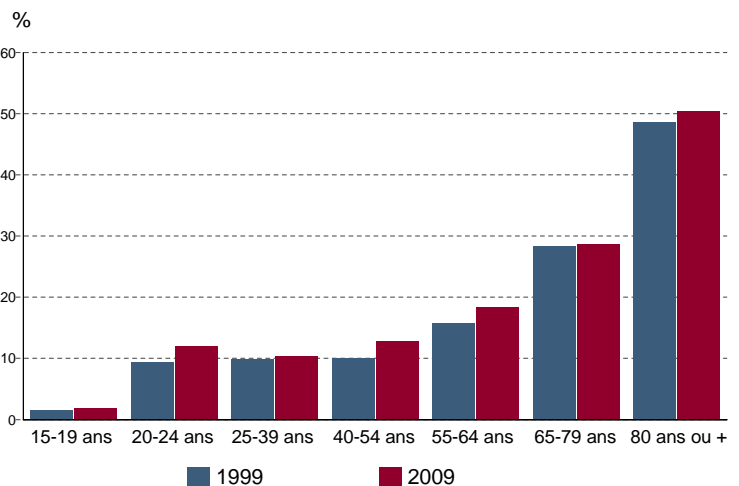
FAM G1M - Evolution de la taille des ménages

Nombre moyen d'occupants par résidence principale



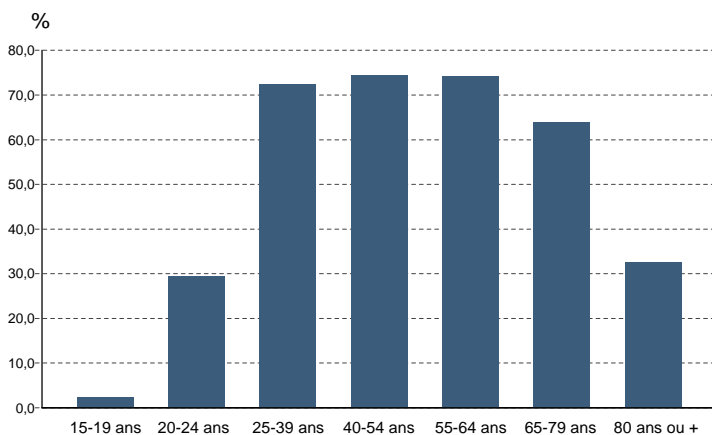
Sources : Insee, RP1968 à 1990 dénombremments - RP1999 et RP2009 exploitations principales.

FAM G2 - Personnes âgées de 15 ans ou plus vivant seules selon l'âge - population des ménages



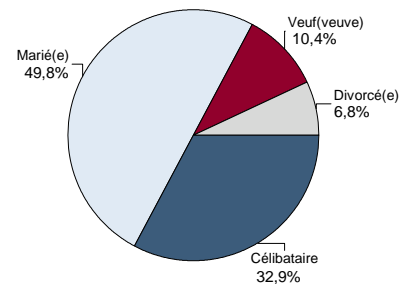
Sources : Insee, RP1999 et RP2009 exploitations principales.

FAM G3 - Personnes de 15 ans ou plus déclarant vivre en couple selon l'âge en 2009



Source : Insee, RP2009 exploitation principale.

FAM G4 - Etat matrimonial légal des personnes de 15 ans ou plus en 2009



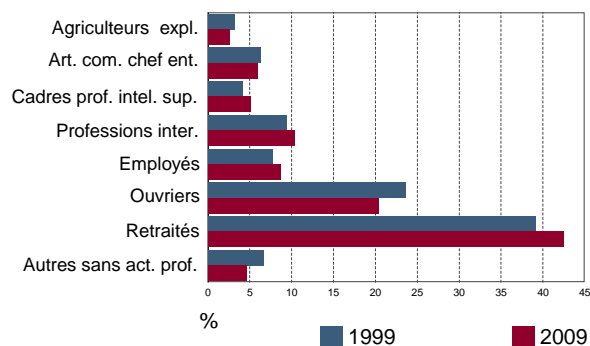
Source : Insee, RP2009 exploitation principale.

FAM T2 - Ménages selon la catégorie socioprofessionnelle de la personne de référence en 2009

	Ménages	%	Population des ménages	%
Ensemble	44 196	100,0	97 632	100,0
Agriculteurs exploitants	1 139	2,6	3 287	3,4
Artisans, commerçants, chefs d'entreprise	2 616	5,9	7 276	7,5
Cadres et professions intellectuelles sup.	2 229	5,0	6 088	6,2
Professions intermédiaires	4 545	10,3	11 835	12,1
Employés	3 852	8,7	8 548	8,8
Ouvriers	9 021	20,4	25 054	25,7
Retraités	18 769	42,5	31 392	32,2
Autres pers. sans activité professionnelle	2 023	4,6	4 151	4,3

Source : Insee, RP2009 exploitation complémentaire.

FAM G5 - Ménages selon la catégorie socioprofessionnelle de la personne de référence



Sources : Insee, RP1999 et RP2009 exploitations complémentaires.

FAM T3 - Composition des familles

	2009	%	1999	%
Ensemble	28 800	100,0	28 204	100,0
Couples avec enfant(s)	11 932	41,4	13 084	46,4
Familles monoparentales :				
hommes seuls avec enfant(s)	557	1,9	492	1,7
femmes seules avec enfant(s)	2 800	9,7	2 624	9,3
Couples sans enfant	13 512	46,9	12 004	42,6

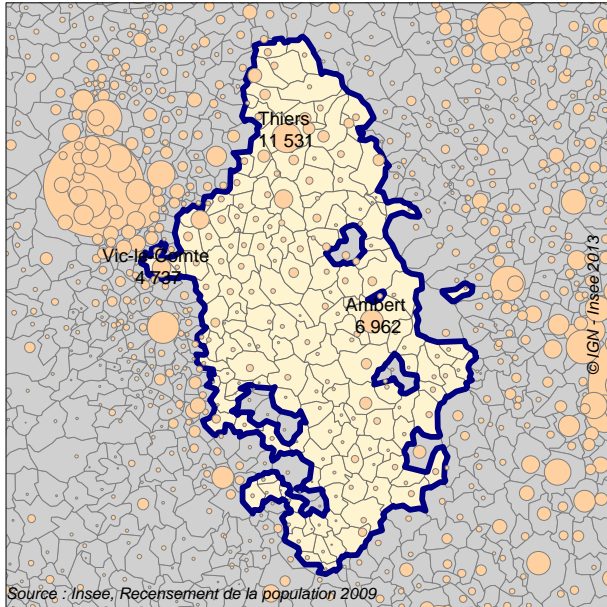
Sources : Insee, RP1999 et RP2009 exploitations complémentaires.

FAM T4 - Familles selon le nombre d'enfants âgés de moins de 25 ans

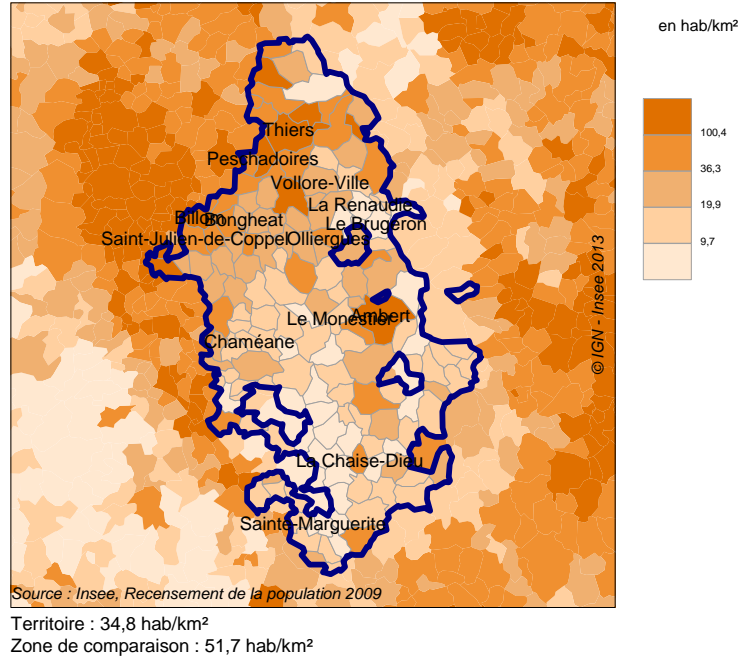
	2009	%	1999	%
Ensemble	28 800	100,0	28 204	100,0
Aucun enfant	15 742	54,7	14 784	52,4
1 enfant	5 784	20,1	5 900	20,9
2 enfants	5 346	18,6	5 304	18,8
3 enfants	1 513	5,3	1 692	6,0
4 enfants ou plus	415	1,4	524	1,9

Sources : Insee, RP1999 et RP2009 exploitations complémentaires.

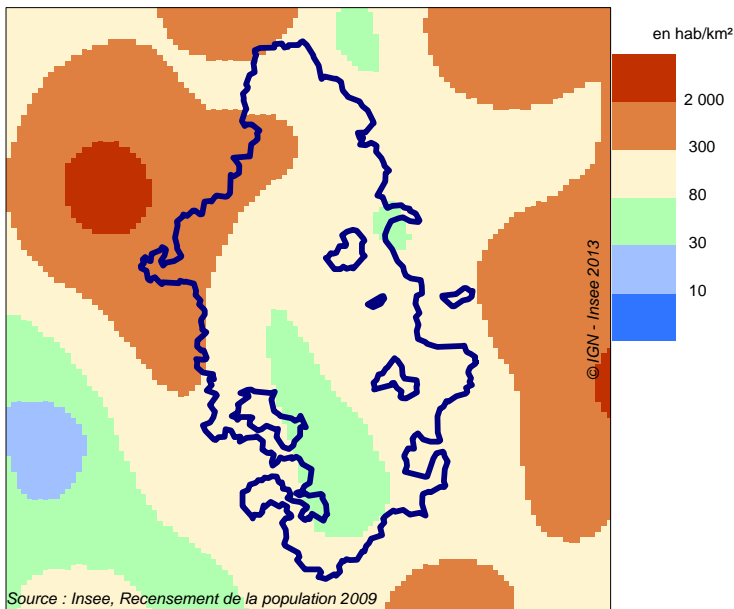
Population en 2009



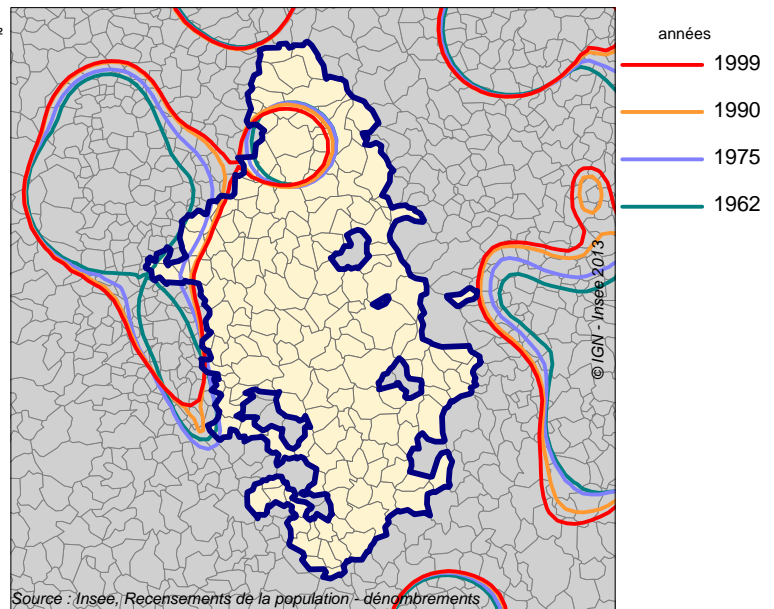
Densité de population en 2009



Densité lissée de population en 2009



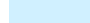


Seuil de densité à 80 hab/km² Evolution 1962-1999

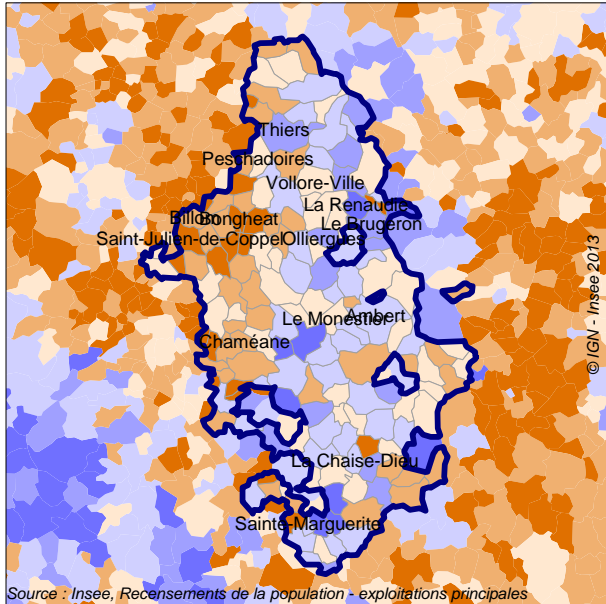


Le déplacement des lignes de niveau de densité, d'un recensement à l'autre, témoigne de l'étalement urbain. Ainsi, l'espace compris entre les lignes de niveau vertes et bleues a passé la barre des 80 habitants au km² entre 1962 et 1975.

Légende des cartes

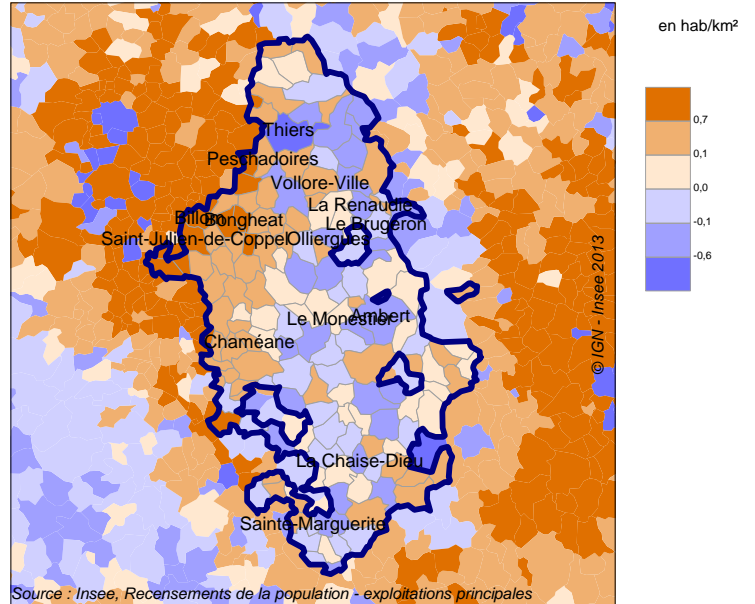
-  Contour de la zone
-  Pays frontaliers
-  Mers et océans

Taux d'évolution annuel moyen de la population entre 1999 et 2009



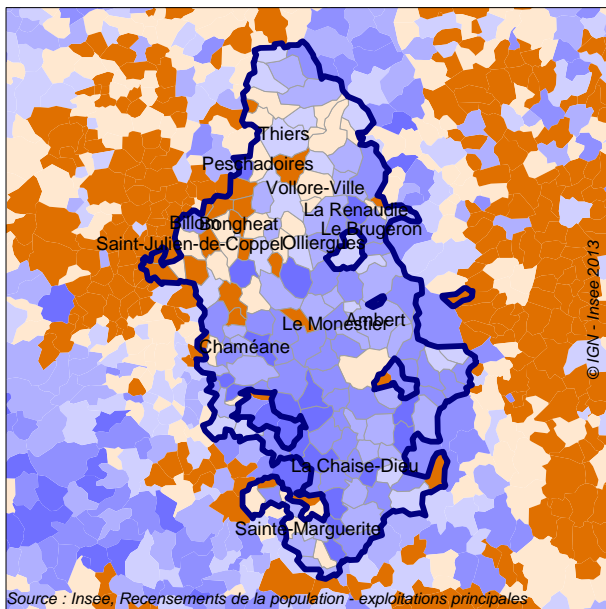
Territoire : 0,1 %
Zone de comparaison : 0,3 %

Variation de densité annuelle de la population entre 1999 et 2009



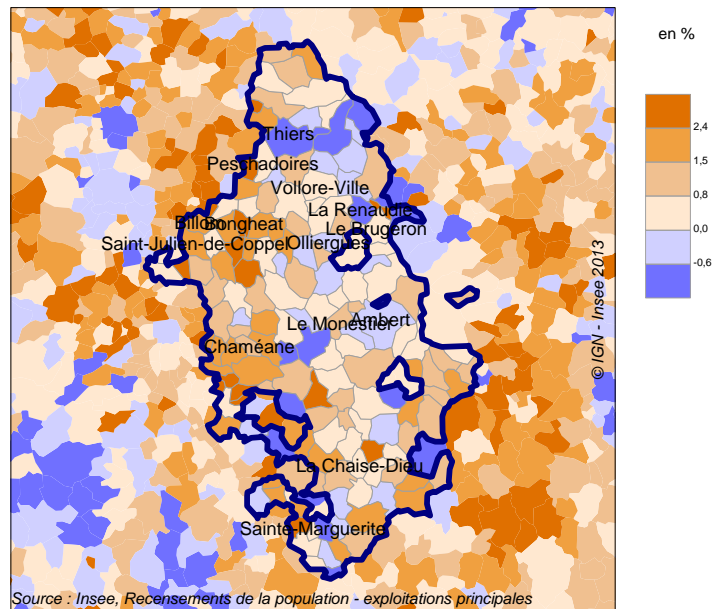
Territoire : 0,0 hab/km²
Zone de comparaison : 0,1 hab/km²

Taux d'évolution annuel moyen 1999-2009 dû au solde naturel





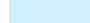
Territoire : -0,3 %
Zone de comparaison : 0,0 %

Taux d'évolution annuel moyen 1999-2009 dû au solde apparent

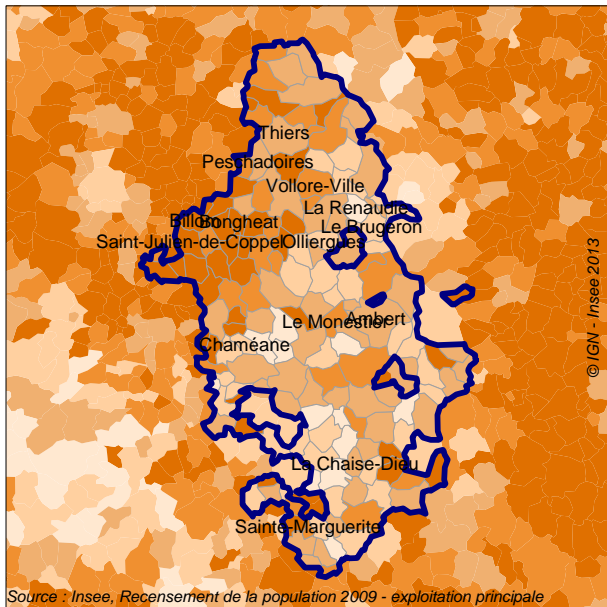


Territoire : 0,4 %
Zone de comparaison : 0,3 %

Légende des cartes

-  Contour de la zone
-  Pays frontaliers
-  Mers et océans

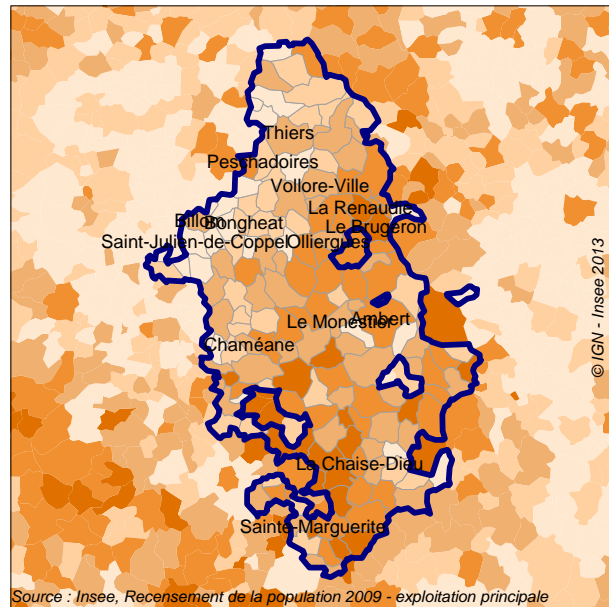
Part des jeunes âgés de 0 à 14 ans en 2009



Source : Insee, Recensement de la population 2009 - exploitation principale

Territoire : 16,6 %
Zone de comparaison : 16,1 %

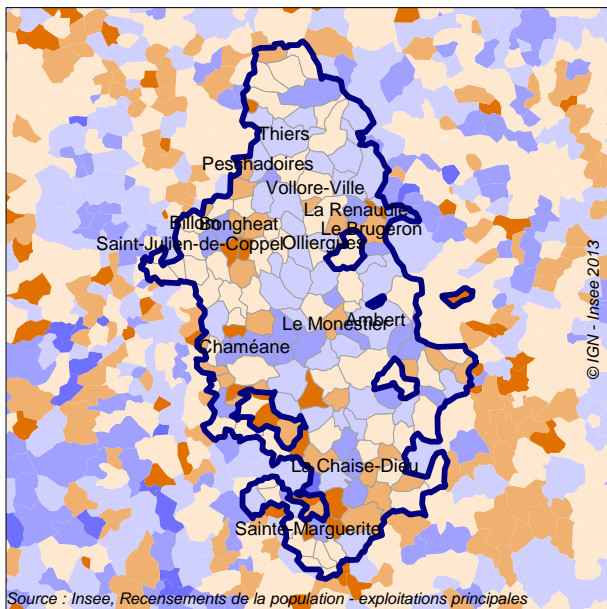
Part des personnes âgées de 75 ans ou plus en 2009



Source : Insee, Recensement de la population 2009 - exploitation principale

Territoire : 11,6 %
Zone de comparaison : 11,0 %

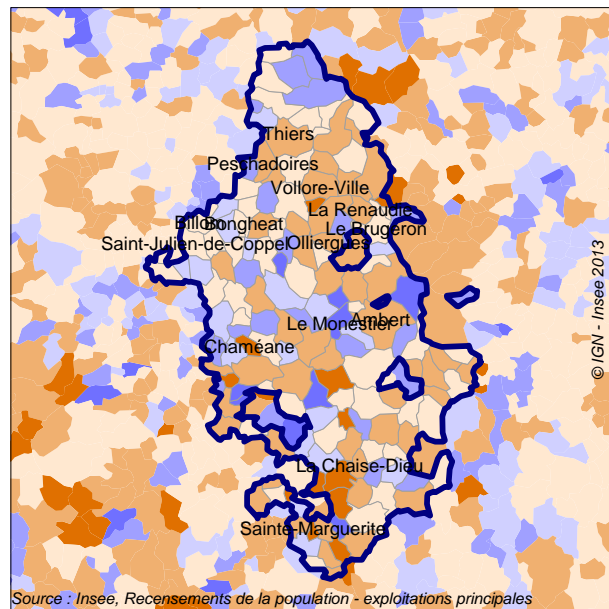
Evolution de la part des jeunes âgés de 0 à 14 ans entre 1999 et 2009



Source : Insee, Recensements de la population - exploitations principales

Territoire : 0,2 %
Zone de comparaison : -0,1 %



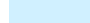
Evolution de la part des personnes âgées de 75 ans ou plus entre 1999 et 2009



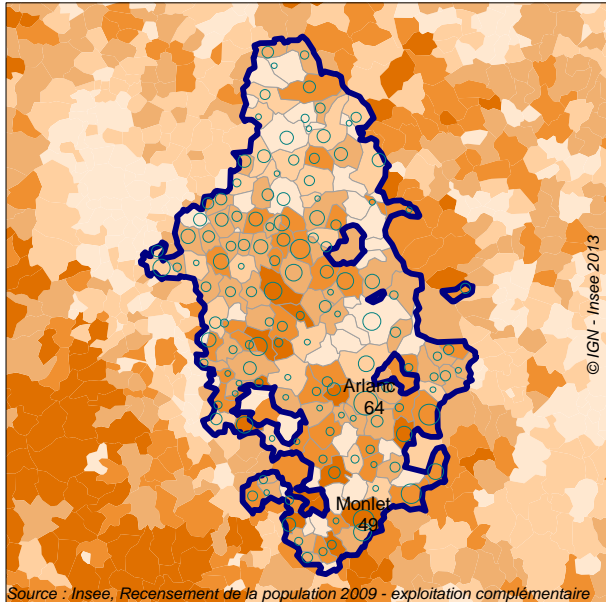
Source : Insee, Recensements de la population - exploitations principales

Territoire : 2,0 %
Zone de comparaison : 2,3 %

Légende des cartes

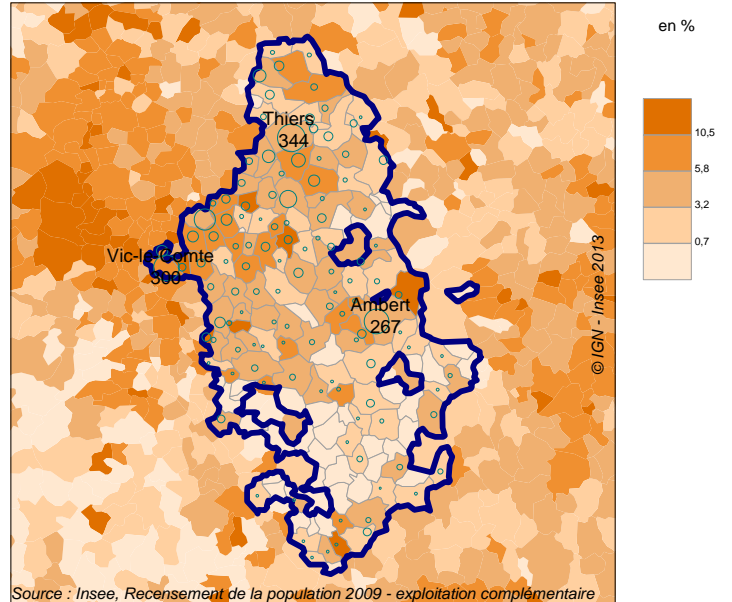
-  Contour de la zone
-  Pays frontaliers
-  Mers et océans

Part et nombre des agriculteurs en 2009



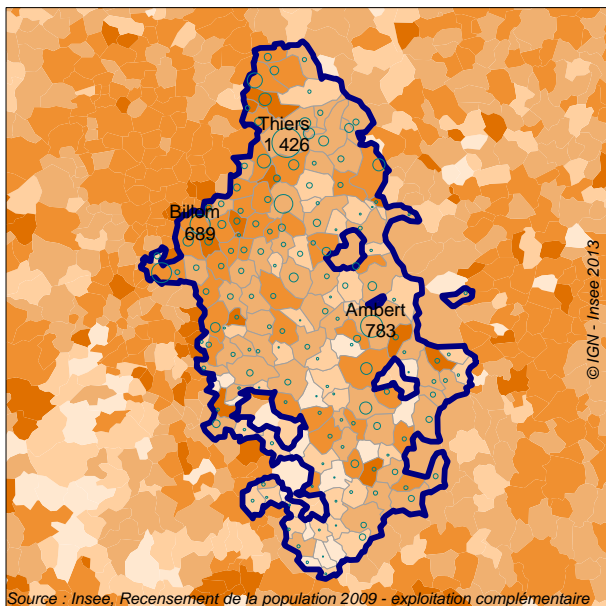
Territoire : 2,3 %
Zone de comparaison : 2,3 %

Part et nombre des cadres en 2009



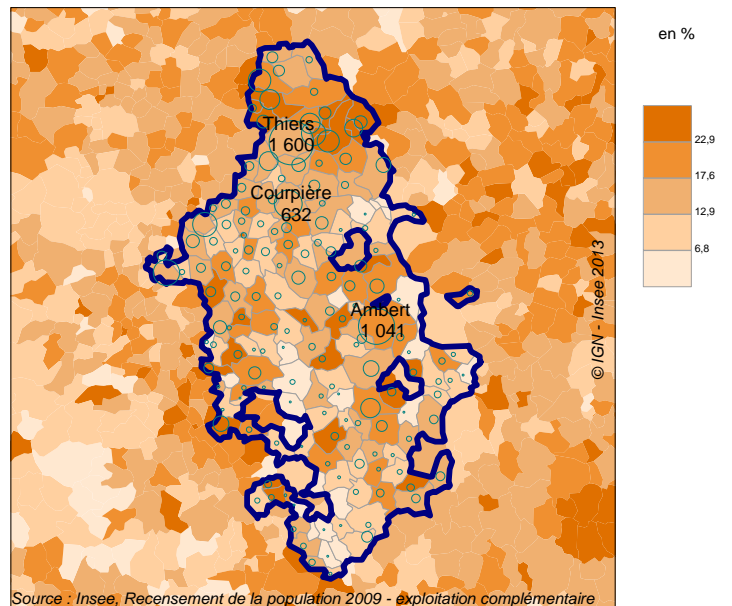
Territoire : 4,0 %
Zone de comparaison : 5,5 %

Part et nombre des employés en 2009





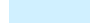
Territoire : 14,8 %
Zone de comparaison : 15,9 %

Part et nombre des ouvriers en 2009

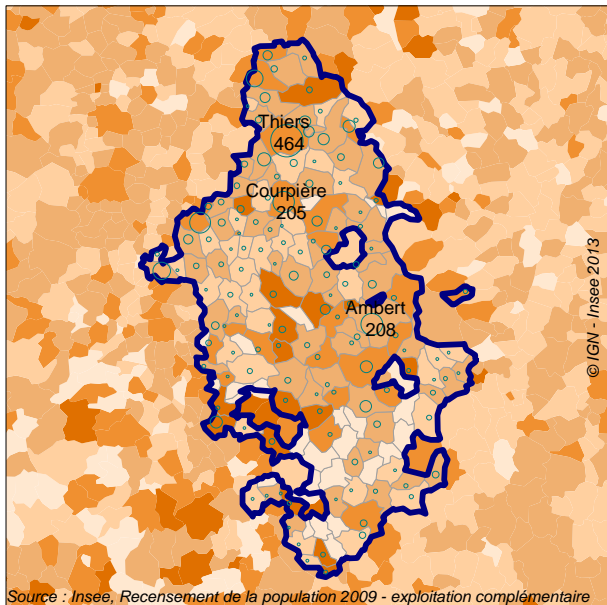


Territoire : 16,6 %
Zone de comparaison : 14,2 %

Légende des cartes

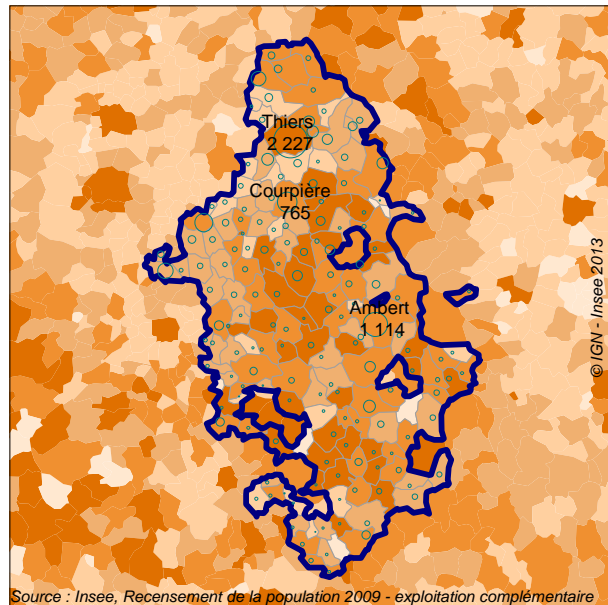
-  Contour de la zone
-  Pays frontaliers
-  Mers et océans

Part et nombre de familles monoparentales en 2009



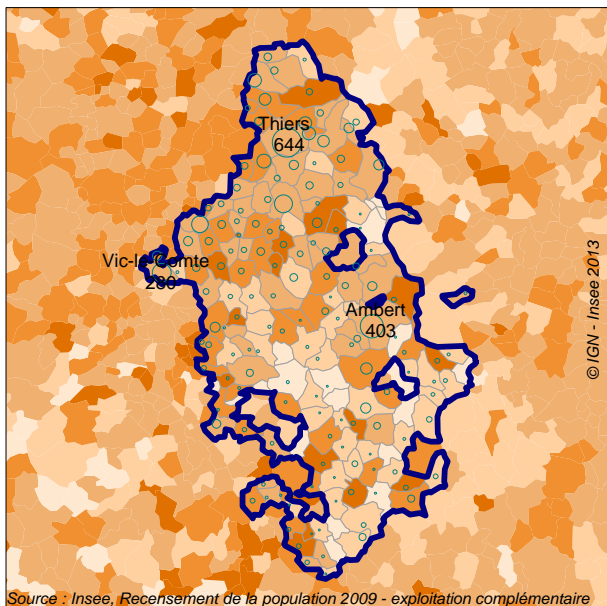
Territoire : 11,7 %
Zone de comparaison : 12,0 %

Part et nombre des ménages d'une personne en 2009



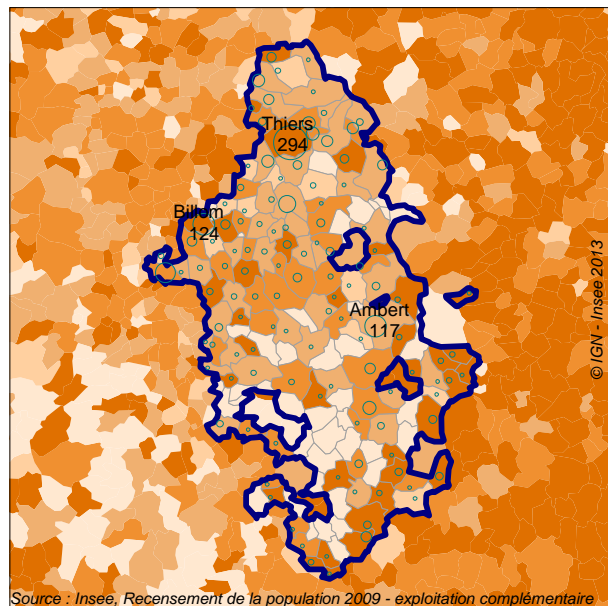
Territoire : 33,2 %
Zone de comparaison : 36,2 %

Part et nombre des familles ayant un enfant en 2009





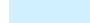
Territoire : 20,1 %
Zone de comparaison : 20,9 %

Part et nombre des familles ayant trois enfants ou plus en 2009



Territoire : 6,7 %
Zone de comparaison : 6,7 %

Légende des cartes

-  Contour de la zone
-  Pays frontaliers
-  Mers et océans

EMP T1 - Population de 15 à 64 ans par type d'activité

	2009	1999
Ensemble	61 973	61 682
Actifs en %	70,9	69,6
dont :		
actifs ayant un emploi en %	63,1	61,2
chômeurs en %	7,8	8,2
Inactifs en %	29,1	30,4
élèves, étudiants et stagiaires non rémunérés en %	7,2	9,2
retraités ou préretraités en %	12,3	9,7
autres inactifs en %	9,7	11,5

En 1999, les militaires du contingent formaient une catégorie d'actifs à part.

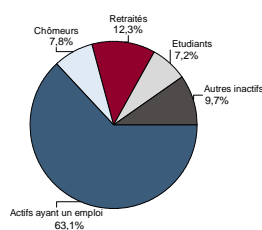
Sources : Insee, RP1999 et RP2009 exploitations principales.

EMP T2 - Activité et emploi de la population de 15 à 64 ans par sexe et âge en 2009

	Population	Actifs	Taux d'activité en %	Actifs ayant un emploi	Taux d'emploi en %
Ensemble	61 973	43 927	70,9	39 085	63,1
15 à 24 ans	9 047	4 251	47,0	3 177	35,1
25 à 54 ans	38 362	34 479	89,9	31 137	81,2
55 à 64 ans	14 564	5 197	35,7	4 771	32,8
Hommes	31 630	23 620	74,7	21 281	67,3
15 à 24 ans	4 811	2 565	53,3	2 002	41,6
25 à 54 ans	19 394	18 295	94,3	16 735	86,3
55 à 64 ans	7 426	2 760	37,2	2 544	34,3
Femmes	30 343	20 308	66,9	17 804	58,7
15 à 24 ans	4 236	1 686	39,8	1 175	27,7
25 à 54 ans	18 969	16 184	85,3	14 402	75,9
55 à 64 ans	7 138	2 438	34,1	2 227	31,2

Source : Insee, RP2009 exploitation principale.

EMP G1 - Population de 15 à 64 ans par type d'activité en 2009



Source : Insee, RP2009 exploitation principale.

EMP T3 - Population active de 15 à 64 ans selon la catégorie socioprofessionnelle

	2009	dont actifs ayant un emploi	1999	dont actifs ayant un emploi
Ensemble	43 557	38 854	43 132	37 872
dont :				
Agriculteurs exploitants	1 899	1 887	2 496	2 472
Artisans, commerçants, chefs d'entreprise	3 507	3 350	3 568	3 368
Cadres et professions intellectuelles sup.	3 337	3 153	2 456	2 364
Professions intermédiaires	8 373	7 873	6 980	6 568
Employés	12 327	10 792	11 316	9 552
Ouvriers	13 842	11 799	15 744	13 548

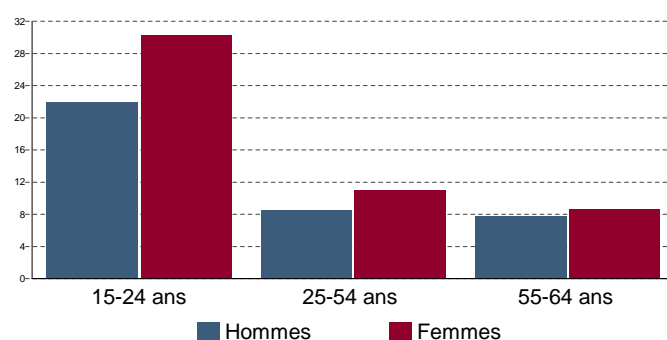
Sources : Insee, RP1999 et RP2009 exploitations complémentaires.

EMP T4 - Chômage (au sens du recensement) des 15-64 ans

	2009	1999
Nombre de chômeurs	4 842	5 063
Taux de chômage en %	11,0	11,8
Taux de chômage des hommes en %	9,9	8,9
Taux de chômage des femmes en %	12,3	15,5
Part des femmes parmi les chômeurs en %	51,7	57,5

Sources : Insee, RP1999 et RP2009 exploitations principales.

EMP G2 - Taux de chômage (au sens du recensement) des 15-64 ans par sexe et âge en 2009



Source : Insee, RP2009 exploitation principale.

EMP T5 - Emploi et activité

	2009	1999
Nombre d'emplois dans la zone	33 547	35 226
Actifs ayant un emploi résidant dans la zone	39 362	37 915
Indicateur de concentration d'emploi	85,2	92,9
Taux d'activité parmi les 15 ans ou plus en %	52,9	52,0

L'indicateur de concentration d'emploi est égal au nombre d'emplois dans la zone pour 100 actifs ayant un emploi résidant dans la zone.

Sources : Insee, RP1999 et RP2009 exploitations principales lieu de résidence et lieu de travail.

RP : Recensement de la population

EMP T6 - Emplois selon le statut professionnel

	2009	%	1999	%
Ensemble	33 547	100,0	35 226	100,0
Salariés	27 003	80,5	28 329	80,4
dont femmes	13 556	40,4	12 808	36,4
dont temps partiel	6 012	17,9	5 861	16,6
Non salariés	6 544	19,5	6 897	19,6
dont femmes	2 134	6,4	2 254	6,4
dont temps partiel	535	1,6	449	1,3

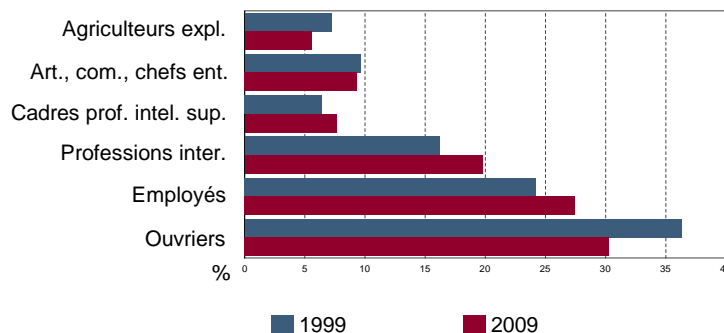
Sources : Insee, RP1999 et RP2009 exploitations principales lieu de travail.

EMP T7 - Emplois par catégorie socioprofessionnelle en 2009

	Nombre	%
Ensemble	33 855	100,0
Agriculteurs exploitants	1 883	5,6
Artisans, commerçants, chefs d'entreprise	3 157	9,3
Cadres et professions intellectuelles sup.	2 584	7,6
Professions intermédiaires	6 688	19,8
Employés	9 291	27,4
Ouvriers	10 252	30,3

Source : Insee, RP2009 exploitation complémentaire lieu de travail.

EMP G3 - Emplois par catégorie socioprofessionnelle



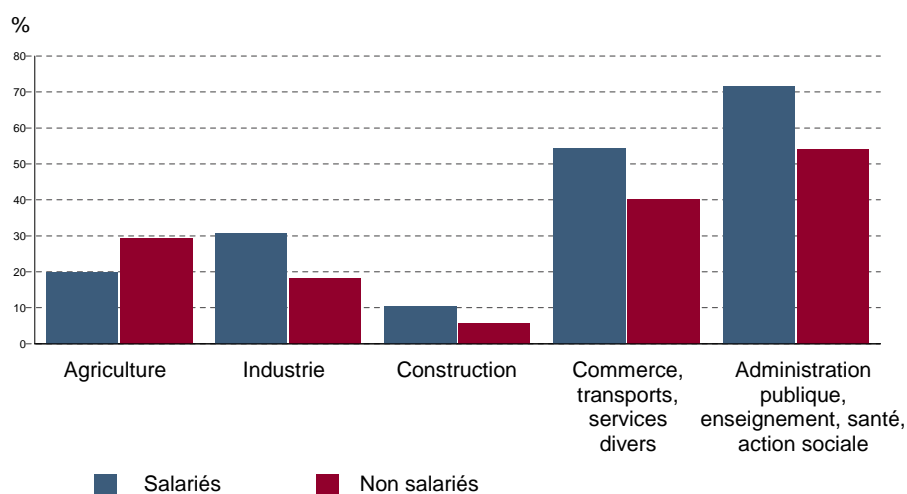
Sources : Insee, RP1999 et RP2009 exploitations complémentaires lieu de travail.

EMP T8 - Emplois selon le secteur d'activité

	2009				1999	
	Nombre	%	dont femmes en %	dont salariés en %	Nombre	%
Ensemble	33 855	100,0	47,0	82,4	34 961	100,0
Agriculture	2 095	6,2	28,2	13,5	2 724	7,8
Industrie	8 907	26,3	29,6	91,0	12 285	35,1
Construction	2 496	7,4	9,1	72,2	1 924	5,5
Commerce, transports, services divers	10 047	29,7	51,4	78,9	9 177	26,2
Administration publique, enseignement, santé, action sociale	10 310	30,5	70,8	94,9	8 851	25,3

Sources : Insee, RP1999 et RP2009 exploitations complémentaires lieu de travail.

EMP G4 - Taux de féminisation des emplois par statut et secteur d'activité en 2009



Source : Insee, RP2009 exploitation complémentaire lieu de travail.

ACT T1 - Population de 15 ans ou plus ayant un emploi selon le statut en 2009

	Nombre	%	dont % temps partiel	dont % femmes
Ensemble	39 354	100,0	18,9	45,6
Salariés	32 427	82,4	21,1	48,3
Non salariés	6 928	17,6	8,4	32,7

Source : Insee, RP2009 exploitation principale.

ACT T2 - Statut et condition d'emploi des 15 ans ou plus selon le sexe en 2009

	Hommes	%	Femmes	%
Ensemble	21 416	100,0	17 939	100
Salariés	16 752	78,2	15 675	87
Titulaires de la fonction publique et contrats à durée indéterminée	14 553	68,0	12 940	72,1
Contrats à durée déterminée	1 067	5,0	2 029	11,3
Intérim	397	1,9	206	1,1
Emplois aidés	156	0,7	302	1,7
Apprentissage - Stage	578	2,7	199	1,1
Non salariés	4 664	21,8	2 264	12,6
Indépendants	2 723	12,7	1 425	7,9
Employeurs	1 882	8,8	657	3,7
Aides familiaux	59	0,3	182	1,0

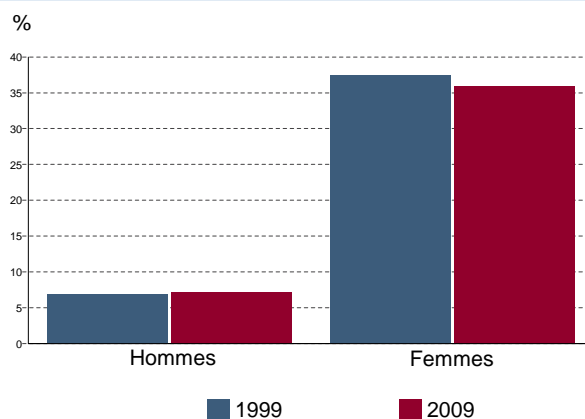
Source : Insee, RP2009 exploitation principale.

ACT T3 - Salariés de 15 à 64 ans par sexe, âge et temps partiel en 2009

	Hommes	dont % temps partiel	Femmes	dont % temps partiel
Ensemble	16 685	7,1	15 606	35,8
15 à 24 ans	1 886	13,9	1 125	38,0
25 à 54 ans	13 167	5,6	12 709	35,2
55 à 64 ans	1 632	11,7	1 771	38,7

Source : Insee, RP2009 exploitation principale.

ACT G1 - Part des salariés de 15 ans ou plus à temps partiel par sexe



Sources : Insee, RP1999 et RP2009 exploitations principales.

ACT T4 - Lieu de travail des actifs de 15 ans ou plus ayant un emploi qui résident dans la zone

	2009	%	1999	%
Ensemble	39 354	100,0	37 913	100
Travaillent :				
dans la commune de résidence	14 633	37,2	17 582	46,4
dans une commune autre que la commune de résidence	24 722	62,8	20 331	53,6
située dans le département de résidence	22 177	56,4	18 268	48,2
située dans un autre département de la région de résidence	1 254	3,2	955	2,5
située dans une autre région de France métropolitaine	1 255	3,2	1 065	2,8
située dans une autre région hors de France métropolitaine (Dom, Com, étranger)	36	0,1	43	0,1

Sources : Insee, RP1999 et RP2009 exploitations principales.

DEFM - T1 - Catégories de demandeurs d'emploi inscrits en fin de mois selon le sexe et l'âge

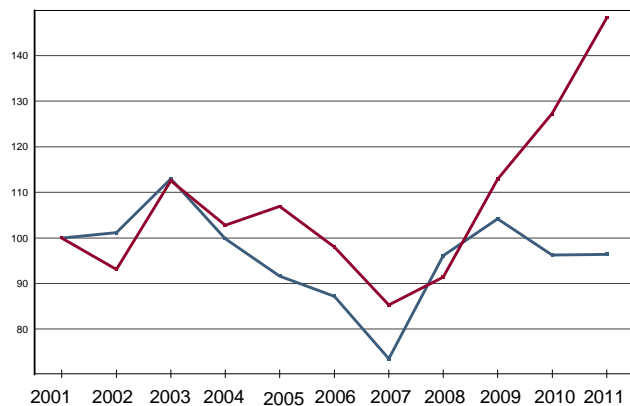
	Demandeurs de catégorie ABC						Demandeurs de catégorie A			
	Au 31 décembre 2011			Evolution 2010- 2011 en %			Au 31 décembre 2011			
	Ensemble	%	Hommes	Femmes	Ensemble	Hommes	Femmes	Ensemble	Hommes	Femmes
Ensemble	6 636	100,0	3 138	3 498	3,9	0,1	7,6	4 020	2 116	1 904
15 à 24 ans	1 084	16,3	553	531	2,7	-6,3	13,9	669	361	308
25 à 49 ans	4 052	61,1	1 878	2 174	-0,4	-4,3	3,2	2 384	1 211	1 173
50 ans ou plus	1 500	22,6	707	793	18,9	21,3	16,8	967	544	423
Chômeurs de longue durée	3 024	100,0	1 425	1 599	6,4	3,4	9,3	///	///	///
15 à 24 ans	244	8,1	126	118	-0,8	-7,4	7,3	///	///	///
25 à 49 ans	1 870	61,8	861	1 009	-0,1	-6,0	5,5	///	///	///
50 ans ou plus	910	30,1	438	472	25,9	34,4	18,9	///	///	///

Champ : Demandeurs d'emploi inscrits à Pôle emploi, tenus de faire des actes positifs de recherche d'emploi

Source : Pôle emploi, Dares, Statistiques du marché du travail.

/// : information (s) non disponible (s) pour ce niveau géographique

DEFM - G1 - Evolution des DEFM de catégorie A selon l'âge



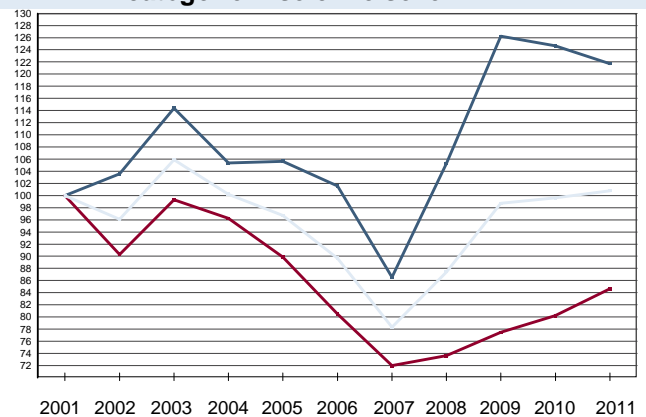
indice base 100 en 2001

— moins de 25 ans — 50 ans ou plus

Champ : Demandeurs d'emploi inscrits à Pôle emploi tenus de faire des actes positifs de recherche d'emploi, sans emploi.

Source : Pôle emploi, Dares, Statistiques du marché du travail.

DEFM - G2 - Evolution des DEFM de catégorie A selon le sexe



indice base 100 en 2001

— hommes — femmes — ensemble

Champ : Demandeurs d'emploi inscrits à Pôle emploi tenus de faire des actes positifs de recherche d'emploi, sans emploi.

Source : Pôle emploi, Dares, Statistiques du marché du travail.

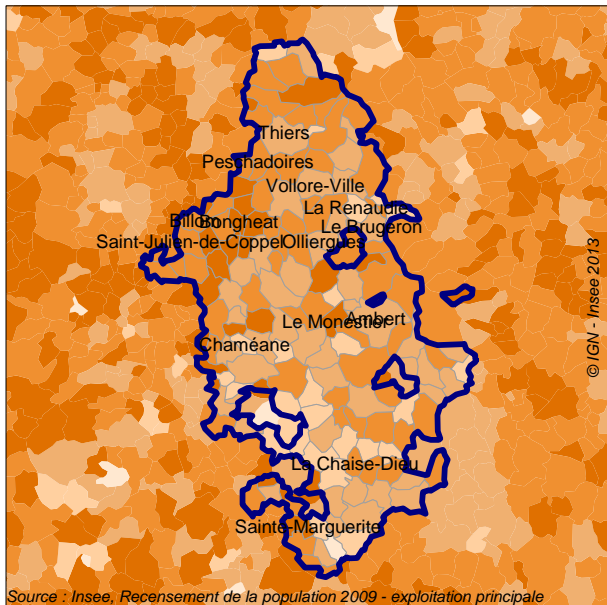
DEFM - T2 - Motif d'inscription des demandeurs d'emploi

	Demandeurs de catégorie ABC				Demandeurs de catégorie A			
	Au 31 décembre 2011			Evol. 2010- 2011 (en %)		Au 31 décembre 2011		
	Ensemble	%	dont femmes	Ensemble	Femmes	Ensemble	%	dont femmes
Ensemble	6 636	100,0	3 498	3,9	7,6	4 020	100,0	1 904
dont : licenciement	876	13,2	431	-6,1	-4,0	544	13,5	213
démission	270	4,1	149	-1,5	-10,8	143	3,6	71
fin de contrat à durée limitée	2 185	32,9	1 120	7,6	11,0	1 253	31,2	584
première entrée	166	2,5	115	-10,3	2,7	103	2,6	70

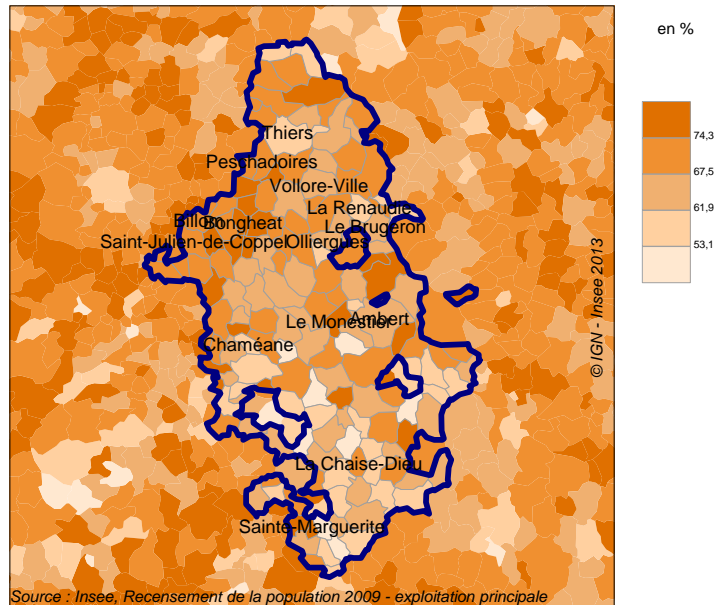
Champ : Demandeurs d'emploi inscrits à Pôle emploi tenus de faire des actes positifs de recherche d'emploi

Source : Pôle emploi, Dares, Statistiques du marché du travail.

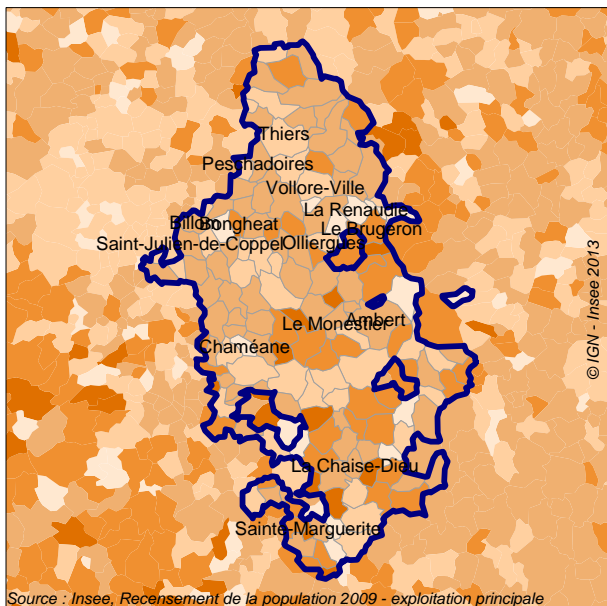
Taux d'activité des 15-64 ans en 2009



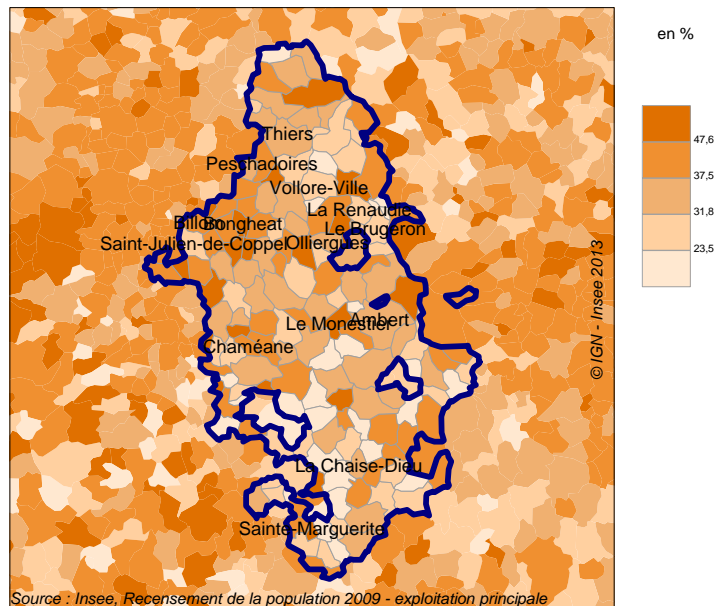
Taux d'activité des femmes en 2009





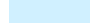
Taux d'activité des moins de 25 ans en 2009



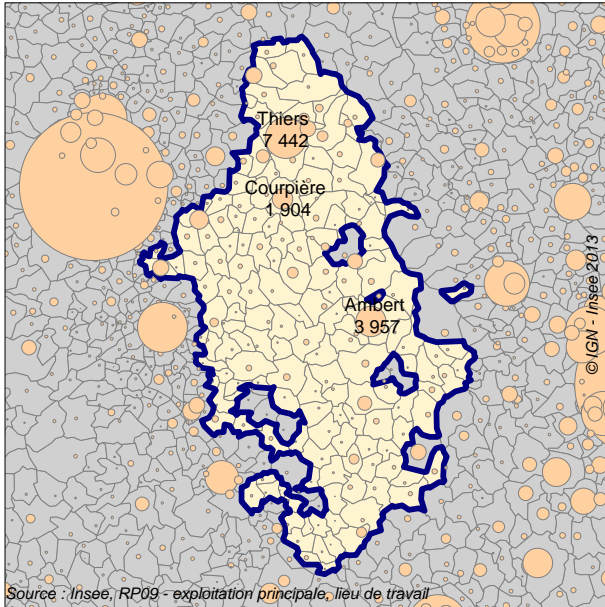
Taux d'activité des 55-64 ans en 2009



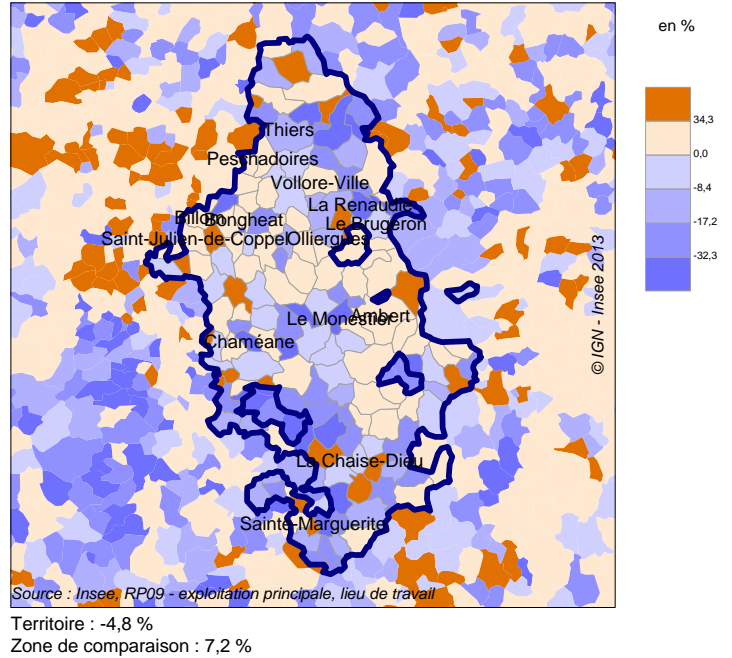
Légende des cartes

-  Contour de la zone
-  Pays frontaliers
-  Mers et océans

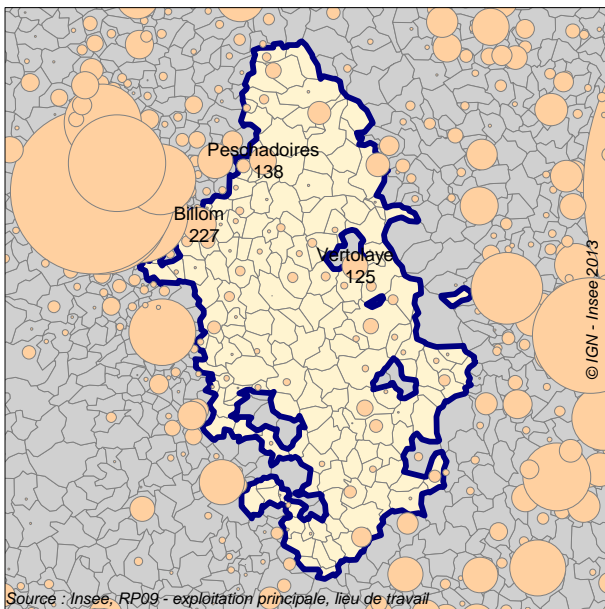
Emplois en 2009



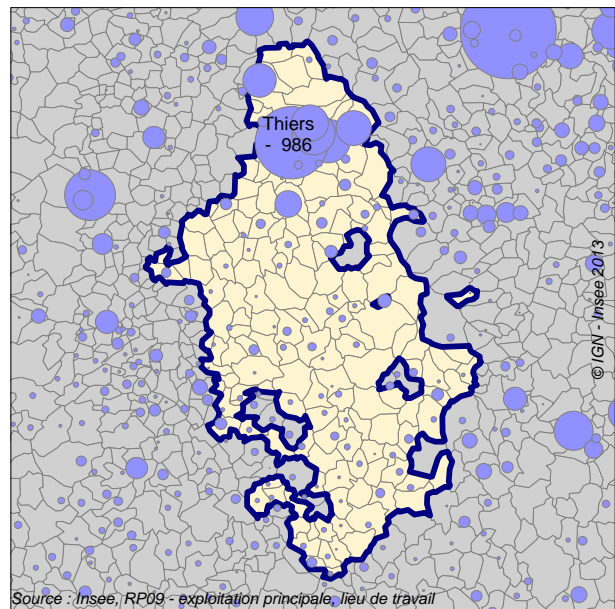
Evolution 1999-2009 de l'emploi





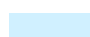
Communes à évolution positive d'emploi entre 1999 et 2009



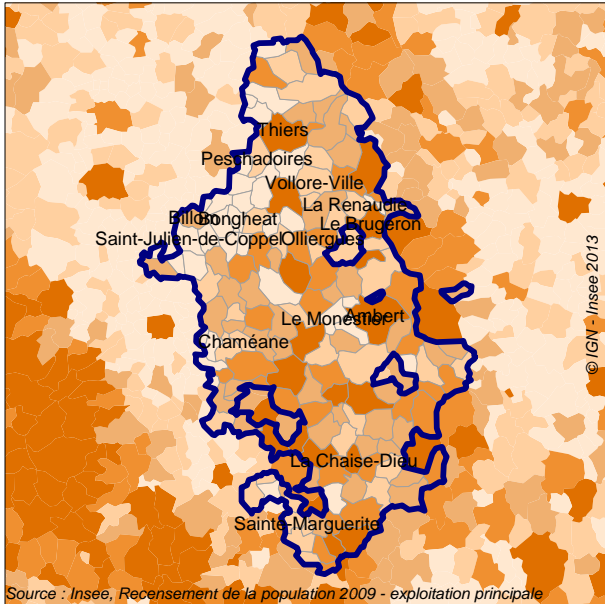
Communes à évolution négative d'emploi entre 1999 et 2009



Légende des cartes

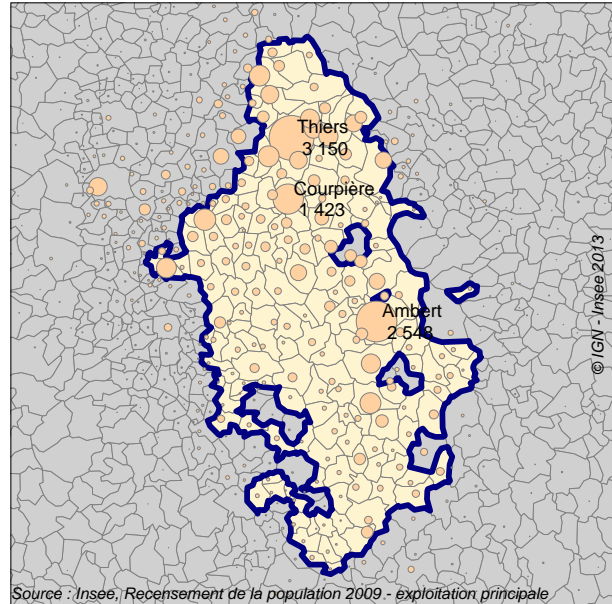
-  Contour de la zone
-  Pays frontaliers
-  Mers et océans

Part des stables (1) parmi les actifs résidant dans la même commune en 2009

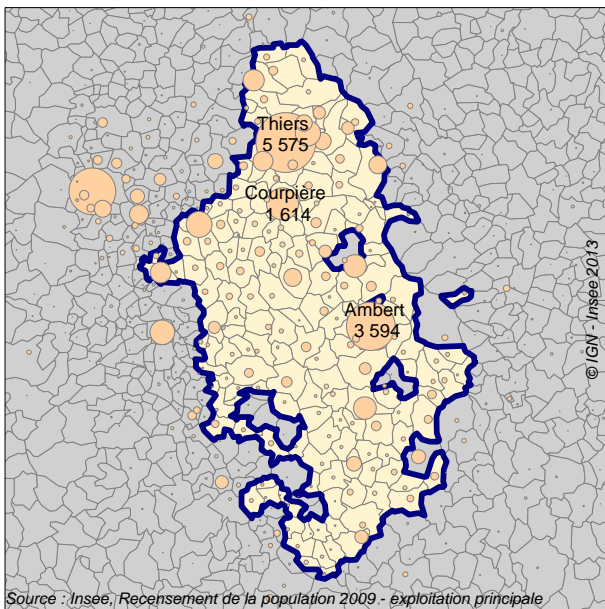


Territoire : 37,2 %
Zone de comparaison : 37,9 %

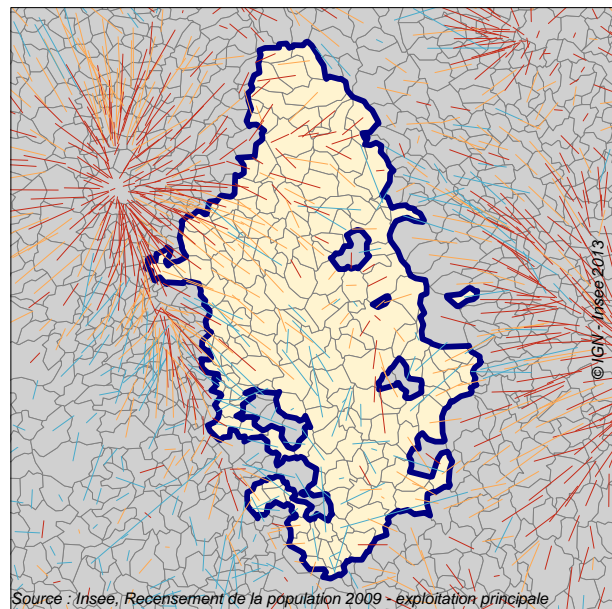
Lieu de résidence des personnes en emploi dans la zone en 2009



Lieu de travail des actifs résidant dans la zone en 2009



Résultantes des flux domicile-travail en 2009



(1) stables : résidant et travaillant dans la même commune

Légende des cartes

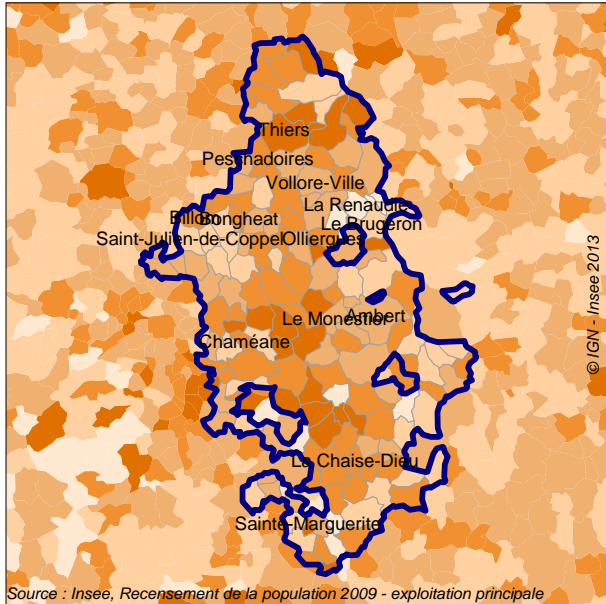
- Contour de la zone
- Pays frontaliers
- Mers et océans

Importance en nombre des flux domicile-travail

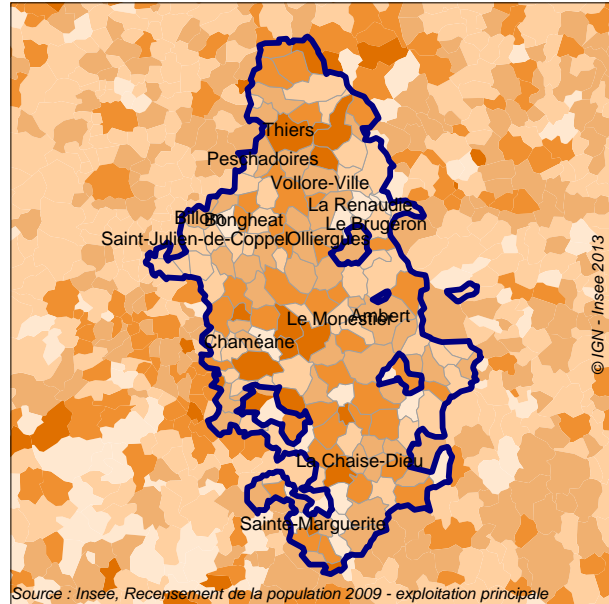
- 230 ou plus
- de 80 à moins de 230
- moins de 80

Le tracé des résultantes vectorielles s'obtient en joignant le lieu de résidence des actifs à leur lieu moyen de travail, ce qui permet de mettre en évidence la polarisation des communes attractives en matière d'emploi

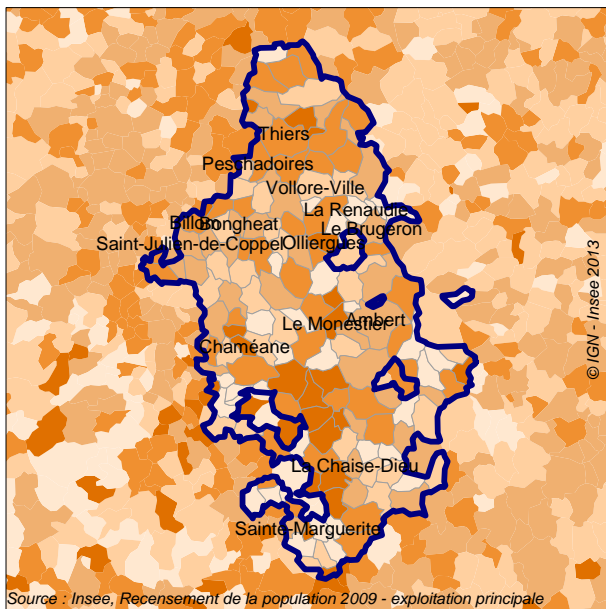
Taux de chômage des 15-64 ans en 2009



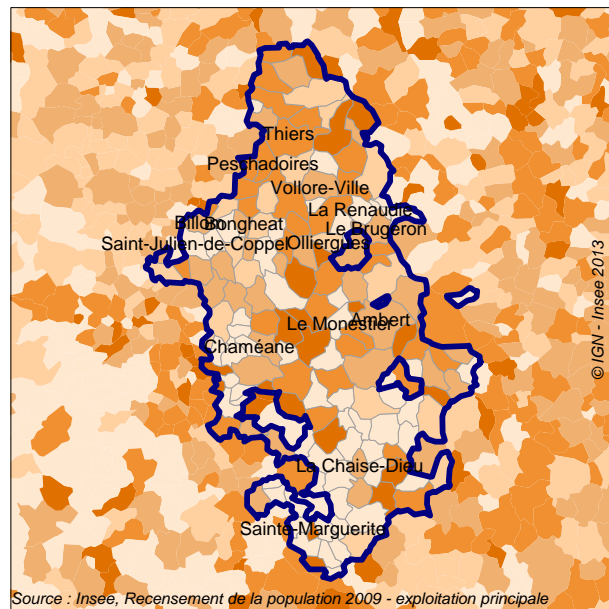
Taux de chômage des femmes en 2009





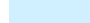
Taux de chômage des 15-24 ans en 2009



Taux de chômage des 55-64 ans en 2009



Légende des cartes

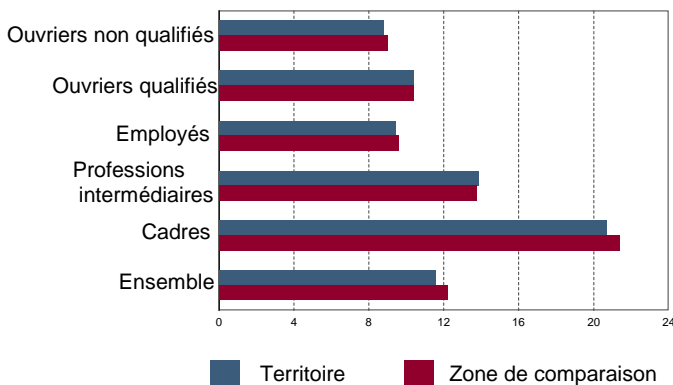
-  Contour de la zone
-  Pays frontaliers
-  Mers et océans

SAL - T1 - Salaire net horaire moyen (en euros) selon la catégorie socioprofessionnelle en 2010

	Ensemble	Temps complet	Temps non complet	Temps complet	
				Femmes	Hommes
Ensemble	11,3	11,6	10,0	10,6	12,2
Cadres	20,8	20,7	21,8	18,4	21,9
Professions intermédiaires	13,8	13,9	13,3	12,9	14,6
Employés	9,0	9,4	8,2	8,9	10,5
Ouvriers qualifiés	10,4	10,4	10,1	9,3	10,5
Ouvriers non qualifiés	8,8	8,8	9,2	8,2	9,0

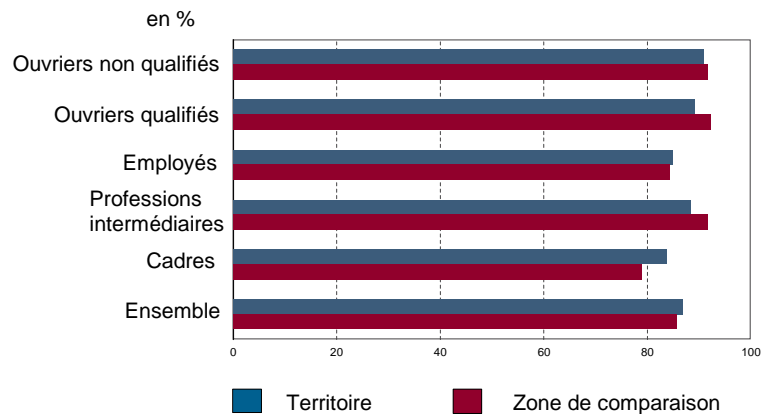
Champ : tableaux standards, poste principal non annexe
Source : Insee, DADS - Fichier Salariés au lieu de résidence.

SAL - G1 - Salaire net horaire moyen (en euros) des salariés à temps complet selon la CS en 2010



Champ : tableaux standards, poste principal non annexe
Source : Insee, DADS - Fichier Salariés au lieu de résidence.

SAL G2 - Rapport du salaire net horaire moyen femmes/hommes à temps complet selon la CS en 2010



Champ : tableaux standards, poste principal non annexe
Source : Insee, DADS - Fichier Salariés au lieu de résidence.

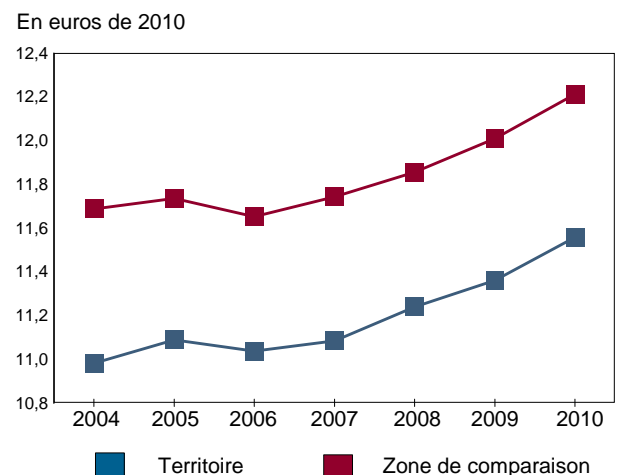
SAL T2 - Salaire net horaire moyen (en euros) selon l'âge en 2010

	Temps complet		Temps non complet	
	Femmes	Hommes	Femmes	Hommes
18 - 25 ans	8,7	8,9	8,2	9,0
26 - 49 ans	10,3	11,9	9,4	11,6
50 ans ou plus	11,7	14,4	9,7	15,2

Note : les moins de 18 ans et les non déclarés sont exclus

Champ : tableaux standards, poste principal non annexe
Source : Insee, DADS - Fichier Salariés au lieu de résidence.

Sal G3 - Evolution du salaire horaire moyen des salariés à temps complet



Note : le champ a été étendu en 2009 à la fonction publique d'État

Champ : tableaux standards, poste principal non annexe
Source : Insee, DADS - Fichier Salariés au lieu de résidence.

Impôts et revenus des foyers fiscaux

REV - T1 - Impôts sur le revenu des foyers fiscaux

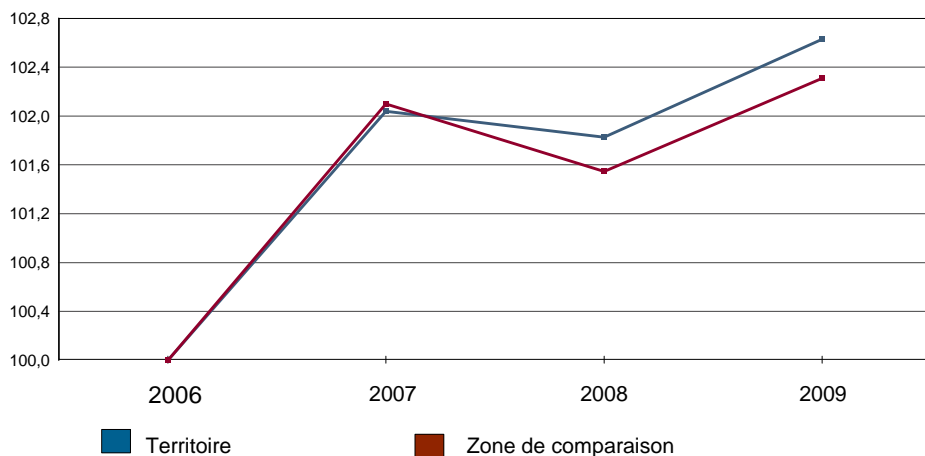
	2009	2008(1)	2007(1)	2006(1)
Ensemble des foyers fiscaux	60 106	59 953	59 644	59 082
Revenu net déclaré (K Euros)	1 119 770	1 108 177	1 104 778	1 072 500
Revenu net déclaré moyen (Euros)	18 630	18 484	18 523	18 153
Impôt moyen (Euros)	519	463	570	550
Foyers fiscaux imposables	26 663	26 225	27 111	26 065
Proportion en %	44,4	43,7	45,5	44,1
Revenu net déclaré (K Euros)	795 810	777 909	795 869	759 426
Revenu net déclaré moyen (Euros)	29 847	29 663	29 356	29 136
Foyers fiscaux non imposables	33 443	33 728	32 533	33 017
Proportion en %	55,6	56,3	54,5	55,9
Revenu net déclaré (K Euros)	323 960	330 268	308 908	313 075
Revenu net déclaré moyen (Euros)	9 687	9 792	9 495	9 482

(1) : les valeurs des années antérieures à 2009 sont exprimées en euros constants de 2009

Source : DGFIP, Impôt sur le revenu des personnes physiques.

REV - G1 - Evolution du revenu net déclaré moyen - Ensemble des foyers fiscaux

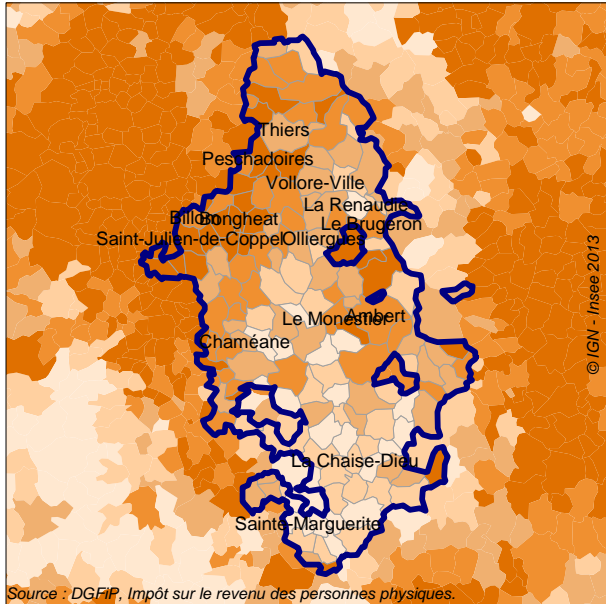
Indices base 100 en 2006 - Euros de 2009 (1)



(1) : les valeurs des années antérieures à 2009 sont exprimées en euros constants de 2009

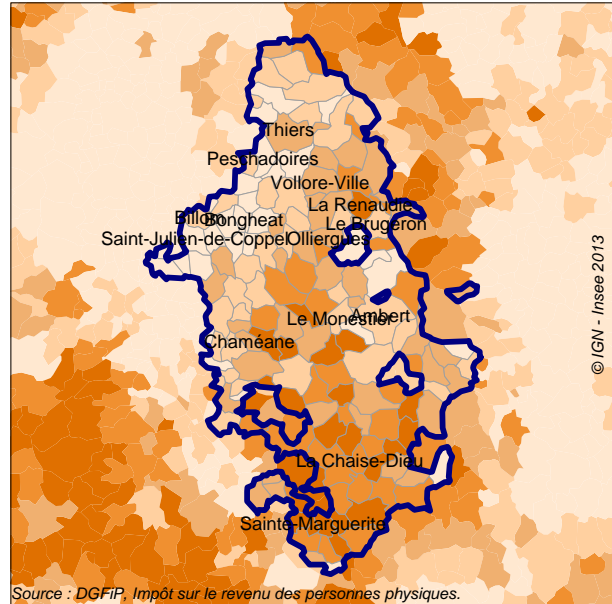
Source : DGFIP, Impôt sur le revenu des personnes physiques.

Part des foyers fiscaux imposables en 2009



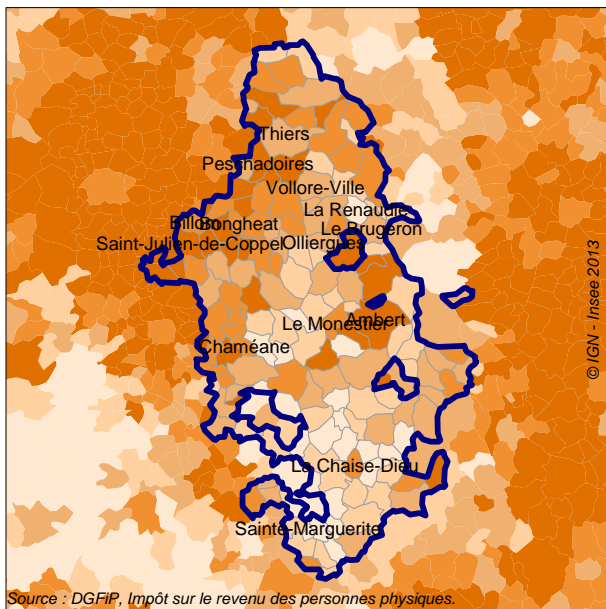
Territoire : 44,4 %
Zone de comparaison : 49,9 %

Part des foyers fiscaux non imposables en 2009





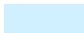
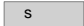
Territoire : 55,6 %
Zone de comparaison : 50,1 %

Revenu net déclaré moyen en 2009



Territoire : 18 630€
Zone de comparaison : 20 539€

Légende des cartes

-  Contour de la zone
-  Pays frontaliers
-  Mers et océans
-  Secret statistique

LOG T1M - Evolution du nombre de logements par catégorie

	1968	1975	1982	1990	1999	2009
Ensemble	49 017	52 069	56 565	59 562	61 250	66 653
Résidences principales	36 159	36 720	37 905	39 258	41 266	44 214
Résidences secondaires et logements occasionnels	6 922	9 619	12 575	13 554	13 830	13 849
Logements vacants	5 936	5 730	6 085	6 750	6 154	8 590

Sources : Insee, RP 1968 à 1990 dénombremments - RP1999 et RP2009 exploitations principales.

LOG T2 - Catégories et types de logements

	2009	%	1999	%
Ensemble	66 653	100,0	61 250	100,0
Résidences principales	44 214	66,3	41 266	67,4
Résidences secondaires et logements occasionnels	13 849	20,8	13 830	22,6
Logements vacants	8 590	12,9	6 154	10,0
Maisons	57 160	85,8	51 882	84,7
Appartements	9 113	13,7	7 645	12,5

Sources : Insee, RP1999 et RP2009 exploitations principales.

LOG T3 - Résidences principales selon le nombre de pièces

	2009	%	1999	%
Ensemble	44 214	100,0	41 266	100,0
1 pièce	585	1,3	791	1,9
2 pièces	2 635	6,0	2 915	7,1
3 pièces	7 810	17,7	8 217	19,9
4 pièces	13 547	30,6	13 099	31,7
5 pièces ou plus	19 637	44,4	16 244	39,4

Sources : Insee, RP1999 et RP2009 exploitations principales.

LOG T4 - Nombre moyen de pièces des résidences principales

	2009	1999
Nombre moyen de pièces par résidence principale	4,4	4,3
- maison	4,7	4,5
- appartement	3,2	3,2

Sources : Insee, RP1999 et RP2009 exploitations principales.

LOG T5 - Résidences principales en 2009 selon la période d'achèvement

	Nombre	%
Résidences principales construites avant 2007		
Avant 1949		
De 1949 à 1974		
De 1975 à 1989		
De 1990 à 2006		

Données non disponibles suite à changement de questionnaire

Source : Insee, RP2009 exploitation principale.

LOG G1 - Résidences principales en 2009 selon le type de logement et la période d'achèvement

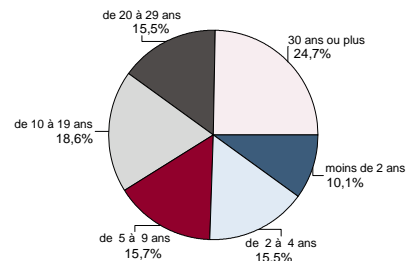
Données non disponibles suite à changement de questionnaire

LOG T6 - Ancienneté d'emménagement dans la résidence principale en 2009

	Nombre de ménages	Part des ménages en %	Population des ménages	Nombre moyen de pièces par logement personne	
Ensemble	44 214	100,0	97 709	4,4	2,0
Depuis moins de 2 ans	4 453	10,1	9 800	3,9	1,8
De 2 à 4 ans	6 850	15,5	16 440	4,1	1,7
De 5 à 9 ans	6 926	15,7	17 814	4,4	1,7
10 ans ou plus	25 984	58,8	53 655	4,6	2,3

Source : Insee, RP2009 exploitation principale.

LOG G2 - Ancienneté d'emménagement des ménages en 2009



Source : Insee, RP2009 exploitation principale.

LOG T7 - Résidences principales selon le statut d'occupation

	2009			Ancienneté moyenne d'emménagement en année(s)	1999	
	Nombre	%	Nombre de personnes		Nombre	%
Ensemble	44 214	100,0	97 709	20	41 266	100,0
Propriétaire	32 824	74,2	74 702	24	28 459	69,0
Locataire	9 950	22,5	20 200	7	10 022	24,3
dont d'un logement HLM loué vide	2 186	4,9	4 800	9	2 230	5,4
Logé gratuitement	1 440	3,3	2 807	17	2 785	6,7

Sources : Insee, RP1999 et RP2009 exploitations principales.

LOG T8M - Confort des résidences principales

	2009	%	1999	%
Ensemble	44 214	100,0	41 266	100,0
Salle de bain avec baignoire ou douche	41 745	94,4	37 230	90,2
Chauffage central collectif	2 087	4,7	2 117	5,1
Chauffage central individuel	21 979	49,7	18 270	44,3
Chauffage individuel "tout électrique"	7 612	17,2	6 102	14,8

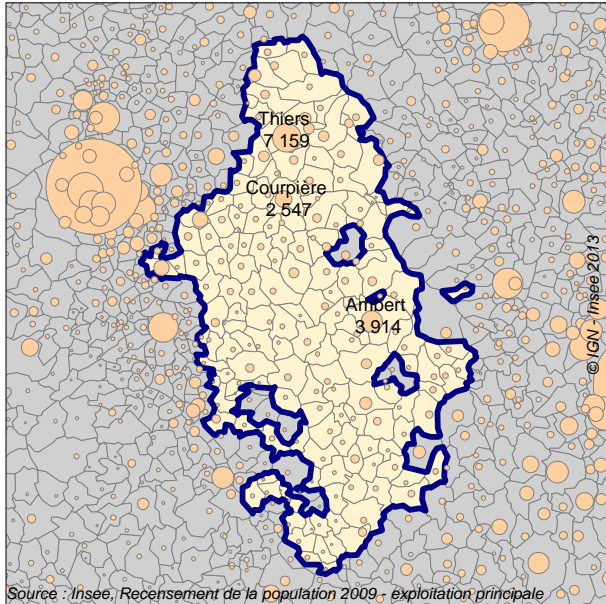
Sources : Insee, RP1999 et RP2009 exploitations principales.

LOG T9M - Equipement automobile des ménages

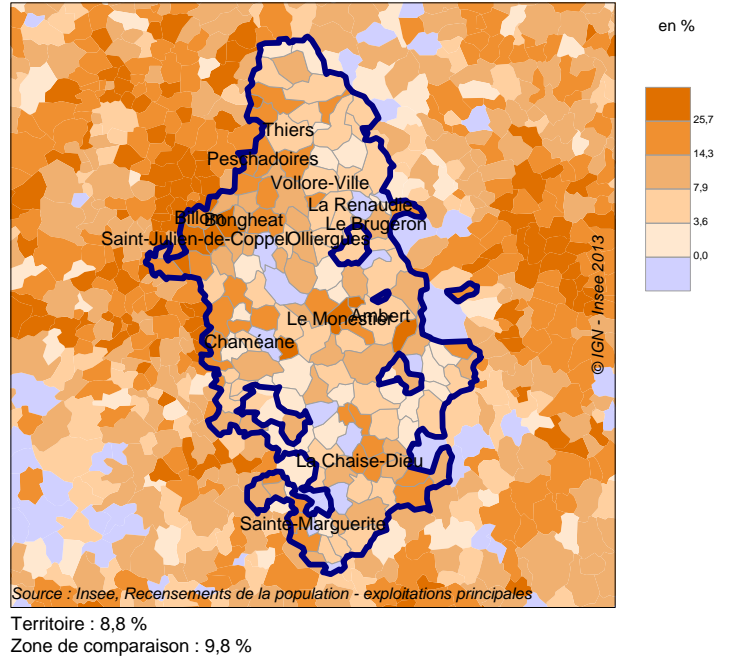
	2009	%	1999	%
Ensemble	44 214	100,0	41 266	100,0
Au moins un emplacement réservé au stationnement	29 739	67,3	25 358	61,5
Au moins une voiture	37 926	85,8	33 678	81,6
- 1 voiture	19 307	43,7	19 089	46,3
- 2 voitures ou plus	18 620	42,1	14 589	35,4

Sources : Insee, RP1999 et RP2009 exploitations principales.

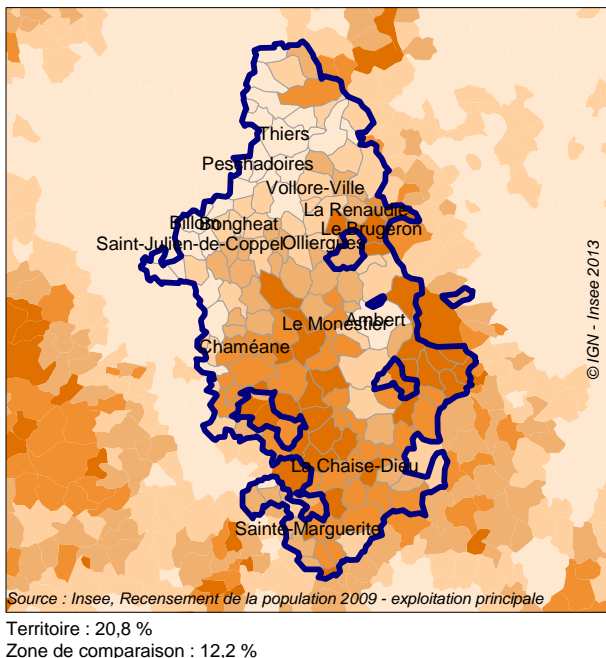
Nombre de logements en 2009



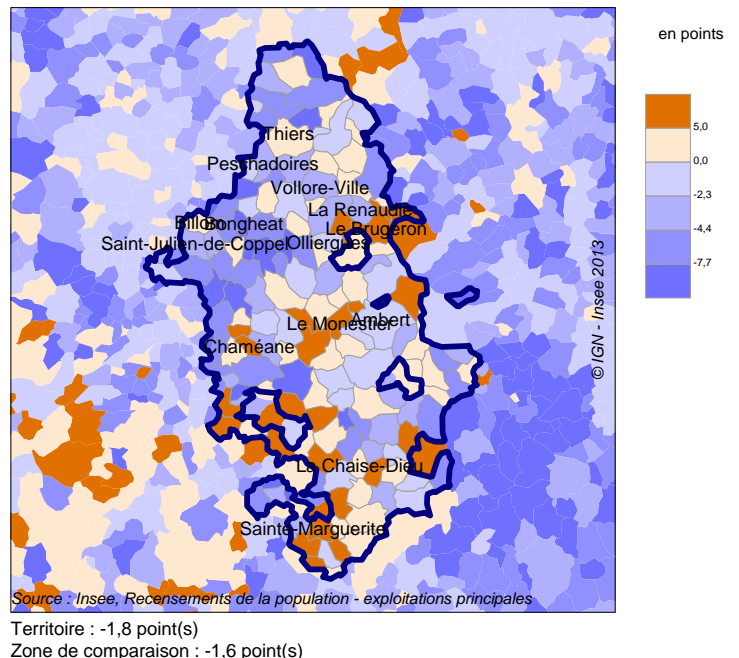
Evolution du nombre de logements entre 1999 et 2009





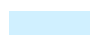
Part des résidences secondaires parmi les logements en 2009



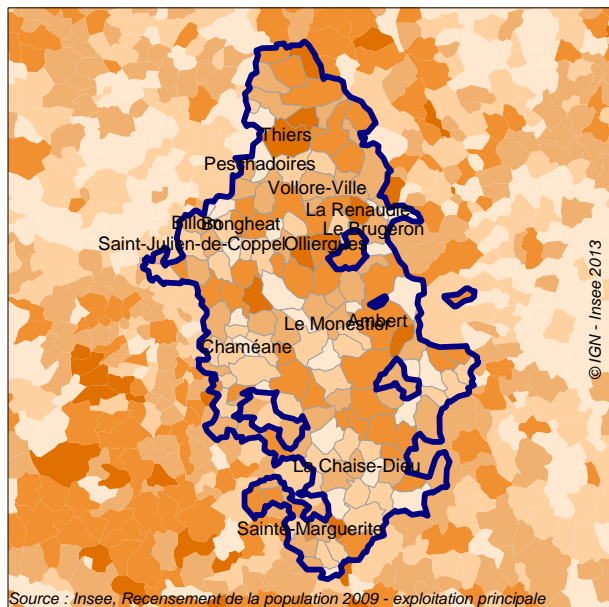
Evolution de la part des résidences secondaires entre 1999 et 2009



Légende des cartes

-  Contour de la zone
-  Pays frontaliers
-  Mers et océans

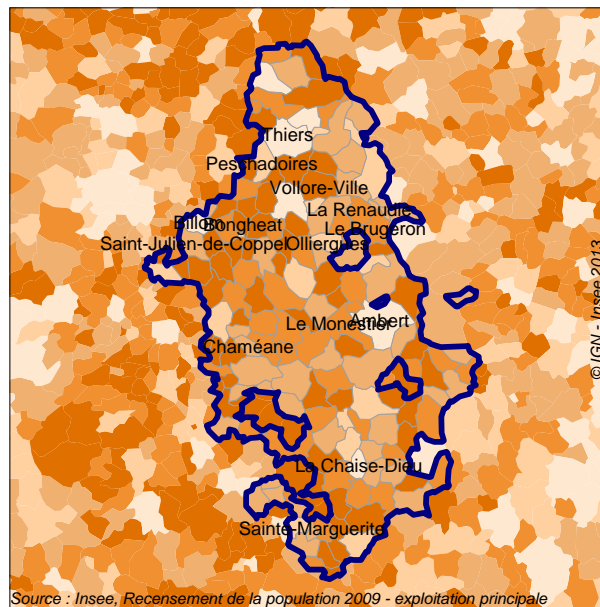
**Part des logements vacants
parmi les logements en 2009**



Source : Insee, Recensement de la population 2009 - exploitation principale

Territoire : 12,9 %
Zone de comparaison : 10,6 %

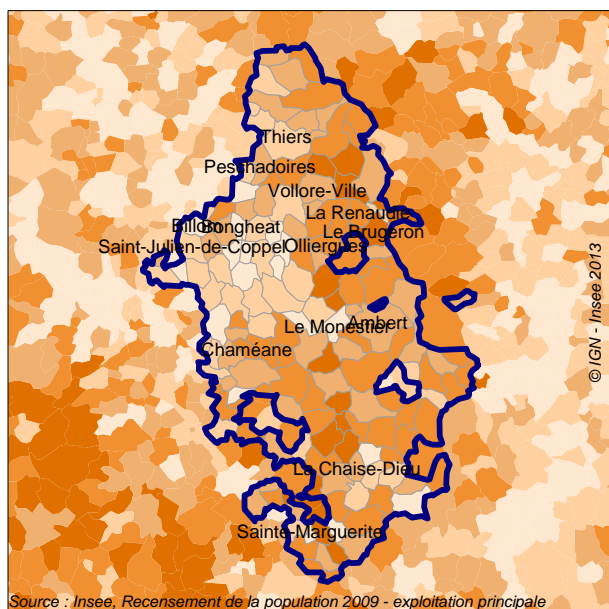
**Part des maisons parmi les logements
en 2009**



Source : Insee, Recensement de la population 2009 - exploitation principale

Territoire : 85,8 %
Zone de comparaison : 69,2 %

**Part des personnes vivant en 2009
dans le même logement qu'il y a 10 ans ou plus**



Source : Insee, Recensement de la population 2009 - exploitation principale



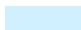
Territoire : 54,9 %
Zone de comparaison : 50,7 %

**Part des résidences principales construites
avant 1949**

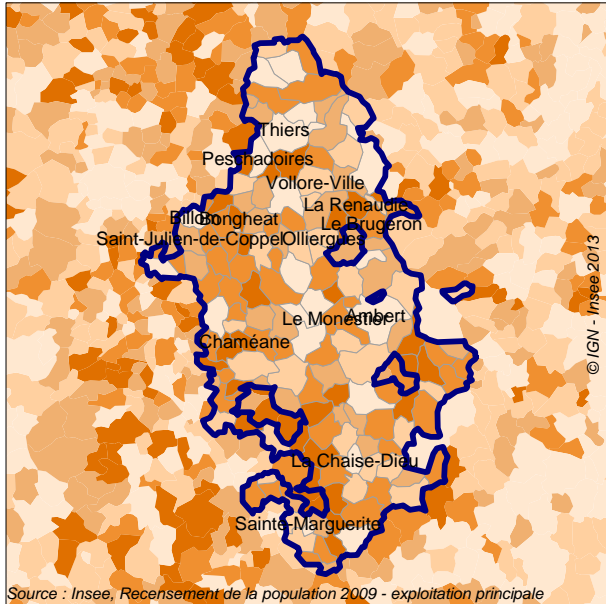
Données non disponibles suite à
changement de questionnaire

Pas de fenêtre

Légende des cartes

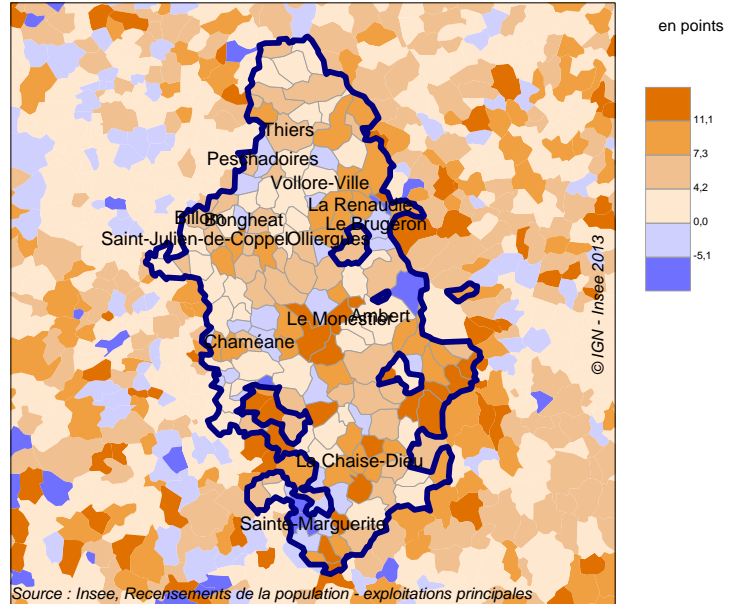
-  Contour de la zone
-  Pays frontaliers
-  Mers et océans

Part des propriétaires dans les résidences principales en 2009



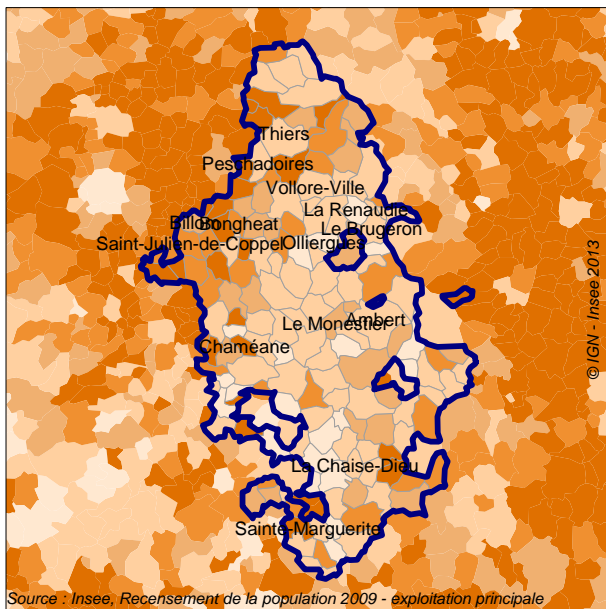
Territoire : 74,2 %
Zone de comparaison : 63,7 %

Evolution 1999-2009 de la part des propriétaires



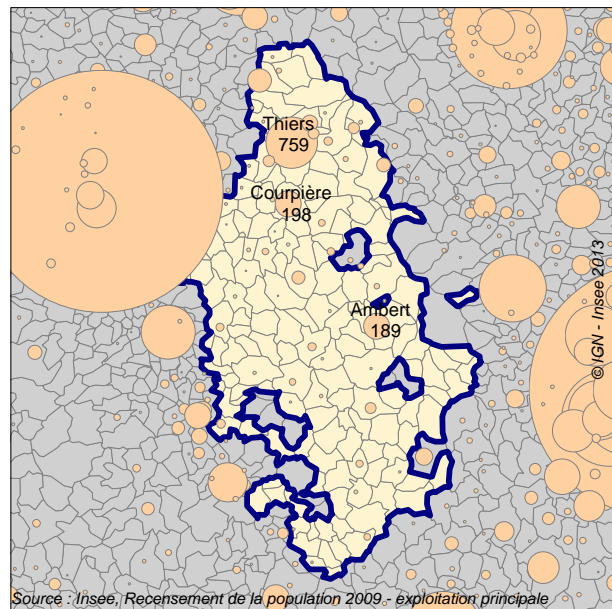
Territoire : 5,3 point(s)
Zone de comparaison : 3,7 point(s)

Résidences principales : nombre moyen de personnes en 2009



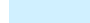


Territoire : 2,2
Zone de comparaison : 2,1

Nombre de résidences principales de type HLM en 2009



Légende des cartes

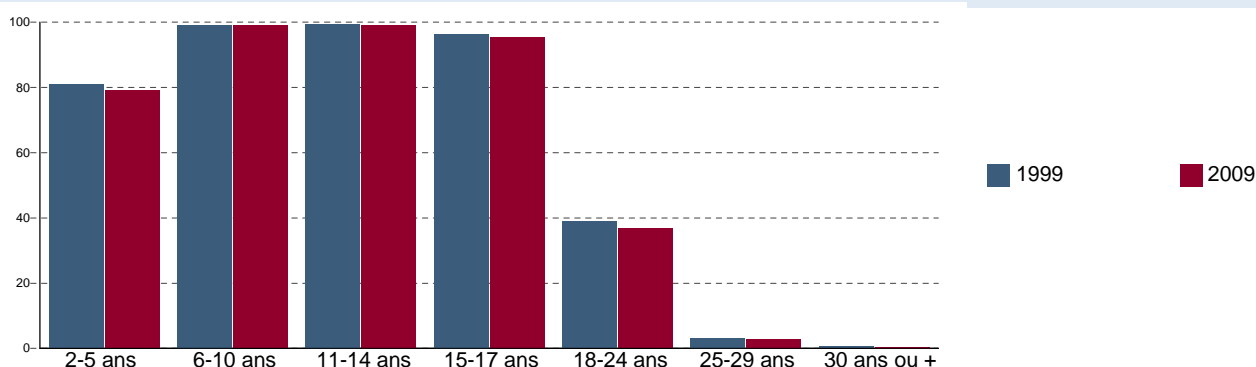
-  Contour de la zone
-  Pays frontaliers
-  Mers et océans

FOR T1 - Scolarisation selon l'âge et le sexe en 2009

	Ensemble	Population scolarisée	Part de la population scolarisée en %		
			Ensemble	Hommes	Femmes
2 à 5 ans	4 445	3 512	79,0	78,2	79,7
6 à 10 ans	5 760	5 703	99,0	98,9	99,1
11 à 14 ans	4 442	4 405	99,2	99,0	99,3
15 à 17 ans	3 422	3 269	95,5	95,4	95,6
18 à 24 ans	5 625	2 067	36,7	35,4	38,4
25 à 29 ans	4 502	131	2,9	2,0	3,9
30 ans ou plus	70 101	315	0,4	0,5	0,4

Source : Insee, RP2009 exploitation principale.

FOR - G1 - Taux de scolarisation selon l'âge



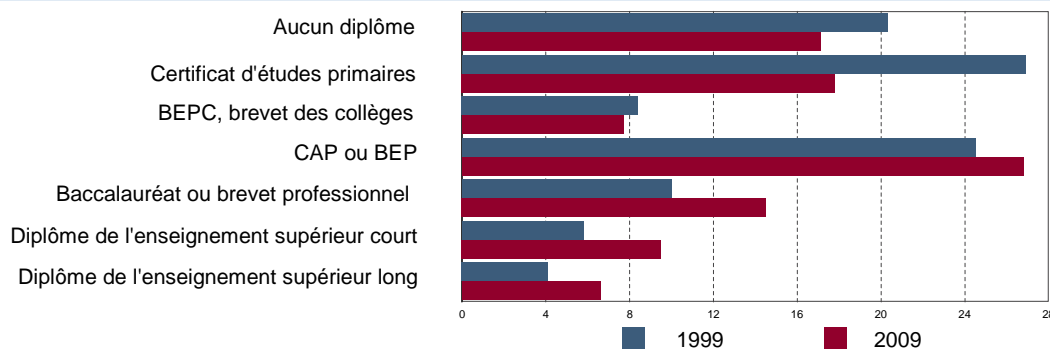
Sources : Insee, RP1999 et RP2009 exploitations principales.

FOR T2 - Diplôme le plus élevé de la population non scolarisée de 15 ans ou plus selon le sexe en 2009

	Ensemble	Hommes	Femmes
Population non scolarisée de 15 ans ou plus	77 868	37 608	40 261
Part des titulaires en %			
- d'aucun diplôme	17,1	16,3	17,9
- du certificat d'études primaires	17,8	15,1	20,4
- du BEPC, brevet des collèges	7,7	5,9	9,4
- d'un CAP ou d'un BEP	26,8	33,8	20,2
- d'un baccalauréat ou d'un brevet professionnel	14,5	14,2	14,7
- d'un diplôme de l'enseignement supérieur court	9,5	8,2	10,7
- d'un diplôme de l'enseignement supérieur long	6,6	6,4	6,7

Source : Insee, RP2009 exploitation principale.

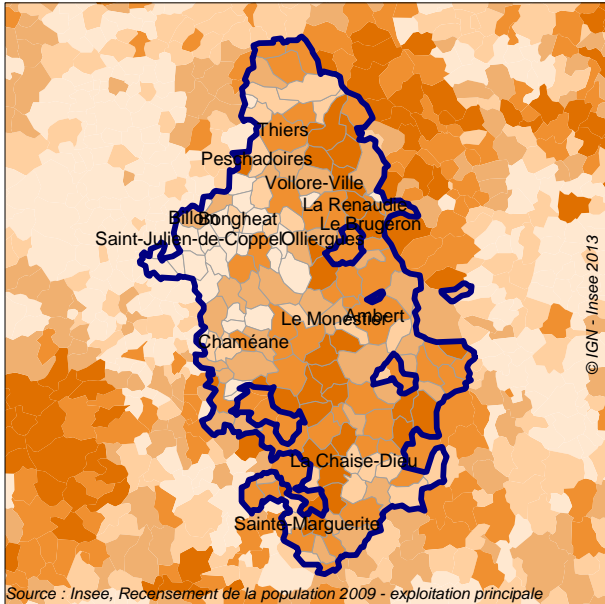
FOR G2 - Diplôme le plus élevé de la population non scolarisée de 15 ans ou plus



Sources : Insee, RP1999 et RP2009 exploitations principales.

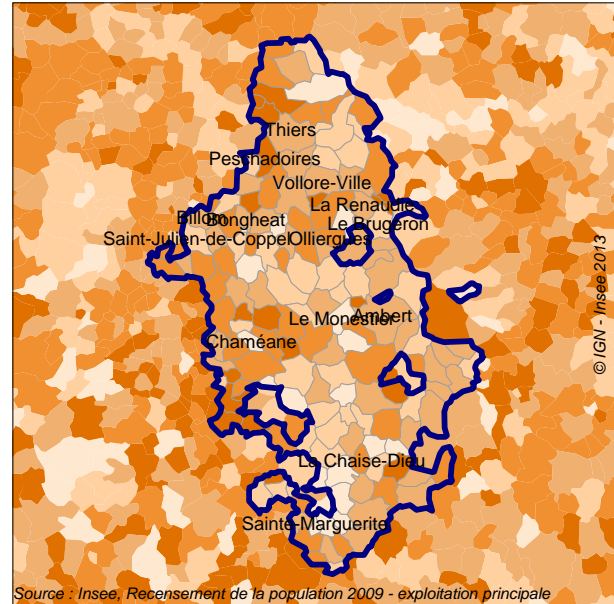
RP = Recensement de la population

Part des non diplômés ou titulaires du CEP dans la population non scolarisée en 2009



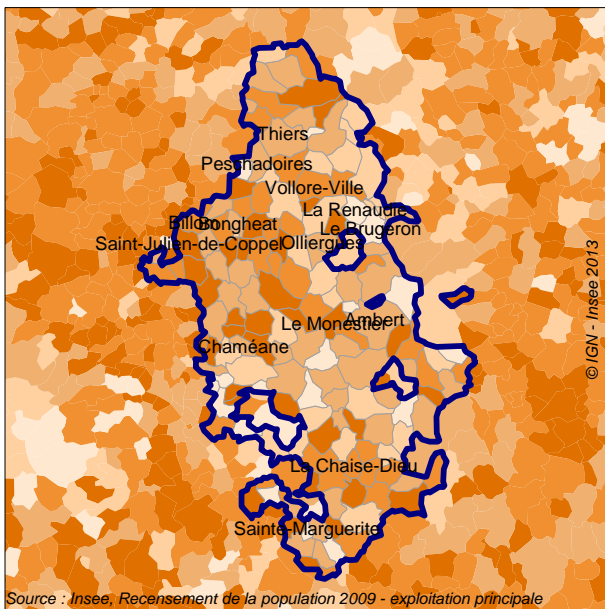
Territoire : 35,0 %
Zone de comparaison : 30,7 %

Part des titulaires du CAP, BEP ou BEPC dans la population non scolarisée en 2009



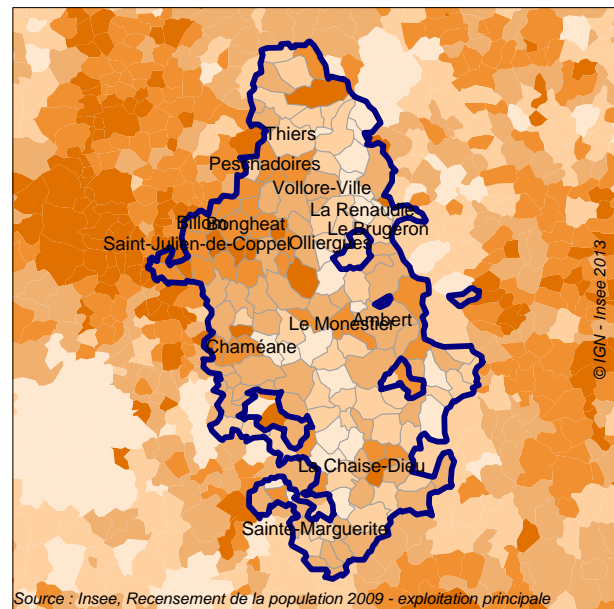
Territoire : 34,5 %
Zone de comparaison : 33,9 %

Part des bacheliers dans la population non scolarisée en 2009





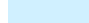
Territoire : 14,5 %
Zone de comparaison : 15,7 %

Part des diplômés de l'enseignement supérieur dans la population non scolarisée en 2009



Territoire : 16,1 %
Zone de comparaison : 19,7 %

Légende des cartes

-  Contour de la zone
-  Pays frontaliers
-  Mers et océans

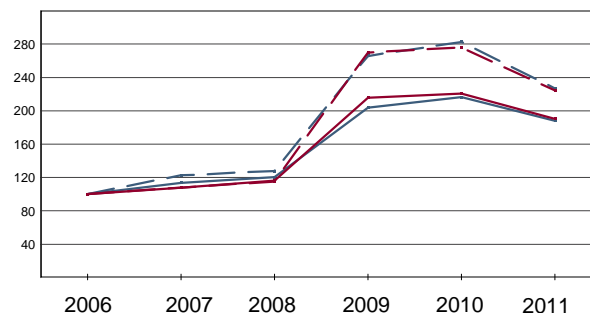
DEN - T1 - Créations d'entreprises par secteur d'activité en 2011

	Ensemble	%	Taux de création
Ensemble	630	100,0	12,1
Industrie	50	7,9	6,2
Construction	127	20,2	14,3
Commerce, transports, services divers	380	60,3	12,7
dont commerce et réparation auto.	146	23,2	13,4
Administration publique, enseignement, santé, action sociale	73	11,6	14,5

Champ : activités marchandes hors agriculture.

Source : Insee, REE (Sirène).

DEN - G1 - Évolution des créations d'entreprises



indice base 100 en 2006

— Territoire : ensemble
 - - Territoire : entreprises individuelles
 — Zone de comparaison : ensemble
 - - Zone de comparaison : entreprises individuelles

Note de lecture : application du régime de l'auto-entrepreneur à partir du 1er janvier 2009

Champ : activités marchandes hors agriculture.

Source : Insee, REE (Sirène).

DEN - T2 - Créations d'entreprises individuelles par secteur d'activité en 2011

	Entreprises individuelles créées	dont auto-entrepreneurs	Part en % dans l'ensemble des entreprises individuelles	des créations des auto-entrepreneurs
Ensemble	483	379	76,7	60,2
Industrie	34	28	68,0	56,0
Construction	100	91	78,7	71,7
Commerce, transports, services divers	281	222	73,9	58,4
dont commerce et réparation auto.	112	95	76,7	65,1
Administration publique, enseignement, santé, action sociale	68	38	93,2	52,1

Champ : activités marchandes hors agriculture.

Source : Insee, REE (Sirène).

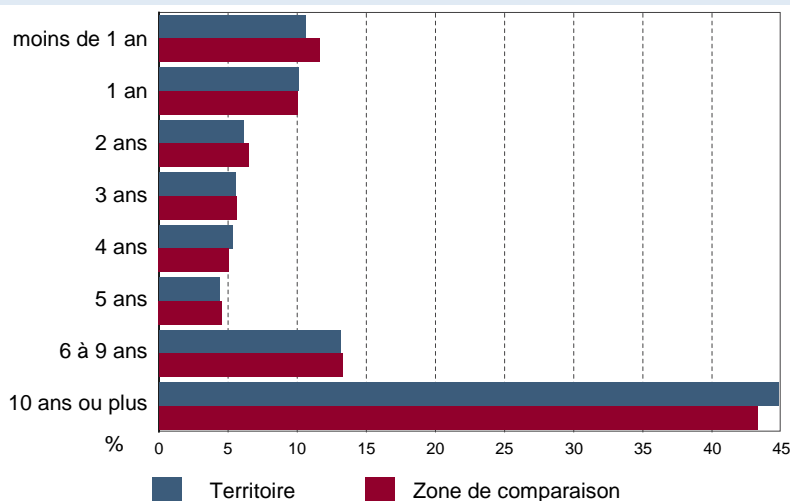
DEN - T3 - Nombre d'entreprises par secteur d'activité au 1er janvier 2011

	Nombre	%
Ensemble	5 191	100,0
Industrie	802	15,4
Construction	891	17,2
Commerce, transports, services divers	2 994	57,7
dont commerce et réparation auto.	1 093	21,1
Administration publique, enseignement, santé, action sociale	504	9,7

Champ : activités marchandes hors agriculture.

Source : Insee, REE (Sirène).

DEN - G2 - Âge des entreprises au 1er janvier 2011



■ Territoire ■ Zone de comparaison

Champ : activités marchandes hors agriculture.

Source : Insee, REE (Sirène).

REE : Répertoire des entreprises et des établissements (SIRENE)

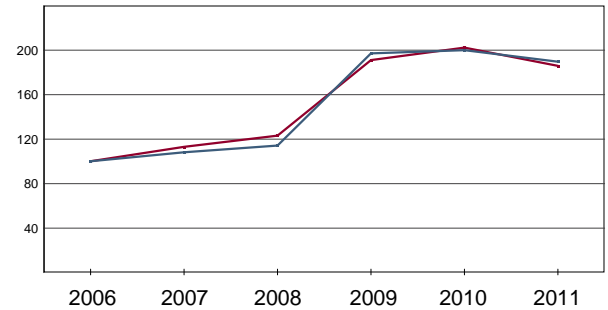
DEN - T4 - Créations d'établissements par secteur d'activité en 2011

	Ensemble	%	Taux de création
Ensemble	753	100,0	12,5
Industrie	66	8,8	7,0
Construction	134	17,8	14,2
Commerce, transports, services divers	474	62,9	13,2
dont commerce et réparation auto.	169	22,4	13,0
Administration publique, enseignement, santé, action sociale	79	10,5	14,0

Champ : activités marchandes hors agriculture.

Source : Insee, REE (Sirène).

DEN - G3 - Évolution des créations d'établissements



indice base 100 en 2006

— Territoire

— Zone de comparaison

Note de lecture : application du régime de l'auto-entrepreneur à partir du 1er janvier 2009

Champ : activités marchandes hors agriculture.

Source : Insee, REE (Sirène).

DEN - T5 - Nombre d'établissements par secteur d'activité au 1er janvier 2011

	Nombre	%
Ensemble	6 048	100,0
Industrie	946	15,6
Construction	943	15,6
Commerce, transports, services divers	3 595	59,4
dont commerce et réparation auto.	1 302	21,5
Administration publique, enseignement, santé, action sociale	564	9,3

Champ : activités marchandes hors agriculture.

Source : Insee, REE (Sirène).

CEN - T1 - Etablissements actifs par secteur d'activité au 31 décembre 2010

	Total	%	0 salarié	1 à 9 salarié(s)	10 à 19 salariés	20 à 49 salariés	50 salariés ou plus
Ensemble	11 108	100,0	8 178	2 407	271	175	77
Agriculture, sylviculture et pêche	3 180	28,6	3 082	97	1	0	0
Industrie	990	8,9	485	331	87	58	29
Construction	1 019	9,2	656	325	29	8	1
Commerce, transports et services divers	4 433	39,9	3 046	1 259	77	40	11
dont commerce, réparation auto	1 402	12,6	874	482	27	15	4
Administration publique, enseignement, santé, action sociale	1 486	13,4	909	395	77	69	36

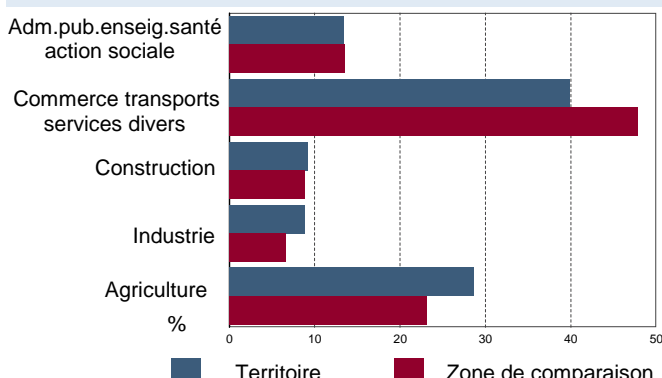
Source : Insee, CLAP. Champ : ensemble des activités.

CEN - T2 - Postes salariés par secteur d'activité au 31 décembre 2010

	Total	%	1 à 9 salarié(s)	10 à 19 salariés	20 à 49 salariés	50 à 99 salariés	100 salariés ou plus
Ensemble	24 831	100,0	7 081	3 603	5 518	3 920	4 709
Agriculture, sylviculture et pêche	155	0,6	140	15	0	0	0
Industrie	7 851	31,6	1 189	1 172	1 773	1 438	2 279
Construction	1 650	6,6	960	401	232	57	0
Commerce, transports et services divers	6 714	27,0	3 489	994	1 302	628	301
dont commerce, réparation auto	2 715	10,9	1 483	343	492	215	182
Administration publique, enseignement, santé, action sociale	8 461	34,1	1 303	1 021	2 211	1 797	2 129

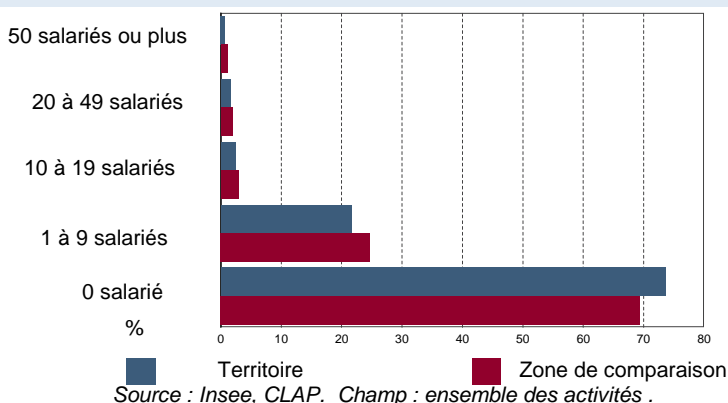
Source : Insee, CLAP. Champ : ensemble des activités.

CEN - G1 - Répartition des établissements actifs par secteur d'activité au 31 décembre 2010



Source : Insee, CLAP. Champ : ensemble des activités.

CEN - G2 - Répartition des établissements actifs par tranche d'effectif salarié au 31 décembre 2010



Source : Insee, CLAP. Champ : ensemble des activités.

CEN - T3 - Etablissements selon les sphères de l'économie au 31 décembre 2010

	Nombre	%	Postes salariés	%
Ensemble	11 108	100,0	24 831	100,0
Sphère non présenteielle	5 482	49,4	9 763	39,3
dont domaine public	0	0,0	0	0,0
Sphère présenteielle	5 626	50,6	15 068	60,7
dont domaine public	824	14,6	6 641	44,1

Source : Insee, CLAP. Champ : ensemble des activités.

CEN - T4 - Entreprises (sièges sociaux actifs) par secteur d'activité au 31 décembre 2010

	Nombre	%
Ensemble	9 709	100,0
Agriculture, sylviculture et pêche	3 022	31,1
Industrie	846	8,7
Construction	973	10,0
Commerce, transports et services divers	3 718	38,3
dont commerce, réparation auto	1 190	12,3
Administration publique, enseignement, santé, action sociale	1 150	11,8

Source : Insee, CLAP. Champ : ensemble des activités.

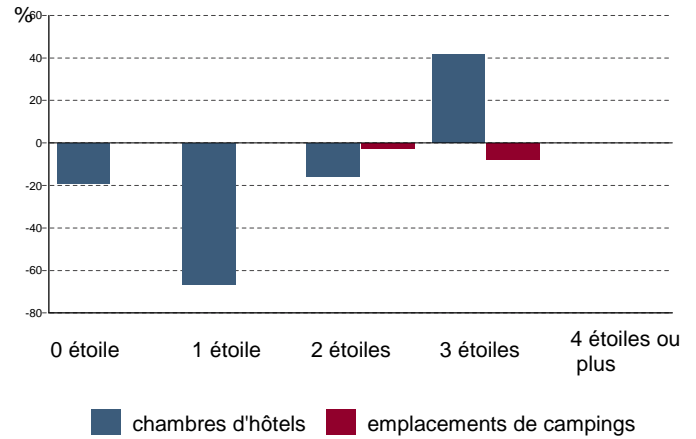
CLAP=Connaissance locale de l'appareil productif

TOU - T1 - Nombre et capacité des hôtels selon le nombre d'étoiles

	au 01/01/2012		au 01/01/2008	
	Hôtels	Chambres	Hôtels	Chambres
Ensemble	35	483	41	566
0 étoile	1	42	2	52
1 étoile	1	9	3	27
2 étoiles	30	369	34	437
3 étoiles	2	44	1	31
4 étoiles ou plus	1	19	1	19

Source : Insee, Direction du tourisme - hébergements touristiques.

TOU - G1 - Evolution 2008-2012 des chambres d'hôtels et d'emplacements de camping (1) selon le nombre d'étoiles



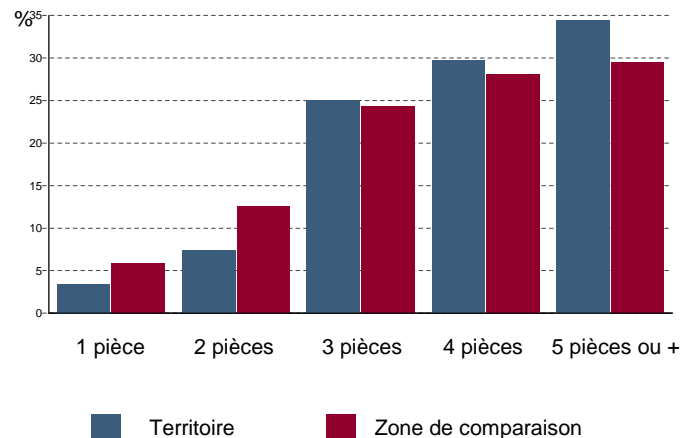
(1) : l'homologation 0 étoile n'existe pas pour les campings
 Source : Insee, Direction du tourisme - hébergements touristiques.

TOU - T2 - Nombre et capacité des campings selon le nombre d'étoiles

	au 01/01/2012		au 01/01/2008	
	Terrains	Emplacements	Terrains	Emplacements
Ensemble	29	1 608	30	1 694
1 étoile	0	0	0	0
2 étoiles	20	861	20	885
3 étoiles	9	747	10	809
4 étoiles	0	0	0	0

Source : Insee, Direction du tourisme - hébergements touristiques.

TOU - G2 - Répartition en 2009 des résidences secondaires selon le nombre de pièces



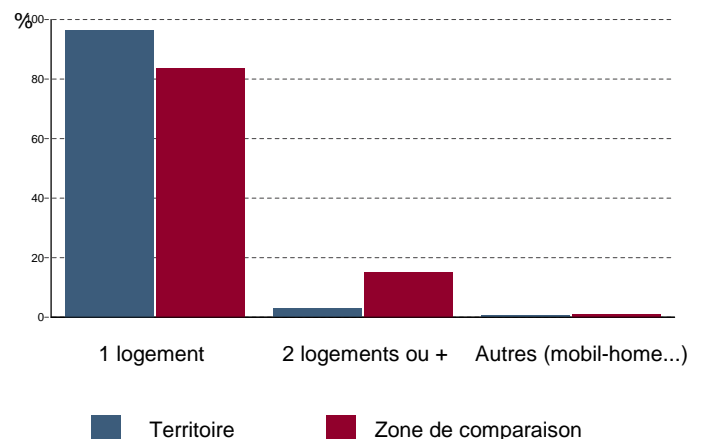
Source : Insee, RP2009 Exploitation principale.

TOU - T3 - Résidences secondaires en 2009 selon la période d'achèvement

	Nombre	%
Ensemble des logements	66 653	100,0
dont : résidences secondaires	13 648	20,5
Résidences secondaires construites avant 2007		
Avant 1949		
De 1949 à 1974		
De 1974 à 1989		
De 1990 à 2006		
	Données non disponibles suite à changement de questionnaire	

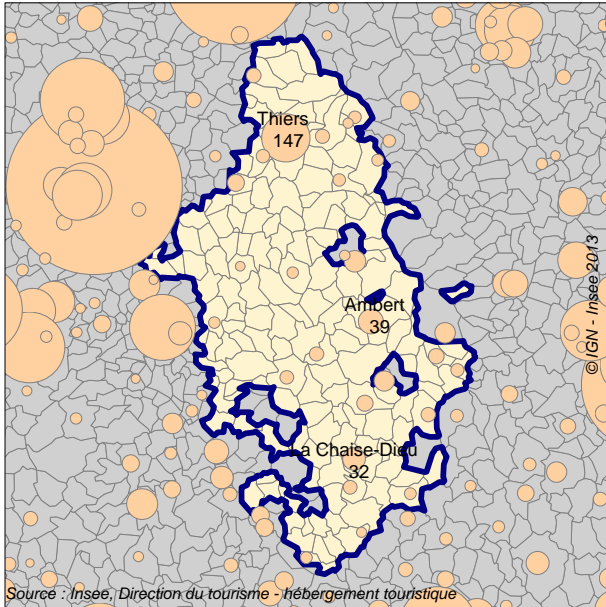
Source : Insee, RP2009 Exploitation principale. RP = Recensement de la population

TOU - G3 - Répartition en 2009 des résidences secondaires selon le nombre de logements

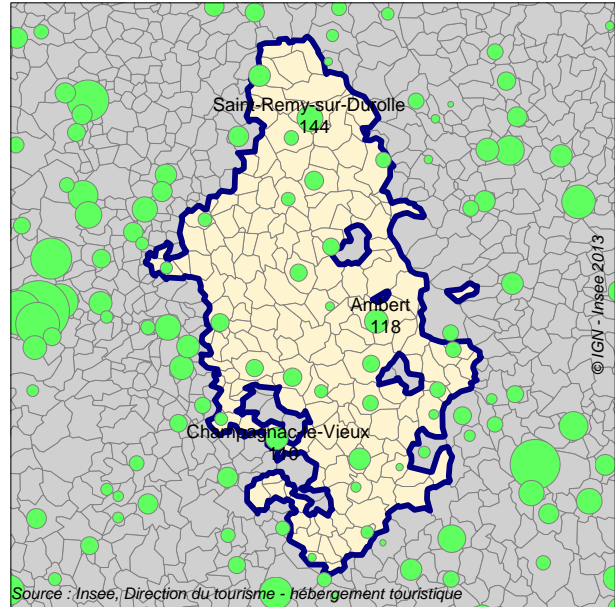


Source : Insee, RP2009 Exploitation principale.

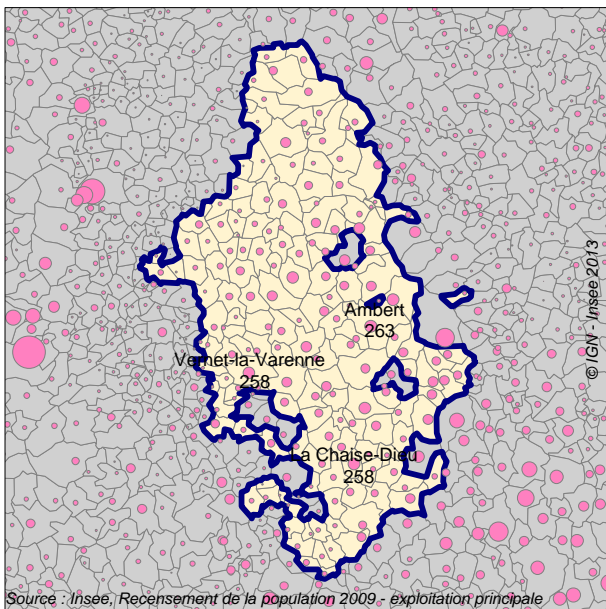
Nombre de chambres dans les hôtels classés au 1/01/2012



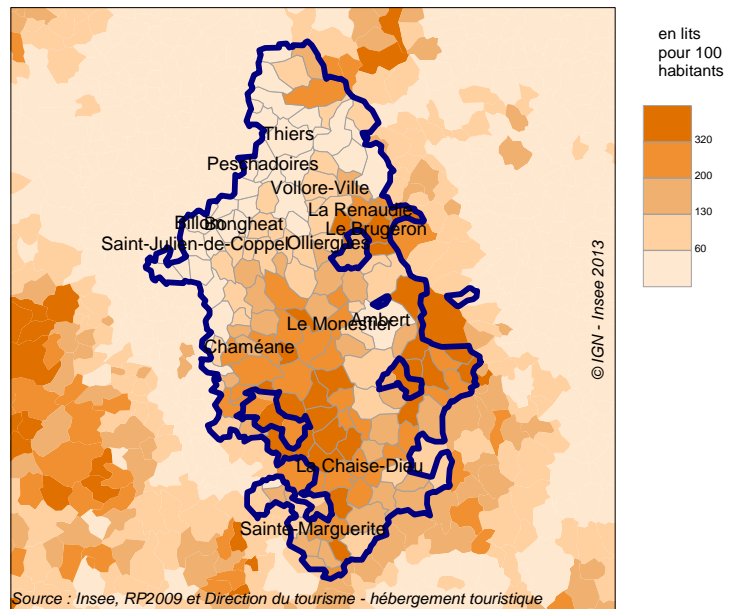
Nombre d'emplacements de camping au 1/01/2012



Nombre de résidences secondaires en 2009



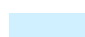


Capacité touristique totale pour 100 habitants (1)



Territoire : 70,0 lits pour 100 habitants
 Zone de comparaison : 40,0 lits pour 100 habitants

Légende des cartes

-  Contour de la zone
-  Pays frontaliers
-  Mers et océans

(1) La capacité touristique est calculée en nombre de lits, en multipliant le nombre de chambres d'hôtels par 2, le nombre d'emplacements de campings par 3 et le nombre de résidences secondaires par 5, le tout rapporté à la population.