




Sites NATURA 2000
« Auzelles »
&
« Cavit  mini re de la Pause »
COMITE DE PILOTAGE


Comit  de pilotage- 4 NOVEMBRE 2014

Ordre du jour

- Election de la structure porteuse et des Pr sidents des Comit s de pilotage
- Rappels sur les principaux enjeux et objectifs du site Natura 2000
- Rappels des actions 2012
- Bilan des actions 2013 et 2014
- Perspectives
- Questions diverses

Comit  de pilotage- 4 NOVEMBRE 2014





Ordre du jour

- Election de la structure porteuse et des Présidents des Comités de pilotage
- Rappels sur les principaux enjeux et objectifs du site Natura 2000
- Rappels des actions 2012
- Bilan des actions 2013 et 2014
- Perspectives
- Questions diverses

Comité de pilotage- 4 NOVEMBRE 2014



Ordre du jour

- Election de la structure porteuse et des Présidents des Comités de pilotage
- Rappels sur les principaux enjeux et objectifs du site Natura 2000
- Rappels des actions 2012
- Bilan des actions 2013 et 2014
- Perspectives
- Questions diverses

Comité de pilotage- 4 NOVEMBRE 2014





Rappels



Qu'est-ce que Natura 2000 ?

⇒ Un programme européen de conservation de la biodiversité

- ✓ Encadré par 2 directives européennes listant :
 - les oiseaux rares et/ou menacés : Directive « Oiseaux » (1979)
 - les habitats naturels et espèces végétales et animales, autres que oiseaux, rares et/ou menacés : Directive « Habitats » (1992)
- ✓ Objectif :
Préserver ces espèces et ces habitats naturels en **tenant compte des nécessités socio-économiques**
- ✓ La **concertation** avec les acteurs et les usagers : constitution d'un **comité de pilotage (COPIL)**


Comité de pilotage- 4 NOVEMBRE 2014


Rappels

Que contient le document d'objectifs (DOCOB) ?


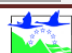
OBJECTIFS





Document validé par le COPIL le 23 novembre 2011



- ✓ Un état des lieux du patrimoine naturel et des activités humaines
- ✓ Des objectifs de conservation des habitats naturels et des espèces
- ✓ Un programme d'actions pour atteindre ces objectifs


Comité de pilotage- 4 NOVEMBRE 2014


Rappels

Comment est mis en œuvre le DOCOB ?

OBJECTIFS



Document validé par le COPIL le 23 novembre 2013



⇒ 3 outils contractuels





Contractualisation basée sur le volontariat et la libre-adhésion

- ✓ La charte Natura 2000
- ✓ Les contrats Natura 2000
- ✓ Les Mesures Agri-Environnementales climatiques : MAEc

⇒ outils non contractuels

- ✓ Communication, sensibilisation
- ✓ Animation
- ✓ Suivi scientifique ...

Comité de pilotage- 4 NOVEMBRE 2014

Rappels

Comment est mis en œuvre le DOCOB ?



⇒ Les évaluations d'incidences

Etude d'**impact** spécifique aux objectifs Natura 2000.

- ✓ Analyser les effets sur l'environnement des projets
- ✓ Mesurer leur acceptabilité environnementale
- ✓ Éclairer les décideurs


Déterminer si l'activité envisagée porte **atteinte** aux **objectifs de conservation des habitats et espèces** à l'origine de la désignation du site

Comité de pilotage- 4 NOVEMBRE 2014






Présentation du site d'Auzelles

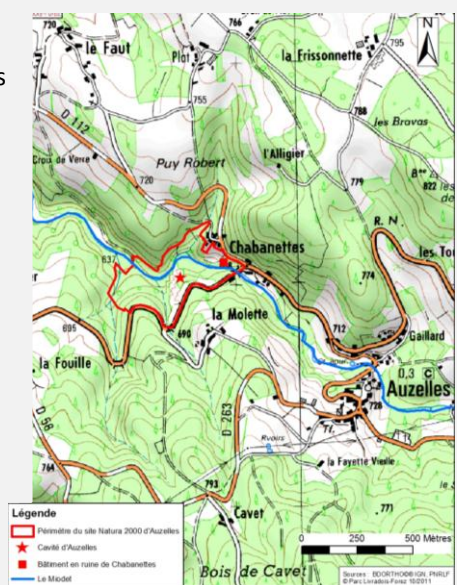


Commune concernée : Auzelles

Surface du site : 12 ha
(Modification du périmètre en 2011)

Cavité de transit de chauves-souris

Zones de chasse des chauves-souris :
forêts, cours d'eau





Légende



- ▭ Périmètre du site Natura 2000 d'Auzelles
- ★ Cavité d'Auzelles
- Bâtiment en ruine de Chabanettes
- Le Model

0 250 500 Mètres

Source : IGN/INRA/INP/IFP © Parc Lorrain-Faune 98/011

Comité de pilotage- 4 NOVEMBRE 2014

Les objectifs du DOCOB d'Auzelles



Préserver et aménager les gîtes à chauves-souris ;

Maintenir un milieu de vie préservé pour les chauves-souris ;

Suivre les habitats et les espèces du site ;

Informier, sensibiliser.




Comité de pilotage- 4 NOVEMBRE 2014






Présentation du Cavité minière de la Pause

Communes concernées :
Aubusson d'Auvergne,
Augerolles,
Vollere-Ville

Surface du site : 262 ha
(Modification du périmètre en 2011)

Cavité d'hibernation de chauves-souris

Mosaïque d'habitats : forêts, prairies,
cours d'eau (Couzon), lac ...



Comité de pilotage- 4 NOVEMBRE 2014



Les objectifs du DOCOB de la Pause

Prospecter, préserver et aménager les gîtes à chauves-souris ;

Maintenir une mosaïque paysagère et des continuités écologiques ;

Maintenir un milieu de vie préservé des pollutions ;

Suivre les habitats et les espèces du site ;

Informier, sensibiliser.



Comité de pilotage- 4 NOVEMBRE 2014





Ordre du jour

- Election de la structure porteuse et des Présidents des Comités de pilotage
- Rappels sur les principaux enjeux et objectifs du site Natura 2000
- Rappels des actions 2012
- Bilan des actions 2013 et 2014
- Perspectives
- Questions diverses



Comité de pilotage- 4 NOVEMBRE 2014



Animation des outils contractuels N2000

Animation de la Charte Natura 2000



**Bilan de la contractualisation 2012
de la Charte Natura 2000**

	Auzelles	La Pause
Nombre de parcelles cadastrales	17	590
Nombre de propriétaires sur le site (sans les indivisions)	10	148
Nombre de propriétaires à la réunion d'information	4	15
Nombre de Chartes Natura 2000 signées	3	1



Comité de pilotage- 4 NOVEMBRE 2014



Animation des outils contractuels N2000

Travaux d'aménagement des gîtes à chauves-souris et de leurs abords
(contrats Natura 2000)



▪ **Auzelles** : remise en état de la clôture entourant la parcelle sur laquelle est située la cavité minière

But : limiter la fréquentation de la parcelle et de la cavité

▪ **La Pause** : mise en place une gouttière au-dessus de la grille de la cavité afin d'évacuer l'eau

But : pouvoir assurer le suivi scientifique hivernal de la cavité



Comité de pilotage- 4 NOVEMBRE 2014



Suivis et études scientifiques

Suivi hivernal des cavités des 2 sites

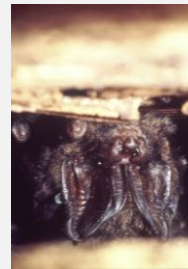
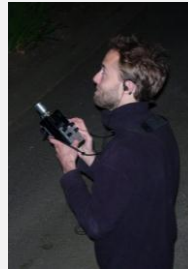
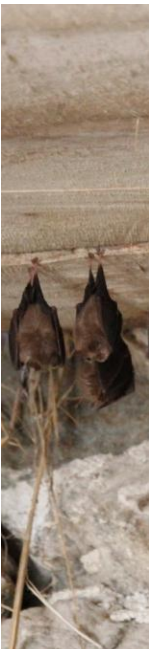
Suivi et amélioration de la connaissance estivale des chiroptères

Prospection de bâtiments et détection ultrasons

Auzelles :

une colonie de Petit Rhinolophe (20 adultes + 10 juvéniles) : à 500 m du site

Présence forte de la Barbastelle (Annexe II)



Comité de pilotage- 4 NOVEMBRE 2014



Suivis et études scientifiques

Suivi et amélioration de la connaissance estivale des chiroptères

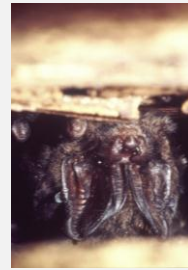
Prospection de bâtiments et détection ultrasons

La Pause :

26 sites prospectés, aucune colonie découverte

14 espèces contactés

Au total, 17 espèces observées ou détectées dont 6 espèces inscrites en Annexe II de la directive habitats.



Comité de pilotage- 4 NOVEMBRE 2014



Ordre du jour

- Election de la structure porteuse et des Présidents des Comités de pilotage
- Rappels sur les principaux enjeux et objectifs du site Natura 2000
- Rappels des actions 2012
- Bilan des actions 2013 et 2014
- Perspectives
- Questions diverses



Comité de pilotage- 4 NOVEMBRE 2014



Animation des outils contractuels N2000

Animation de la Charte et des contrats

- ◆ Collectivités

Communauté de communes de Courpière
(76 Ha)

Réunion avec les services techniques

mesure G6: limiter les pollutions
limiter l'utilisation de produits phytosanitaires,
information sur les contrats plantation et
entretien des haies (A32306)

Comité de pilotage- 4 NOVEMBRE 2014

Animation des outils contractuels N2000

Animation de la Charte et des contrats

- ◆ Propriétaires privés

Contact et réponse aux demandes de renseignements concernant la charte Natura 2000

Réunion avec les propriétaires forestiers

mesure G4: Préserver les habitats naturels, en particulier la ripisylve, de la fragmentation et de la destruction

Comité de pilotage- 4 NOVEMBRE 2014



Animation des outils contractuels N2000

Suivi des contrats Natura 2000

Remplacement de la gouttière métallique par une gouttière en bois

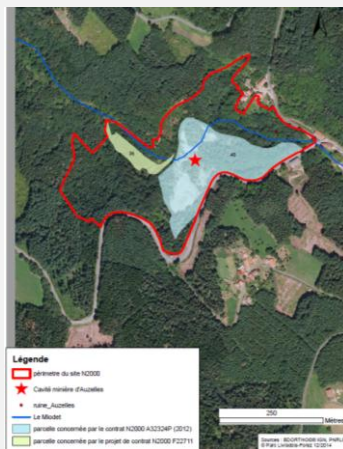


Comité de pilotage- 4 NOVEMBRE 2014



Animation des outils contractuels N2000

Projet de contrats Natura 2000 – Auzelles



Mesure G4: Préserver les habitats naturels, en particulier la ripisylve, de la fragmentation et de la destruction

Présence de résineux en bord de Miodet

Élimination des résineux allochtones (mesure F22711)


Régénération d'un peuplement feuillu (mesure F22703)



Comité de pilotage- 4 NOVEMBRE 2014



Animation des outils contractuels N2000



**Projet Agro-Environnemental et climatique
Livradois-Dore-Forez**

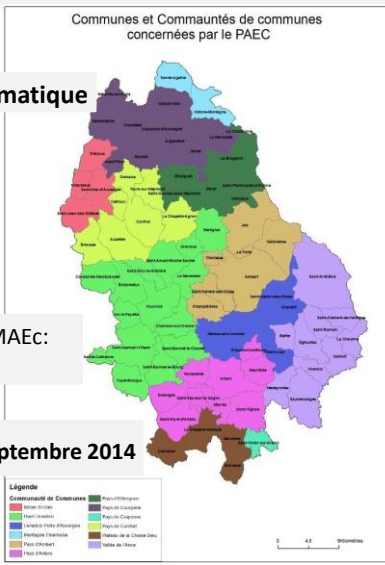
72 communes (5 sites Natura 2000)

800 exploitations

Estimation de la contractualisation de MAEc:
environ 200 exploitations



Dépôt du dossier de candidature fin septembre 2014

Communes et Communautés de communes
concernées par le PAEC





Légende

Communauté de Communes		Natura 2000	
Communauté de Communes Livradois-Dore-Forez	Communauté de Communes Forez	Site Natura 2000 Livradois-Dore-Forez	Site Natura 2000 Forez
Communauté de Communes Montagne d'Or	Communauté de Communes Montagne de la Madeleine	Site Natura 2000 Montagne d'Or	Site Natura 2000 Montagne de la Madeleine
Communauté de Communes Montagne de la Madeleine	Communauté de Communes Montagne de la Madeleine	Site Natura 2000 Montagne de la Madeleine	Site Natura 2000 Montagne de la Madeleine
Communauté de Communes Montagne de la Madeleine	Communauté de Communes Montagne de la Madeleine	Site Natura 2000 Montagne de la Madeleine	Site Natura 2000 Montagne de la Madeleine
Communauté de Communes Montagne de la Madeleine	Communauté de Communes Montagne de la Madeleine	Site Natura 2000 Montagne de la Madeleine	Site Natura 2000 Montagne de la Madeleine


Comité de pilotage- 4 NOVEMBRE 2014

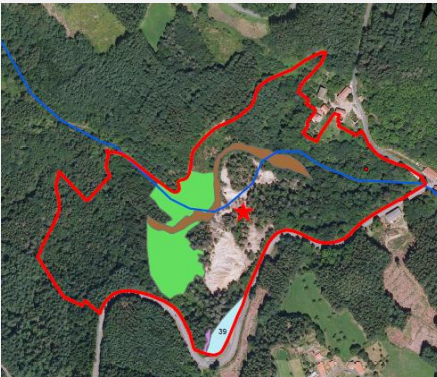



Veille écologique, évaluation des incidences Cohérence des politiques publiques

Evaluation des incidences

Travaux de réaménagement de la RD996 Pont de la Molette sur la commune d'Auzelles







Légende



- parcelle déboisée acquise par le CG63
- Le Miollet
- Cavité minière d'Auzelles
- périmètre du site N2000
- ruine_Auzelles

habitat_IC



Code_N2000

- 6430
- 9120
- 91E0

Comité de pilotage- 4 NOVEMBRE 2014



Veille écologique, évaluation des incidences Cohérence des politiques publiques

Evaluation des incidences

Aménagements fonciers sur la commune d'Aubusson d'Auvergne

Veille écologique

Mise en vente de la maison de ranvier abritant la colonie de reproduction de petits rhinolophes (fermeture de certains accès)

Cohérence des politiques publiques

Participation au 4^{ème} Comité de suivi du PRA chiroptères Auvergne
Coordination des actions avec le contrat territorial Dore Moyenne
PLUI de la communauté de communes de Cunlhat



Comité de pilotage- 4 NOVEMBRE 2014



Suivis et études scientifiques

Affiner la connaissance chiroptérologique des sites - Auzelles



Souterrain Cunlhat (4 Km)



Souterrain Ceilloux (5 Km)



Cavité exploration minière
La Fouille Auzelles (500 m)

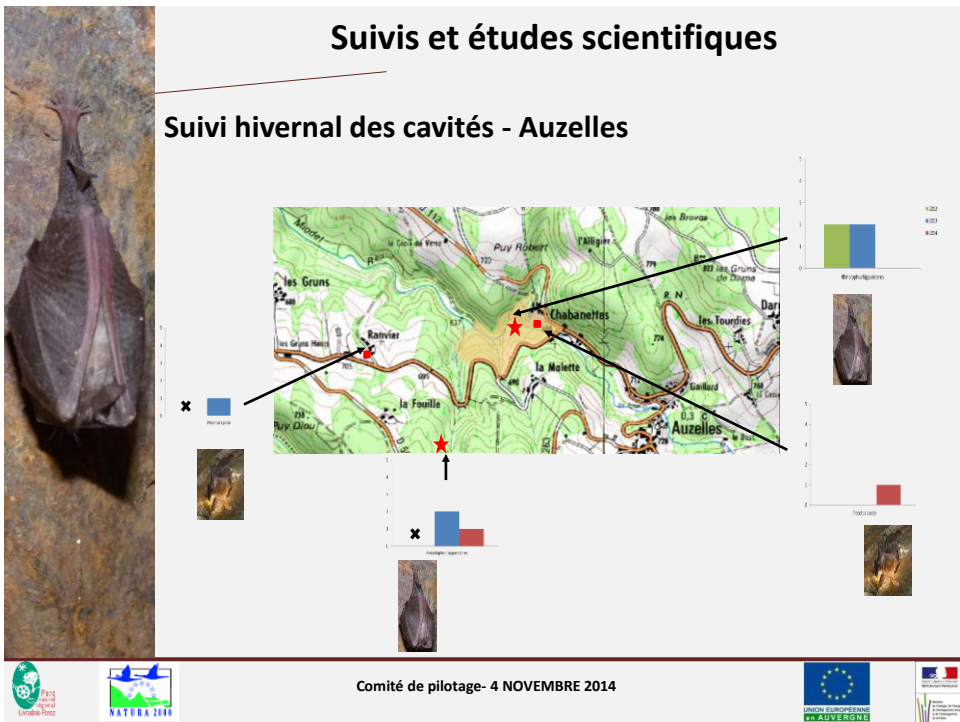
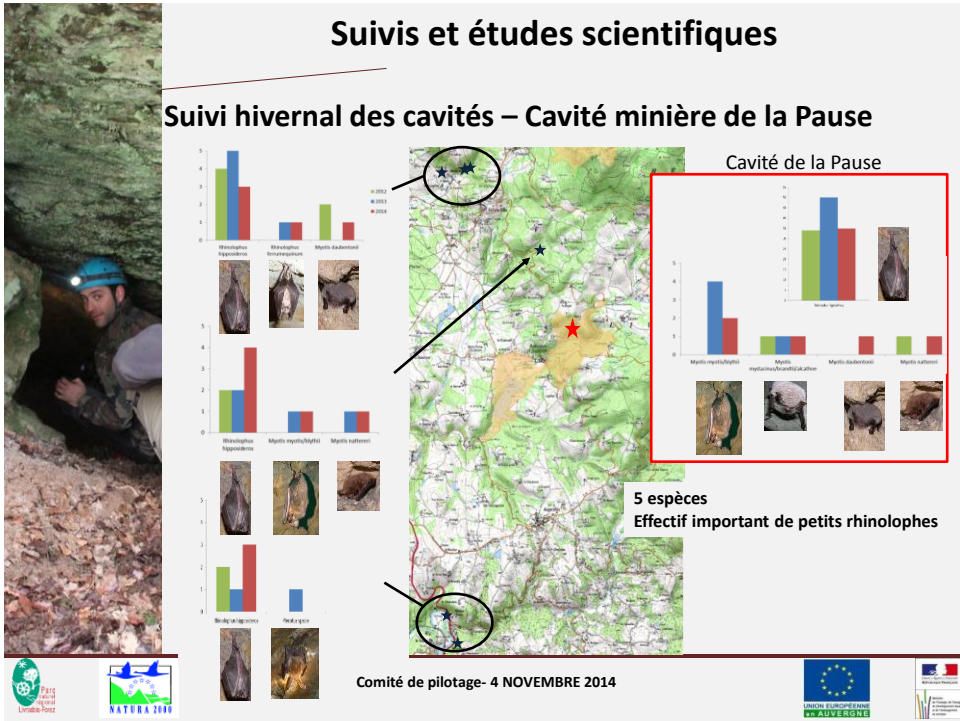


Cavité des Sagnes
Cunlhat (5 Km)



Comité de pilotage- 4 NOVEMBRE 2014





Suivis et études scientifiques

Suivi estival

2012: Découverte d'une colonie de Petit Rhinolophe

20 adultes + 10 juvéniles à 500 m du site



★ Cavité minière

● Gîte de reproduction

2013: 24 Petits Rhinolophes adultes et 10 juvéniles

2014: Fermeture de certains accès

20 Petits Rhinolophes adultes, pas de juvéniles, 1 oreillard

→ **Stabilité des effectifs de la colonie de reproduction**



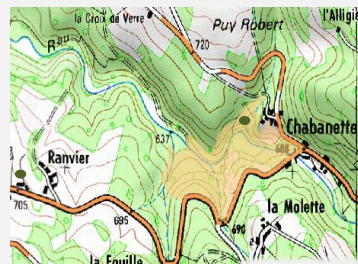
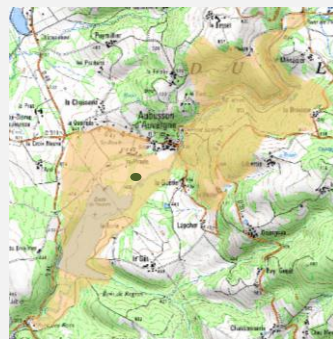
Comité de pilotage- 4 NOVEMBRE 2014



Suivis et études scientifiques

Compléter les inventaires faunistiques

Rechercher et localiser d'autres espèces animales d'intérêt communautaire



2013 et 2014

Observation de
Lucane cerf-volant
(Annexe II) Auzelles



2012

Observation de Lucane cerf-volant
(Annexe II) Cavité minière de la Pause



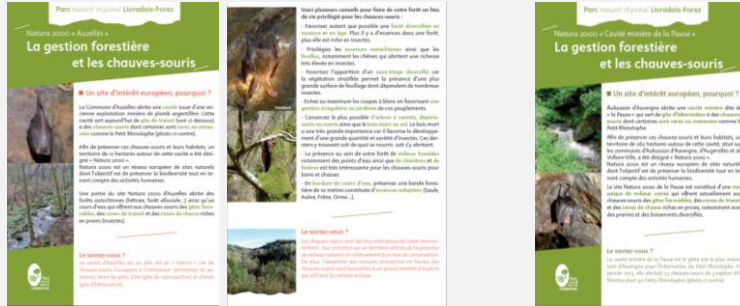
Comité de pilotage- 4 NOVEMBRE 2014





Information, communication, sensibilisation

Plaquettes d'information « la gestion forestière et les chauves-souris » envoyées à l'ensemble des propriétaires forestiers



Comité de pilotage- 4 NOVEMBRE 2014



Information, communication, sensibilisation

Bulletin d'information Natura 2000

Rédaction, réalisation, impression et diffusion d'une plaquette d'information commune à l'ensemble des sites Natura 2000 animés par le Parc

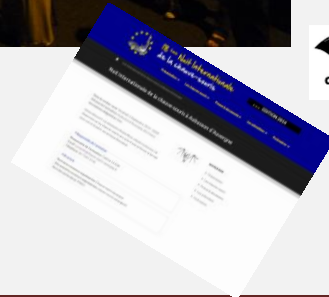


Comité de pilotage- 4 NOVEMBRE 2014



Information, communication, sensibilisation

Animations grand public « les demoiselles de la nuit »



Comité de pilotage- 4 NOVEMBRE 2014



Information, communication, sensibilisation

Plaquettes de présentation des sites Natura 2000



Le site Natura 2000 « Cavité minérale de la Pausse »
 Ce site Natura 2000 est un site d'intérêt communautaire d'importance particulière pour la conservation de la faune sauvage, notamment de l'espèce protégée de la chauve-souris commune. Le site est constitué d'une cavité minérale située dans le territoire communal de la commune de la Pausse (43100).

Le site Natura 2000 « Roches d'Abbaye de la Vallée des Minettes »
 Ce site Natura 2000 est un site d'intérêt communautaire d'importance particulière pour la conservation de la faune sauvage, notamment de l'espèce protégée de la chauve-souris commune. Le site est constitué de rochers situés dans le territoire communal de la commune de la Vallée des Minettes (43100).

Le site Natura 2000 « Auvilliers »
 Ce site Natura 2000 est un site d'intérêt communautaire d'importance particulière pour la conservation de la faune sauvage, notamment de l'espèce protégée de la chauve-souris commune. Le site est constitué d'un territoire situé dans le territoire communal de la commune d'Auvilliers (43100).

Le site Natura 2000 « Auvilliers »
 Ce site Natura 2000 est un site d'intérêt communautaire d'importance particulière pour la conservation de la faune sauvage, notamment de l'espèce protégée de la chauve-souris commune. Le site est constitué d'un territoire situé dans le territoire communal de la commune d'Auvilliers (43100).

Le site Natura 2000 « Auvilliers »
 Ce site Natura 2000 est un site d'intérêt communautaire d'importance particulière pour la conservation de la faune sauvage, notamment de l'espèce protégée de la chauve-souris commune. Le site est constitué d'un territoire situé dans le territoire communal de la commune d'Auvilliers (43100).



Comité de pilotage- 4 NOVEMBRE 2014



Information, communication, sensibilisation

Articles de presse



Puy-de-Dôme → Environnement

La chauve-souris bordée dans sa cavité

Un plumeau d'herminette à Aubusson d'Arvergne, le mammifère fait l'objet de comparaisons...

Le Puy-de-Dôme regroupe 22 communes appartenant à la zone Natura 2000 dite « Vallée de la Vienne ». Cette zone est reconnue pour ses paysages remarquables, ses forêts, ses prairies, ses champs, ses vergers, ses bocaux, ses vallées profondes et ses plaines d'altitude.

Le Puy-de-Dôme regroupe 22 communes appartenant à la zone Natura 2000 dite « Vallée de la Vienne ». Cette zone est reconnue pour ses paysages remarquables, ses forêts, ses prairies, ses champs, ses vergers, ses bocaux, ses vallées profondes et ses plaines d'altitude.

PROTECTION

Le Puy-de-Dôme regroupe 22 communes appartenant à la zone Natura 2000 dite « Vallée de la Vienne ». Cette zone est reconnue pour ses paysages remarquables, ses forêts, ses prairies, ses champs, ses vergers, ses bocaux, ses vallées profondes et ses plaines d'altitude.

Des rapports entre chauve-souris et forêt

Une gestion propice aux chauves-souris

Les communes de la zone Natura 2000 dite « Vallée de la Vienne » ont travaillé avec les propriétaires forestiers pour améliorer la gestion de leurs forêts afin de favoriser le développement de la population de chauves-souris.

Le Puy-de-Dôme regroupe 22 communes appartenant à la zone Natura 2000 dite « Vallée de la Vienne ». Cette zone est reconnue pour ses paysages remarquables, ses forêts, ses prairies, ses champs, ses vergers, ses bocaux, ses vallées profondes et ses plaines d'altitude.

Interview France Bleu



Comité de pilotage- 4 NOVEMBRE 2014



Information, communication, sensibilisation

Articles parus dans les bulletins communaux et intercommunaux



UN SITE NATURA 2000 A AUZELLES

Le Conseil de Communes de Pays de Courrière et de la Vallée de la Vienne a décidé de créer un site Natura 2000 de type « Vallée de la Vienne » sur le territoire de la commune d'Auzelles.

Le Puy-de-Dôme regroupe 22 communes appartenant à la zone Natura 2000 dite « Vallée de la Vienne ». Cette zone est reconnue pour ses paysages remarquables, ses forêts, ses prairies, ses champs, ses vergers, ses bocaux, ses vallées profondes et ses plaines d'altitude.

PAYS DE CUNHAT

Le Puy-de-Dôme regroupe 22 communes appartenant à la zone Natura 2000 dite « Vallée de la Vienne ». Cette zone est reconnue pour ses paysages remarquables, ses forêts, ses prairies, ses champs, ses vergers, ses bocaux, ses vallées profondes et ses plaines d'altitude.

Des outils à disposition des propriétaires de parcelles en zone «Natura 2000»

Le Puy-de-Dôme regroupe 22 communes appartenant à la zone Natura 2000 dite « Vallée de la Vienne ». Cette zone est reconnue pour ses paysages remarquables, ses forêts, ses prairies, ses champs, ses vergers, ses bocaux, ses vallées profondes et ses plaines d'altitude.

Comité de pilotage- 4 NOVEMBRE 2014






Ordre du jour

- Election de la structure porteuse et des Présidents des Comités de pilotage
- Rappels sur les principaux enjeux et objectifs du site Natura 2000
- Rappels des actions 2012
- Bilan des actions 2013 et 2014
- Perspectives
- Questions diverses

Comité de pilotage- 4 NOVEMBRE 2014











Plan d'actions prévisionnel 2015

Coordination générale

- Coordination, animation et suivi de la mise en œuvre du document d'objectifs
- Suivi des éventuels projets et de leur impact
- Suivi administratif et financier du site
- Organisation de réunion du comité de pilotage
- Rédaction du bilan annuel des actions et dépenses réalisées
- Renseignement des indicateurs de suivi du site et du logiciel SUDOCO

Comité de pilotage- 4 NOVEMBRE 2014

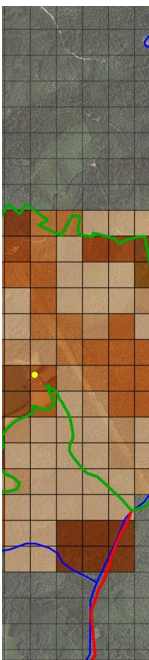


Plan d'actions prévisionnel 2015

Information, communication, sensibilisation

- Parution d'un article dans les bulletins communaux et/ou intercommunaux et/ou dans la presse
- Mise à jour du site internet
- Réponse aux demandes d'information concernant les deux sites
- Préparation de panneaux d'information qui seront implantés sur les deux sites en 2015

Comité de pilotage- 4 NOVEMBRE 2014






Plan d'actions prévisionnel 2015

Suivi et études scientifiques

- Suivi des gîtes d'hivernation, de transit et de reproduction
- Etude d'amélioration de la connaissance chiroptérologique sur le site « Cavité minière de la Pause » :
 - Découvrir des gîtes de reproduction dans et à proximité du site
 - Connaître l'utilisation du territoire par les chauves-souris (déplacement, zones de chasse...)
 - Orienter les actions de restauration et de gestion
- Inventaire et cartographie complémentaire des habitats

Comité de pilotage- 4 NOVEMBRE 2014









Ordre du jour

- Election de la structure porteuse et des Présidents des Comités de pilotage
- Rappels sur les principaux enjeux et objectifs du site Natura 2000
- Rappels des actions 2012
- Bilan des actions 2013 et 2014
- Perspectives
- Questions diverses

Comité de pilotage- 4 NOVEMBRE 2014


MERCI DE VOTRE ATTENTION

Comité de pilotage- 4 NOVEMBRE 2014

