

# Parc Naturel Régional Livradois-Forez

## **Volet Paysager des secteurs d'études déterminés par LE SCHEMA EOLIEN**

15 octobre 2008

### **Secteur du Haut Livradois**

ATELIER DE PAYSAGE ET D'ARCHITECTURE DE L'ENVIRONNEMENT C. CHAZELLE

*Claude Chazelle, Directeur d'étude*

Architecte-Paysagiste DPLG; Paysagiste Conseil de l'Etat

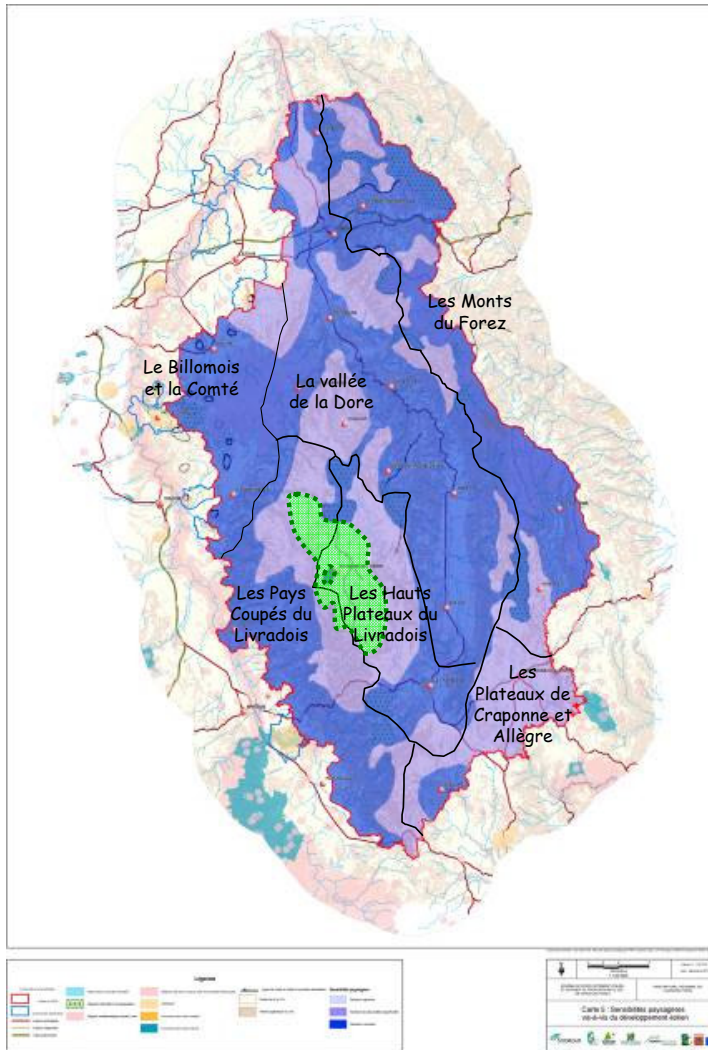
*Fabienne Bénard, Chargée d'étude paysagiste,*

Architecte-Paysagiste DPLG

*Thierry Bedu, Chargé d'étude paysagiste,*

Plasticien de l'Environnement

## QUELQUES POINTS DE RAPPEL



Un secteur d'étude entre pays coupés et hauts plateaux du Livradois :

**Sur les Pays Coupés** : « Les secteurs intérieurs les plus élevés aux pentes faibles font déjà partie du Haut Livradois et sont plus opportuns au développement éolien. »

**Sur les Hauts Plateaux du Livradois** : « Secteurs opportuns : les sommets érodés aux lignes étendues et de faible pente, les zones boisées à ouvrir et les prairies en bordure de bois. »

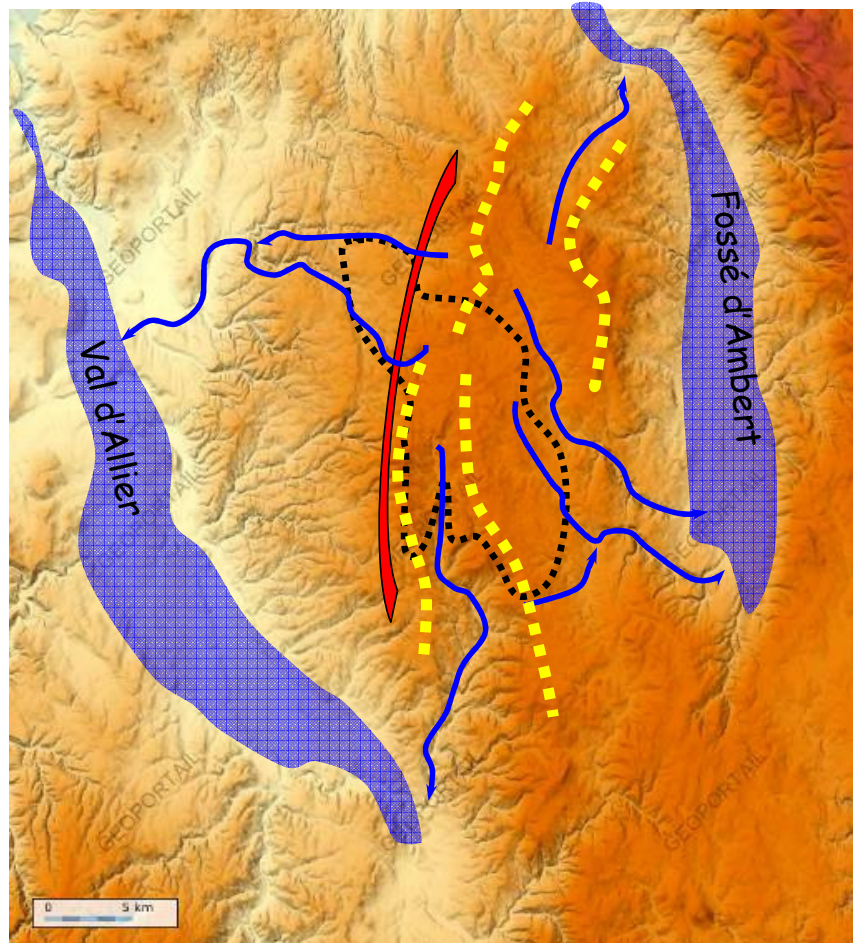
« Le Haut Livradois : une Bonne potentialité de vent. »

« Le Haut Livradois : une centralité stratégique avec l'idée d'une unicité signifiante permettant la maîtrise du bassin d'inter visibilité. »

« Entité de moindre altitude et dominance physique, de renommée touristique et emblématique moins marquée que l'entité du Forez. »

« Opportunité de reconquête de perspectives paysagères perdues. »

## CONTEXTE GÉOGRAPHIQUE DU SECTEUR D'ETUDE



- Entre fossé d'Ambert et Val d'Allier :

*En dehors d'une ouverture au sud, ils sont peu perçus.*

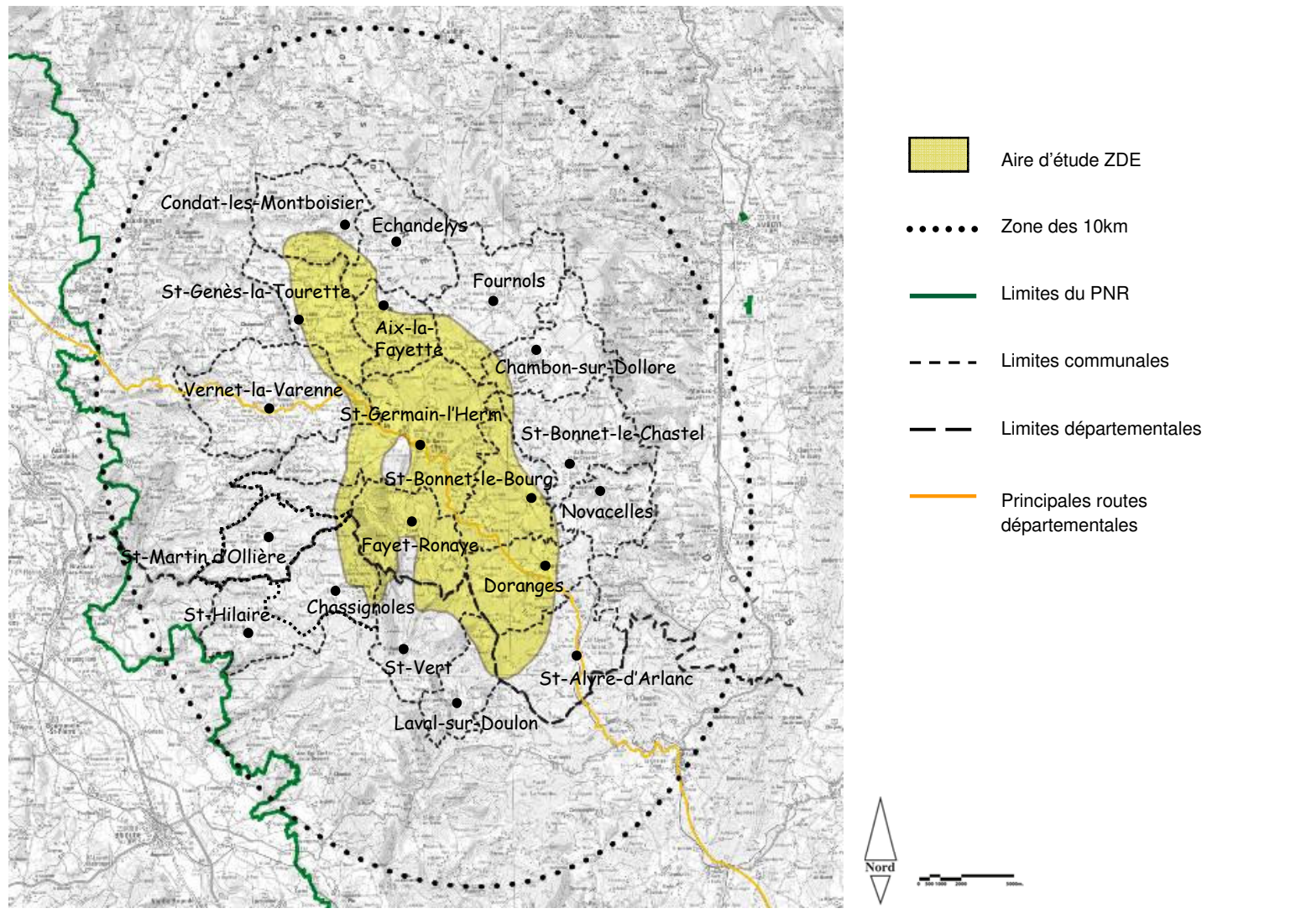
- Présente une importante structure de rebord :

- Présente des structures importantes :

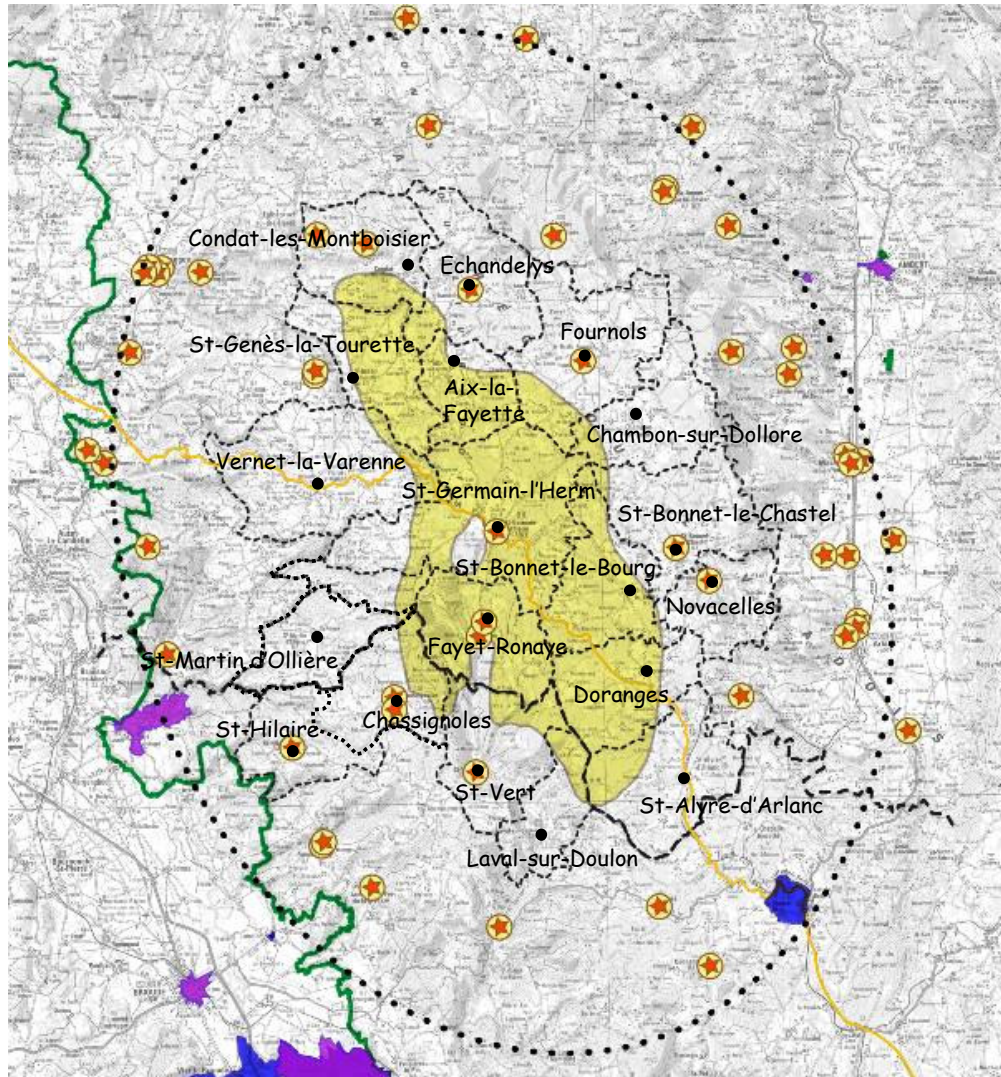
*Lieu de naissance de vallons majeurs.*








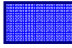

*Structures de crêtes importantes.*

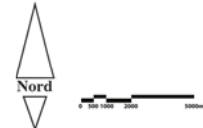
## SITUATION ADMINISTRATIVE DU SECTEUR D'ETUDE



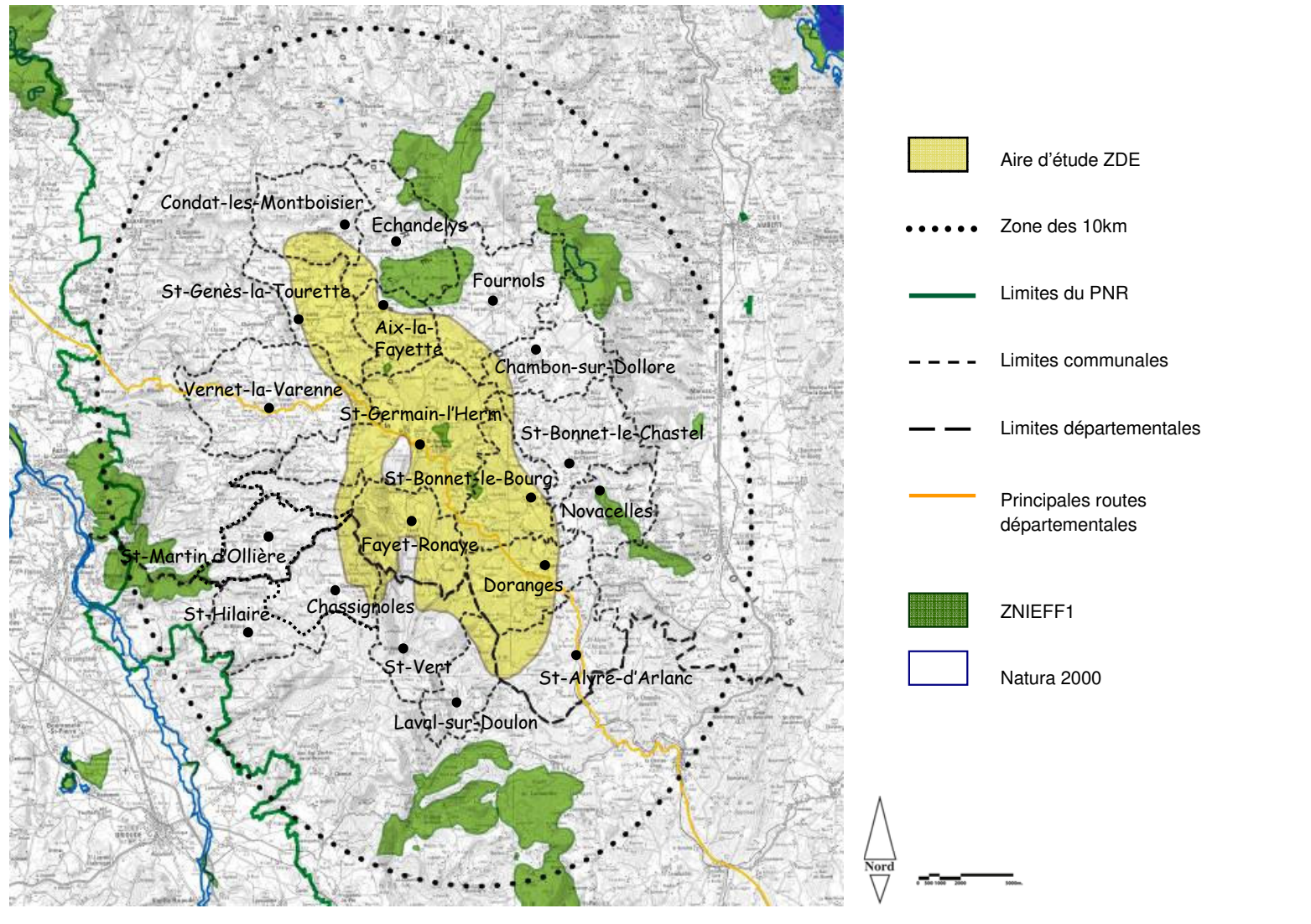
# CONTEXTE PAR RAPPORT AUX PROTECTIONS PATRIMONIALES



-  Aire d'étude ZDE
-  Zone des 10km
-  Limites du PNR
-  Limites communales
-  Limites départementales
-  Principales routes départementales
-  Monuments historiques
-  Sites inscrits
-  ZPPAUP

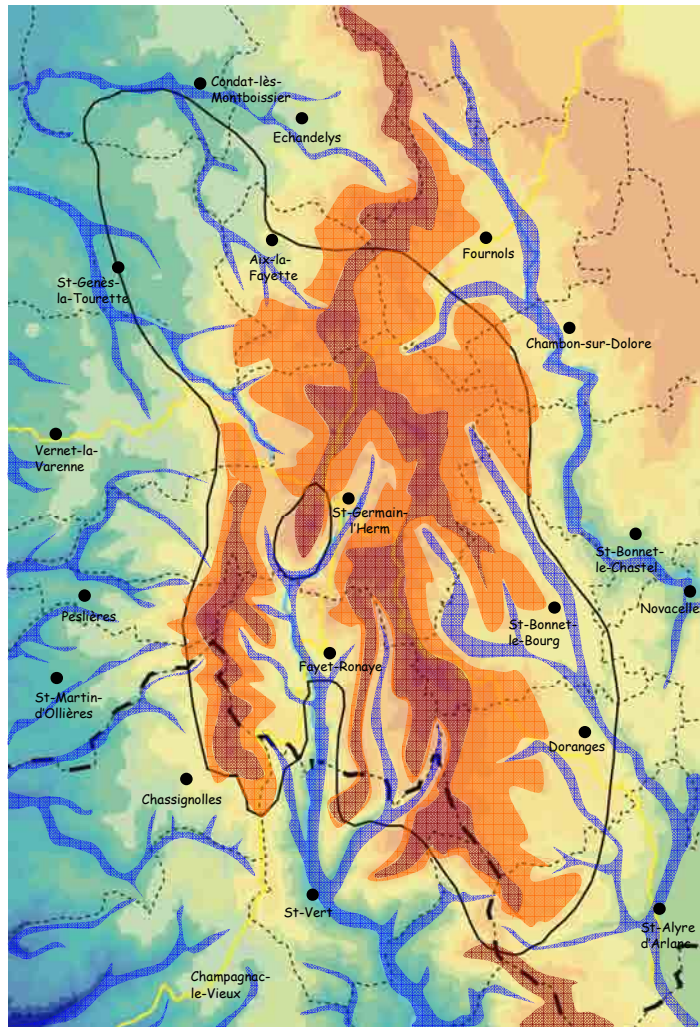


# CONTEXTE PAR RAPPORT AUX PROTECTIONS DES MILIEUX NATURELS



# **ETUDE DES SENSIBILITES PAYSAGERES**

## LA CHARPENTE GEOMORPHOLOGIQUE DU SECTEUR D'ETUDE

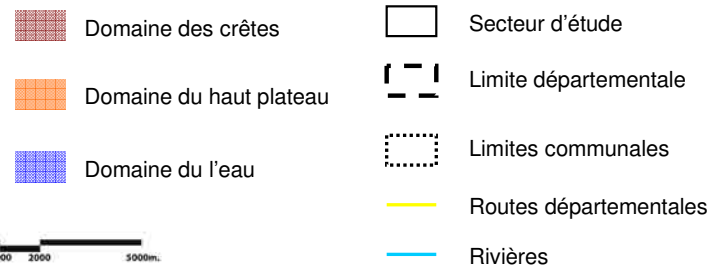


De grandes structures de crêtes qui présentent une orientation générale nord-sud.

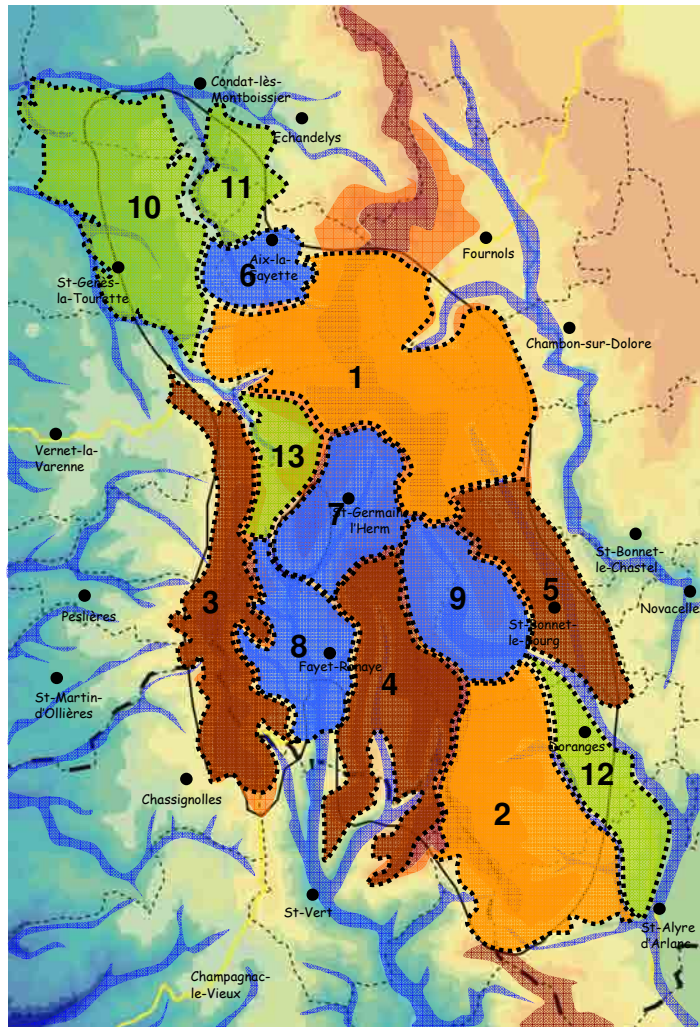
Etoffées par des espaces de plateaux qui donnent son épaisseur au massif du Haut Livradois.

Au sud et à l'est, des vallons structurants orientés nord-sud qui créent des ruptures plus ou moins marquées et créent un enchaînement de dorsales

A l'ouest, un réseau très dense de vallons orientés est-ouest qui créent un effet de versant.



# DETERMINATION DES SOUS-ENTITES PAYSAGERES



Elles prennent appui sur les grandes structures géomorphologiques.

Les hauts plateaux

1- Hauts plateaux de la Colombière

2- Haut plateau de Doranges

Les dorsales

3- Dorsale de Combe-Neyre

4- Dorsales du Vigon

5- Dorsales de la Dore

Les bassins et les hautes vallées

6- Haute vallée d'Aix Lafayette

7- Bassin de St-Germain-l'Herm

8- Haute vallée du Doulon

9- Haute vallée de la Dorette

Les terrasses

10- Plateau de St-Genès la Tourette

11- Plateau de Lodessat

12- Terrasse de Doranges

13- Terrasse de Lair

Domaine des crêtes

Domaine du haut plateau

Domaine de l'eau

Secteur d'étude

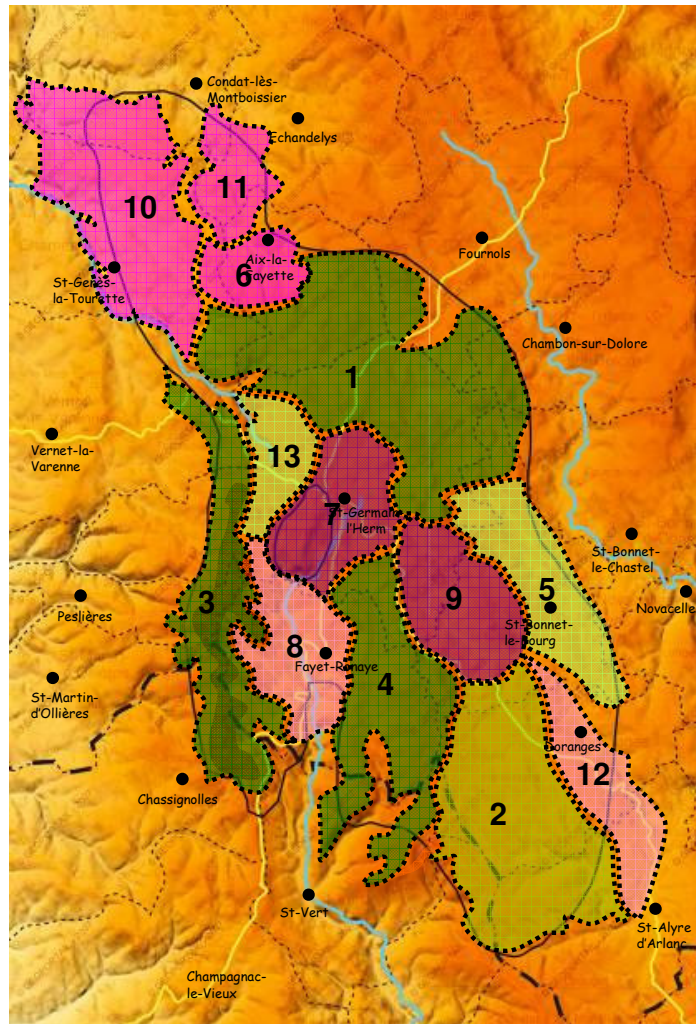
Limite départementale

Limites communales

Routes départementales

Rivières

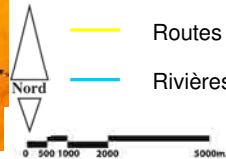
# LES SENSIBILITES DES SOUS-ENTITES PAYSAGERES



- Potentialités fortes
- Potentialités moyennes
- Potentialités faibles
- Vulnérabilités faibles
- Vulnérabilités moyennes
- Vulnérabilités fortes

- 1- Hauts plateaux de la Colombière
- 2- Haut plateau de Doranges
- 3- Dorsale de Combe-Neyre
- 4- Dorsales du Vigon
- 5- Dorsales de la Dore
- 6- Haute vallée d'Aix Lafayette
- 7- Bassin de St-Germain-l'Herm
- 8- Haute vallée du Doulon
- 9- Haute vallée de la Dorette
- 10- Plateau de St-Genès la Tourette
- 11- Plateau de Lodessat
- 12- Terrasse de Doranges
- 13- Terrasse de Lair

- Secteur d'étude
- Limite départementale
- Limites communales
- Routes départementales
- Rivières



# **LES BASES D'UNE SCENOGRAPHIE PAYSAGERE**

## LES BASES D'UNE SCENOGRAPHIE PAYSAGERE

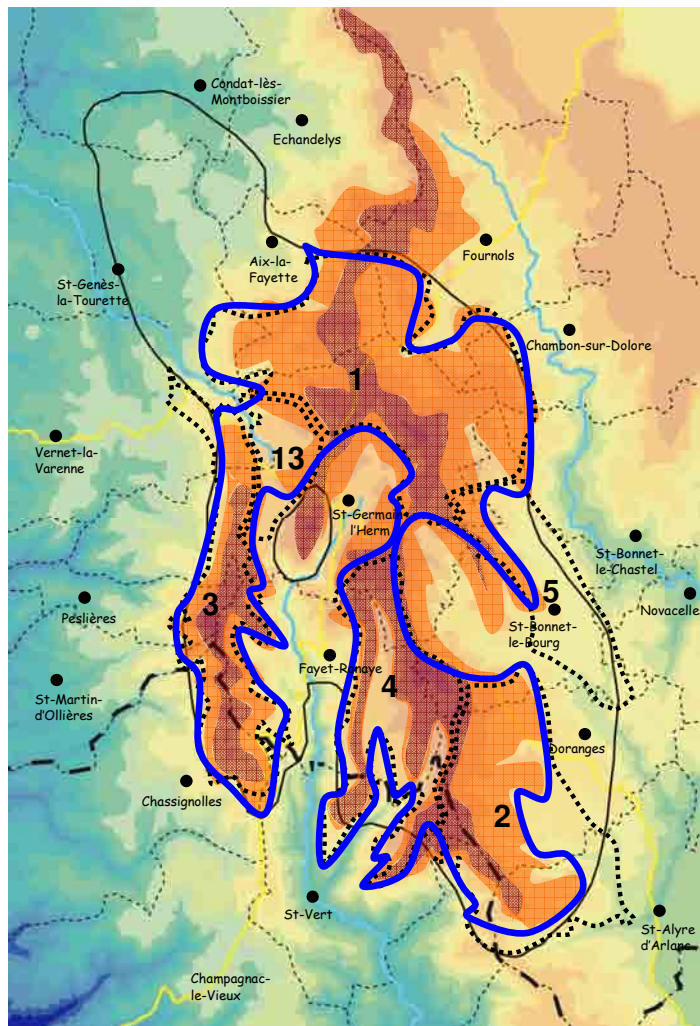
- La recherche de liens, d'éléments de cohésion qui permettent d'envisager un projet éolien signifiant du point de vue du paysage et d'éviter un saupoudrage des éoliennes en fonctions d'opportunités techniques.

Tant dans la nature intrinsèque des lieux occupés...


...que dans les logiques d'implantation des machines

- La propositions d'hypothèses de scénographies possibles, et cohérentes avec les potentialités de chaque entité pour conduire le projet éolien

## LES BASES D'UNE SCENOGRAPHIE PAYSAGERE

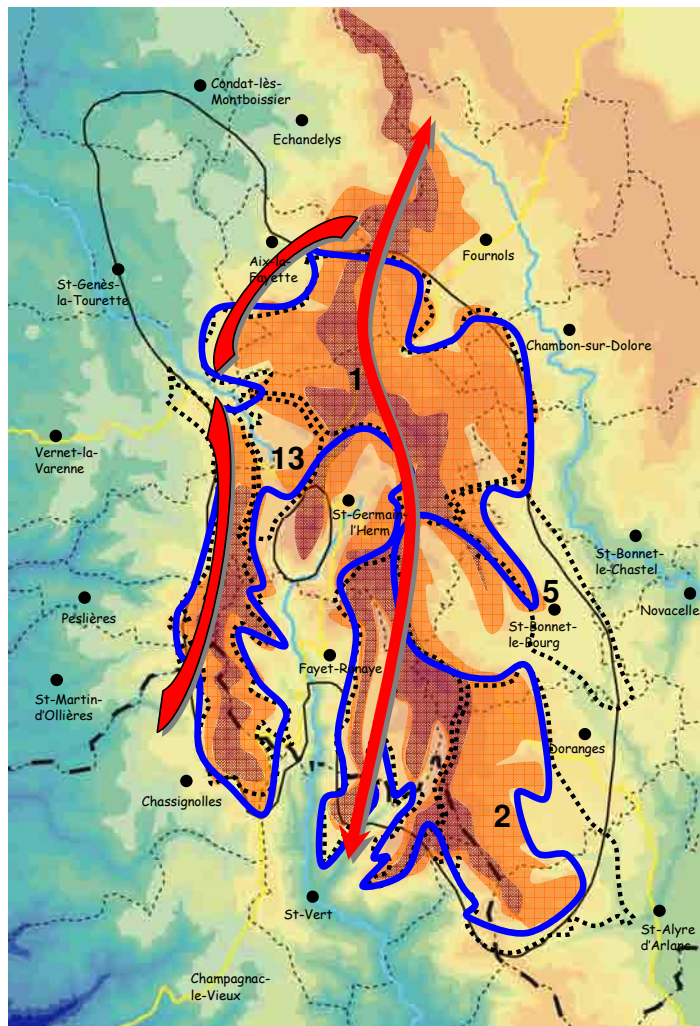


- *La concentration du projet sur des lieux présentant un caractère d'homogénéité : les hauts sommets du Livradois*

-  Domaine des crêtes
-  Domaine du haut plateau
-  Secteur d'étude
-  Limite départementale
-  Limites communales
-  Routes départementales
-  Rivières

- 1- Hauts plateaux de la Colombière
- 2- Haut plateau de Doranges
- 3- Dorsale de Combe-Neyre
- 4- Dorsales du Vigon
- 5- Dorsales de la Dore
- 13- Terrasse de Lair

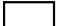




## LES BASES D'UNE SCENOGRAPHIE PAYSAGERE



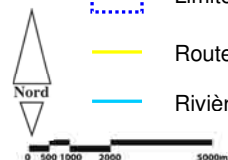
Sur les hauts sommets du Livradois, des structures présentant une orientation générale nord / sud.

Qui génèrent des rebords très nets, particulièrement à l'ouest.

Qui rendent peu perceptibles l'étalement est / ouest du massif des hauts sommets.

-  Secteur d'étude
-  Limite départementale
-  Limites communales
-  Routes départementales
-  Rivières

- 1- Hauts plateaux de la Colombière
- 2- Haut plateau de Doranges
- 3- Dorsale de Combe-Neyre
- 4- Dorsales du Vigon
- 5- Dorsales de la Dore
- 13- Terrasse de Lair



## LES BASES D'UNE SCENOGRAPHIE PAYSAGERE

- *Si le projet éolien souligne de façon trop simpliste cette tendance :*

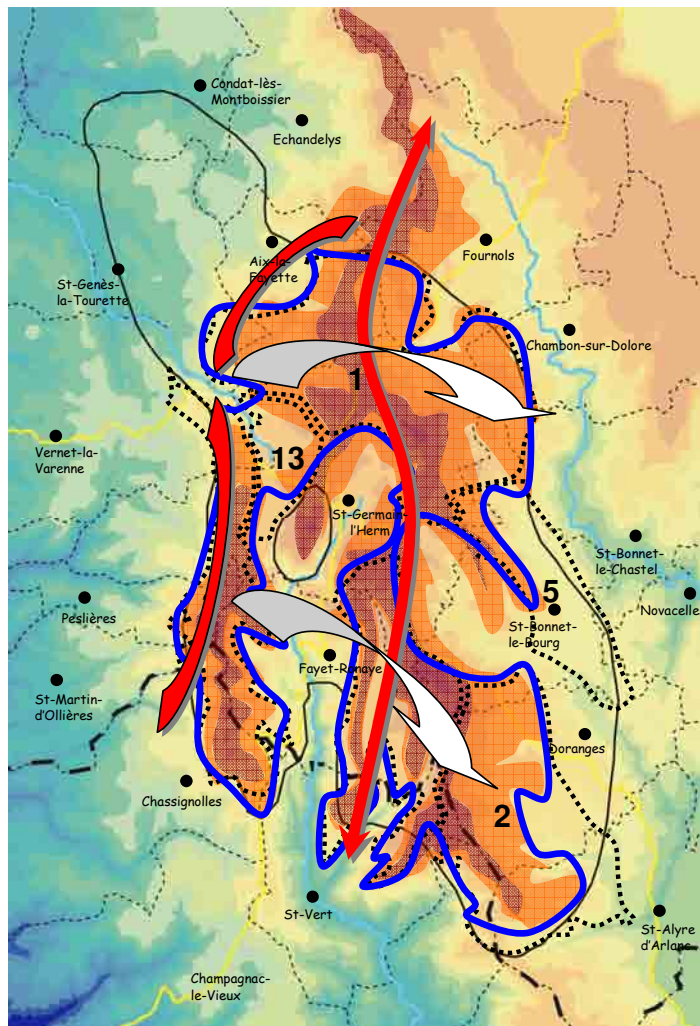


*On risque d'alourdir les structures de reliefs, notamment lorsqu'elles constituent l'horizon de hameaux.*



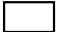




*On risque de générer, depuis les rebords, des évocations dévalorisantes type « sentinelles ».*

## LES BASES D'UNE SCENOGRAPHIE PAYSAGERE

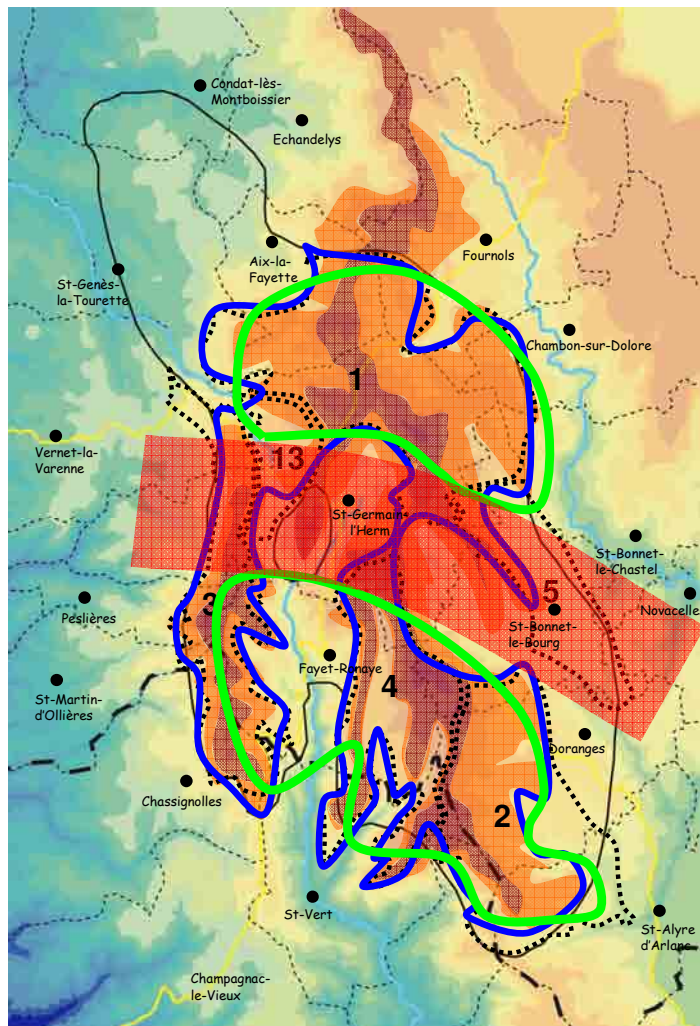


- *Pour contrer ces effets, proposition d'un projet éolien qui s'inscrit dans l'épaisseur transversale des hauts sommets du Livradois.*

*Il peut alors potentiellement révéler l'un des caractère fondateur des hauts sommets du Livradois.*

- |   |                        |                                    |
|---|------------------------|------------------------------------|
|  | Secteur d'étude        |                                    |
|  | Limite départementale  |                                    |
|  | Limites communales     |                                    |
|  | Routes départementales |                                    |
|  | Rivières               |                                    |
|   |                        | 1- Hauts plateaux de la Colombière |
|   |                        | 2- Haut plateau de Doranges        |
|   |                        | 3- Dorsale de Combe-Neyre          |
|   |                        | 4- Dorsales du Vigon               |
|   |                        | 5- Dorsales de la Dore             |
|   |                        | 13- Terrasse de Lair               |

## LES BASES D'UNE SCENOGRAPHIE PAYSAGERE



- Deux parcs différents s'étirant d'ouest en est peuvent être envisagés

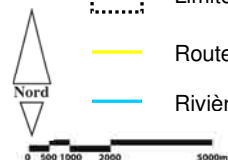
*Un parc accompagnant les hauts plateaux du nord et leurs contreforts.*

*Un parc accompagnant les grandes dorsales au sud.*

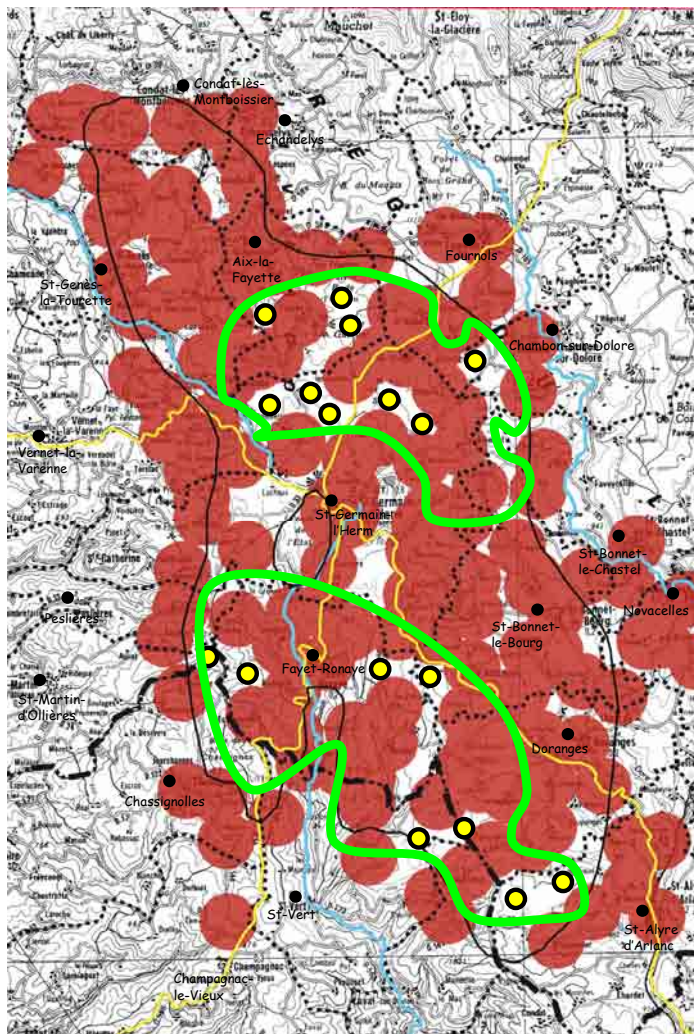
- Ces deux parcs peuvent être co-lisibles, mais sont séparés par un espace « tampon » sur St Germain l'Herm.

- Secteur d'étude
- - - Limite départementale
- ⋯ Limites communales
- Routes départementales
- Rivières

- 1- Hauts plateaux de la Colombière
- 2- Haut plateau de Doranges
- 3- Dorsale de Combe-Neyre
- 4- Dorsales du Vigon
- 5- Dorsales de la Dore
- 13- Terrasse de Lair



## LES BASES D'UNE SCENOGRAPHIE PAYSAGERE



- *La mise en relation entre la scénographie et l'espace libre des contraintes liées au bruit :*

*Sur les hauts plateaux nord : une occupation par points qui tend par la répétition à créer une épaisseur.*

*Sur les dorsales : des occupations relais qui se répondent d'une dorsale à l'autre*

- Secteur d'étude
- - - Limite départementale
- ⋯ Limites communales
- Routes départementales
- Rivières

