



04 Juillet 2007  
**THIERS**

05 Juillet 2007  
**AMBERT**

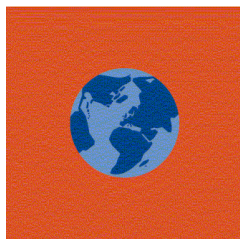
06 Juillet 2007  
**LA CHAISE-DIEU**

## Réunions publiques

# Des éoliennes en Livradois-Forez



**ADEME**





# Une réunion en 2 temps

## Un temps d'information (20')

Sur le schéma de développement éolien en cours d'élaboration  
sur le territoire du Parc Livradois-Forez

## Un temps d'échanges (1h00)

Sur le schéma éolien ...  
... sur les éoliennes, ...



# Le schéma de développement éolien en Livradois-Forez

## Pourquoi en Livradois-Forez ?

Parce que c'est un Parc naturel Régional

Parce que des opérateurs éoliens y développent des projets

## Un schéma éolien pour faire quoi ?

*Pour définir les conditions*

*selon lesquelles une exploitation du potentiel éolien doit être envisagée sur le territoire du Livradois-Forez*

# Le Parc naturel régional Livradois-Forez

## Un territoire

300 000 ha (100 km de long sur 30 de large)

109 000 habitants

1 label



## Une collectivité territoriale

180 communes

2 départements : 63, 43

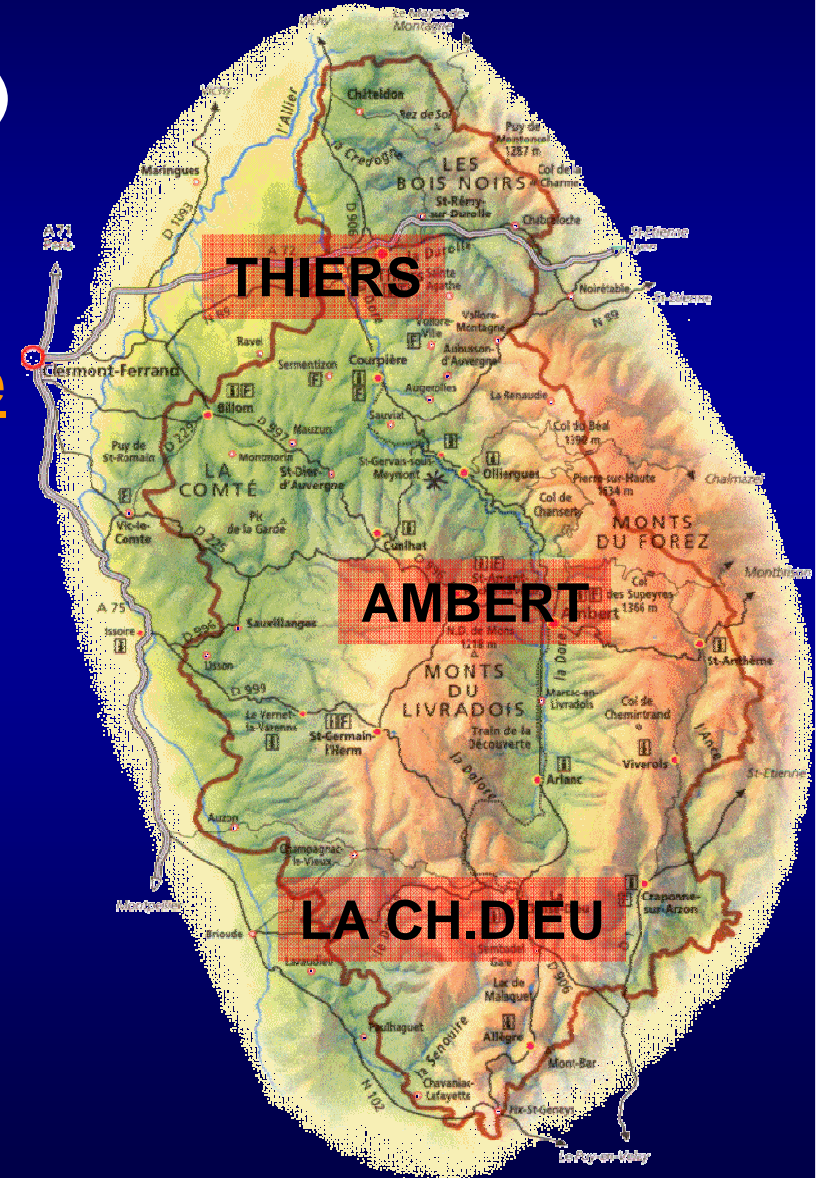
1 Région : Auvergne

## Un projet, un outil

Un projet de développement

Une équipe technique, un budget

Une mission d'expérimentation





# Le Parc naturel régional Livradois-Forez :

Engagé dans une politique volontariste en matière  
d'ÉNERGIE



Diagnostic énergétique (2005)



Objectif « facteur 4 »

Les élus du Parc décident de diviser par 4 les gaz à effet de  
serre émis par le Livradois-Forez d'ici 2050

# Objectif « facteur 4 »

Tonnes de CO2 émis / an

Scénario tendanciel

~720 000

600 000

500 000

400 000

300 000

0

~150 000

Scénario Facteur 4

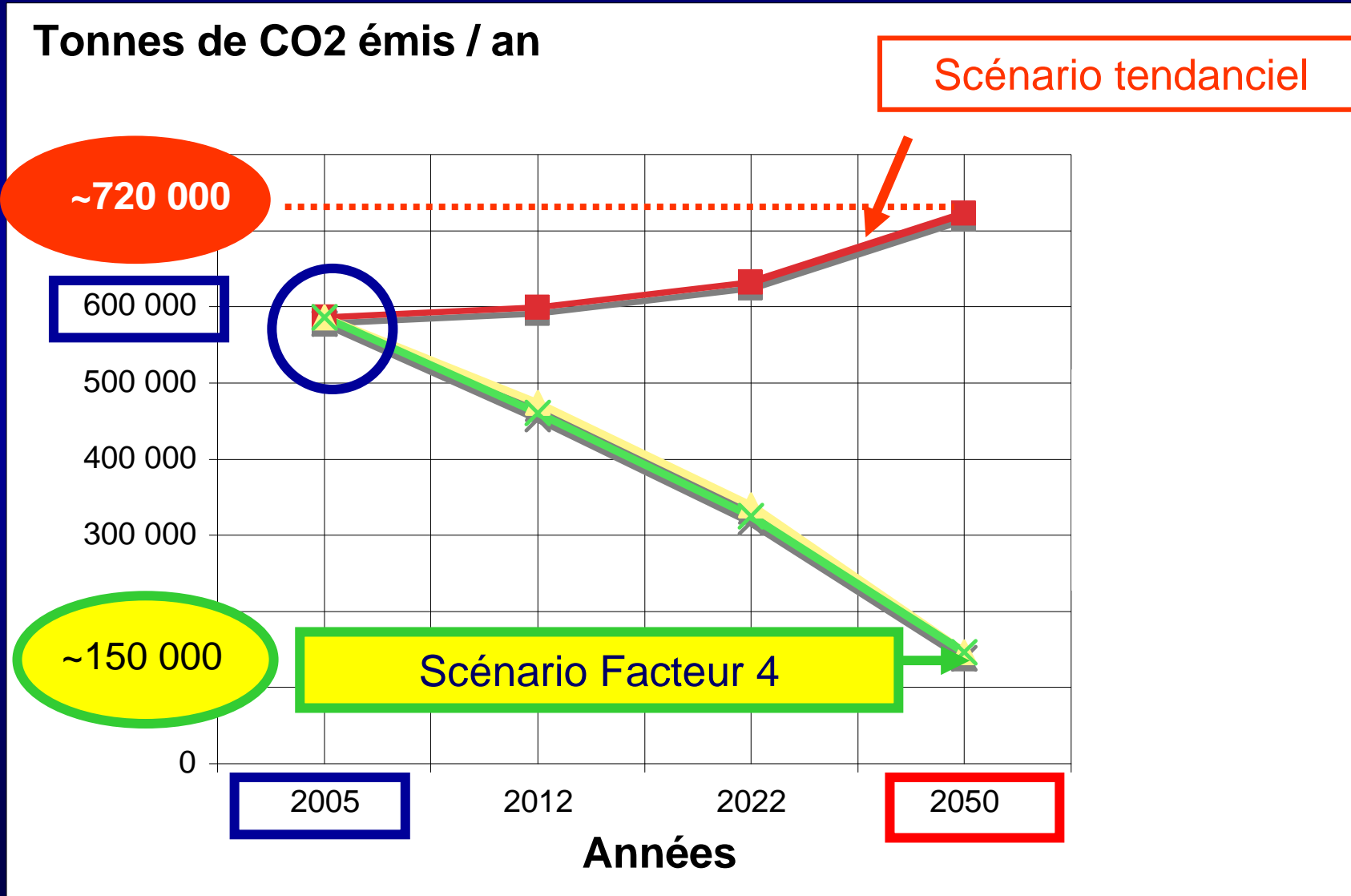
2005

2012

2022

2050

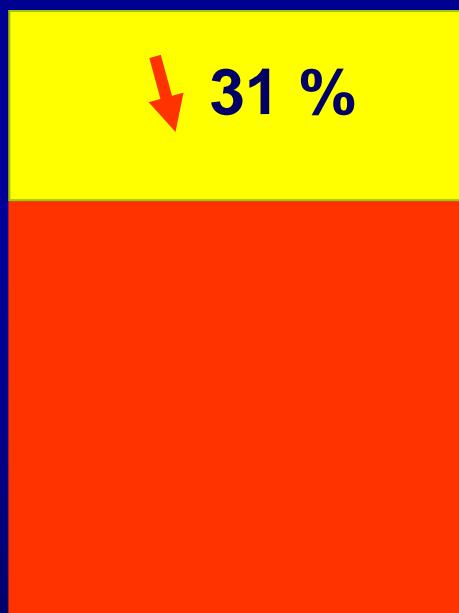
Années



# Objectif « facteur 4 »

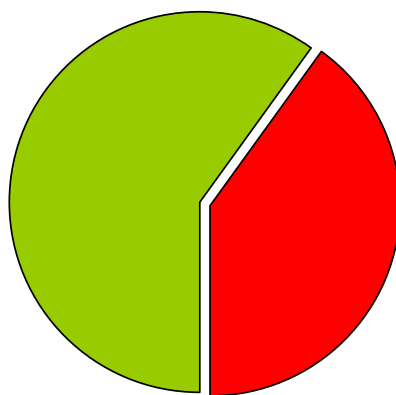
## Comment ?

1. Économie d'énergie :  
~ moins 1000 GWh



2. Énergies renouvelables  
X 4.2

60% des consommations



**EOLIEN**

**BOIS**  
**ENERGIE**

**Solaires,**  
**Biogaz, ...**

# Des opérateurs éoliens en Livradois-Forez ...



**... qui demandent aux  
collectivités de créer une  
« ZDE »**

**Zone de Développement Éolien**





# Des opérateurs éoliens en Livradois-Forez ...

## ZDE : Zone de Développement Éolien

- ⇒ obligation d'achat par EDF / **15 ans**,
  - ⇒ tarif garanti de **8.2 Cts €/kWh** pendant au moins 10 ans.
- 
- ⇒ instituée par la **loi sur l'énergie** de juillet 2005
  - ⇒ créée par arrêté préfectoral / **proposée par 1 collectivité.**

## Création d'une ZDE



Accord d'un permis de construire



ZDE communale,  
intercommunale,  
intercommunautaire, ...

## Création d'une ZDE



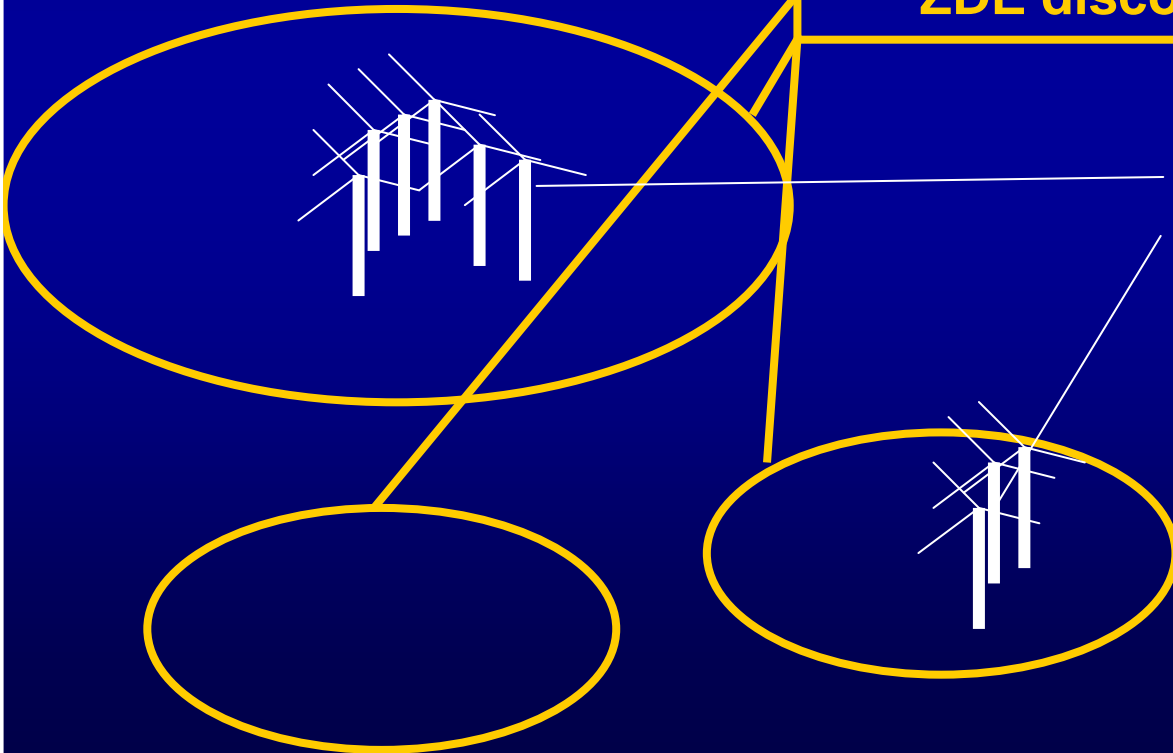
## SCHEMA DE DEVELOPPEMENT EOLIEN DU LIVRADOIS-FOREZ

Accord d'un permis de construire



ZDE discontinue

implantations possibles  
d'éoliennes



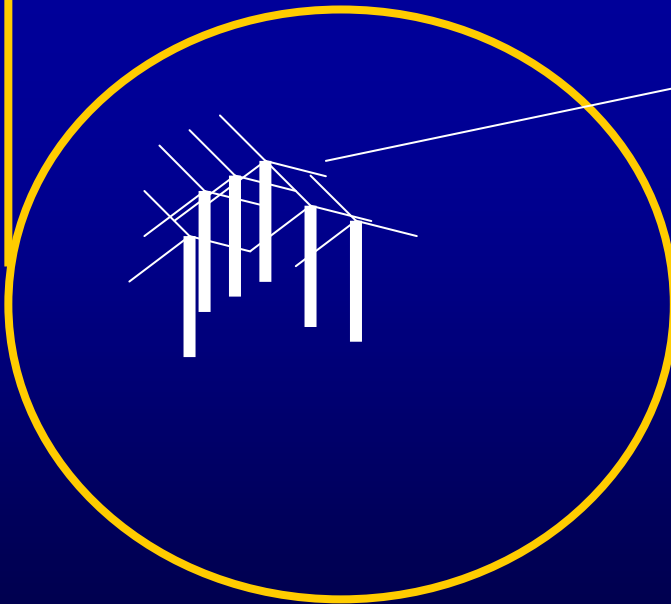
# Création d'une ZDE $\neq$ Accord d'un permis de construire

## ZDE

Dépôt, par la collectivité, d'un dossier de proposition mentionnant le gisement de vent, les possibilités de raccordement, les impacts sur les monuments historiques, sites et paysages, les puissance max et min pouvant être installées.



Décision de création par le préfet



**Site d'implantation possibles d'éoliennes**



Accord du PC par le préfet

Dépôt, par les opérateurs, d'un permis de construire, avec étude d'impact.

# En Livradois-Forez ...

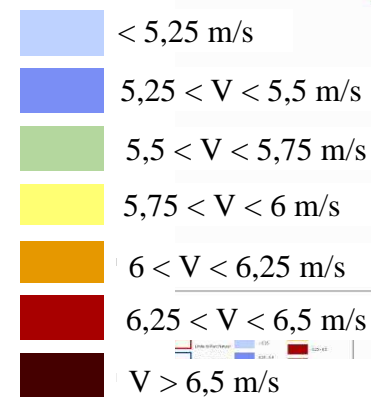
... il y a du vent

↑ Vent moyen à 100m

**MASSIF DU  
LIVRADOIS**

**MASSIF DU  
FOREZ**

**PLATEAU DE LA  
CHAISE-DIEU**





# Un schéma de développement éolien

*Pour faire quoi ?*

*En quoi ça consiste ?*

*Pour qui ?*

*Et après ?*



# Un schéma éolien

## *pour faire quoi ?*

Pour **définir les conditions** techniques, environnementales, paysagères, économiques et sociales  
selon lesquelles **une exploitation du potentiel éolien** doit être envisagée sur le territoire du Livradois-Forez

# Un schéma éolien

## en quoi ça consiste ?

2 démarches parallèles



**Un diagnostic de territoire**



**Une cartographie des  
secteurs  
« favorables »**



# **DIAGNOSTIC**

Zones naturelles protégées

Les conduites de gaz

Monuments historiques

Les radars météo

Sites classés

Captages d'eau potable

Les télécommunications

Sensibilité paysagère et  
environnementale du territoire

Les lignes électriques

Les routes

Sites inscrits

Les couloirs d'aviation  
civile et militaire

Les zones habitées

Postes de raccordement électrique

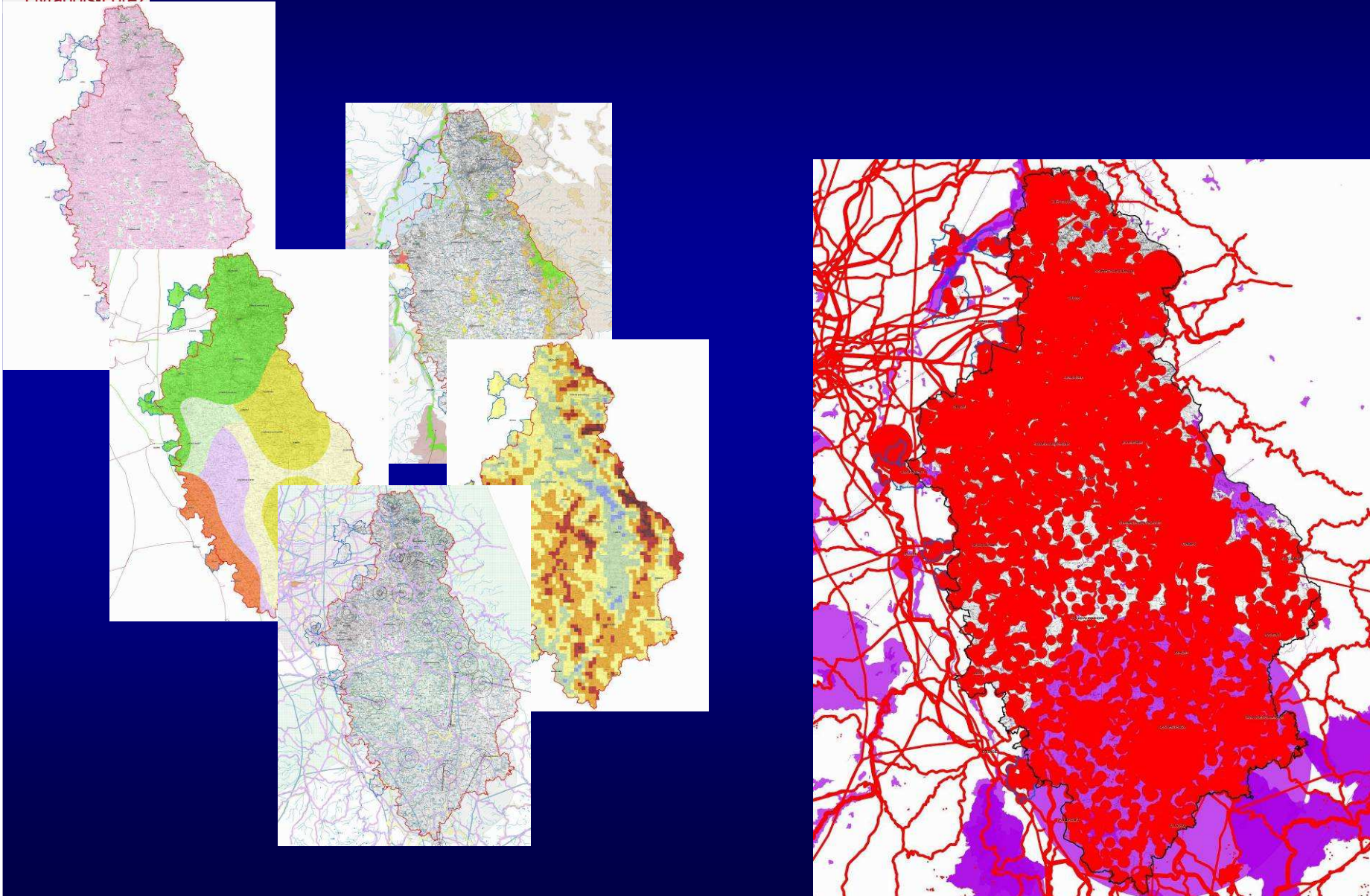
Vitesse du vent



Parc  
naturel  
régional  
Livradois-Forez

## DIAGNOSTIC

↳ superposition de données cartographiées



# Un schéma éolien en quoi ça consiste ?

## 2 démarches parallèles

**Un diagnostic de territoire**

**Une concertation large**

**Une cartographie des  
secteurs  
« favorables »**

**Un projet de  
développement éolien  
« porteur de sens »**



## **CONCERTATION :**

### **Avec qui ?**

#### **COLLECTIVITES**

Comité syndical du Parc,  
Groupe de travail d'élus  
intercommunaux  
Elus locaux

#### **COMITE DE PILOTAGE LARGE**

Services de l'État, ADEME,  
Associations de protection de  
l'environnement et des paysages,  
Météo-France, RTE, Fédérations de  
chasse et de pêche, etc ...

#### **POPULATION**

Réunions publiques d'information et d'échanges :  
- à l'échelle du Livradois-Forez  
- à l'échelle des territoires porteurs d'un projet  
éolien

#### **OPERATEURS**

Réunions  
d'information et  
d'échanges

## **CONCERTATION :**

### **Pour construire un projet ...**

#### **... porteur de sens ?**

= une exploitation du vent **au bénéfice de tous** :

- avec les **impacts les plus faibles** sur l'environnement local et les paysages,
- avec les **retours les plus forts** en termes d'intérêt général.



# Un schéma éolien

## pour qui ?

- Pour les collectivités du territoire qui veulent élaborer une Zone de Développement Eolien ;
- Pour les opérateurs qui développent ou qui veulent développer des projets en Livradois-Forez ;
- Pour les services instructeurs des ZDE et des PC éoliens ;
- Pour l'information de la population et les acteurs locaux.

# ... et après ?



**Schéma finalisé** : Fin 2007

## **I. Les 1ères ZDE**

- = Diagnostic de territoire affiné.
- = Concertation avec la population développée.
- = Instruction de la proposition par les services de l'État

***1ères ZDE : pas avant mi-2008***

## **II. Les 1ères éoliennes**

- = Études d'impacts (1 an minimum)
- = Dépôt du permis de construire et instruction
- = Chantier d'aménagement

***1ères éoliennes : pas avant 2009***

# Suite de la concertation avec la population, à l'échelle du Livradois-Forez

- Espace d'information sur le site internet du Parc
- 2<sup>ème</sup> série de réunions publiques fin 2007
- Réunions publiques sur les territoires « ZDE » : fin 2007-2008



